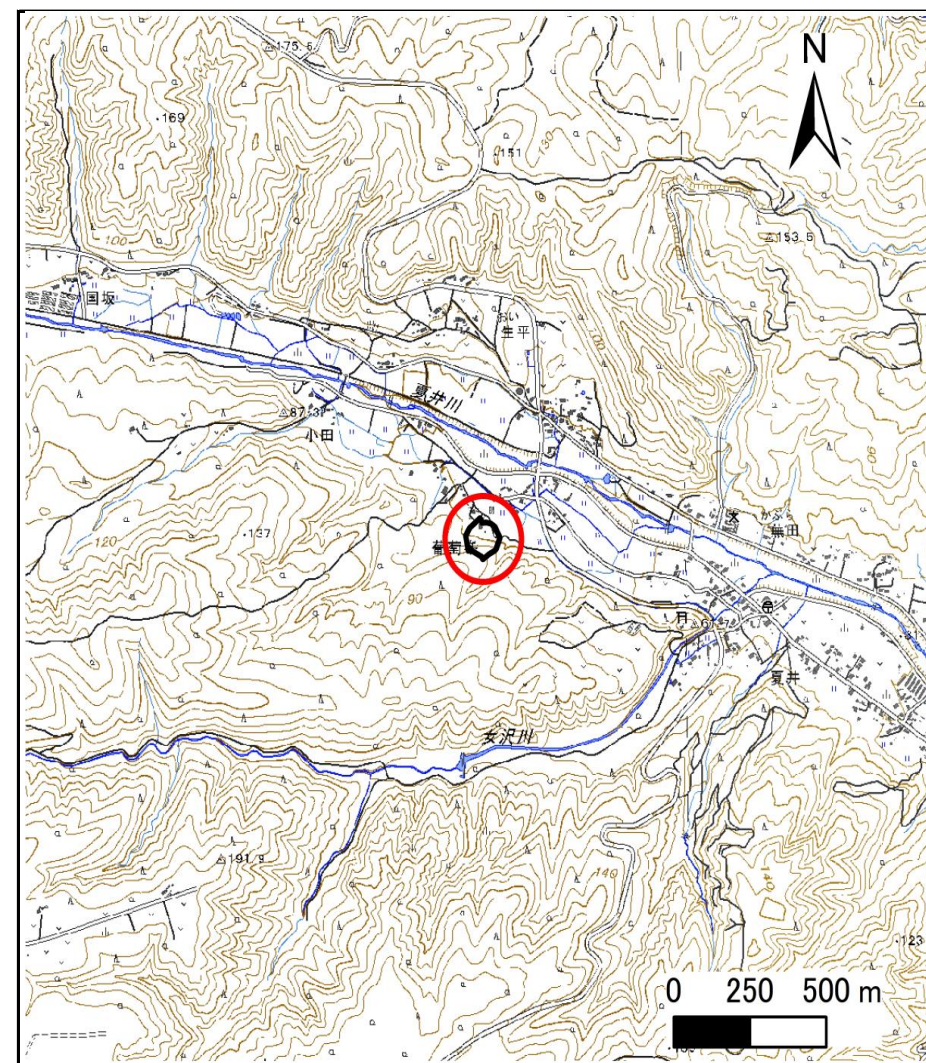


土砂災害防止に関する基礎調査(急傾斜地の崩壊)

表紙 概況、位置図

自然現象の種類	急傾斜地の崩壊
箇所番号	207BN042-2
箇所名	夏井町夏井第6地割A
所在地	久慈市夏井町夏井第6地割
調査機関	県北広域振興局土木部



位置図(S=1:25,000)



概況図(S=1:200,000)

急傾斜地の崩壊区域調書

様式3-1 危害のおそれのある土地、著しい危害のおそれのある土地の設定図

調査年度

2024年度

急傾斜地の位置

箇所番号

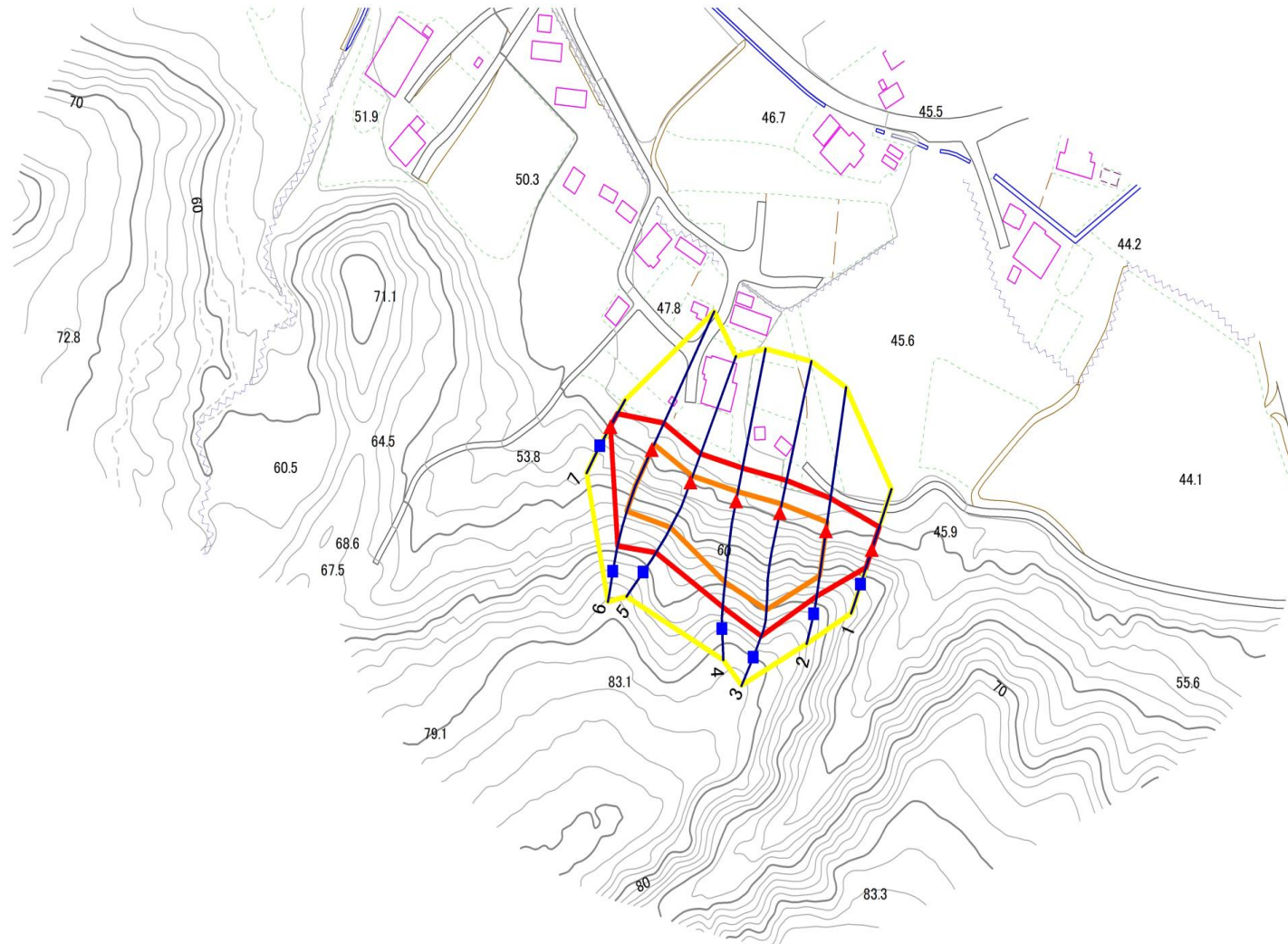
207BN042-2

箇所名

夏井町夏井第6地割A

所在地

久慈市夏井町夏井第6地割



凡例

- 上端
- ▲ 下端

— 横断測線

- 危害のおそれのある土地の区域
- 著しい危害のおそれのある土地の区域

- 土石等の移動による力が100kN/m²を超える範囲
- 土石等の堆積高が3mを超える範囲

急傾斜地の崩壊区域調査

様式3-2 建築物に作用すると想定される衝撃に関する事項(1/1)

調査年度

2024年度

急傾斜地の位置		箇所番号		207BN042-2		箇所名		夏井町夏井第6地割A		所在地		久慈市夏井町夏井第6地割				
横断線 番号	急傾斜地の下端に隣接する土地								急傾斜地内							
	土石等の移動の高さと力の大きさ				土石等の堆積高さと力の大きさ				土石等の移動の高さと力の大きさ				土石等の堆積高さと力の大きさ			
	区分	高さ (m)	下端からの距離 (m)	力の大きさ (kN/m ²)	区分	下端からの水平 距離(m)	高さ (m)	力の大きさ (kN/m ²)	区分	高さ (m)	上端からの比高 (m)	力の大きさ (kN/m ²)	区分	上端からの比高 (m)	高さ (m)	力の大きさ (kN/m ²)
1	100kN/m ² を超える	—	— ~ —	—	3mを超える	— ~ —	—	—	100kN/m ² を超える	—	— ~ —	—	3mを超える	— ~ —	—	—
	それ以外	1.00	0.00 ~ 7.62	97.64	それ以外	0.00 ~ 7.62	2.29	11.60	それ以外	1.00	5.00 ~ 10.34	97.64	それ以外	5.00 ~ 10.34	2.29	11.60
2	100kN/m ² を超える	1.00	0.00 ~ 2.79	144.15	3mを超える	— ~ —	—	—	100kN/m ² を超える	1.00	10.72 ~ 23.34	144.15	3mを超える	— ~ —	—	—
	それ以外	1.00	2.79 ~ 10.58	100.00	それ以外	0.00 ~ 10.58	2.83	14.32	それ以外	1.00	5.00 ~ 10.72	100.00	それ以外	5.00 ~ 23.34	2.83	14.32
3	100kN/m ² を超える	1.00	0.00 ~ 2.84	144.98	3mを超える	— ~ —	—	—	100kN/m ² を超える	1.00	10.90 ~ 32.25	144.98	3mを超える	— ~ —	—	—
	それ以外	1.00	2.84 ~ 10.63	100.00	それ以外	0.00 ~ 10.63	2.98	15.06	それ以外	1.00	5.00 ~ 10.90	100.00	それ以外	5.00 ~ 32.25	2.98	15.06
4	100kN/m ² を超える	1.00	0.00 ~ 2.95	146.77	3mを超える	— ~ —	—	—	100kN/m ² を超える	1.00	10.67 ~ 29.47	146.77	3mを超える	— ~ —	—	—
	それ以外	1.00	2.95 ~ 10.73	100.00	それ以外	0.00 ~ 10.73	2.94	14.86	それ以外	1.00	5.00 ~ 10.67	100.00	それ以外	5.00 ~ 29.47	2.94	14.86
5	100kN/m ² を超える	1.00	0.00 ~ 1.97	130.47	3mを超える	— ~ —	—	—	100kN/m ² を超える	1.00	11.25 ~ 21.84	130.47	3mを超える	— ~ —	—	—
	それ以外	1.00	1.97 ~ 9.76	100.00	それ以外	0.00 ~ 9.76	2.50	12.65	それ以外	1.00	5.00 ~ 11.25	100.00	それ以外	5.00 ~ 21.84	2.50	12.65
6	100kN/m ² を超える	1.00	0.00 ~ 1.86	128.62	3mを超える	— ~ —	—	—	100kN/m ² を超える	1.00	12.01 ~ 25.18	128.62	3mを超える	— ~ —	—	—
	それ以外	1.00	1.86 ~ 9.64	100.00	それ以外	0.00 ~ 9.64	2.74	13.85	それ以外	1.00	5.00 ~ 12.01	100.00	それ以外	5.00 ~ 25.18	2.74	13.85
7	100kN/m ² を超える	—	— ~ —	—	3mを超える	— ~ —	—	—	100kN/m ² を超える	—	— ~ —	—	3mを超える	— ~ —	—	—
	それ以外	1.00	0.00 ~ 4.75	59.22	それ以外	0.00 ~ 0.00	1.67	8.46	それ以外	1.00	5.00 ~ 5.00	59.22	それ以外	5.00 ~ 5.00	1.67	8.46
	100kN/m ² を超える		~		3mを超える	~			100kN/m ² を超える		~		3mを超える	~		
	それ以外		~		それ以外	~			それ以外		~		それ以外	~		
	100kN/m ² を超える		~		3mを超える	~			100kN/m ² を超える		~		3mを超える	~		
	それ以外		~		それ以外	~			それ以外		~		それ以外	~		
	100kN/m ² を超える		~		3mを超える	~			100kN/m ² を超える		~		3mを超える	~		
	それ以外		~		それ以外	~			それ以外		~		それ以外	~		
	100kN/m ² を超える		~		3mを超える	~			100kN/m ² を超える		~		3mを超える	~		
	それ以外		~		それ以外	~			それ以外		~		それ以外	~		
	100kN/m ² を超える		~		3mを超える	~			100kN/m ² を超える		~		3mを超える	~		
	それ以外		~		それ以外	~			それ以外		~		それ以外	~		
	100kN/m ² を超える		~		3mを超える	~			100kN/m ² を超える		~		3mを超える	~		
	それ以外		~		それ以外	~			それ以外		~		それ以外	~		