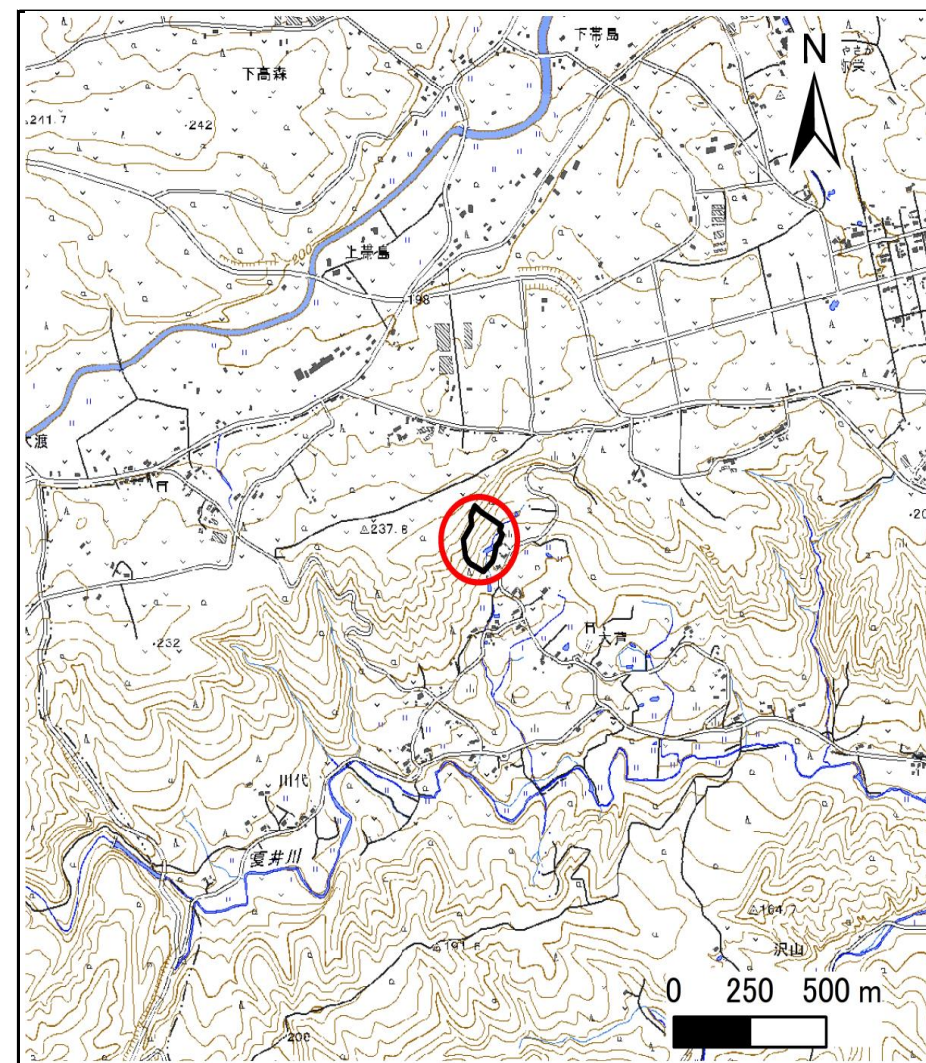


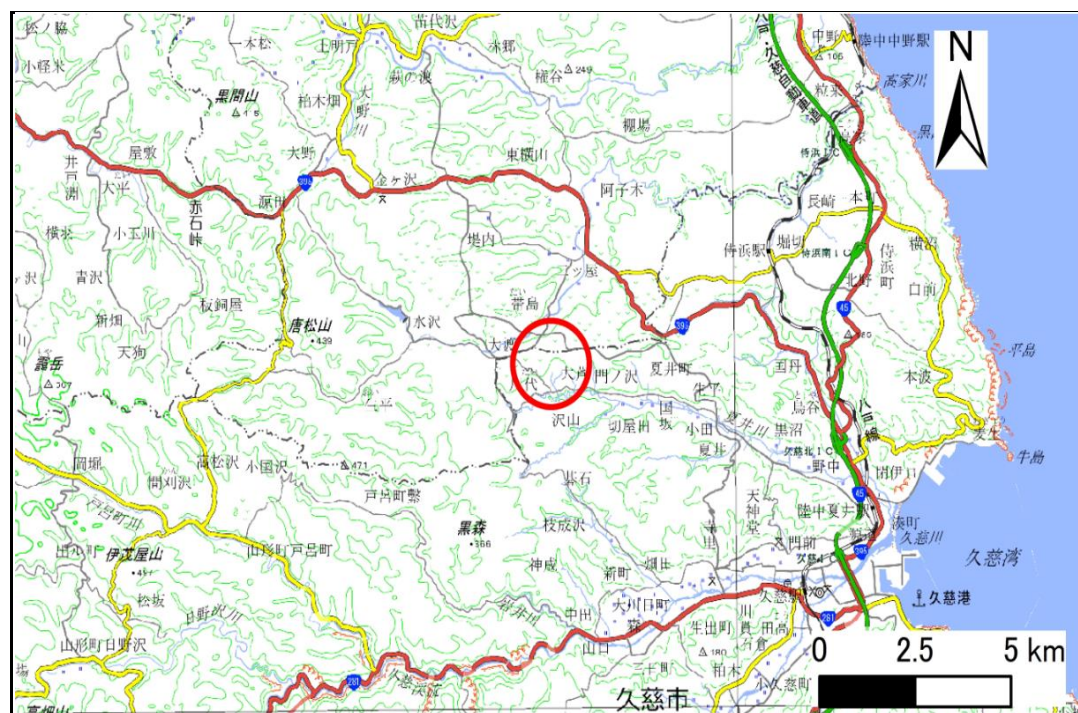
土砂災害防止に関する基礎調査(急傾斜地の崩壊)

表紙 概況、位置図

自然現象の種類	急傾斜地の崩壊
箇所番号	207BN036
箇所名	夏井町夏井第21地割A
所在地	久慈市夏井町夏井第21地割
調査機関	県北広域振興局土木部



位置図(S=1:25,000)



概況図(S=1:200,000)

急傾斜地の崩壊区域調書

様式3-1 危害のおそれのある土地、著しい危害のおそれのある土地の設定図

調査年度

2024年度

急傾斜地の位置

箇所番号

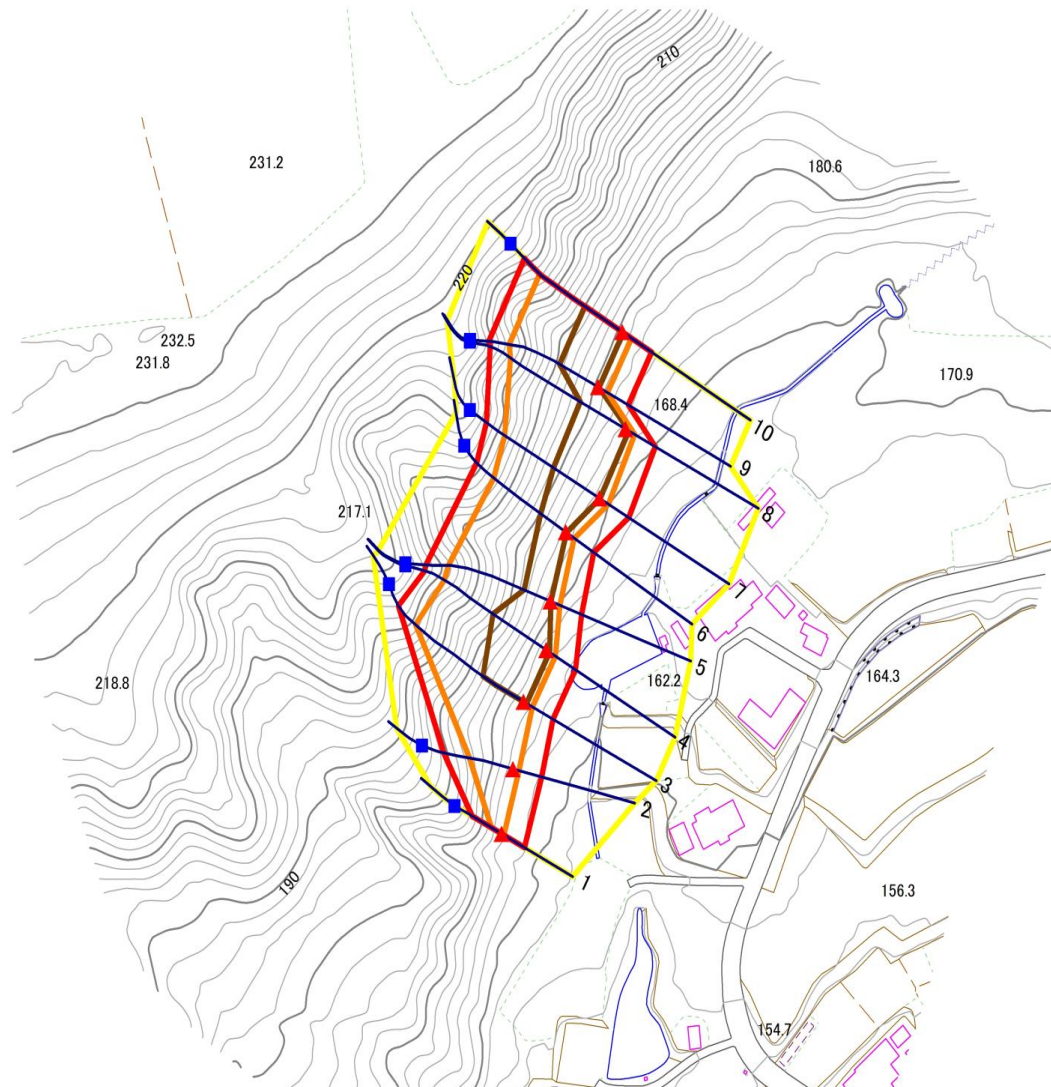
207BN036

箇所名

夏井町夏井第21地割A

所在地

久慈市夏井町夏井第21地割



1:2,500



凡例

- 上端
- ▲ 下端

— 横断測線

- 危害のおそれのある土地の区域
- 著しい危害のおそれのある土地の区域

- 土石等の移動による力が100kN/m²を超える範囲
- 土石等の堆積高が3mを超える範囲

急傾斜地の崩壊区域調書

様式3-2 建築物に作用すると想定される衝撃に関する事項(1/1)

調査年度

2024年度

急傾斜地の位置		箇所番号		207BN036		箇所名		夏井町夏井第21地割A		所在地		久慈市夏井町夏井第21地割				
横断 測線 番号	急傾斜地の下端に隣接する土地								急傾斜地内							
	土石等の移動の高さと力の大きさ				土石等の堆積高さと力の大きさ				土石等の移動の高さと力の大きさ				土石等の堆積高さと力の大きさ			
	区分	高さ (m)	下端からの距離 (m)	力の大きさ (kN/m ²)	区分	下端からの水平 距離(m)	高さ (m)	力の大きさ (kN/m ²)	区分	高さ (m)	上端からの比高 (m)	力の大きさ (kN/m ²)	区分	上端からの比高 (m)	高さ (m)	力の大きさ (kN/m ²)
1	100kN/m ² を超える	1.00	0.00 ~ 0.96	114.38	3mを超える	— ~ —	—	—	100kN/m ² を超える	1.00	10.53 ~ 13.43	114.38	3mを超える	— ~ —	—	—
	それ以外	1.00	0.96 ~ 8.74	100.00	それ以外	0.00 ~ 8.74	2.18	11.00	それ以外	1.00	5.00 ~ 10.53	100.00	それ以外	5.00 ~ 13.43	2.18	11.00
2	100kN/m ² を超える	1.00	0.00 ~ 2.07	132.07	3mを超える	— ~ —	—	—	100kN/m ² を超える	1.00	10.91 ~ 20.90	132.07	3mを超える	— ~ —	—	—
	それ以外	1.00	2.07 ~ 9.86	100.00	それ以外	0.00 ~ 9.86	2.55	12.90	それ以外	1.00	5.00 ~ 10.91	100.00	それ以外	5.00 ~ 20.90	2.55	12.90
3	100kN/m ² を超える	1.00	0.00 ~ 3.32	153.21	3mを超える	0.00 ~ 1.15	3.53	17.86	100kN/m ² を超える	1.00	10.66 ~ 40.96	153.21	3mを超える	30.00 ~ 40.96	3.53	17.86
	それ以外	1.00	3.32 ~ 11.10	100.00	それ以外	1.15 ~ 11.10	3.00	15.16	それ以外	1.00	5.00 ~ 10.66	100.00	それ以外	5.00 ~ 30.00	3.00	15.16
4	100kN/m ² を超える	1.00	0.00 ~ 3.58	157.83	3mを超える	0.00 ~ 1.32	3.64	18.41	100kN/m ² を超える	1.00	10.53 ~ 40.79	157.83	3mを超える	25.00 ~ 40.79	3.64	18.41
	それ以外	1.00	3.58 ~ 11.36	100.00	それ以外	1.32 ~ 11.36	3.00	15.16	それ以外	1.00	5.00 ~ 10.53	100.00	それ以外	5.00 ~ 25.00	3.00	15.16
5	100kN/m ² を超える	1.00	0.00 ~ 3.37	154.08	3mを超える	0.00 ~ 0.19	3.09	15.64	100kN/m ² を超える	1.00	10.57 ~ 36.88	154.08	3mを超える	30.00 ~ 36.88	3.09	15.64
	それ以外	1.00	3.37 ~ 11.15	100.00	それ以外	0.19 ~ 11.15	3.00	15.16	それ以外	1.00	5.00 ~ 10.57	100.00	それ以外	5.00 ~ 30.00	3.00	15.16
6	100kN/m ² を超える	1.00	0.00 ~ 3.35	153.77	3mを超える	0.00 ~ 0.29	3.15	15.92	100kN/m ² を超える	1.00	10.53 ~ 32.62	153.77	3mを超える	25.00 ~ 32.62	3.15	15.92
	それ以外	1.00	3.35 ~ 11.13	100.00	それ以外	0.29 ~ 11.13	3.00	15.16	それ以外	1.00	5.00 ~ 10.53	100.00	それ以外	5.00 ~ 25.00	3.00	15.16
7	100kN/m ² を超える	1.00	0.00 ~ 3.55	157.27	3mを超える	0.00 ~ 0.29	3.15	15.92	100kN/m ² を超える	1.00	10.53 ~ 38.61	157.27	3mを超える	25.00 ~ 38.61	3.15	15.92
	それ以外	1.00	3.55 ~ 11.33	100.00	それ以外	0.29 ~ 11.33	3.00	15.16	それ以外	1.00	5.00 ~ 10.53	100.00	それ以外	5.00 ~ 25.00	3.00	15.16
8	100kN/m ² を超える	1.00	0.00 ~ 3.46	155.70	3mを超える	0.00 ~ 1.22	3.58	18.07	100kN/m ² を超える	1.00	10.58 ~ 42.53	155.70	3mを超える	30.00 ~ 42.53	3.58	18.07
	それ以外	1.00	3.46 ~ 11.24	100.00	それ以外	1.22 ~ 11.24	3.00	15.16	それ以外	1.00	5.00 ~ 10.58	100.00	それ以外	5.00 ~ 30.00	3.00	15.16
9	100kN/m ² を超える	1.00	0.00 ~ 3.60	158.30	3mを超える	0.00 ~ 0.40	3.22	16.25	100kN/m ² を超える	1.00	10.56 ~ 36.67	158.30	3mを超える	25.00 ~ 36.67	3.22	16.25
	それ以外	1.00	3.60 ~ 11.39	100.00	それ以外	0.40 ~ 11.39	3.00	15.16	それ以外	1.00	5.00 ~ 10.56	100.00	それ以外	5.00 ~ 25.00	3.00	15.16
10	100kN/m ² を超える	1.00	0.00 ~ 3.61	158.45	3mを超える	0.00 ~ 0.41	3.22	16.28	100kN/m ² を超える	1.00	10.56 ~ 36.74	158.45	3mを超える	25.00 ~ 36.74	3.22	16.28
	それ以外	1.00	3.61 ~ 11.40	100.00	それ以外	0.41 ~ 11.40	3.00	15.16	それ以外	1.00	5.00 ~ 10.56	100.00	それ以外	5.00 ~ 25.00	3.00	15.16
	100kN/m ² を超える		~		3mを超える	~			100kN/m ² を超える		~		3mを超える	~		
	それ以外		~		それ以外	~			それ以外		~		それ以外	~		
	100kN/m ² を超える		~		3mを超える	~			100kN/m ² を超える		~		3mを超える	~		
	それ以外		~		それ以外	~			それ以外		~		それ以外	~		
	100kN/m ² を超える		~		3mを超える	~			100kN/m ² を超える		~		3mを超える	~		
	それ以外		~		それ以外	~			それ以外		~		それ以外	~		
	100kN/m ² を超える		~		3mを超える	~			100kN/m ² を超える		~		3mを超える	~		
	それ以外		~		それ以外	~			それ以外		~		それ以外	~		