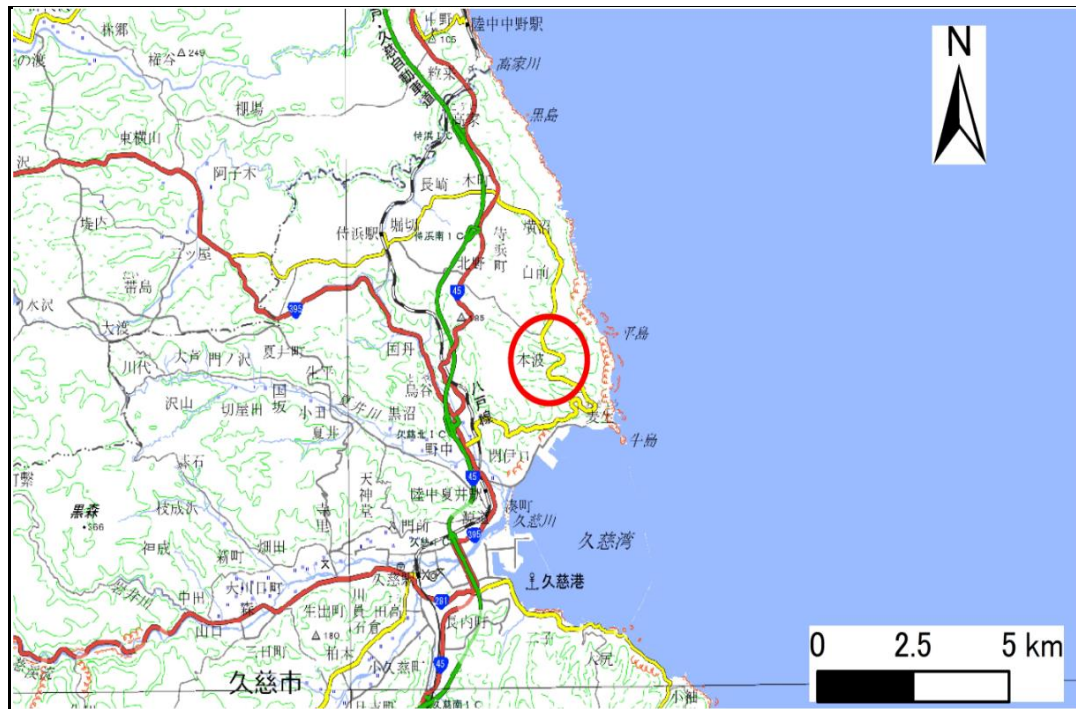


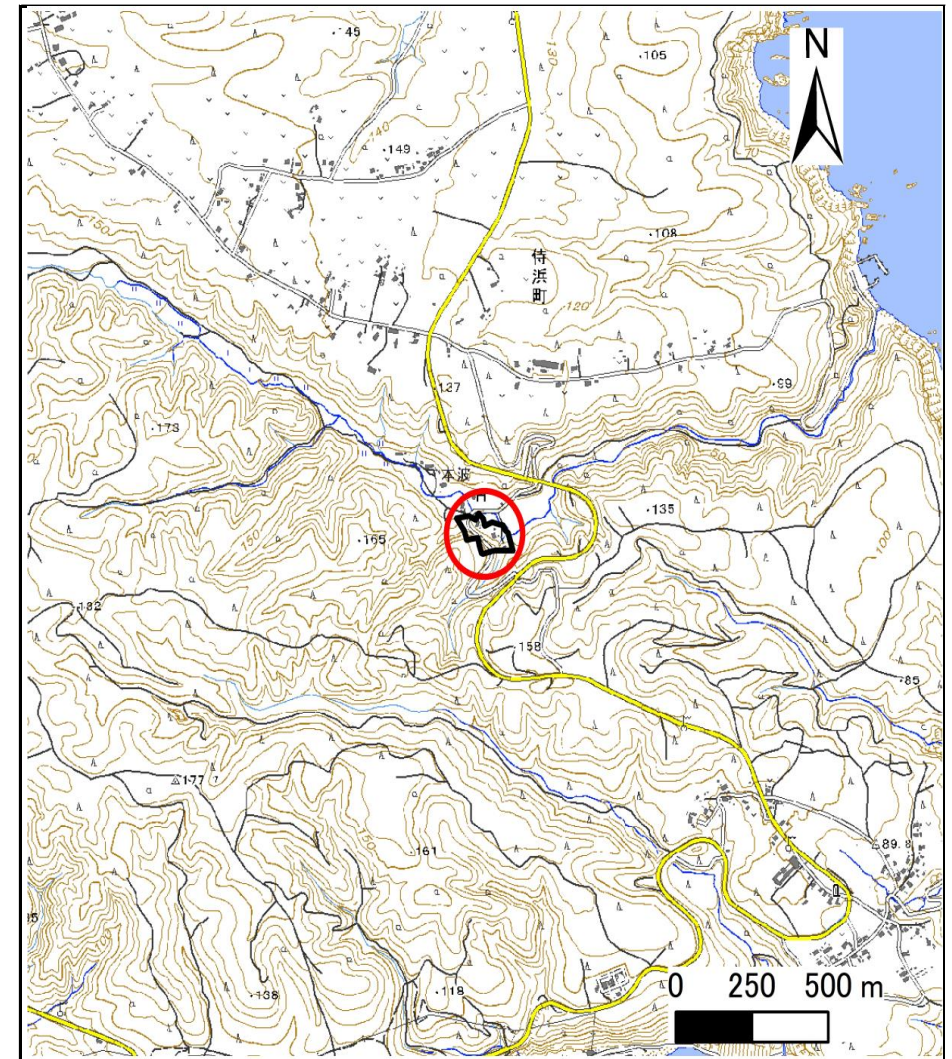
土砂災害防止に関する基礎調査(急傾斜地の崩壊)

表紙 概況、位置図

自然現象の種類	急傾斜地の崩壊
箇所番号	207BN014-2
箇所名	侍浜町本波第9地割A
所在地	久慈市侍浜町本波第9地割
調査機関	県北広域振興局土木部



概況図(S=1:200,000)



位置図(S=1:25,000)

急傾斜地の崩壊区域調書

様式3-1 危害のおそれのある土地、著しい危害のおそれのある土地の設定図

調査年度

2024年度

急傾斜地の位置

箇所番号

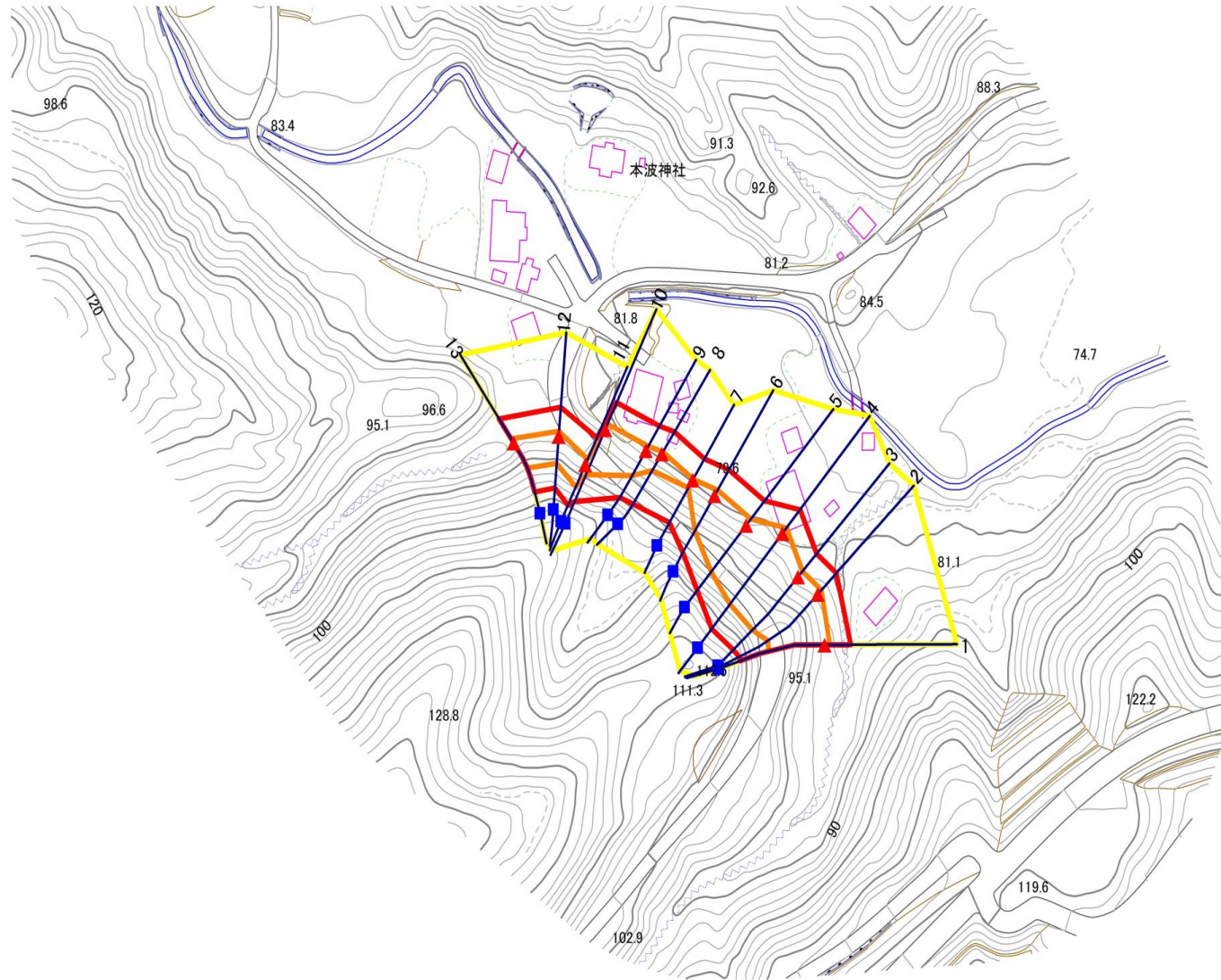
207BN014-2

箇所名

侍浜町本波第9地割A

所在地

久慈市侍浜町本波第9地割



凡例

■ 上端
▲ 下端

— 横断測線

□ 危害のおそれのある土地の区域
□ 著しい危害のおそれのある土地の区域

□ 土石等の移動による力が100kN/m²を超える範囲
□ 土石等の堆積高が3mを超える範囲

急傾斜地の崩壊区域調書

様式3-2 建築物に作用すると想定される衝撃に関する事項(1/1)

調査年度

2024年度

急傾斜地の位置		箇所番号		207BN014-2		箇所名		侍浜町本波第9地割A		所在地		久慈市侍浜町本波第9地割				
横断 測線 番号	急傾斜地の下端に隣接する土地								急傾斜地内							
	土石等の移動の高さと力の大きさ				土石等の堆積高さと力の大きさ				土石等の移動の高さと力の大きさ				土石等の堆積高さと力の大きさ			
	区分	高さ (m)	下端からの距離 (m)	力の大きさ (kN/m ²)	区分	下端からの水平 距離(m)	高さ (m)	力の大きさ (kN/m ²)	区分	高さ (m)	上端からの比高 (m)	力の大きさ (kN/m ²)	区分	上端からの比高 (m)	高さ (m)	力の大きさ (kN/m ²)
1	100kN/m ² を超える	1.00	0.00 ~ 1.92	129.67	3mを超える	— ~ —	—	—	100kN/m ² を超える	1.00	11.78 ~ 24.58	129.67	3mを超える	— ~ —	—	—
	それ以外	1.00	1.92 ~ 9.71	100.00	それ以外	0.00 ~ 9.71	2.45	12.38	それ以外	1.00	5.00 ~ 11.78	100.00	それ以外	5.00 ~ 24.58	2.45	12.38
2	100kN/m ² を超える	1.00	0.00 ~ 1.90	129.34	3mを超える	— ~ —	—	—	100kN/m ² を超える	1.00	12.07 ~ 26.47	129.34	3mを超える	— ~ —	—	—
	それ以外	1.00	1.90 ~ 9.69	100.00	それ以外	0.00 ~ 9.69	2.73	13.82	それ以外	1.00	5.00 ~ 12.07	100.00	それ以外	5.00 ~ 26.47	2.73	13.82
3	100kN/m ² を超える	1.00	0.00 ~ 2.38	137.24	3mを超える	— ~ —	—	—	100kN/m ² を超える	1.00	11.19 ~ 26.82	137.24	3mを超える	— ~ —	—	—
	それ以外	1.00	2.38 ~ 10.17	100.00	それ以外	0.00 ~ 10.17	2.83	14.29	それ以外	1.00	5.00 ~ 11.19	100.00	それ以外	5.00 ~ 26.82	2.83	14.29
4	100kN/m ² を超える	1.00	0.00 ~ 2.33	136.41	3mを超える	— ~ —	—	—	100kN/m ² を超える	1.00	11.54 ~ 30.25	136.41	3mを超える	— ~ —	—	—
	それ以外	1.00	2.33 ~ 10.12	100.00	それ以外	0.00 ~ 10.12	2.88	14.56	それ以外	1.00	5.00 ~ 11.54	100.00	それ以外	5.00 ~ 30.25	2.88	14.56
5	100kN/m ² を超える	1.00	0.00 ~ 2.64	141.53	3mを超える	— ~ —	—	—	100kN/m ² を超える	1.00	10.67 ~ 24.79	141.53	3mを超える	— ~ —	—	—
	それ以外	1.00	2.64 ~ 10.42	100.00	それ以外	0.00 ~ 10.42	2.61	13.19	それ以外	1.00	5.00 ~ 10.67	100.00	それ以外	5.00 ~ 24.79	2.61	13.19
6	100kN/m ² を超える	1.00	0.00 ~ 2.12	132.85	3mを超える	— ~ —	—	—	100kN/m ² を超える	1.00	10.73 ~ 20.21	132.85	3mを超える	— ~ —	—	—
	それ以外	1.00	2.12 ~ 9.90	100.00	それ以外	0.00 ~ 9.90	2.59	13.11	それ以外	1.00	5.00 ~ 10.73	100.00	それ以外	5.00 ~ 20.21	2.59	13.11
7	100kN/m ² を超える	1.00	0.00 ~ 0.38	105.56	3mを超える	— ~ —	—	—	100kN/m ² を超える	1.00	12.69 ~ 14.39	105.56	3mを超える	— ~ —	—	—
	それ以外	1.00	0.38 ~ 8.16	100.00	それ以外	0.00 ~ 8.16	1.93	9.76	それ以外	1.00	5.00 ~ 12.69	100.00	それ以外	5.00 ~ 14.39	1.93	9.76
8	100kN/m ² を超える	1.00	0.00 ~ 0.75	111.20	3mを超える	— ~ —	—	—	100kN/m ² を超える	1.00	12.57 ~ 16.29	111.20	3mを超える	— ~ —	—	—
	それ以外	1.00	0.75 ~ 8.54	100.00	それ以外	0.00 ~ 8.54	2.10	10.63	それ以外	1.00	5.00 ~ 12.57	100.00	それ以外	5.00 ~ 16.29	2.10	10.63
9	100kN/m ² を超える	1.00	0.00 ~ 1.67	125.50	3mを超える	— ~ —	—	—	100kN/m ² を超える	1.00	10.77 ~ 17.39	125.50	3mを超える	— ~ —	—	—
	それ以外	1.00	1.67 ~ 9.45	100.00	それ以外	0.00 ~ 9.45	2.26	11.44	それ以外	1.00	5.00 ~ 10.77	100.00	それ以外	5.00 ~ 17.39	2.26	11.44
10	100kN/m ² を超える	1.00	0.00 ~ 1.94	129.98	3mを超える	— ~ —	—	—	100kN/m ² を超える	1.00	11.26 ~ 21.63	129.98	3mを超える	— ~ —	—	—
	それ以外	1.00	1.94 ~ 9.73	100.00	それ以外	0.00 ~ 9.73	2.50	12.64	それ以外	1.00	5.00 ~ 11.26	100.00	それ以外	5.00 ~ 21.63	2.50	12.64
11	100kN/m ² を超える	1.00	0.00 ~ 1.93	129.73	3mを超える	— ~ —	—	—	100kN/m ² を超える	1.00	10.73 ~ 17.61	129.73	3mを超える	— ~ —	—	—
	それ以外	1.00	1.93 ~ 9.71	100.00	それ以外	0.00 ~ 9.71	2.49	12.57	それ以外	1.00	5.00 ~ 10.73	100.00	それ以外	5.00 ~ 17.61	2.49	12.57
12	100kN/m ² を超える	1.00	0.00 ~ 1.66	125.36	3mを超える	— ~ —	—	—	100kN/m ² を超える	1.00	10.65 ~ 16.89	125.36	3mを超える	— ~ —	—	—
	それ以外	1.00	1.66 ~ 9.44	100.00	それ以外	0.00 ~ 9.44	2.29	11.60	それ以外	1.00	5.00 ~ 10.65	100.00	それ以外	5.00 ~ 16.89	2.29	11.60
13	100kN/m ² を超える	1.00	0.00 ~ 1.68	125.79	3mを超える	— ~ —	—	—	100kN/m ² を超える	1.00	10.75 ~ 17.39	125.79	3mを超える	— ~ —	—	—
	それ以外	1.00	1.68 ~ 9.47	100.00	それ以外	0.00 ~ 9.47	2.27	11.47	それ以外	1.00	5.00 ~ 10.75	100.00	それ以外	5.00 ~ 17.39	2.27	11.47
	100kN/m ² を超える		~		3mを超える	~			100kN/m ² を超える		~		3mを超える	~		
	それ以外		~		それ以外	~			それ以外		~		それ以外	~		
	100kN/m ² を超える		~		3mを超える	~			100kN/m ² を超える		~		3mを超える	~		
	それ以外		~		それ以外	~			それ以外		~		それ以外	~		