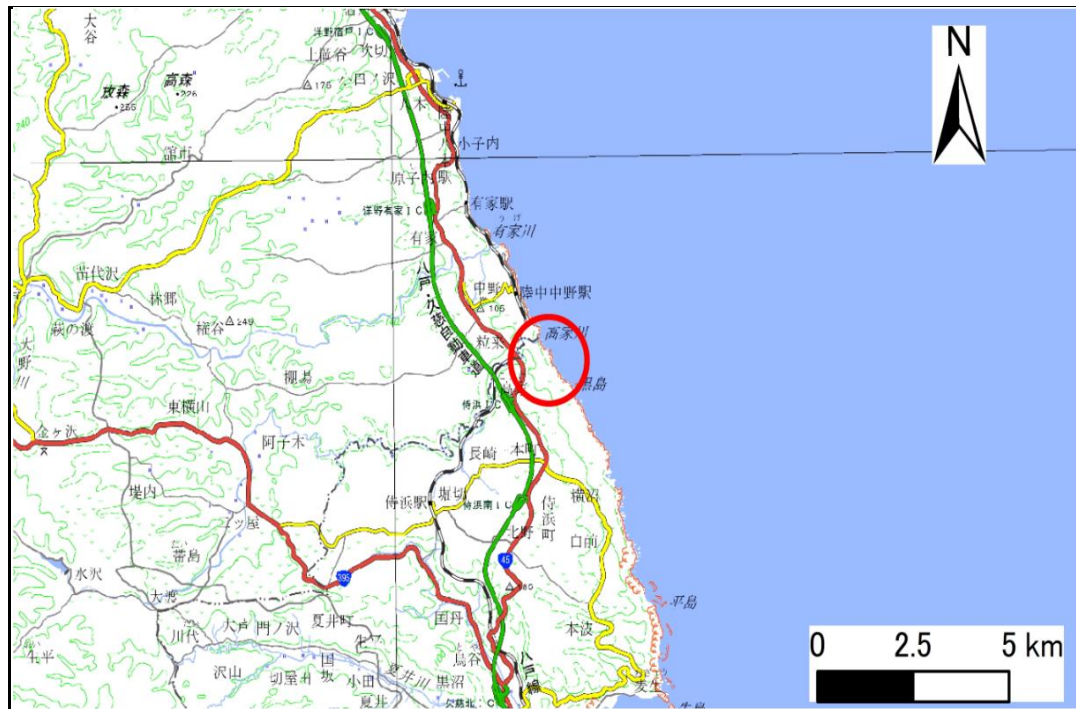


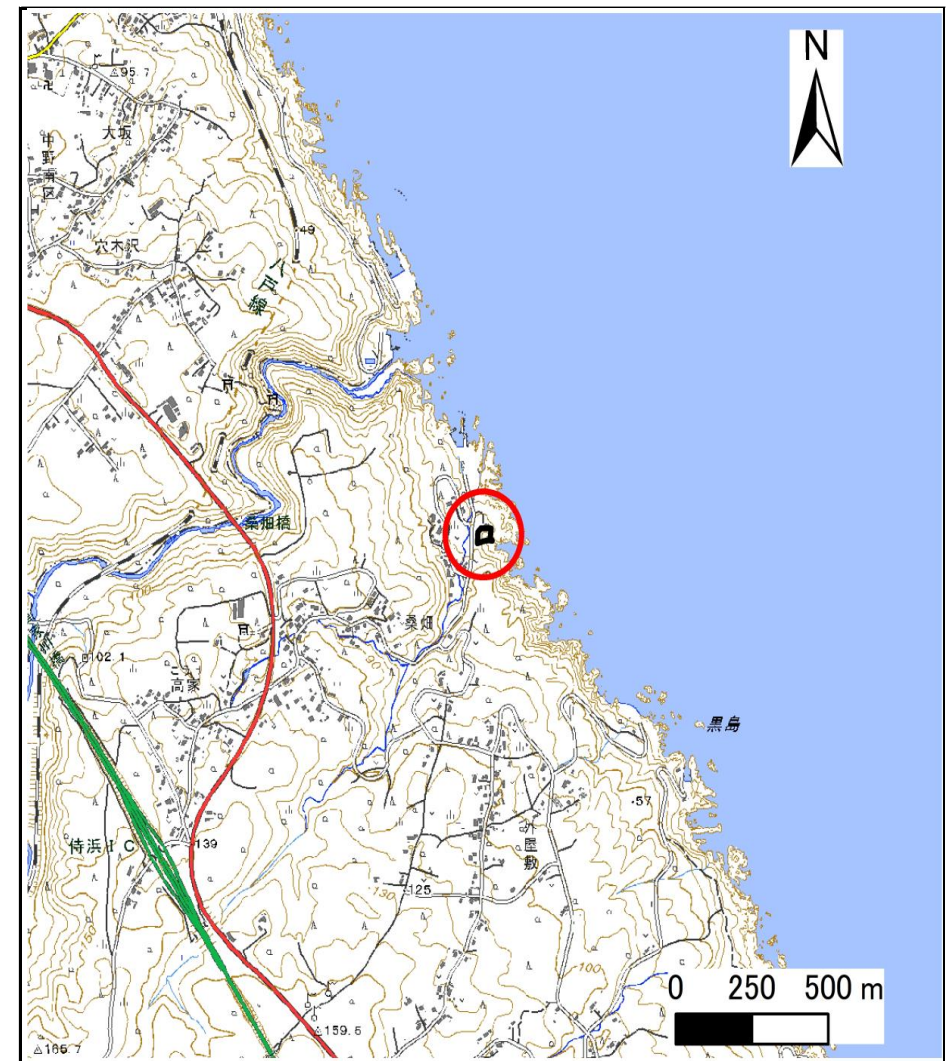
土砂災害防止に関する基礎調査(急傾斜地の崩壊)

表紙 概況、位置図

自然現象の種類	急傾斜地の崩壊
箇所番号	207BN001
箇所名	侍浜町桑畑第5地割A
所在地	久慈市侍浜町桑畑第5地割
調査機関	県北広域振興局土木部



概況図(S=1:200,000)



位置図(S=1:25,000)

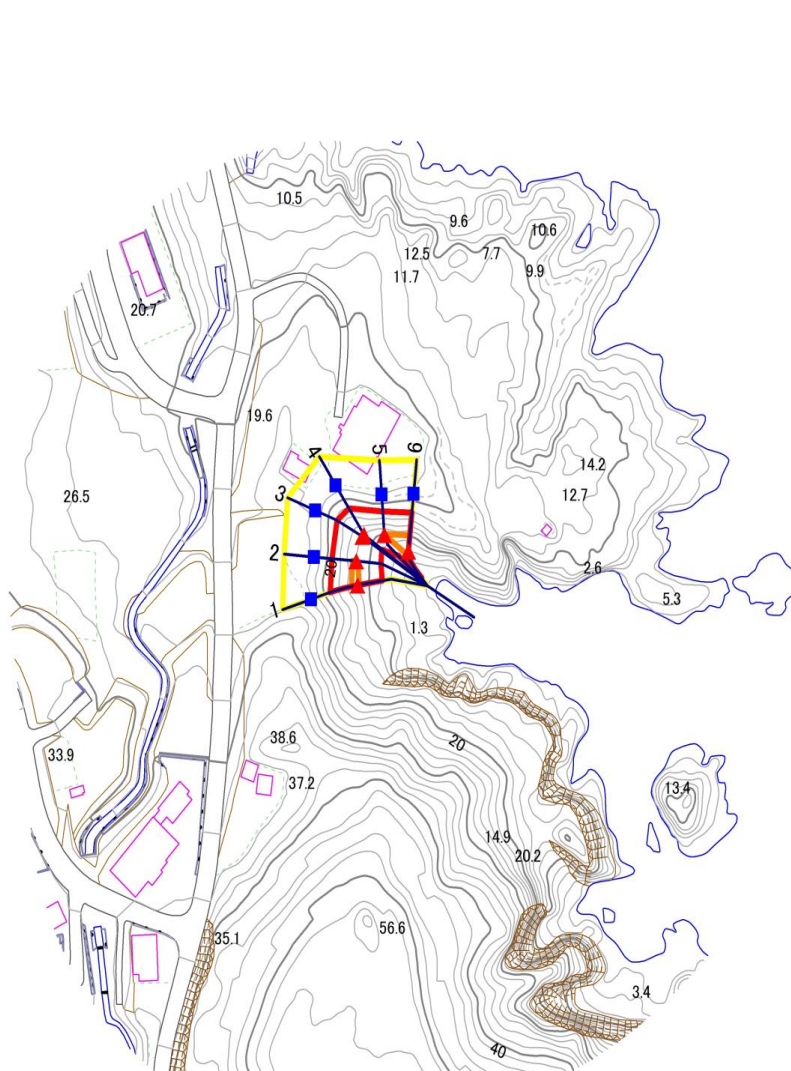
急傾斜地の崩壊区域調書

様式3-1 危害のおそれのある土地、著しい危害のおそれのある土地の設定図

調査年度

2024年度

急傾斜地の位置	箇所番号	207BN001	箇所名	侍浜町桑畑第5地割A	所在地	久慈市侍浜町桑畑第5地割
---------	------	----------	-----	------------	-----	--------------



凡例

■ 上端
▲ 下端

— 横断測線

□ 危害のおそれのある土地の区域
□ 著しい危害のおそれのある土地の区域

□ 土石等の移動による力が100kN/m²を超える範囲
□ 土石等の堆積高が3mを超える範囲

急傾斜地の崩壊区域調書

様式3-2 建築物に作用すると想定される衝撃に関する事項(1/1)

調査年度

2024年度

急傾斜地の位置		箇所番号		207BN001		箇所名		侍浜町桑畑第5地割A		所在地		久慈市侍浜町桑畑第5地割				
横断線 番号	急傾斜地の下端に隣接する土地								急傾斜地内							
	土石等の移動の高さと力の大きさ				土石等の堆積高さと力の大きさ				土石等の移動の高さと力の大きさ				土石等の堆積高さと力の大きさ			
	区分	高さ (m)	下端からの距離 (m)	力の大きさ (kN/m ²)	区分	下端からの水平 距離(m)	高さ (m)	力の大きさ (kN/m ²)	区分	高さ (m)	上端からの比高 (m)	力の大きさ (kN/m ²)	区分	上端からの比高 (m)	高さ (m)	力の大きさ (kN/m ²)
1	100kN/m ² を超える	1.00	0.00 ~ 0.55	108.18	3mを超える	— ~ —	—	—	100kN/m ² を超える	1.00	10.54 ~ 12.11	108.18	3mを超える	— ~ —	—	—
	それ以外	1.00	0.55 ~ 8.34	100.00	それ以外	0.00 ~ 8.34	2.16	10.93	それ以外	1.00	5.00 ~ 10.54	100.00	それ以外	5.00 ~ 12.11	2.16	10.93
2	100kN/m ² を超える	1.00	0.00 ~ 0.42	106.17	3mを超える	— ~ —	—	—	100kN/m ² を超える	1.00	10.60 ~ 11.73	106.17	3mを超える	— ~ —	—	—
	それ以外	1.00	0.42 ~ 8.20	100.00	それ以外	0.00 ~ 8.20	2.25	11.36	それ以外	1.00	5.00 ~ 10.60	100.00	それ以外	5.00 ~ 11.73	2.25	11.36
3	100kN/m ² を超える	—	— ~ —	—	3mを超える	— ~ —	—	—	100kN/m ² を超える	—	— ~ —	—	3mを超える	— ~ —	—	—
	それ以外	1.00	0.00 ~ 7.74	99.33	それ以外	0.00 ~ 7.74	2.02	10.19	それ以外	1.00	5.00 ~ 11.15	99.33	それ以外	5.00 ~ 11.15	2.02	10.19
4	100kN/m ² を超える	—	— ~ —	—	3mを超える	— ~ —	—	—	100kN/m ² を超える	—	— ~ —	—	3mを超える	— ~ —	—	—
	それ以外	1.00	0.00 ~ 7.55	96.54	それ以外	0.00 ~ 7.55	2.00	10.10	それ以外	1.00	5.00 ~ 10.76	96.54	それ以外	5.00 ~ 10.76	2.00	10.10
5	100kN/m ² を超える	1.00	0.00 ~ 0.05	100.79	3mを超える	— ~ —	—	—	100kN/m ² を超える	1.00	11.82 ~ 11.97	100.79	3mを超える	— ~ —	—	—
	それ以外	1.00	0.05 ~ 7.84	100.00	それ以外	0.00 ~ 7.84	2.46	12.42	それ以外	1.00	5.00 ~ 11.82	100.00	それ以外	5.00 ~ 11.97	2.46	12.42
6	100kN/m ² を超える	1.00	0.00 ~ 1.33	120.16	3mを超える	— ~ —	—	—	100kN/m ² を超える	1.00	10.89 ~ 15.13	120.16	3mを超える	— ~ —	—	—
	それ以外	1.00	1.33 ~ 9.11	100.00	それ以外	0.00 ~ 9.11	2.53	12.77	それ以外	1.00	5.00 ~ 10.89	100.00	それ以外	5.00 ~ 15.13	2.53	12.77
	100kN/m ² を超える		~		3mを超える	~			100kN/m ² を超える		~		3mを超える	~		
	それ以外		~		それ以外	~			それ以外		~		それ以外	~		
	100kN/m ² を超える		~		3mを超える	~			100kN/m ² を超える		~		3mを超える	~		
	それ以外		~		それ以外	~			それ以外		~		それ以外	~		
	100kN/m ² を超える		~		3mを超える	~			100kN/m ² を超える		~		3mを超える	~		
	それ以外		~		それ以外	~			それ以外		~		それ以外	~		
	100kN/m ² を超える		~		3mを超える	~			100kN/m ² を超える		~		3mを超える	~		
	それ以外		~		それ以外	~			それ以外		~		それ以外	~		
	100kN/m ² を超える		~		3mを超える	~			100kN/m ² を超える		~		3mを超える	~		
	それ以外		~		それ以外	~			それ以外		~		それ以外	~		
	100kN/m ² を超える		~		3mを超える	~			100kN/m ² を超える		~		3mを超える	~		
	それ以外		~		それ以外	~			それ以外		~		それ以外	~		