

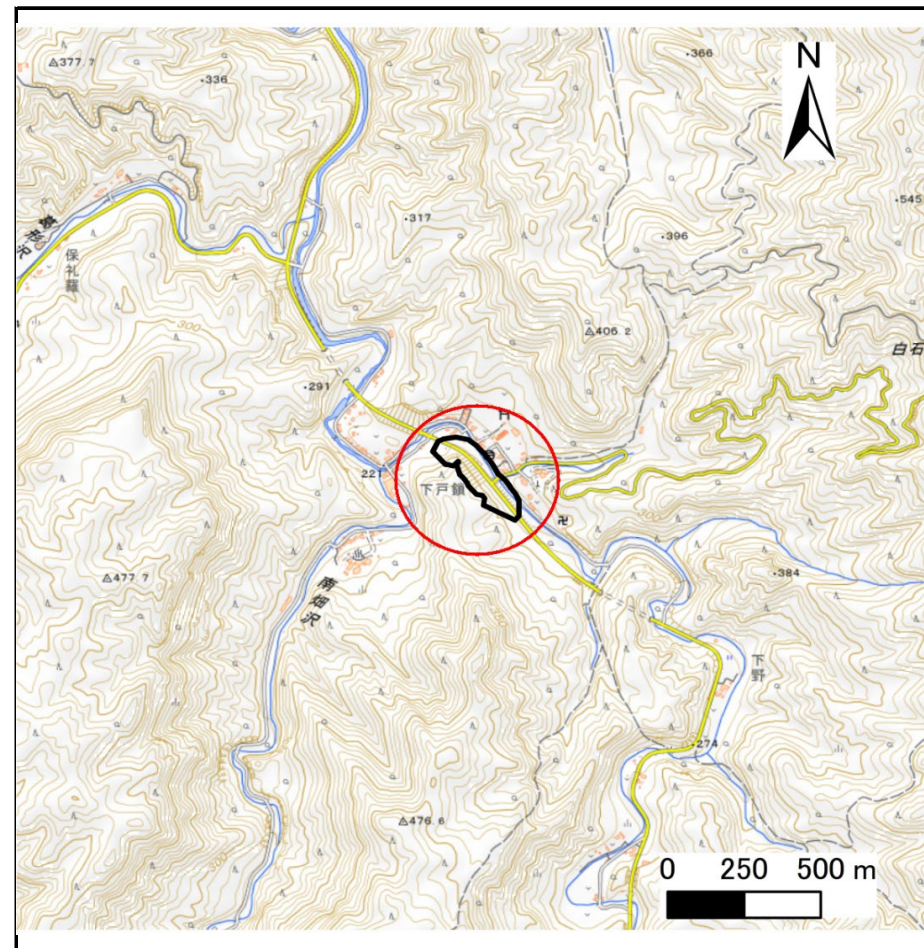
# 土砂災害防止に関する基礎調査(急傾斜地の崩壊)

表紙 概況、位置図

自然現象の種類	急傾斜地の崩壊
箇所番号	207AN5258-1
箇所名	下戸鎖B
所在地	久慈市山根町下戸鎖第4地割
調査機関	県北広域振興局土木部



概況図(S=1:200,000)



位置図(S=1:25,000)

国土地理院の数値地図200000(地図画像)「八戸、盛岡」及び数値地図25000(地図画像)「小軽米、伊保内、戸呂町、大川目、久慈、陸中戸田、陸中関、岩瀬張、陸中野田、葛巻、安家森、端神、玉川」を掲載

# 急傾斜地の崩壊区域調書

様式3-1 危害のおそれのある土地、著しい危害のおそれのある土地の設定図

調査年度

令和7年度

急傾斜地の位置

箇所番号

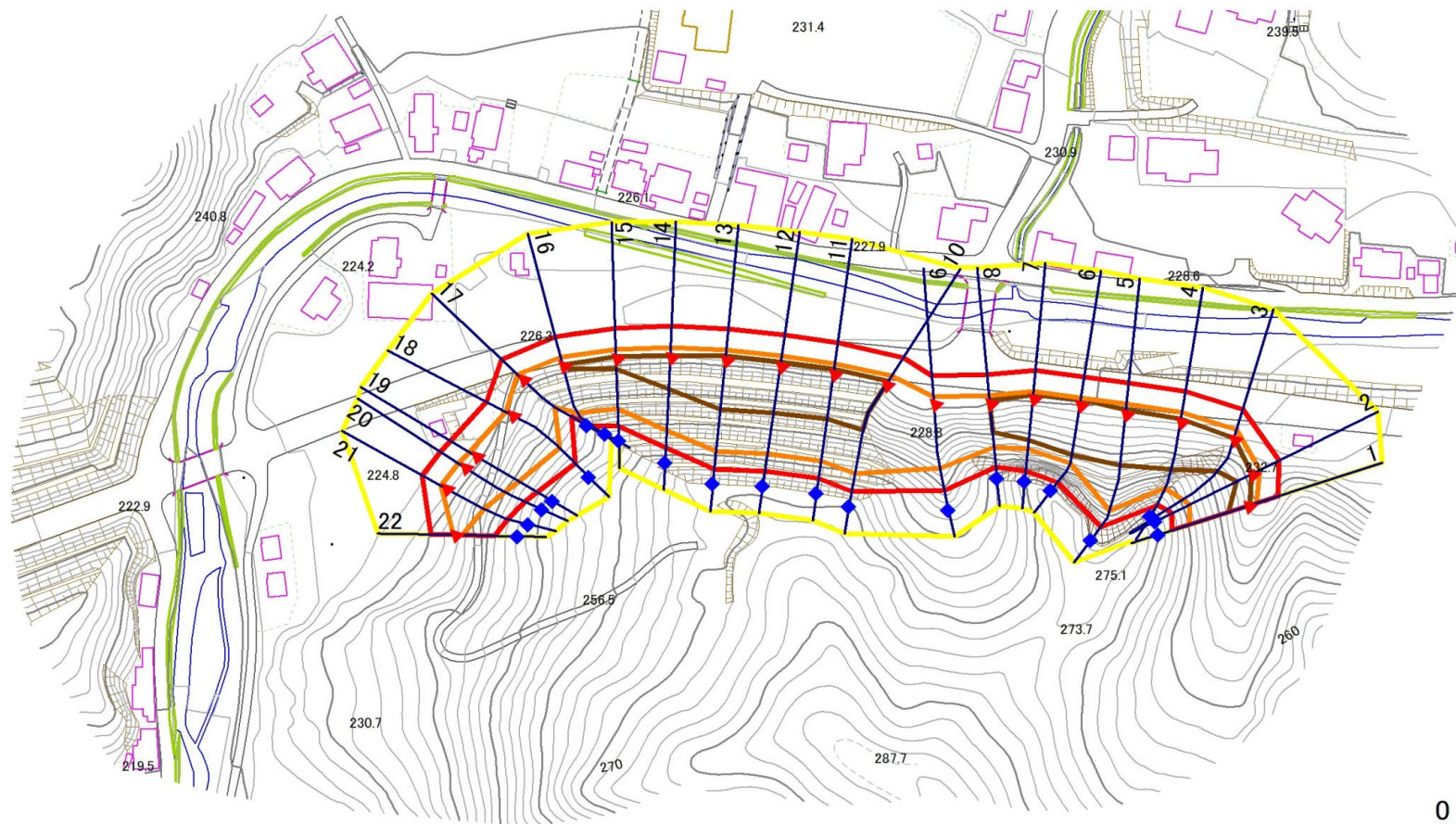
207AN5258-1

箇所名

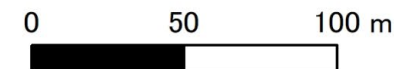
下戸鎖B

所在地

久慈市山根町下戸鎖第4地割



1:2,500



凡例



横断測線

黄色の線 危害のおそれのある土地の区域  
 赤色の線 著しい危害のおそれのある土地の区域

オレンジ色の線 土石等の移動による力が100kN/m<sup>2</sup>を超える範囲  
 赤色の線 土石等の堆積高が3mを超える範囲

## 急傾斜地の崩壊区域調書

様式3-2 建築物に作用すると想定される衝撃に関する事項(1/2)

調査年度 令和7年度

急傾斜地の位置		箇所番号		207AN5258-1		箇所名		下戸鎖B		所在地		久慈市山根町下戸鎖第4地割				
横断 測線 番号	急傾斜地の下端に隣接する土地								急傾斜地内							
	土石等の移動の高さと力の大きさ				土石等の堆積高さと力の大きさ				土石等の移動の高さと力の大きさ				土石等の堆積高さと力の大きさ			
	区分	高さ (m)	下端からの距離 (m)	力の大きさ (kN/m <sup>2</sup> )	区分	下端からの水平 距離(m)	高さ (m)	力の大きさ (kN/m <sup>2</sup> )	区分	高さ (m)	上端からの比高 (m)	力の大きさ (kN/m <sup>2</sup> )	区分	上端からの比高 (m)	高さ (m)	力の大きさ (kN/m <sup>2</sup> )
1	100kN/m <sup>2</sup> を超える	1.00	0.00 ~ 3.40	154.67	3mを超える	0.00 ~ 0.76	3.46	17.49	100kN/m <sup>2</sup> を超える	1.00	11.31 ~ 31.88	154.67	3mを超える	25.00 ~ 31.88	3.46	17.49
	それ以外	1.00	3.40 ~ 11.19	100.00	それ以外	0.76 ~ 11.19	3.00	15.16	それ以外	1.00	5.00 ~ 11.31	100.00	それ以外	5.00 ~ 25.00	3.00	15.16
2	100kN/m <sup>2</sup> を超える	1.00	0.00 ~ 3.23	151.63	3mを超える	0.00 ~ 0.11	3.06	15.45	100kN/m <sup>2</sup> を超える	1.00	10.53 ~ 29.66	151.63	3mを超える	25.00 ~ 29.66	3.06	15.45
	それ以外	1.00	3.23 ~ 11.01	100.00	それ以外	0.11 ~ 11.01	3.00	15.16	それ以外	1.00	5.00 ~ 10.53	100.00	それ以外	5.00 ~ 25.00	3.00	15.16
3	100kN/m <sup>2</sup> を超える	1.00	0.00 ~ 3.69	159.79	3mを超える	0.00 ~ 0.58	3.33	16.83	100kN/m <sup>2</sup> を超える	1.00	10.79 ~ 36.64	159.79	3mを超える	25.00 ~ 36.64	3.33	16.83
	それ以外	1.00	3.69 ~ 11.47	100.00	それ以外	0.58 ~ 11.47	3.00	15.16	それ以外	1.00	5.00 ~ 10.79	100.00	それ以外	5.00 ~ 25.00	3.00	15.16
4	100kN/m <sup>2</sup> を超える	1.00	0.00 ~ 3.48	156.09	3mを超える	0.00 ~ 0.95	3.62	18.29	100kN/m <sup>2</sup> を超える	1.00	12.32 ~ 39.18	156.09	3mを超える	20.00 ~ 39.18	3.62	18.29
	それ以外	1.00	3.48 ~ 11.27	100.00	それ以外	0.95 ~ 11.27	3.00	15.16	それ以外	1.00	5.00 ~ 12.32	100.00	それ以外	5.00 ~ 20.00	3.00	15.16
5	100kN/m <sup>2</sup> を超える	1.00	0.00 ~ 3.76	161.16	3mを超える	0.00 ~ 1.52	3.78	19.09	100kN/m <sup>2</sup> を超える	1.00	10.62 ~ 40.66	161.16	3mを超える	25.00 ~ 40.66	3.78	19.09
	それ以外	1.00	3.76 ~ 11.55	100.00	それ以外	1.52 ~ 11.55	3.00	15.16	それ以外	1.00	5.00 ~ 10.62	100.00	それ以外	5.00 ~ 25.00	3.00	15.16
6	100kN/m <sup>2</sup> を超える	1.00	0.00 ~ 2.68	142.18	3mを超える	0.00 ~ 2.30	4.57	23.11	100kN/m <sup>2</sup> を超える	1.00	15.97 ~ 44.44	142.18	3mを超える	20.00 ~ 44.44	4.57	23.11
	それ以外	1.00	2.68 ~ 10.46	100.00	それ以外	2.30 ~ 10.46	3.00	15.16	それ以外	1.00	5.00 ~ 15.97	100.00	それ以外	5.00 ~ 20.00	3.00	15.16
7	100kN/m <sup>2</sup> を超える	1.00	0.00 ~ 2.60	140.87	3mを超える	0.00 ~ 1.25	3.93	19.84	100kN/m <sup>2</sup> を超える	1.00	15.67 ~ 39.89	140.87	3mを超える	20.00 ~ 39.89	3.93	19.84
	それ以外	1.00	2.60 ~ 10.39	100.00	それ以外	1.25 ~ 10.39	3.00	15.16	それ以外	1.00	5.00 ~ 15.67	100.00	それ以外	5.00 ~ 20.00	3.00	15.16
8	100kN/m <sup>2</sup> を超える	1.00	0.00 ~ 2.80	144.30	3mを超える	0.00 ~ 1.10	3.76	19.00	100kN/m <sup>2</sup> を超える	1.00	13.58 ~ 32.64	144.30	3mを超える	20.00 ~ 32.64	3.76	19.00
	それ以外	1.00	2.80 ~ 10.59	100.00	それ以外	1.10 ~ 10.59	3.00	15.16	それ以外	1.00	5.00 ~ 13.58	100.00	それ以外	5.00 ~ 20.00	3.00	15.16
9	100kN/m <sup>2</sup> を超える	1.00	0.00 ~ 2.70	142.62	3mを超える	— ~ —	—	—	100kN/m <sup>2</sup> を超える	1.00	10.78 ~ 27.10	142.62	3mを超える	— ~ —	—	—
	それ以外	1.00	2.70 ~ 10.49	100.00	それ以外	0.00 ~ 10.49	2.91	14.69	それ以外	1.00	5.00 ~ 10.78	100.00	それ以外	5.00 ~ 27.10	2.91	14.69
10	100kN/m <sup>2</sup> を超える	1.00	0.00 ~ 3.84	162.49	3mを超える	0.00 ~ 1.64	3.87	19.56	100kN/m <sup>2</sup> を超える	1.00	10.82 ~ 41.72	162.49	3mを超える	25.00 ~ 41.72	3.87	19.56
	それ以外	1.00	3.84 ~ 11.62	100.00	それ以外	1.64 ~ 11.62	3.00	15.16	それ以外	1.00	5.00 ~ 10.82	100.00	それ以外	5.00 ~ 25.00	3.00	15.16
11	100kN/m <sup>2</sup> を超える	1.00	0.00 ~ 3.80	161.83	3mを超える	0.00 ~ 1.69	3.92	19.80	100kN/m <sup>2</sup> を超える	1.00	10.96 ~ 40.25	161.83	3mを超える	25.00 ~ 40.25	3.92	19.80
	それ以外	1.00	3.80 ~ 11.59	100.00	それ以外	1.69 ~ 11.59	3.00	15.16	それ以外	1.00	5.00 ~ 10.96	100.00	それ以外	5.00 ~ 25.00	3.00	15.16
12	100kN/m <sup>2</sup> を超える	1.00	0.00 ~ 3.81	162.07	3mを超える	0.00 ~ 1.72	3.94	19.92	100kN/m <sup>2</sup> を超える	1.00	11.04 ~ 40.96	162.07	3mを超える	25.00 ~ 40.96	3.94	19.92
	それ以外	1.00	3.81 ~ 11.60	100.00	それ以外	1.72 ~ 11.60	3.00	15.16	それ以外	1.00	5.00 ~ 11.04	100.00	それ以外	5.00 ~ 25.00	3.00	15.16
13	100kN/m <sup>2</sup> を超える	1.00	0.00 ~ 3.83	162.38	3mを超える	0.00 ~ 1.69	3.91	19.78	100kN/m <sup>2</sup> を超える	1.00	10.95 ~ 41.38	162.38	3mを超える	25.00 ~ 41.38	3.91	19.78
	それ以外	1.00	3.83 ~ 11.62	100.00	それ以外	1.69 ~ 11.62	3.00	15.16	それ以外	1.00	5.00 ~ 10.95	100.00	それ以外	5.00 ~ 25.00	3.00	15.16
14	100kN/m <sup>2</sup> を超える	1.00	0.00 ~ 3.64	158.98	3mを超える	0.00 ~ 0.68	3.40	17.20	100kN/m <sup>2</sup> を超える	1.00	11.05 ~ 35.82	158.98	3mを超える	25.00 ~ 35.82	3.40	17.20
	それ以外	1.00	3.64 ~ 11.43	100.00	それ以外	0.68 ~ 11.43	3.00	15.16	それ以外	1.00	5.00 ~ 11.05	100.00	それ以外	5.00 ~ 25.00	3.00	15.16
15	100kN/m <sup>2</sup> を超える	1.00	0.00 ~ 3.21	151.37	3mを超える	0.00 ~ 0.52	3.32	16.78	100kN/m <sup>2</sup> を超える	1.00	11.21 ~ 28.72	151.37	3mを超える	25.00 ~ 28.72	3.32	16.78
	それ以外	1.00	3.21 ~ 11.00	100.00	それ以外	0.52 ~ 11.00	3.00	15.16	それ以外	1.00	5.00 ~ 11.21	100.00	それ以外	5.00 ~ 25.00	3.00	15.16

## 急傾斜地の崩壊区域調査

様式3-2 建築物に作用すると想定される衝撃に関する事項(2/2)

調査年度

令和7年度

急傾斜地の位置		箇所番号		207AN5258-1		箇所名		下戸鎖B		所在地		久慈市山根町下戸鎖第4地割				
横断 測線 番号	急傾斜地の下端に隣接する土地								急傾斜地内							
	土石等の移動の高さと力の大きさ				土石等の堆積高さとの大きさ				土石等の移動の高さと力の大きさ				土石等の堆積高さとの大きさ			
	区分	高さ (m)	下端からの距離 (m)	力の大きさ (kN/m <sup>2</sup> )	区分	下端からの水平 距離(m)	高さ (m)	力の大きさ (kN/m <sup>2</sup> )	区分	高さ (m)	上端からの比高 (m)	力の大きさ (kN/m <sup>2</sup> )	区分	上端からの比高 (m)	高さ (m)	力の大きさ (kN/m <sup>2</sup> )
16	100kN/m <sup>2</sup> を超える	1.00	0.00 ~ 3.06	148.80	3mを超える	0.00 ~ 0.29	3.16	15.98	100kN/m <sup>2</sup> を超える	1.00	10.65 ~ 26.04	148.80	3mを超える	25.00 ~ 26.04	3.16	15.98
	それ以外	1.00	3.06 ~ 10.85	100.00	それ以外	0.29 ~ 10.85	3.00	15.16	それ以外	1.00	5.00 ~ 10.65	100.00	それ以外	5.00 ~ 25.00	3.00	15.16
17	100kN/m <sup>2</sup> を超える	1.00	0.00 ~ 2.67	142.08	3mを超える	— ~ —	—	—	100kN/m <sup>2</sup> を超える	1.00	10.54 ~ 22.56	142.08	3mを超える	— ~ —	—	—
	それ以外	1.00	2.67 ~ 10.46	100.00	それ以外	0.00 ~ 10.46	2.74	13.84	それ以外	1.00	5.00 ~ 10.54	100.00	それ以外	5.00 ~ 22.56	2.74	13.84
18	100kN/m <sup>2</sup> を超える	1.00	0.00 ~ 2.67	142.03	3mを超える	— ~ —	—	—	100kN/m <sup>2</sup> を超える	1.00	10.68 ~ 25.25	142.03	3mを超える	— ~ —	—	—
	それ以外	1.00	2.67 ~ 10.45	100.00	それ以外	0.00 ~ 10.45	2.94	14.84	それ以外	1.00	5.00 ~ 10.68	100.00	それ以外	5.00 ~ 25.25	2.94	14.84
19	100kN/m <sup>2</sup> を超える	1.00	0.00 ~ 2.73	143.05	3mを超える	— ~ —	—	—	100kN/m <sup>2</sup> を超える	1.00	10.54 ~ 23.95	143.05	3mを超える	— ~ —	—	—
	それ以外	1.00	2.73 ~ 10.51	100.00	それ以外	0.00 ~ 10.51	2.68	13.53	それ以外	1.00	5.00 ~ 10.54	100.00	それ以外	5.00 ~ 23.95	2.68	13.53
20	100kN/m <sup>2</sup> を超える	1.00	0.00 ~ 2.50	139.12	3mを超える	— ~ —	—	—	100kN/m <sup>2</sup> を超える	1.00	10.62 ~ 22.72	139.12	3mを超える	— ~ —	—	—
	それ以外	1.00	2.50 ~ 10.28	100.00	それ以外	0.00 ~ 10.28	2.63	13.28	それ以外	1.00	5.00 ~ 10.62	100.00	それ以外	5.00 ~ 22.72	2.63	13.28
21	100kN/m <sup>2</sup> を超える	1.00	0.00 ~ 2.04	131.52	3mを超える	— ~ —	—	—	100kN/m <sup>2</sup> を超える	1.00	11.02 ~ 21.20	131.52	3mを超える	— ~ —	—	—
	それ以外	1.00	2.04 ~ 9.82	100.00	それ以外	0.00 ~ 9.82	2.53	12.81	それ以外	1.00	5.00 ~ 11.02	100.00	それ以外	5.00 ~ 21.20	2.53	12.81
22	100kN/m <sup>2</sup> を超える	1.00	0.00 ~ 0.43	106.28	3mを超える	— ~ —	—	—	100kN/m <sup>2</sup> を超える	1.00	11.91 ~ 13.56	106.28	3mを超える	— ~ —	—	—
	それ以外	1.00	0.43 ~ 8.21	100.00	それ以外	0.00 ~ 8.21	1.97	9.96	それ以外	1.00	5.00 ~ 11.91	100.00	それ以外	5.00 ~ 13.56	1.97	9.96
	100kN/m <sup>2</sup> を超える		~		3mを超える	~			100kN/m <sup>2</sup> を超える		~		3mを超える	~		
	それ以外		~		それ以外	~			それ以外		~		それ以外	~		
	100kN/m <sup>2</sup> を超える		~		3mを超える	~			100kN/m <sup>2</sup> を超える		~		3mを超える	~		
	それ以外		~		それ以外	~			それ以外		~		それ以外	~		
	100kN/m <sup>2</sup> を超える		~		3mを超える	~			100kN/m <sup>2</sup> を超える		~		3mを超える	~		
	それ以外		~		それ以外	~			それ以外		~		それ以外	~		
	100kN/m <sup>2</sup> を超える		~		3mを超える	~			100kN/m <sup>2</sup> を超える		~		3mを超える	~		
	それ以外		~		それ以外	~			それ以外		~		それ以外	~		
	100kN/m <sup>2</sup> を超える		~		3mを超える	~			100kN/m <sup>2</sup> を超える		~		3mを超える	~		
	それ以外		~		それ以外	~			それ以外		~		それ以外	~		