

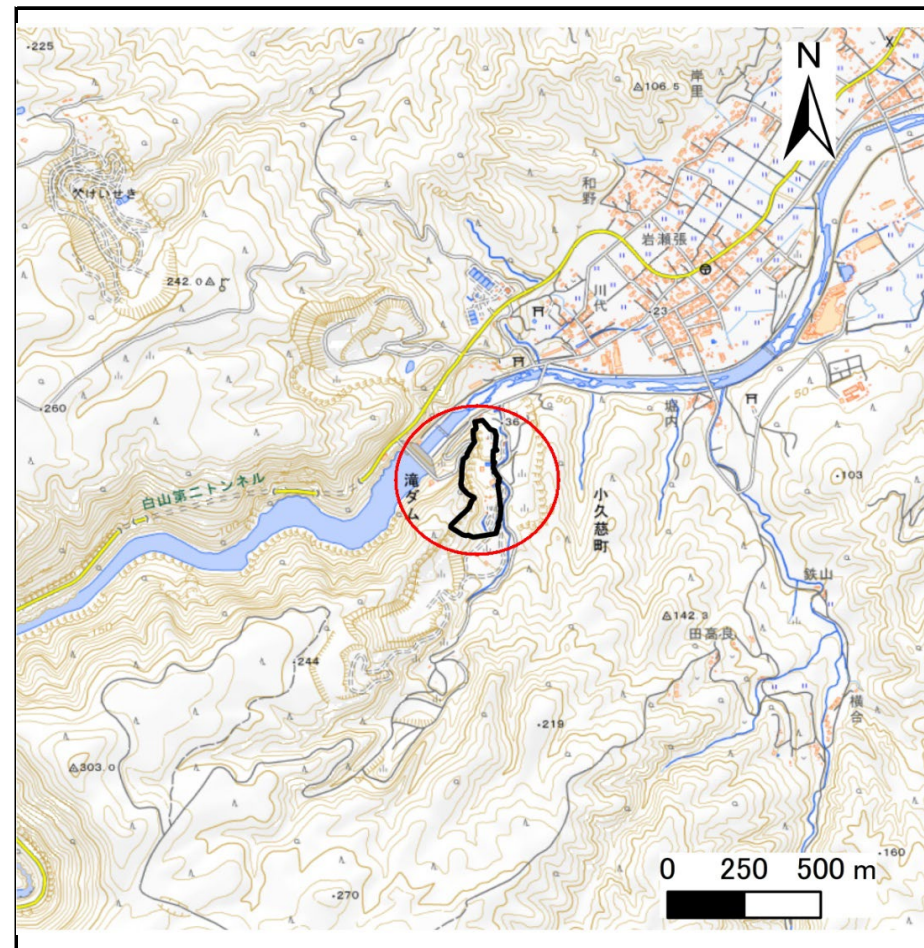
土砂災害防止に関する基礎調査(急傾斜地の崩壊)

表紙 概況、位置図

自然現象の種類	急傾斜地の崩壊
箇所番号	207AN5199-1
箇所名	小久慈町M
所在地	久慈市小久慈町第67地割
調査機関	県北広域振興局土木部



概況図(S=1:200,000)



位置図(S=1:25,000)

国土地理院の数値地図200000(地図画像)「八戸、盛岡」及び数値地図25000(地図画像)「小軽米、伊保内、戸呂町、大川目、久慈、陸中戸田、陸中関、岩瀬張、陸中野田、葛巻、安家森、端神、玉川」を掲載

急傾斜地の崩壊区域調書

様式3-1 危害のおそれのある土地、著しい危害のおそれのある土地の設定図

調査年度

令和7年度

急傾斜地の位置

箇所番号

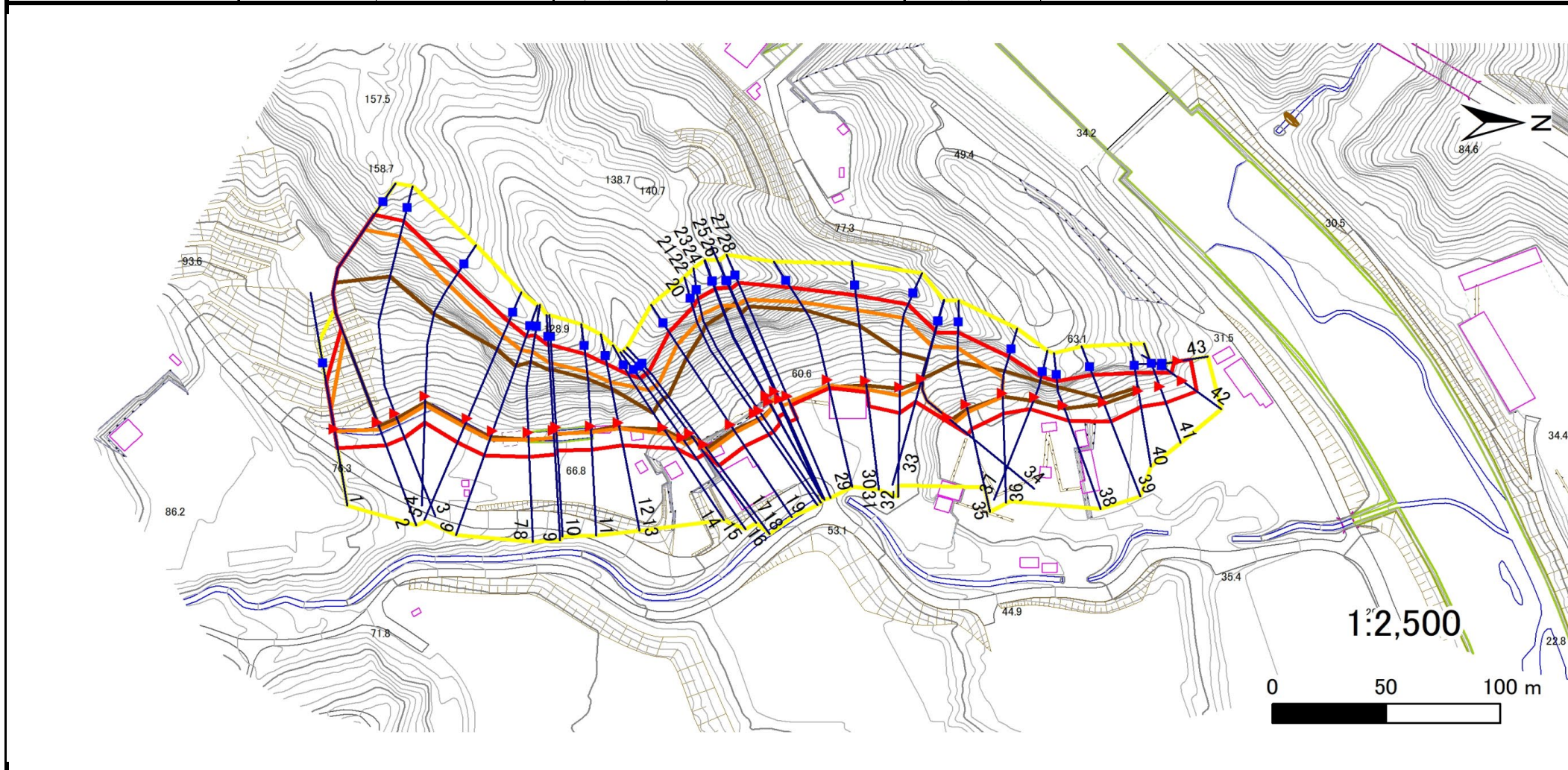
207AN5199-1

箇所名

小久慈町M

所在地

久慈市小久慈町第67地割



凡例

■ 上端
▲ 下端

— 横断測線

■ 危害のおそれのある土地の区域

■ 著しい危害のおそれのある土地の区域

■ 土石等の移動による力が100kN/m²を超える範囲

■ 土石等の堆積高が3mを超える範囲

急傾斜地の崩壊区域調査

様式3-2 建築物に作用すると想定される衝撃に関する事項(1/3)

調査年度	令和7年度
------	-------

急傾斜地の位置		207AN5199-1				箇所名		小久慈町M		所在地		久慈市小久慈町第67地割				
横断 測線 番号	急傾斜地の下端に隣接する土地								急傾斜地内							
	土石等の移動の高さと力の大きさ				土石等の堆積高さと力の大きさ				土石等の移動の高さと力の大きさ				土石等の堆積高さと力の大きさ			
	区分	高さ (m)	下端からの距離 (m)	力の大きさ (kN/m ²)	区分	下端からの水平 距離(m)	高さ (m)	力の大きさ (kN/m ²)	区分	高さ (m)	上端からの比高 (m)	力の大きさ (kN/m ²)	区分	上端からの比高 (m)	高さ (m)	力の大きさ (kN/m ²)
1	100kN/m ² を超える	1.00	0.00 ~ 0.93	113.92	3mを超える	— ~ —	—	—	100kN/m ² を超える	1.00	12.66 ~ 17.69	113.92	3mを超える	— ~ —	—	—
	それ以外	1.00	0.93 ~ 8.71	100.00	それ以外	0.00 ~ 8.71	2.10	10.61	それ以外	1.00	5.00 ~ 12.66	100.00	それ以外	5.00 ~ 17.69	2.10	10.61
2	100kN/m ² を超える	1.00	0.00 ~ 3.37	154.14	3mを超える	0.00 ~ 2.00	3.86	19.53	100kN/m ² を超える	1.00	10.74 ~ 76.88	154.14	3mを超える	30.00 ~ 76.88	3.86	19.53
	それ以外	1.00	3.37 ~ 11.15	100.00	それ以外	2.00 ~ 11.15	3.00	15.16	それ以外	1.00	5.00 ~ 10.74	100.00	それ以外	5.00 ~ 30.00	3.00	15.16
3	100kN/m ² を超える	1.00	0.00 ~ 3.80	161.72	3mを超える	0.00 ~ 2.23	4.03	20.35	100kN/m ² を超える	1.00	10.53 ~ 74.32	161.72	3mを超える	25.00 ~ 74.32	4.03	20.35
	それ以外	1.00	3.80 ~ 11.58	100.00	それ以外	2.23 ~ 11.58	3.00	15.16	それ以外	1.00	5.00 ~ 10.53	100.00	それ以外	5.00 ~ 25.00	3.00	15.16
4	100kN/m ² を超える	1.00	0.00 ~ 4.07	166.65	3mを超える	0.00 ~ 2.65	4.39	22.20	100kN/m ² を超える	1.00	11.18 ~ 60.80	166.65	3mを超える	25.00 ~ 60.80	4.39	22.20
	それ以外	1.00	4.07 ~ 11.85	100.00	それ以外	2.65 ~ 11.85	3.00	15.16	それ以外	1.00	5.00 ~ 11.18	100.00	それ以外	5.00 ~ 25.00	3.00	15.16
5	100kN/m ² を超える	1.00	0.00 ~ 3.75	160.89	3mを超える	0.00 ~ 2.92	4.69	23.69	100kN/m ² を超える	1.00	12.66 ~ 57.91	160.89	3mを超える	20.00 ~ 57.91	4.69	23.69
	それ以外	1.00	3.75 ~ 11.53	100.00	それ以外	2.92 ~ 11.53	3.00	15.16	それ以外	1.00	5.00 ~ 12.66	100.00	それ以外	5.00 ~ 20.00	3.00	15.16
6	100kN/m ² を超える	1.00	0.00 ~ 3.87	163.09	3mを超える	0.00 ~ 2.81	4.56	23.05	100kN/m ² を超える	1.00	11.92 ~ 52.37	163.09	3mを超える	20.00 ~ 52.37	4.56	23.05
	それ以外	1.00	3.87 ~ 11.66	100.00	それ以外	2.81 ~ 11.66	3.00	15.16	それ以外	1.00	5.00 ~ 11.92	100.00	それ以外	5.00 ~ 20.00	3.00	15.16
7	100kN/m ² を超える	1.00	0.00 ~ 3.33	153.51	3mを超える	0.00 ~ 3.08	4.90	24.75	100kN/m ² を超える	1.00	14.33 ~ 59.72	153.51	3mを超える	20.00 ~ 59.72	4.90	24.75
	それ以外	1.00	3.33 ~ 11.12	100.00	それ以外	3.08 ~ 11.12	3.00	15.16	それ以外	1.00	5.00 ~ 14.33	100.00	それ以外	5.00 ~ 20.00	3.00	15.16
8	100kN/m ² を超える	1.00	0.00 ~ 3.33	153.51	3mを超える	0.00 ~ 3.08	4.90	24.75	100kN/m ² を超える	1.00	14.33 ~ 59.72	153.51	3mを超える	20.00 ~ 59.72	4.90	24.75
	それ以外	1.00	3.33 ~ 11.12	100.00	それ以外	3.08 ~ 11.12	3.00	15.16	それ以外	1.00	5.00 ~ 14.33	100.00	それ以外	5.00 ~ 20.00	3.00	15.16
9	100kN/m ² を超える	1.00	0.00 ~ 3.02	148.10	3mを超える	0.00 ~ 3.15	5.00	25.27	100kN/m ² を超える	1.00	15.40 ~ 55.50	148.10	3mを超える	20.00 ~ 55.50	5.00	25.27
	それ以外	1.00	3.02 ~ 10.81	100.00	それ以外	3.15 ~ 10.81	3.00	15.16	それ以外	1.00	5.00 ~ 15.40	100.00	それ以外	5.00 ~ 20.00	3.00	15.16
10	100kN/m ² を超える	1.00	0.00 ~ 2.83	144.73	3mを超える	0.00 ~ 3.19	5.07	25.62	100kN/m ² を超える	1.00	16.22 ~ 55.22	144.73	3mを超える	20.00 ~ 55.22	5.07	25.62
	それ以外	1.00	2.83 ~ 10.61	100.00	それ以外	3.19 ~ 10.61	3.00	15.16	それ以外	1.00	5.00 ~ 16.22	100.00	それ以外	5.00 ~ 20.00	3.00	15.16
11	100kN/m ² を超える	1.00	0.00 ~ 2.82	144.57	3mを超える	0.00 ~ 2.29	4.56	23.03	100kN/m ² を超える	1.00	15.76 ~ 48.21	144.57	3mを超える	20.00 ~ 48.21	4.56	23.03
	それ以外	1.00	2.82 ~ 10.60	100.00	それ以外	2.29 ~ 10.60	3.00	15.16	それ以外	1.00	5.00 ~ 15.76	100.00	それ以外	5.00 ~ 20.00	3.00	15.16
12	100kN/m ² を超える	1.00	0.00 ~ 2.61	141.01	3mを超える	0.00 ~ 1.26	3.93	19.88	100kN/m ² を超える	1.00	15.78 ~ 40.81	141.01	3mを超える	20.00 ~ 40.81	3.93	19.88
	それ以外	1.00	2.61 ~ 10.39	100.00	それ以外	1.26 ~ 10.39	3.00	15.16	それ以外	1.00	5.00 ~ 15.78	100.00	それ以外	5.00 ~ 20.00	3.00	15.16
13	100kN/m ² を超える	1.00	0.00 ~ 2.61	141.01	3mを超える	0.00 ~ 2.29	4.56	23.04	100kN/m ² を超える	1.00	15.78 ~ 40.81	141.01	3mを超える	20.00 ~ 40.81	4.56	23.04
	それ以外	1.00	2.61 ~ 10.39	100.00	それ以外	2.29 ~ 10.39	3.00	15.16	それ以外	1.00	5.00 ~ 15.78	100.00	それ以外	5.00 ~ 20.00	3.00	15.16
14	100kN/m ² を超える	1.00	0.00 ~ 3.42	155.07	3mを超える	0.00 ~ 0.79	3.48	17.60	100kN/m ² を超える	1.00	11.42 ~ 32.72	155.07	3mを超える	25.00 ~ 32.72	3.48	17.60
	それ以外	1.00	3.42 ~ 11.21	100.00	それ以外	0.79 ~ 11.21	3.00	15.16	それ以外	1.00	5.00 ~ 11.42	100.00	それ以外	5.00 ~ 25.00	3.00	15.16
15	100kN/m ² を超える	1.00	0.00 ~ 3.56	157.45	3mを超える	0.00 ~ 0.92	3.59	18.14	100kN/m ² を超える	1.00	12.10 ~ 39.66	157.45	3mを超える	20.00 ~ 39.66	3.59	18.14
	それ以外	1.00	3.56 ~ 11.34	100.00	それ以外	0.92 ~ 11.34	3.00	15.16	それ以外	1.00	5.00 ~ 12.10	100.00	それ以外	5.00 ~ 20.00	3.00	15.16

急傾斜地の崩壊区域調書

様式3-2 建築物に作用すると想定される衝撃に関する事項(2/3)

調査年度	令和7年度
------	-------

急傾斜地の位置		207AN5199-1				箇所名		小久慈町M		所在地		久慈市小久慈町第67地割				
横断 測線 番号	急傾斜地の下端に隣接する土地								急傾斜地内							
	土石等の移動の高さと力の大きさ				土石等の堆積高さと力の大きさ				土石等の移動の高さと力の大きさ				土石等の堆積高さと力の大きさ			
	区分	高さ (m)	下端からの距離 (m)	力の大きさ (kN/m ²)	区分	下端からの水平 距離(m)	高さ (m)	力の大きさ (kN/m ²)	区分	高さ (m)	上端からの比高 (m)	力の大きさ (kN/m ²)	区分	上端からの比高 (m)	高さ (m)	力の大きさ (kN/m ²)
16	100kN/m ² を超える	1.00	0.00 ~ 3.45	155.53	3mを超える	0.00 ~ 2.05	4.26	21.54	100kN/m ² を超える	1.00	12.79 ~ 42.20	155.53	3mを超える	20.00 ~ 42.20	4.26	21.54
	それ以外	1.00	3.45 ~ 11.23	100.00	それ以外	2.05 ~ 11.23	3.00	15.16	それ以外	1.00	5.00 ~ 12.79	100.00	それ以外	5.00 ~ 20.00	3.00	15.16
17	100kN/m ² を超える	1.00	0.00 ~ 3.76	161.09	3mを超える	0.00 ~ 1.96	4.17	21.06	100kN/m ² を超える	1.00	12.14 ~ 48.36	161.09	3mを超える	20.00 ~ 48.36	4.17	21.06
	それ以外	1.00	3.76 ~ 11.54	100.00	それ以外	1.96 ~ 11.54	3.00	15.16	それ以外	1.00	5.00 ~ 12.14	100.00	それ以外	5.00 ~ 20.00	3.00	15.16
18	100kN/m ² を超える	1.00	0.00 ~ 3.76	161.09	3mを超える	0.00 ~ 1.96	4.17	21.06	100kN/m ² を超える	1.00	12.14 ~ 48.36	161.09	3mを超える	20.00 ~ 48.36	4.17	21.06
	それ以外	1.00	3.76 ~ 11.54	100.00	それ以外	1.96 ~ 11.54	3.00	15.16	それ以外	1.00	5.00 ~ 12.14	100.00	それ以外	5.00 ~ 20.00	3.00	15.16
19	100kN/m ² を超える	1.00	0.00 ~ 3.88	163.21	3mを超える	0.00 ~ 2.85	4.60	23.26	100kN/m ² を超える	1.00	12.14 ~ 58.04	163.21	3mを超える	20.00 ~ 58.04	4.60	23.26
	それ以外	1.00	3.88 ~ 11.66	100.00	それ以外	2.85 ~ 11.66	3.00	15.16	それ以外	1.00	5.00 ~ 12.14	100.00	それ以外	5.00 ~ 20.00	3.00	15.16
20	100kN/m ² を超える	1.00	0.00 ~ 3.53	157.06	3mを超える	0.00 ~ 3.04	4.84	24.45	100kN/m ² を超える	1.00	13.81 ~ 71.52	157.06	3mを超える	20.00 ~ 71.52	4.84	24.45
	それ以外	1.00	3.53 ~ 11.32	100.00	それ以外	3.04 ~ 11.32	3.00	15.16	それ以外	1.00	5.00 ~ 13.81	100.00	それ以外	5.00 ~ 20.00	3.00	15.16
21	100kN/m ² を超える	1.00	0.00 ~ 3.52	156.86	3mを超える	0.00 ~ 3.04	4.85	24.50	100kN/m ² を超える	1.00	13.90 ~ 74.81	156.86	3mを超える	20.00 ~ 74.81	4.85	24.50
	それ以外	1.00	3.52 ~ 11.31	100.00	それ以外	3.04 ~ 11.31	3.00	15.16	それ以外	1.00	5.00 ~ 13.90	100.00	それ以外	5.00 ~ 20.00	3.00	15.16
22	100kN/m ² を超える	1.00	0.00 ~ 3.52	156.86	3mを超える	0.00 ~ 3.04	4.85	24.50	100kN/m ² を超える	1.00	13.90 ~ 74.81	156.86	3mを超える	20.00 ~ 74.81	4.85	24.50
	それ以外	1.00	3.52 ~ 11.31	100.00	それ以外	3.04 ~ 11.31	3.00	15.16	それ以外	1.00	5.00 ~ 13.90	100.00	それ以外	5.00 ~ 20.00	3.00	15.16
23	100kN/m ² を超える	1.00	0.00 ~ 3.22	151.51	3mを超える	0.00 ~ 3.13	4.98	25.16	100kN/m ² を超える	1.00	15.16 ~ 77.45	151.51	3mを超える	20.00 ~ 77.45	4.98	25.16
	それ以外	1.00	3.22 ~ 11.01	100.00	それ以外	3.13 ~ 11.01	3.00	15.16	それ以外	1.00	5.00 ~ 15.16	100.00	それ以外	5.00 ~ 20.00	3.00	15.16
24	100kN/m ² を超える	1.00	0.00 ~ 2.99	147.50	3mを超える	0.00 ~ 3.19	5.06	25.59	100kN/m ² を超える	1.00	16.14 ~ 76.95	147.50	3mを超える	20.00 ~ 76.95	5.06	25.59
	それ以外	1.00	2.99 ~ 10.77	100.00	それ以外	3.19 ~ 10.77	3.00	15.16	それ以外	1.00	5.00 ~ 16.14	100.00	それ以外	5.00 ~ 20.00	3.00	15.16
25	100kN/m ² を超える	1.00	0.00 ~ 2.82	144.60	3mを超える	0.00 ~ 3.22	5.12	25.88	100kN/m ² を超える	1.00	16.89 ~ 75.39	144.60	3mを超える	15.00 ~ 75.39	5.12	25.88
	それ以外	1.00	2.82 ~ 10.61	100.00	それ以外	3.22 ~ 10.61	3.00	15.16	それ以外	1.00	5.00 ~ 16.89	100.00	それ以外	5.00 ~ 15.00	3.00	15.16
26	100kN/m ² を超える	1.00	0.00 ~ 3.28	152.54	3mを超える	0.00 ~ 3.12	4.95	25.02	100kN/m ² を超える	1.00	14.87 ~ 73.89	152.54	3mを超える	20.00 ~ 73.89	4.95	25.02
	それ以外	1.00	3.28 ~ 11.06	100.00	それ以外	3.12 ~ 11.06	3.00	15.16	それ以外	1.00	5.00 ~ 14.87	100.00	それ以外	5.00 ~ 20.00	3.00	15.16
27	100kN/m ² を超える	1.00	0.00 ~ 3.13	149.93	3mを超える	0.00 ~ 3.16	5.01	25.33	100kN/m ² を超える	1.00	15.54 ~ 77.76	149.93	3mを超える	20.00 ~ 77.76	5.01	25.33
	それ以外	1.00	3.13 ~ 10.91	100.00	それ以外	3.16 ~ 10.91	3.00	15.16	それ以外	1.00	5.00 ~ 15.54	100.00	それ以外	5.00 ~ 20.00	3.00	15.16
28	100kN/m ² を超える	1.00	0.00 ~ 2.50	149.93	3mを超える	0.00 ~ 3.50	5.01	25.33	100kN/m ² を超える	1.00	15.54 ~ 77.76	149.93	3mを超える	20.00 ~ 77.76	5.01	25.33
	それ以外	1.00	2.50 ~ 4.29	100.00	それ以外	3.50 ~ 4.29	3.00	15.16	それ以外	1.00	5.00 ~ 15.54	100.00	それ以外	5.00 ~ 20.00	3.00	15.16
29	100kN/m ² を超える	1.00	0.00 ~ 2.50	152.75	3mを超える	0.00 ~ 3.15	4.92	24.87	100kN/m ² を超える	1.00	14.57 ~ 61.77	152.75	3mを超える	20.00 ~ 61.77	4.92	24.87
	それ以外	1.00	2.50 ~ 3.65	100.00	それ以外	3.15 ~ 3.65	3.00	15.16	それ以外	1.00	5.00 ~ 14.57	100.00	それ以外	5.00 ~ 20.00	3.00	15.16
30	100kN/m ² を超える	1.00	0.00 ~ 3.68	159.61	3mを超える	0.00 ~ 2.00	4.21	21.27	100kN/m ² を超える	1.00	12.41 ~ 47.61	159.61	3mを超える	20.00 ~ 47.61	4.21	21.27
	それ以外	1.00	3.68 ~ 5.00	100.00	それ以外	2.00 ~ 5.00	3.00	15.16	それ以外	1.00	5.00 ~ 12.41	100.00	それ以外	5.00 ~ 20.00	3.00	15.16

急傾斜地の崩壊区域調書

様式3-2 建築物に作用すると想定される衝撃に関する事項(3/3)

調査年度	令和7年度
------	-------

急傾斜地の位置		207AN5199-1				箇所名		小久慈町M		所在地		久慈市小久慈町第67地割				
横断 測線 番号	急傾斜地の下端に隣接する土地								急傾斜地内							
	土石等の移動の高さと力の大きさ				土石等の堆積高さと力の大きさ				土石等の移動の高さと力の大きさ				土石等の堆積高さと力の大きさ			
	区分	高さ (m)	下端からの距離 (m)	力の大きさ (kN/m ²)	区分	下端からの水平 距離(m)	高さ (m)	力の大きさ (kN/m ²)	区分	高さ (m)	上端からの比高 (m)	力の大きさ (kN/m ²)	区分	上端からの比高 (m)	高さ (m)	力の大きさ (kN/m ²)
31	100kN/m ² を超える	1.00	0.00 ~ 3.68	159.61	3mを超える	0.00 ~ 2.00	4.21	21.27	100kN/m ² を超える	1.00	12.41 ~ 47.61	159.61	3mを超える	20.00 ~ 47.61	4.21	21.27
	それ以外	1.00	3.68 ~ 11.46	100.00	それ以外	2.00 ~ 11.46	3.00	15.16	それ以外	1.00	5.00 ~ 12.41	100.00	それ以外	5.00 ~ 20.00	3.00	15.16
32	100kN/m ² を超える	1.00	0.00 ~ 3.77	161.33	3mを超える	0.00 ~ 0.61	3.35	16.93	100kN/m ² を超える	1.00	10.86 ~ 39.20	161.33	3mを超える	25.00 ~ 39.20	3.35	16.93
	それ以外	1.00	3.77 ~ 11.56	100.00	それ以外	0.61 ~ 11.56	3.00	15.16	それ以外	1.00	5.00 ~ 10.86	100.00	それ以外	5.00 ~ 25.00	3.00	15.16
33	100kN/m ² を超える	1.00	0.00 ~ 2.94	146.66	3mを超える	0.00 ~ 0.77	3.51	17.76	100kN/m ² を超える	1.00	12.47 ~ 29.83	146.66	3mを超える	20.00 ~ 29.83	3.51	17.76
	それ以外	1.00	2.94 ~ 10.73	100.00	それ以外	0.77 ~ 10.73	3.00	15.16	それ以外	1.00	5.00 ~ 12.47	100.00	それ以外	5.00 ~ 20.00	3.00	15.16
34	100kN/m ² を超える	1.00	0.00 ~ 3.92	163.93	3mを超える	0.00 ~ 1.71	3.94	19.90	100kN/m ² を超える	1.00	11.02 ~ 45.58	163.93	3mを超える	25.00 ~ 45.58	3.94	19.90
	それ以外	1.00	3.92 ~ 11.70	100.00	それ以外	1.71 ~ 11.70	3.00	15.16	それ以外	1.00	5.00 ~ 11.02	100.00	それ以外	5.00 ~ 25.00	3.00	15.16
35	100kN/m ² を超える	1.00	0.00 ~ 3.45	155.48	3mを超える	0.00 ~ 2.05	4.26	21.55	100kN/m ² を超える	1.00	12.81 ~ 42.29	155.48	3mを超える	20.00 ~ 42.29	4.26	21.55
	それ以外	1.00	3.45 ~ 11.23	100.00	それ以外	2.05 ~ 11.23	3.00	15.16	それ以外	1.00	5.00 ~ 12.81	100.00	それ以外	5.00 ~ 20.00	3.00	15.16
36	100kN/m ² を超える	1.00	0.00 ~ 1.32	119.99	3mを超える	0.00 ~ 1.40	4.11	20.77	100kN/m ² を超える	1.00	19.08 ~ 30.07	119.99	3mを超える	15.00 ~ 30.07	4.11	20.77
	それ以外	1.00	1.32 ~ 9.10	100.00	それ以外	1.40 ~ 9.10	3.00	15.16	それ以外	1.00	5.00 ~ 19.08	100.00	それ以外	5.00 ~ 15.00	3.00	15.16
37	100kN/m ² を超える	—	— ~ —	—	3mを超える	0.00 ~ 1.64	4.72	23.85	100kN/m ² を超える	—	— ~ —	—	3mを超える	10.00 ~ 27.17	4.72	23.85
	それ以外	1.00	0.00 ~ 5.54	69.19	それ以外	1.64 ~ 5.54	3.00	15.16	それ以外	1.00	5.00 ~ 27.17	69.19	それ以外	5.00 ~ 10.00	3.00	15.16
38	100kN/m ² を超える	—	— ~ —	—	3mを超える	0.00 ~ 1.42	4.29	21.70	100kN/m ² を超える	—	— ~ —	—	3mを超える	10.00 ~ 25.93	4.29	21.70
	それ以外	1.00	0.00 ~ 7.28	92.68	それ以外	1.42 ~ 7.28	3.00	15.16	それ以外	1.00	5.00 ~ 25.93	92.68	それ以外	5.00 ~ 10.00	3.00	15.16
39	100kN/m ² を超える	1.00	0.00 ~ 1.29	119.52	3mを超える	0.00 ~ 0.46	3.37	17.03	100kN/m ² を超える	1.00	15.74 ~ 22.86	119.52	3mを超える	20.00 ~ 22.86	3.37	17.03
	それ以外	1.00	1.29 ~ 9.07	100.00	それ以外	0.46 ~ 9.07	3.00	15.16	それ以外	1.00	5.00 ~ 15.74	100.00	それ以外	5.00 ~ 20.00	3.00	15.16
40	100kN/m ² を超える	—	— ~ —	—	3mを超える	0.00 ~ 0.13	3.12	15.79	100kN/m ² を超える	—	— ~ —	—	3mを超える	15.00 ~ 17.50	3.12	15.79
	それ以外	1.00	0.00 ~ 7.32	93.24	それ以外	0.13 ~ 7.32	3.00	15.16	それ以外	1.00	5.00 ~ 17.50	93.24	それ以外	5.00 ~ 15.00	3.00	15.16
41	100kN/m ² を超える	—	— ~ —	—	3mを超える	— ~ —	—	—	100kN/m ² を超える	—	— ~ —	—	3mを超える	— ~ —	—	—
	それ以外	1.00	0.00 ~ 7.62	97.53	それ以外	0.00 ~ 7.62	2.64	13.35	それ以外	1.00	5.00 ~ 13.59	97.53	それ以外	5.00 ~ 13.59	2.64	13.35
42	100kN/m ² を超える	—	— ~ —	—	3mを超える	— ~ —	—	—	100kN/m ² を超える	—	— ~ —	—	3mを超える	— ~ —	—	—
	それ以外	1.00	0.00 ~ 7.62	97.66	それ以外	0.00 ~ 7.62	2.36	11.93	それ以外	1.00	5.00 ~ 10.66	97.66	それ以外	5.00 ~ 10.66	2.36	11.93
43	100kN/m ² を超える	—	— ~ —	—	3mを超える	— ~ —	—	—	100kN/m ² を超える	—	— ~ —	—	3mを超える	— ~ —	—	—
	それ以外	1.00	0.00 ~ 5.61	70.13	それ以外	0.00 ~ 5.61	1.91	9.64	それ以外	1.00	5.00 ~ 6.59	70.13	それ以外	5.00 ~ 6.59	1.91	9.64
	100kN/m ² を超える		~		3mを超える	~			100kN/m ² を超える		~		3mを超える	~		
	それ以外		~		それ以外	~			それ以外		~		それ以外	~		
	100kN/m ² を超える		~		3mを超える	~			100kN/m ² を超える		~		3mを超える	~		
	それ以外		~		それ以外	~			それ以外		~		それ以外	~		