

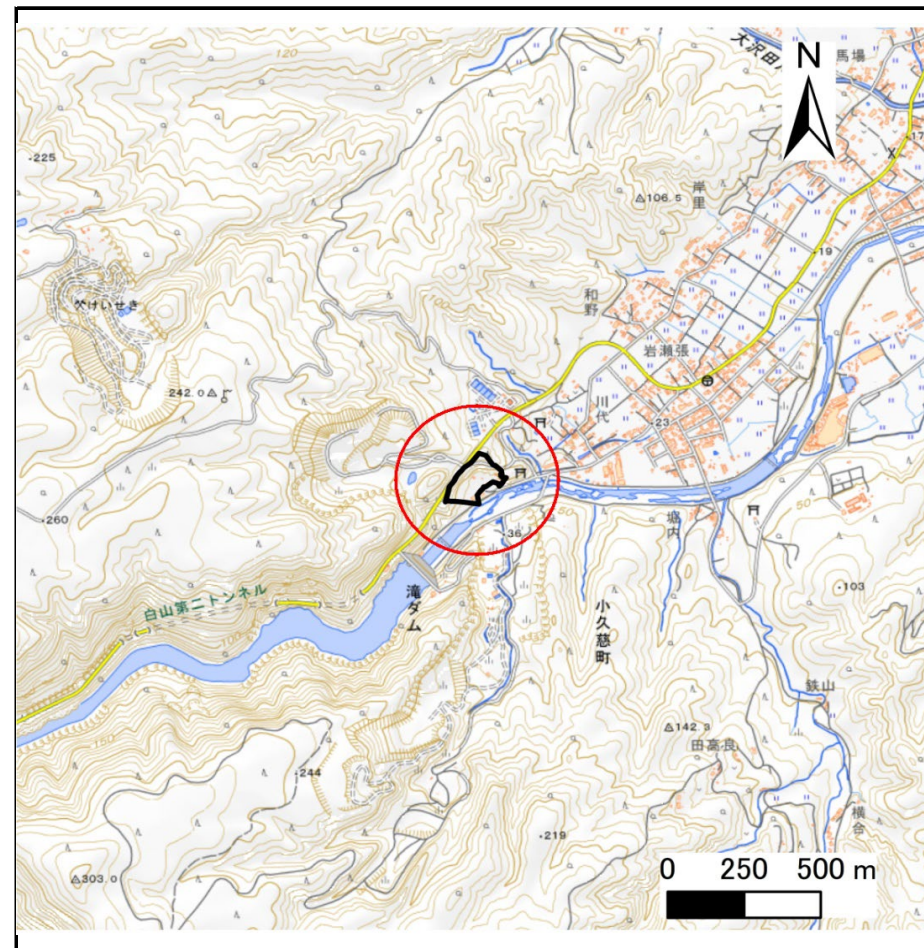
土砂災害防止に関する基礎調査(急傾斜地の崩壊)

表紙 概況、位置図

自然現象の種類	急傾斜地の崩壊
箇所番号	207AN5197-1
箇所名	小久慈町K
所在地	久慈市小久慈町第1地割
調査機関	県北広域振興局土木部



概況図(S=1:200,000)



位置図(S=1:25,000)

国土地理院の数値地図200000(地図画像)「八戸、盛岡」及び数値地図25000(地図画像)「小軽米、伊保内、戸呂町、大川目、久慈、陸中戸田、陸中関、岩瀬張、陸中野田、葛巻、安家森、端神、玉川」を掲載

急傾斜地の崩壊区域調書

様式3-1 危害のおそれのある土地、著しい危害のおそれのある土地の設定図

調査年度

令和7年度

急傾斜地の位置

箇所番号

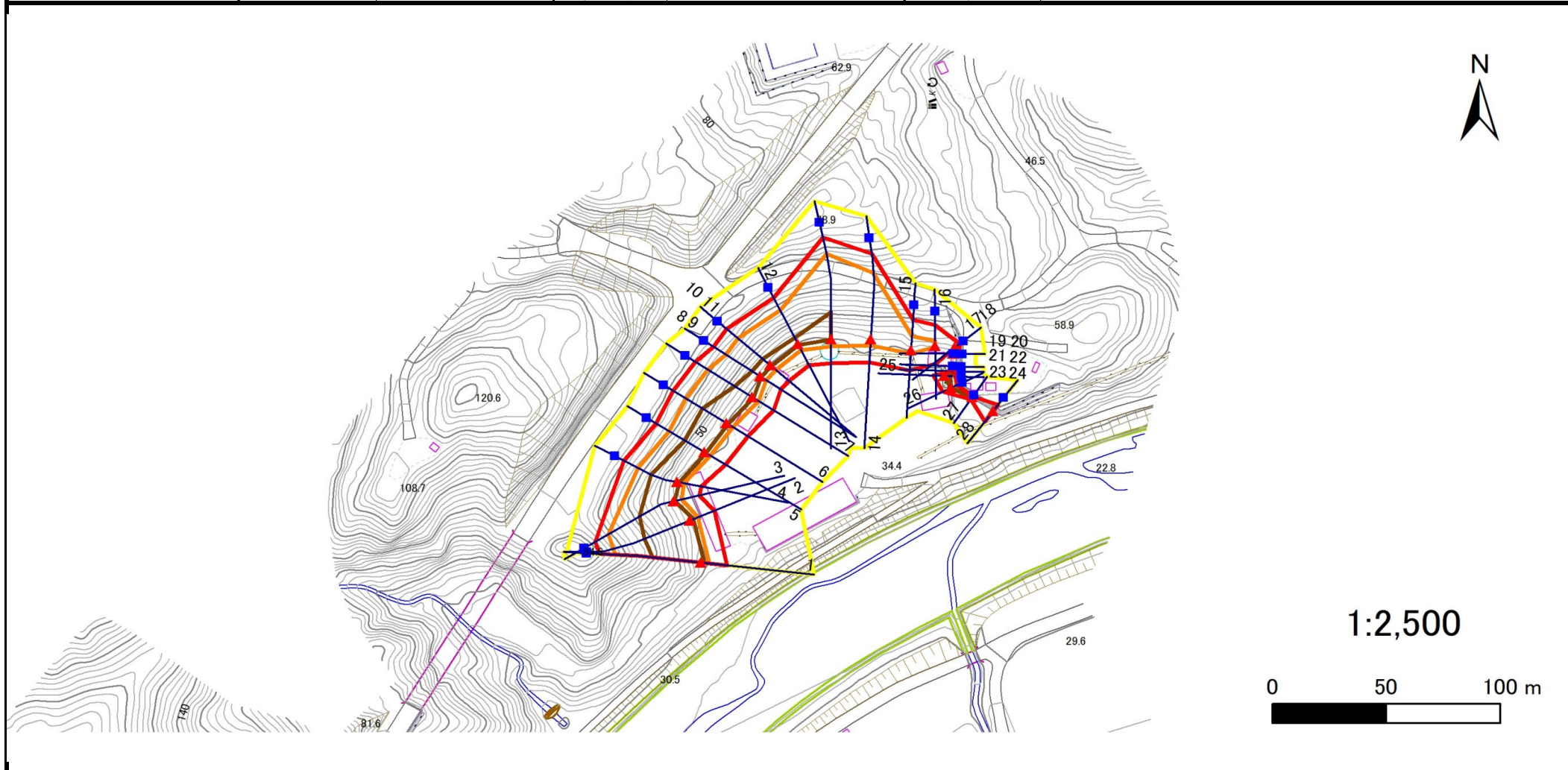
207AN5197-1

箇所名

小久慈町K

所在地

久慈市小久慈町第1地割



凡例



横断測線

黄色の線 危害のおそれのある土地の区域
 赤色の線 著しい危害のおそれのある土地の区域

オレンジ色の線 土石等の移動による力が100kN/m²を超える範囲
 赤色の線 土石等の堆積高が3mを超える範囲

急傾斜地の崩壊区域調書

様式3-2 建築物に作用すると想定される衝撃に関する事項(1/2)

調査年度	令和7年度
------	-------

急傾斜地の位置		207AN5197-1			箇所名		小久慈町K		所在地		久慈市小久慈町第1地割					
横断 測線 番号	急傾斜地の下端に隣接する土地								急傾斜地内							
	土石等の移動の高さと力の大きさ				土石等の堆積高さとの大きさ				土石等の移動の高さと力の大きさ				土石等の堆積高さとの大きさ			
	区分	高さ (m)	下端からの距離 (m)	力の大きさ (kN/m ²)	区分	下端からの水平 距離(m)	高さ (m)	力の大きさ (kN/m ²)	区分	高さ (m)	上端からの比高 (m)	力の大きさ (kN/m ²)	区分	上端からの比高 (m)	高さ (m)	力の大きさ (kN/m ²)
1	100kN/m ² を超える	1.00	0.00 ~ 3.86	162.82	3mを超える	0.00 ~ 1.59	3.83	19.36	100kN/m ² を超える	1.00	10.72 ~ 43.19	162.82	3mを超える	25.00 ~ 43.19	3.83	19.36
	それ以外	1.00	3.86 ~ 11.64	100.00	それ以外	1.59 ~ 11.64	3.00	15.16	それ以外	1.00	5.00 ~ 10.72	100.00	それ以外	5.00 ~ 25.00	3.00	15.16
2	100kN/m ² を超える	1.00	0.00 ~ 3.89	163.52	3mを超える	0.00 ~ 1.78	3.99	20.18	100kN/m ² を超える	1.00	11.23 ~ 45.47	163.52	3mを超える	25.00 ~ 45.47	3.99	20.18
	それ以外	1.00	3.89 ~ 11.68	100.00	それ以外	1.78 ~ 11.68	3.00	15.16	それ以外	1.00	5.00 ~ 11.23	100.00	それ以外	5.00 ~ 25.00	3.00	15.16
3	100kN/m ² を超える	1.00	0.00 ~ 3.78	161.48	3mを超える	0.00 ~ 0.59	3.34	16.86	100kN/m ² を超える	1.00	10.81 ~ 39.56	161.48	3mを超える	25.00 ~ 39.56	3.34	16.86
	それ以外	1.00	3.78 ~ 11.57	100.00	それ以外	0.59 ~ 11.57	3.00	15.16	それ以外	1.00	5.00 ~ 10.81	100.00	それ以外	5.00 ~ 25.00	3.00	15.16
4	100kN/m ² を超える	1.00	0.00 ~ 3.09	149.20	3mを超える	0.00 ~ 1.01	3.67	18.55	100kN/m ² を超える	1.00	12.72 ~ 33.19	149.20	3mを超える	20.00 ~ 33.19	3.67	18.55
	それ以外	1.00	3.09 ~ 10.87	100.00	それ以外	1.01 ~ 10.87	3.00	15.16	それ以外	1.00	5.00 ~ 12.72	100.00	それ以外	5.00 ~ 20.00	3.00	15.16
5	100kN/m ² を超える	1.00	0.00 ~ 3.17	150.67	3mを超える	0.00 ~ 0.87	3.55	17.93	100kN/m ² を超える	1.00	11.81 ~ 30.36	150.67	3mを超える	20.00 ~ 30.36	3.55	17.93
	それ以外	1.00	3.17 ~ 10.96	100.00	それ以外	0.87 ~ 10.96	3.00	15.16	それ以外	1.00	5.00 ~ 11.81	100.00	それ以外	5.00 ~ 20.00	3.00	15.16
6	100kN/m ² を超える	1.00	0.00 ~ 3.37	154.19	3mを超える	0.00 ~ 0.82	3.51	17.73	100kN/m ² を超える	1.00	11.57 ~ 32.49	154.19	3mを超える	20.00 ~ 32.49	3.51	17.73
	それ以外	1.00	3.37 ~ 11.16	100.00	それ以外	0.82 ~ 11.16	3.00	15.16	それ以外	1.00	5.00 ~ 11.57	100.00	それ以外	5.00 ~ 20.00	3.00	15.16
7	100kN/m ² を超える	1.00	0.00 ~ 3.49	156.26	3mを超える	0.00 ~ 0.77	3.47	17.53	100kN/m ² を超える	1.00	11.35 ~ 33.67	156.26	3mを超える	25.00 ~ 33.67	3.47	17.53
	それ以外	1.00	3.49 ~ 11.27	100.00	それ以外	0.77 ~ 11.27	3.00	15.16	それ以外	1.00	5.00 ~ 11.35	100.00	それ以外	5.00 ~ 25.00	3.00	15.16
8	100kN/m ² を超える	1.00	0.00 ~ 3.16	150.51	3mを超える	0.00 ~ 0.60	3.37	17.05	100kN/m ² を超える	1.00	11.49 ~ 29.02	150.51	3mを超える	25.00 ~ 29.02	3.37	17.05
	それ以外	1.00	3.16 ~ 10.95	100.00	それ以外	0.60 ~ 10.95	3.00	15.16	それ以外	1.00	5.00 ~ 11.49	100.00	それ以外	5.00 ~ 25.00	3.00	15.16
9	100kN/m ² を超える	1.00	0.00 ~ 3.16	150.51	3mを超える	0.00 ~ 0.60	3.37	17.05	100kN/m ² を超える	1.00	11.49 ~ 29.02	150.51	3mを超える	25.00 ~ 29.02	3.37	17.05
	それ以外	1.00	3.16 ~ 10.95	100.00	それ以外	0.60 ~ 10.95	3.00	15.16	それ以外	1.00	5.00 ~ 11.49	100.00	それ以外	5.00 ~ 25.00	3.00	15.16
10	100kN/m ² を超える	1.00	0.00 ~ 3.23	151.65	3mを超える	0.00 ~ 0.54	3.33	16.83	100kN/m ² を超える	1.00	11.25 ~ 29.08	151.65	3mを超える	25.00 ~ 29.08	3.33	16.83
	それ以外	1.00	3.23 ~ 11.01	100.00	それ以外	0.54 ~ 11.01	3.00	15.16	それ以外	1.00	5.00 ~ 11.25	100.00	それ以外	5.00 ~ 25.00	3.00	15.16
11	100kN/m ² を超える	1.00	0.00 ~ 3.23	151.65	3mを超える	0.00 ~ 0.54	3.33	16.83	100kN/m ² を超える	1.00	11.25 ~ 29.08	151.65	3mを超える	25.00 ~ 29.08	3.33	16.83
	それ以外	1.00	3.23 ~ 11.01	100.00	それ以外	0.54 ~ 11.01	3.00	15.16	それ以外	1.00	5.00 ~ 11.25	100.00	それ以外	5.00 ~ 25.00	3.00	15.16
12	100kN/m ² を超える	1.00	0.00 ~ 3.12	149.69	3mを超える	0.00 ~ 0.57	3.35	16.95	100kN/m ² を超える	1.00	11.37 ~ 28.02	149.69	3mを超える	25.00 ~ 28.02	3.35	16.95
	それ以外	1.00	3.12 ~ 10.90	100.00	それ以外	0.57 ~ 10.90	3.00	15.16	それ以外	1.00	5.00 ~ 11.37	100.00	それ以外	5.00 ~ 25.00	3.00	15.16
13	100kN/m ² を超える	1.00	0.00 ~ 3.35	153.85	3mを超える	0.00 ~ 0.14	3.07	15.53	100kN/m ² を超える	1.00	10.61 ~ 38.97	153.85	3mを超える	30.00 ~ 38.97	3.07	15.53
	それ以外	1.00	3.35 ~ 11.14	100.00	それ以外	0.14 ~ 11.14	3.00	15.16	それ以外	1.00	5.00 ~ 10.61	100.00	それ以外	5.00 ~ 30.00	3.00	15.16
14	100kN/m ² を超える	1.00	0.00 ~ 2.80	144.18	3mを超える	— ~ —	—	—	100kN/m ² を超える	1.00	10.92 ~ 31.29	144.18	3mを超える	— ~ —	—	—
	それ以外	1.00	2.80 ~ 10.58	100.00	それ以外	0.00 ~ 10.58	2.98	15.04	それ以外	1.00	5.00 ~ 10.92	100.00	それ以外	5.00 ~ 31.29	2.98	15.04
15	100kN/m ² を超える	1.00	0.00 ~ 1.44	121.83	3mを超える	— ~ —	—	—	100kN/m ² を超える	1.00	10.56 ~ 15.44	121.83	3mを超える	— ~ —	—	—
	それ以外	1.00	1.44 ~ 9.22	100.00	それ以外	0.00 ~ 9.22	2.34	11.80	それ以外	1.00	5.00 ~ 10.56	100.00	それ以外	5.00 ~ 15.44	2.34	11.80

急傾斜地の崩壊区域調書

様式3-2 建築物に作用すると想定される衝撃に関する事項(2/2)

調査年度	令和7年度
------	-------

急傾斜地の位置		箇所番号		207AN5197-1		箇所名		小久慈町K		所在地		久慈市小久慈町第1地割				
横断 測線 番号	急傾斜地の下端に隣接する土地								急傾斜地内							
	土石等の移動の高さと力の大きさ				土石等の堆積高さとの大きさ				土石等の移動の高さと力の大きさ				土石等の堆積高さとの大きさ			
	区分	高さ (m)	下端からの距離 (m)	力の大きさ (kN/m ²)	区分	下端からの水平 距離(m)	高さ (m)	力の大きさ (kN/m ²)	区分	高さ (m)	上端からの比高 (m)	力の大きさ (kN/m ²)	区分	上端からの比高 (m)	高さ (m)	力の大きさ (kN/m ²)
16	100kN/m ² を超える	1.00	0.00 ~ 0.57	108.53	3mを超える	— ~ —	—	—	100kN/m ² を超える	1.00	10.53 ~ 12.15	108.53	3mを超える	— ~ —	—	—
	それ以外	1.00	0.57 ~ 8.36	100.00	それ以外	0.00 ~ 8.36	2.18	11.03	それ以外	1.00	5.00 ~ 10.53	100.00	それ以外	5.00 ~ 12.15	2.18	11.03
17	100kN/m ² を超える	—	— ~ —	—	3mを超える	0.00 ~ 0.38	3.51	17.75	100kN/m ² を超える	—	— ~ —	—	3mを超える	10.00 ~ 11.80	3.51	17.75
	それ以外	1.00	0.00 ~ 2.94	37.98	それ以外	0.38 ~ 2.94	3.00	15.16	それ以外	1.00	5.00 ~ 11.80	37.98	それ以外	5.00 ~ 10.00	3.00	15.16
18	100kN/m ² を超える	—	— ~ —	—	3mを超える	— ~ —	—	—	100kN/m ² を超える	—	— ~ —	—	3mを超える	— ~ —	—	—
	それ以外	1.00	0.00 ~ 2.94	37.98	それ以外	0.00 ~ 2.94	2.85	14.38	それ以外	1.00	5.00 ~ 11.80	37.98	それ以外	5.00 ~ 11.80	2.85	14.38
19	100kN/m ² を超える	—	— ~ —	—	3mを超える	0.00 ~ 0.03	3.06	15.45	100kN/m ² を超える	—	— ~ —	—	3mを超える	5.00 ~ 11.80	3.06	15.45
	それ以外	1.00	0.00 ~ 2.06	28.34	それ以外	0.03 ~ 2.06	3.00	15.16	それ以外	1.00	5.00 ~ 11.80	28.34	それ以外	5.00 ~ 5.00	3.00	15.16
20	100kN/m ² を超える	—	— ~ —	—	3mを超える	— ~ —	—	—	100kN/m ² を超える	—	— ~ —	—	3mを超える	— ~ —	—	—
	それ以外	—	— ~ —	—	それ以外	— ~ —	—	—	それ以外	—	— ~ —	—	それ以外	— ~ —	—	—
21	100kN/m ² を超える	—	— ~ —	—	3mを超える	— ~ —	—	—	100kN/m ² を超える	—	— ~ —	—	3mを超える	— ~ —	—	—
	それ以外	—	— ~ —	—	それ以外	— ~ —	—	—	それ以外	—	— ~ —	—	それ以外	— ~ —	—	—
22	100kN/m ² を超える	—	— ~ —	—	3mを超える	0.00 ~ 1.00	6.14	31.05	100kN/m ² を超える	—	— ~ —	—	3mを超える	5.00 ~ 12.90	6.14	31.05
	それ以外	1.00	0.00 ~ 2.10	2.71	それ以外	1.00 ~ 2.10	3.00	15.16	それ以外	1.00	5.00 ~ 12.90	2.71	それ以外	5.00 ~ 5.00	3.00	15.16
23	100kN/m ² を超える	—	— ~ —	—	3mを超える	0.00 ~ 1.00	6.14	31.03	100kN/m ² を超える	—	— ~ —	—	3mを超える	5.00 ~ 12.90	6.14	31.03
	それ以外	1.00	0.00 ~ 2.10	2.72	それ以外	1.00 ~ 2.10	3.00	15.16	それ以外	1.00	5.00 ~ 12.90	2.72	それ以外	5.00 ~ 5.00	3.00	15.16
24	100kN/m ² を超える	—	— ~ —	—	3mを超える	0.00 ~ 1.00	6.14	31.03	100kN/m ² を超える	—	— ~ —	—	3mを超える	5.00 ~ 12.90	6.14	31.03
	それ以外	1.00	0.00 ~ 2.10	2.72	それ以外	1.00 ~ 2.10	3.00	15.16	それ以外	1.00	5.00 ~ 12.90	2.72	それ以外	5.00 ~ 5.00	3.00	15.16
25	100kN/m ² を超える	—	— ~ —	—	3mを超える	0.00 ~ 0.18	3.21	16.22	100kN/m ² を超える	—	— ~ —	—	3mを超える	10.00 ~ 14.50	3.21	16.22
	それ以外	1.00	0.00 ~ 4.85	60.47	それ以外	0.18 ~ 4.85	3.00	15.16	それ以外	1.00	5.00 ~ 14.50	60.47	それ以外	5.00 ~ 10.00	3.00	15.16
26	100kN/m ² を超える	—	— ~ —	—	3mを超える	0.00 ~ 0.13	3.14	15.88	100kN/m ² を超える	—	— ~ —	—	3mを超える	10.00 ~ 10.40	3.14	15.88
	それ以外	1.00	0.00 ~ 4.16	52.09	それ以外	0.13 ~ 4.16	3.00	15.16	それ以外	1.00	5.00 ~ 10.40	52.09	それ以外	5.00 ~ 10.00	3.00	15.16
27	100kN/m ² を超える	—	— ~ —	—	3mを超える	0.00 ~ 0.36	3.89	19.66	100kN/m ² を超える	—	— ~ —	—	3mを超える	5.00 ~ 7.20	3.89	19.66
	それ以外	1.00	0.00 ~ 1.20	6.33	それ以外	0.36 ~ 1.20	3.00	15.16	それ以外	1.00	5.00 ~ 7.20	6.33	それ以外	5.00 ~ 5.00	3.00	15.16
28	100kN/m ² を超える	—	— ~ —	—	3mを超える	— ~ —	—	—	100kN/m ² を超える	—	— ~ —	—	3mを超える	— ~ —	—	—
	それ以外	1.00	0.00 ~ 6.07	76.08	それ以外	0.00 ~ 6.07	2.14	10.83	それ以外	1.00	5.00 ~ 9.30	76.08	それ以外	5.00 ~ 9.30	2.14	10.83
	100kN/m ² を超える		~		3mを超える	~			100kN/m ² を超える		~		3mを超える	~		
	それ以外		~		それ以外	~			それ以外		~		それ以外	~		
	100kN/m ² を超える		~		3mを超える	~			100kN/m ² を超える		~		3mを超える	~		
	それ以外		~		それ以外	~			それ以外		~		それ以外	~		