

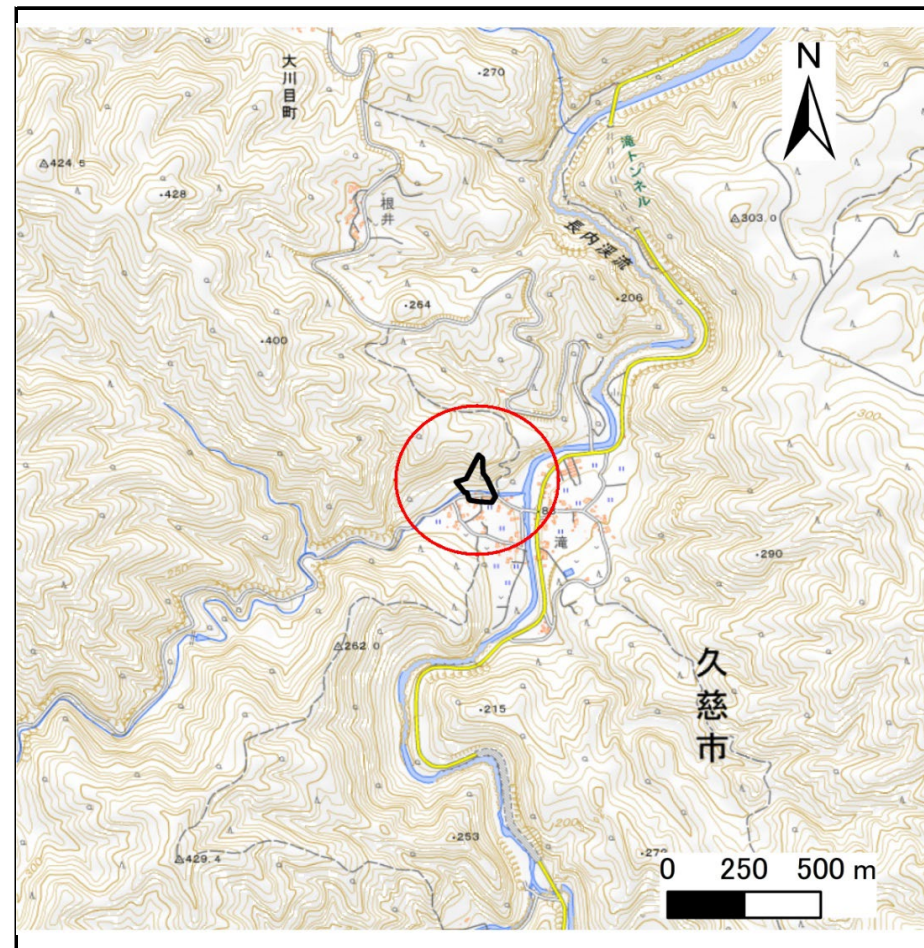
土砂災害防止に関する基礎調査(急傾斜地の崩壊)

表紙 概況、位置図

自然現象の種類	急傾斜地の崩壊
箇所番号	207AN5196
箇所名	大川目M
所在地	久慈市大川目町第35地割
調査機関	県北広域振興局土木部



概況図(S=1:200,000)



位置図(S=1:25,000)

国土地理院の数値地図200000(地図画像)「八戸、盛岡」及び数値地図25000(地図画像)「小軽米、伊保内、戸呂町、大川目、久慈、陸中戸田、陸中関、岩瀬張、陸中野田、葛巻、安家森、端神、玉川」を掲載

急傾斜地の崩壊区域調書

様式3-1 危害のおそれのある土地、著しい危害のおそれのある土地の設定図

調査年度

令和7年度

急傾斜地の位置

箇所番号

207AN5196

箇所名

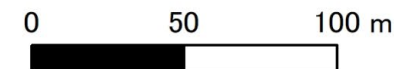
大川目M

所在地

久慈市大川目町第35地割



1:2,500



凡例



横断測線

黄色の枠 危害のおそれのある土地の区域

赤色の枠 著しい危害のおそれのある土地の区域

オレンジ色の枠 土石等の移動による力が100kN/m²を超える範囲

茶色の枠 土石等の堆積高が3mを超える範囲

急傾斜地の崩壊区域調書

様式3-2 建築物に作用すると想定される衝撃に関する事項(1/1)

調査年度	令和7年度
------	-------

急傾斜地の位置		207AN5196				箇所名		大川目M		所在地		久慈市大川目町第35地割				
横断 測線 番号	急傾斜地の下端に隣接する土地								急傾斜地内							
	土石等の移動の高さと力の大きさ				土石等の堆積高さとの大きさ				土石等の移動の高さと力の大きさ				土石等の堆積高さとの大きさ			
	区分	高さ (m)	下端からの距離 (m)	力の大きさ (kN/m ²)	区分	下端からの水平 距離(m)	高さ (m)	力の大きさ (kN/m ²)	区分	高さ (m)	上端からの比高 (m)	力の大きさ (kN/m ²)	区分	上端からの比高 (m)	高さ (m)	力の大きさ (kN/m ²)
1	100kN/m ² を超える	—	— ~ —	—	3mを超える	— ~ —	—	—	100kN/m ² を超える	—	— ~ —	—	3mを超える	— ~ —	—	—
	それ以外	1.00	0.00 ~ 7.76	99.65	それ以外	0.00 ~ 7.76	2.34	11.83	それ以外	1.00	5.00 ~ 10.90	99.65	それ以外	5.00 ~ 10.90	2.34	11.83
2	100kN/m ² を超える	1.00	0.00 ~ 0.39	105.69	3mを超える	— ~ —	—	—	100kN/m ² を超える	1.00	11.78 ~ 12.93	105.69	3mを超える	— ~ —	—	—
	それ以外	1.00	0.39 ~ 8.17	100.00	それ以外	0.00 ~ 8.17	2.45	12.40	それ以外	1.00	5.00 ~ 11.78	100.00	それ以外	5.00 ~ 12.93	2.45	12.40
3	100kN/m ² を超える	1.00	0.00 ~ 4.10	167.23	3mを超える	0.00 ~ 2.51	4.26	21.52	100kN/m ² を超える	1.00	10.78 ~ 83.25	167.23	3mを超える	25.00 ~ 83.25	4.26	21.52
	それ以外	1.00	4.10 ~ 11.88	100.00	それ以外	2.51 ~ 11.88	3.00	15.16	それ以外	1.00	5.00 ~ 10.78	100.00	それ以外	5.00 ~ 25.00	3.00	15.16
4	100kN/m ² を超える	1.00	0.00 ~ 4.12	167.66	3mを超える	0.00 ~ 2.58	4.32	21.86	100kN/m ² を超える	1.00	10.96 ~ 81.20	167.66	3mを超える	25.00 ~ 81.20	4.32	21.86
	それ以外	1.00	4.12 ~ 11.91	100.00	それ以外	2.58 ~ 11.91	3.00	15.16	それ以外	1.00	5.00 ~ 10.96	100.00	それ以外	5.00 ~ 25.00	3.00	15.16
5	100kN/m ² を超える	1.00	0.00 ~ 4.08	166.95	3mを超える	0.00 ~ 2.74	4.49	22.68	100kN/m ² を超える	1.00	11.56 ~ 87.34	166.95	3mを超える	20.00 ~ 87.34	4.49	22.68
	それ以外	1.00	4.08 ~ 11.87	100.00	それ以外	2.74 ~ 11.87	3.00	15.16	それ以外	1.00	5.00 ~ 11.56	100.00	それ以外	5.00 ~ 20.00	3.00	15.16
6	100kN/m ² を超える	1.00	0.00 ~ 4.08	166.86	3mを超える	0.00 ~ 2.48	4.23	21.37	100kN/m ² を超える	1.00	10.72 ~ 81.97	166.86	3mを超える	25.00 ~ 81.97	4.23	21.37
	それ以外	1.00	4.08 ~ 11.86	100.00	それ以外	2.48 ~ 11.86	3.00	15.16	それ以外	1.00	5.00 ~ 10.72	100.00	それ以外	5.00 ~ 25.00	3.00	15.16
7	100kN/m ² を超える	1.00	0.00 ~ 4.11	167.50	3mを超える	0.00 ~ 2.62	4.36	22.05	100kN/m ² を超える	1.00	11.07 ~ 73.36	167.50	3mを超える	25.00 ~ 73.36	4.36	22.05
	それ以外	1.00	4.11 ~ 11.90	100.00	それ以外	2.62 ~ 11.90	3.00	15.16	それ以外	1.00	5.00 ~ 11.07	100.00	それ以外	5.00 ~ 25.00	3.00	15.16
	100kN/m ² を超える		~		3mを超える	~			100kN/m ² を超える		~		3mを超える	~		
	それ以外		~		それ以外	~			それ以外		~		それ以外	~		
	100kN/m ² を超える		~		3mを超える	~			100kN/m ² を超える		~		3mを超える	~		
	それ以外		~		それ以外	~			それ以外		~		それ以外	~		
	100kN/m ² を超える		~		3mを超える	~			100kN/m ² を超える		~		3mを超える	~		
	それ以外		~		それ以外	~			それ以外		~		それ以外	~		
	100kN/m ² を超える		~		3mを超える	~			100kN/m ² を超える		~		3mを超える	~		
	それ以外		~		それ以外	~			それ以外		~		それ以外	~		
	100kN/m ² を超える		~		3mを超える	~			100kN/m ² を超える		~		3mを超える	~		
	それ以外		~		それ以外	~			それ以外		~		それ以外	~		