

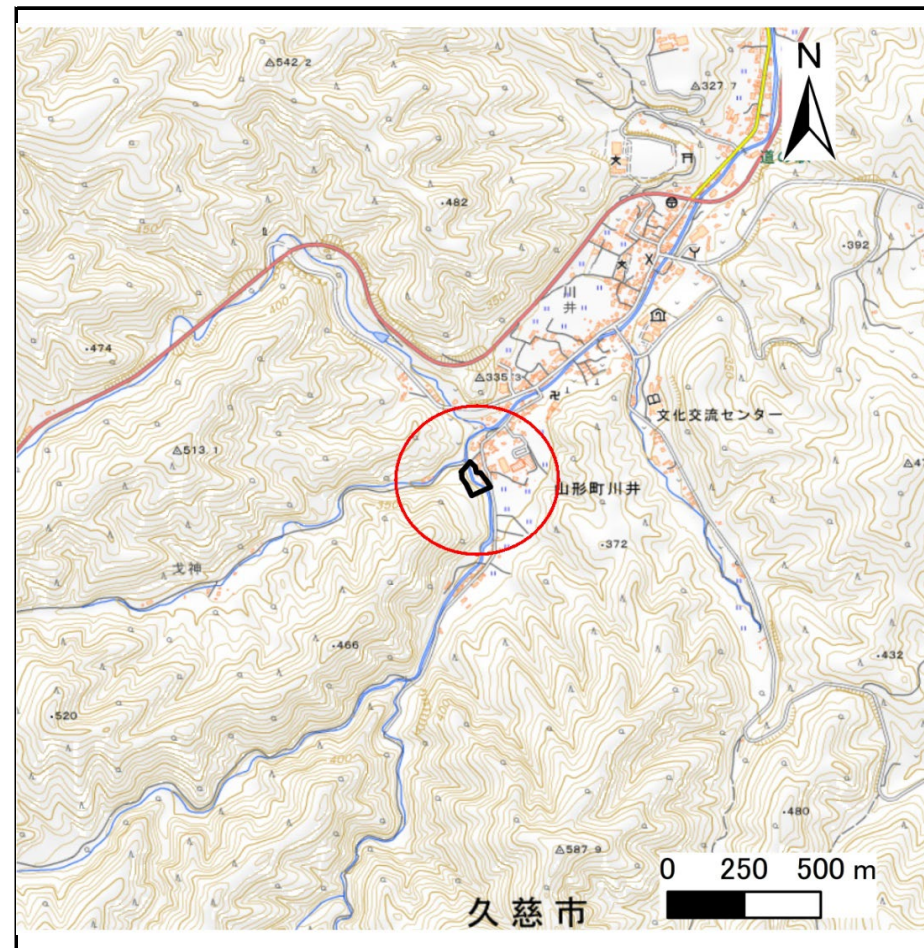
# 土砂災害防止に関する基礎調査(急傾斜地の崩壊)

表紙 概況、位置図

自然現象の種類	急傾斜地の崩壊
箇所番号	207AN5139
箇所名	川井C
所在地	久慈市山形町川井第15地割
調査機関	県北広域振興局土木部



概況図(S=1:200,000)



位置図(S=1:25,000)

国土地理院の数値地図200000(地図画像)「八戸、盛岡」及び数値地図25000(地図画像)「小軽米、伊保内、戸呂町、大川目、久慈、陸中戸田、陸中関、岩瀬張、陸中野田、葛巻、安家森、端神、玉川」を掲載

# 急傾斜地の崩壊区域調書

様式3-1 危害のおそれのある土地、著しい危害のおそれのある土地の設定図

調査年度

令和7年度

急傾斜地の位置

箇所番号

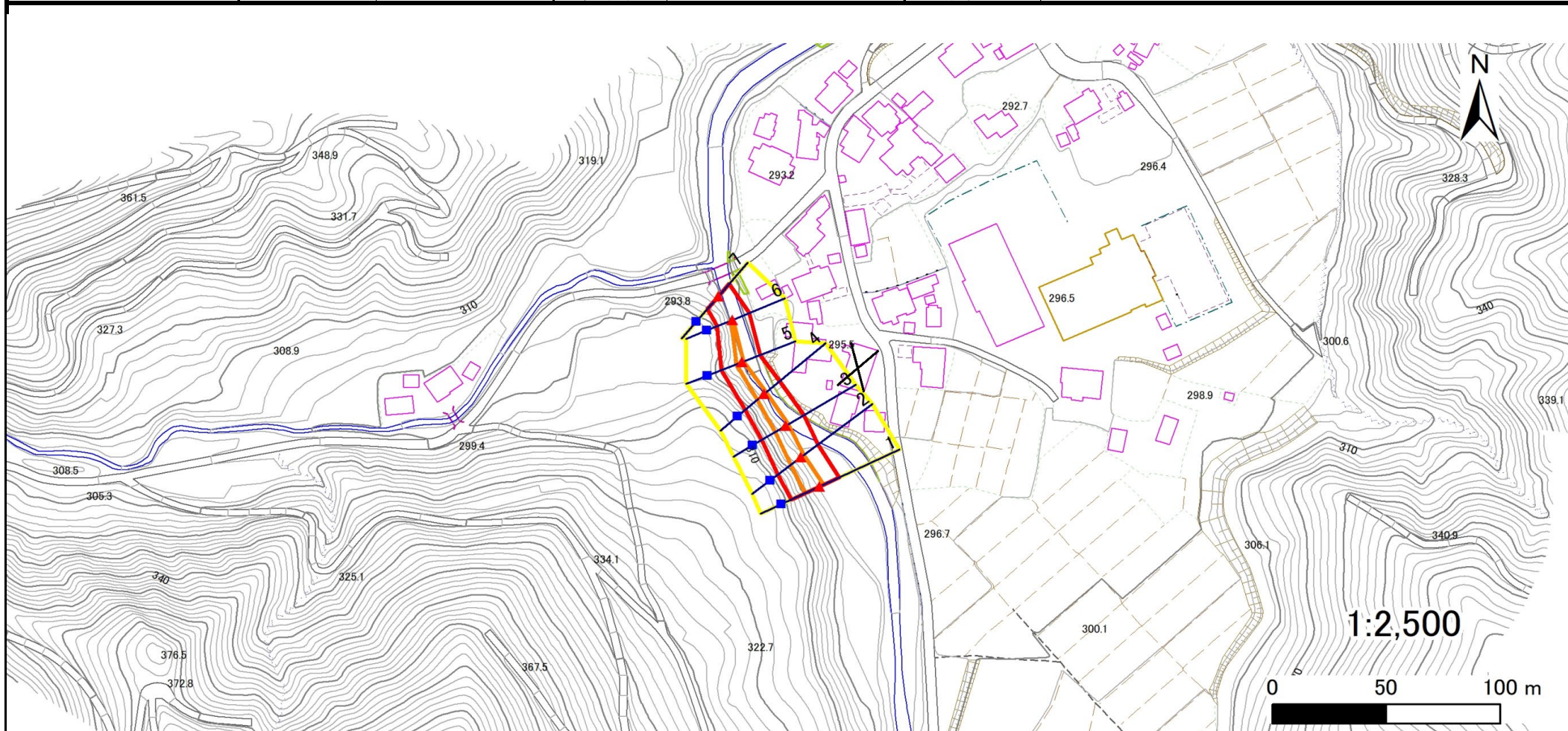
207AN5139

箇所名

川井C

所在地

久慈市山形町川井第15地割



凡例



横断測線

危害のおそれのある土地の区域

著しい危害のおそれのある土地の区域

土石等の移動による力が100kN/m<sup>2</sup>を超える範囲

土石等の堆積高が3mを超える範囲

# 急傾斜地の崩壊区域調書

様式3-2 建築物に作用すると想定される衝撃に関する事項(1/1)

調査年度	令和7年度
------	-------

急傾斜地の位置		207AN5139			箇所名		川井C			所在地		久慈市山形町川井第15地割				
横断 測線 番号	急傾斜地の下端に隣接する土地								急傾斜地内							
	土石等の移動の高さと力の大きさ				土石等の堆積高さとの大きさ				土石等の移動の高さと力の大きさ				土石等の堆積高さとの大きさ			
	区分	高さ (m)	下端からの距離 (m)	力の大きさ (kN/m <sup>2</sup> )	区分	下端からの水平 距離(m)	高さ (m)	力の大きさ (kN/m <sup>2</sup> )	区分	高さ (m)	上端からの比高 (m)	力の大きさ (kN/m <sup>2</sup> )	区分	上端からの比高 (m)	高さ (m)	力の大きさ (kN/m <sup>2</sup> )
1	100kN/m <sup>2</sup> を超える	1.00	0.00 ~ 1.83	128.22	3mを超える	— ~ —	—	—	100kN/m <sup>2</sup> を超える	1.00	12.06 ~ 19.40	128.22	3mを超える	— ~ —	—	—
	それ以外	1.00	1.83 ~ 9.62	100.00	それ以外	0.00 ~ 9.62	2.70	13.63	それ以外	1.00	5.00 ~ 12.06	100.00	それ以外	5.00 ~ 19.40	2.70	13.63
2	100kN/m <sup>2</sup> を超える	1.00	0.00 ~ 1.50	122.85	3mを超える	— ~ —	—	—	100kN/m <sup>2</sup> を超える	1.00	13.31 ~ 19.81	122.85	3mを超える	— ~ —	—	—
	それ以外	1.00	1.50 ~ 9.29	100.00	それ以外	0.00 ~ 9.29	2.81	14.19	それ以外	1.00	5.00 ~ 13.31	100.00	それ以外	5.00 ~ 19.81	2.81	14.19
3	100kN/m <sup>2</sup> を超える	1.00	0.00 ~ 1.50	122.89	3mを超える	— ~ —	—	—	100kN/m <sup>2</sup> を超える	1.00	12.27 ~ 18.00	122.89	3mを超える	— ~ —	—	—
	それ以外	1.00	1.50 ~ 9.29	100.00	それ以外	0.00 ~ 9.29	2.72	13.73	それ以外	1.00	5.00 ~ 12.27	100.00	それ以外	5.00 ~ 18.00	2.72	13.73
4	100kN/m <sup>2</sup> を超える	1.00	0.00 ~ 1.15	117.41	3mを超える	— ~ —	—	—	100kN/m <sup>2</sup> を超える	1.00	13.17 ~ 17.74	117.41	3mを超える	— ~ —	—	—
	それ以外	1.00	1.15 ~ 8.94	100.00	それ以外	0.00 ~ 8.94	2.80	14.13	それ以外	1.00	5.00 ~ 13.17	100.00	それ以外	5.00 ~ 17.74	2.80	14.13
5	100kN/m <sup>2</sup> を超える	1.00	0.00 ~ 0.70	110.46	3mを超える	— ~ —	—	—	100kN/m <sup>2</sup> を超える	1.00	10.53 ~ 12.56	110.46	3mを超える	— ~ —	—	—
	それ以外	1.00	0.70 ~ 8.49	100.00	それ以外	0.00 ~ 8.49	2.18	11.00	それ以外	1.00	5.00 ~ 10.53	100.00	それ以外	5.00 ~ 12.56	2.18	11.00
6	100kN/m <sup>2</sup> を超える	1.00	0.00 ~ 0.20	102.87	3mを超える	— ~ —	—	—	100kN/m <sup>2</sup> を超える	1.00	11.94 ~ 12.52	102.87	3mを超える	— ~ —	—	—
	それ以外	1.00	0.20 ~ 7.98	100.00	それ以外	0.00 ~ 7.98	2.47	12.48	それ以外	1.00	5.00 ~ 11.94	100.00	それ以外	5.00 ~ 12.52	2.47	12.48
7	100kN/m <sup>2</sup> を超える	—	— ~ —	—	3mを超える	— ~ —	—	—	100kN/m <sup>2</sup> を超える	—	— ~ —	—	3mを超える	— ~ —	—	—
	それ以外	1.00	0.00 ~ 7.44	94.98	それ以外	0.00 ~ 7.44	2.06	10.39	それ以外	1.00	5.00 ~ 10.00	94.98	それ以外	5.00 ~ 10.00	2.06	10.39
	100kN/m <sup>2</sup> を超える		~		3mを超える	~			100kN/m <sup>2</sup> を超える		~		3mを超える	~		
	それ以外		~		それ以外	~			それ以外		~		それ以外	~		
	100kN/m <sup>2</sup> を超える		~		3mを超える	~			100kN/m <sup>2</sup> を超える		~		3mを超える	~		
	それ以外		~		それ以外	~			それ以外		~		それ以外	~		
	100kN/m <sup>2</sup> を超える		~		3mを超える	~			100kN/m <sup>2</sup> を超える		~		3mを超える	~		
	それ以外		~		それ以外	~			それ以外		~		それ以外	~		
	100kN/m <sup>2</sup> を超える		~		3mを超える	~			100kN/m <sup>2</sup> を超える		~		3mを超える	~		
	それ以外		~		それ以外	~			それ以外		~		それ以外	~		
	100kN/m <sup>2</sup> を超える		~		3mを超える	~			100kN/m <sup>2</sup> を超える		~		3mを超える	~		
	それ以外		~		それ以外	~			それ以外		~		それ以外	~		