

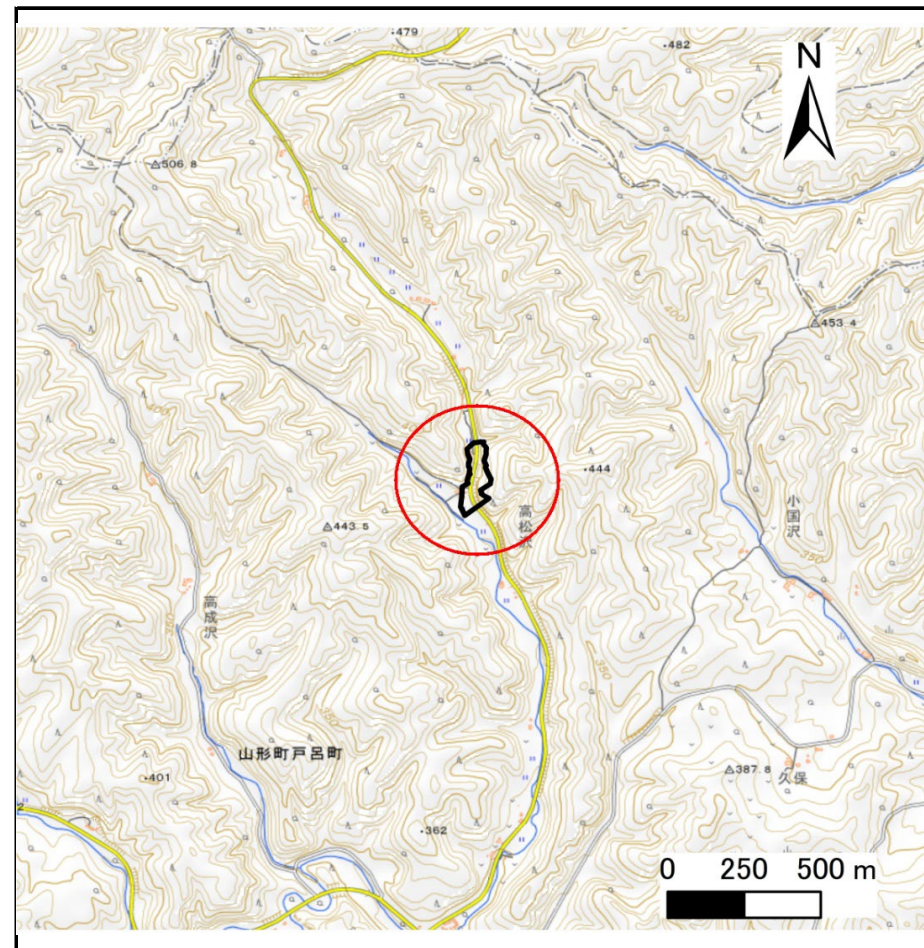
土砂災害防止に関する基礎調査(急傾斜地の崩壊)

表紙 概況、位置図

自然現象の種類	急傾斜地の崩壊
箇所番号	207AN5020
箇所名	戸呂町E
所在地	久慈市山形町戸呂町第8地割
調査機関	県北広域振興局土木部



概況図(S=1:200,000)



位置図(S=1:25,000)

国土地理院の数値地図200000(地図画像)「八戸、盛岡」及び数値地図25000(地図画像)「小軽米、伊保内、戸呂町、大川目、久慈、陸中戸田、陸中関、岩瀬張、陸中野田、葛巻、安家森、端神、玉川」を掲載

急傾斜地の崩壊区域調書

様式3-1 危害のおそれのある土地、著しい危害のおそれのある土地の設定図

調査年度

令和7年度

急傾斜地の位置

箇所番号

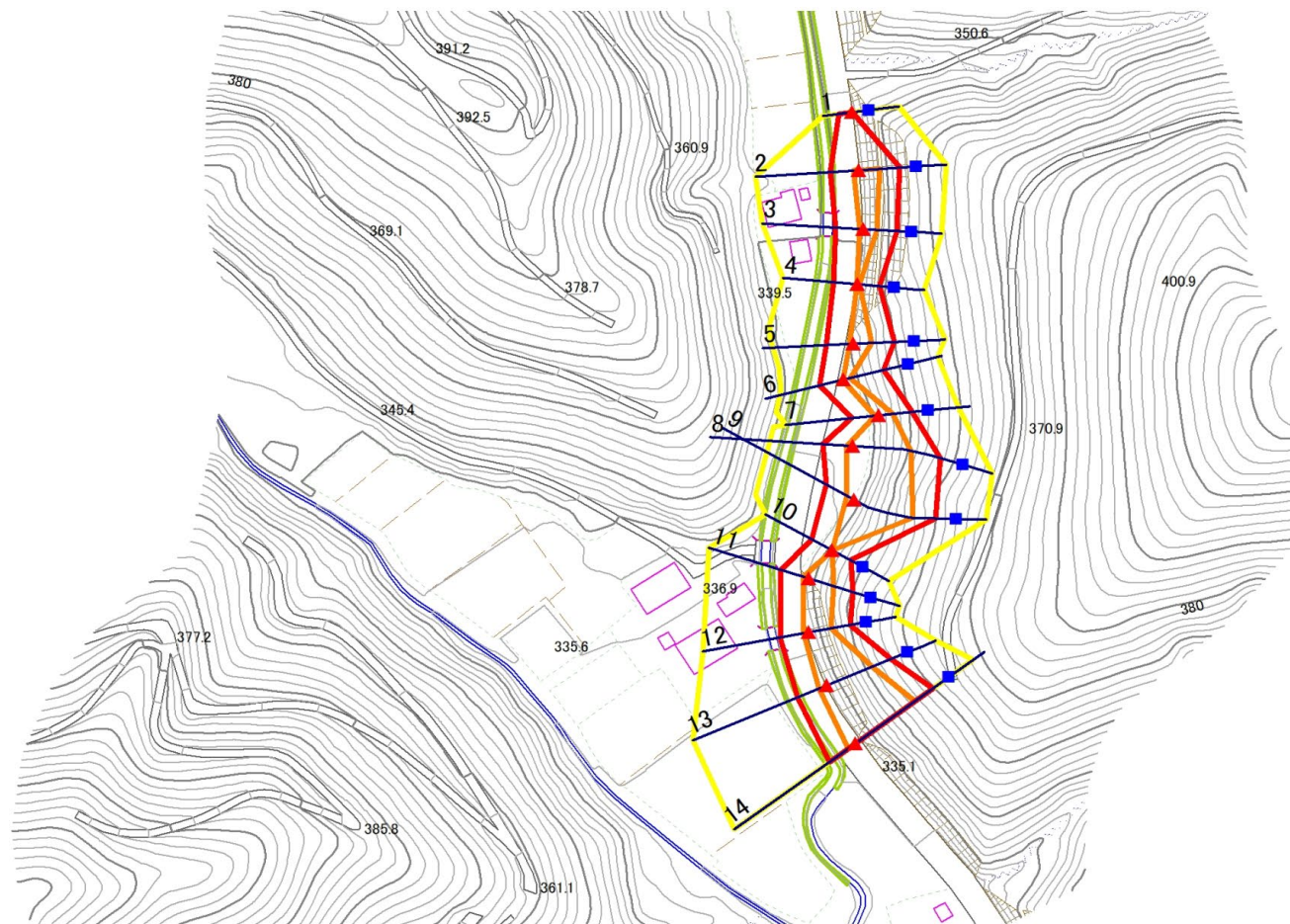
207AN5020

箇所名

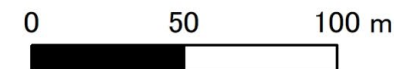
戸呂町E

所在地

久慈市山形町戸呂町第8地割



1:2,500



凡例



横断測線



危害のおそれのある土地の区域

著しい危害のおそれのある土地の区域

土石等の移動による力が100kN/m²を超える範囲

土石等の堆積高が3mを超える範囲

急傾斜地の崩壊区域調査

様式3-2 建築物に作用すると想定される衝撃に関する事項(1/1)

調査年度	令和7年度
------	-------

急傾斜地の位置		207AN5020			箇所名		戸呂町E		所在地		久慈市山形町戸呂町第8地割					
横断 測線 番号	急傾斜地の下端に隣接する土地								急傾斜地内							
	土石等の移動の高さと力の大きさ				土石等の堆積高さとの大きさ				土石等の移動の高さと力の大きさ				土石等の堆積高さとの大きさ			
	区分	高さ (m)	下端からの距離 (m)	力の大きさ (kN/m ²)	区分	下端からの水平 距離(m)	高さ (m)	力の大きさ (kN/m ²)	区分	高さ (m)	上端からの比高 (m)	力の大きさ (kN/m ²)	区分	上端からの比高 (m)	高さ (m)	力の大きさ (kN/m ²)
1	100kN/m ² を超える	—	— ~ —	—	3mを超える	— ~ —	—	—	100kN/m ² を超える	—	— ~ —	—	3mを超える	— ~ —	—	—
	それ以外	1.00	0.00 ~ 4.55	56.80	それ以外	0.00 ~ 4.55	1.90	9.59	それ以外	1.00	5.00 ~ 5.00	56.80	それ以外	5.00 ~ 5.00	1.90	9.59
2	100kN/m ² を超える	1.00	0.00 ~ 1.78	127.32	3mを超える	— ~ —	—	—	100kN/m ² を超える	1.00	10.96 ~ 17.19	127.32	3mを超える	— ~ —	—	—
	それ以外	1.00	1.78 ~ 9.56	100.00	それ以外	0.00 ~ 9.56	2.54	12.85	それ以外	1.00	5.00 ~ 10.96	100.00	それ以外	5.00 ~ 17.19	2.54	12.85
3	100kN/m ² を超える	1.00	0.00 ~ 1.31	119.89	3mを超える	— ~ —	—	—	100kN/m ² を超える	1.00	12.01 ~ 16.69	119.89	3mを超える	— ~ —	—	—
	それ以外	1.00	1.31 ~ 9.10	100.00	それ以外	0.00 ~ 9.10	2.69	13.60	それ以外	1.00	5.00 ~ 12.01	100.00	それ以外	5.00 ~ 16.69	2.69	13.60
4	100kN/m ² を超える	1.00	0.00 ~ 0.22	103.21	3mを超える	— ~ —	—	—	100kN/m ² を超える	1.00	11.78 ~ 12.42	103.21	3mを超える	— ~ —	—	—
	それ以外	1.00	0.22 ~ 8.00	100.00	それ以外	0.00 ~ 8.00	2.45	12.40	それ以外	1.00	5.00 ~ 11.78	100.00	それ以外	5.00 ~ 12.42	2.45	12.40
5	100kN/m ² を超える	1.00	0.00 ~ 1.36	120.60	3mを超える	— ~ —	—	—	100kN/m ² を超える	1.00	10.55 ~ 15.06	120.60	3mを超える	— ~ —	—	—
	それ以外	1.00	1.36 ~ 9.14	100.00	それ以外	0.00 ~ 9.14	2.34	11.84	それ以外	1.00	5.00 ~ 10.55	100.00	それ以外	5.00 ~ 15.06	2.34	11.84
6	100kN/m ² を超える	1.00	0.00 ~ 0.36	105.28	3mを超える	— ~ —	—	—	100kN/m ² を超える	1.00	11.92 ~ 13.29	105.28	3mを超える	— ~ —	—	—
	それ以外	1.00	0.36 ~ 8.14	100.00	それ以外	0.00 ~ 8.14	1.97	9.96	それ以外	1.00	5.00 ~ 11.92	100.00	それ以外	5.00 ~ 13.29	1.97	9.96
7	100kN/m ² を超える	1.00	0.00 ~ 1.33	120.19	3mを超える	— ~ —	—	—	100kN/m ² を超える	1.00	11.12 ~ 15.45	120.19	3mを超える	— ~ —	—	—
	それ以外	1.00	1.33 ~ 9.12	100.00	それ以外	0.00 ~ 9.12	2.57	12.99	それ以外	1.00	5.00 ~ 11.12	100.00	それ以外	5.00 ~ 15.45	2.57	12.99
8	100kN/m ² を超える	1.00	0.00 ~ 2.08	132.16	3mを超える	— ~ —	—	—	100kN/m ² を超える	1.00	11.35 ~ 23.66	132.16	3mを超える	— ~ —	—	—
	それ以外	1.00	2.08 ~ 9.86	100.00	それ以外	0.00 ~ 9.86	2.49	12.59	それ以外	1.00	5.00 ~ 11.35	100.00	それ以外	5.00 ~ 23.66	2.49	12.59
9	100kN/m ² を超える	1.00	0.00 ~ 2.86	145.24	3mを超える	— ~ —	—	—	100kN/m ² を超える	1.00	10.56 ~ 25.83	145.24	3mを超える	— ~ —	—	—
	それ以外	1.00	2.86 ~ 10.64	100.00	それ以外	0.00 ~ 10.64	3.00	15.14	それ以外	1.00	5.00 ~ 10.56	100.00	それ以外	5.00 ~ 25.83	3.00	15.14
10	100kN/m ² を超える	1.00	0.00 ~ 0.01	100.21	3mを超える	— ~ —	—	—	100kN/m ² を超える	1.00	12.65 ~ 12.69	100.21	3mを超える	— ~ —	—	—
	それ以外	1.00	0.01 ~ 7.80	100.00	それ以外	0.00 ~ 7.80	2.53	12.81	それ以外	1.00	5.00 ~ 12.65	100.00	それ以外	5.00 ~ 12.69	2.53	12.81
11	100kN/m ² を超える	1.00	0.00 ~ 1.90	129.29	3mを超える	— ~ —	—	—	100kN/m ² を超える	1.00	10.56 ~ 17.37	129.29	3mを超える	— ~ —	—	—
	それ以外	1.00	1.90 ~ 9.69	100.00	それ以外	0.00 ~ 9.69	2.42	12.23	それ以外	1.00	5.00 ~ 10.56	100.00	それ以外	5.00 ~ 17.37	2.42	12.23
12	100kN/m ² を超える	1.00	0.00 ~ 1.87	128.84	3mを超える	— ~ —	—	—	100kN/m ² を超える	1.00	11.11 ~ 17.90	128.84	3mを超える	— ~ —	—	—
	それ以外	1.00	1.87 ~ 9.66	100.00	それ以外	0.00 ~ 9.66	2.57	12.99	それ以外	1.00	5.00 ~ 11.11	100.00	それ以外	5.00 ~ 17.90	2.57	12.99
13	100kN/m ² を超える	1.00	0.00 ~ 2.88	145.62	3mを超える	— ~ —	—	—	100kN/m ² を超える	1.00	10.62 ~ 24.15	145.62	3mを超える	— ~ —	—	—
	それ以外	1.00	2.88 ~ 10.66	100.00	それ以外	0.00 ~ 10.66	2.79	14.12	それ以外	1.00	5.00 ~ 10.62	100.00	それ以外	5.00 ~ 24.15	2.79	14.12
14	100kN/m ² を超える	1.00	0.00 ~ 3.09	149.23	3mを超える	0.00 ~ 0.02	3.01	15.22	100kN/m ² を超える	1.00	10.55 ~ 28.75	149.23	3mを超える	25.00 ~ 28.75	3.01	15.22
	それ以外	1.00	3.09 ~ 10.87	100.00	それ以外	0.02 ~ 10.87	3.00	15.16	それ以外	1.00	5.00 ~ 10.55	100.00	それ以外	5.00 ~ 25.00	3.00	15.16
	100kN/m ² を超える		~		3mを超える	~			100kN/m ² を超える		~		3mを超える	~		
	それ以外		~		それ以外	~			それ以外		~		それ以外	~		