

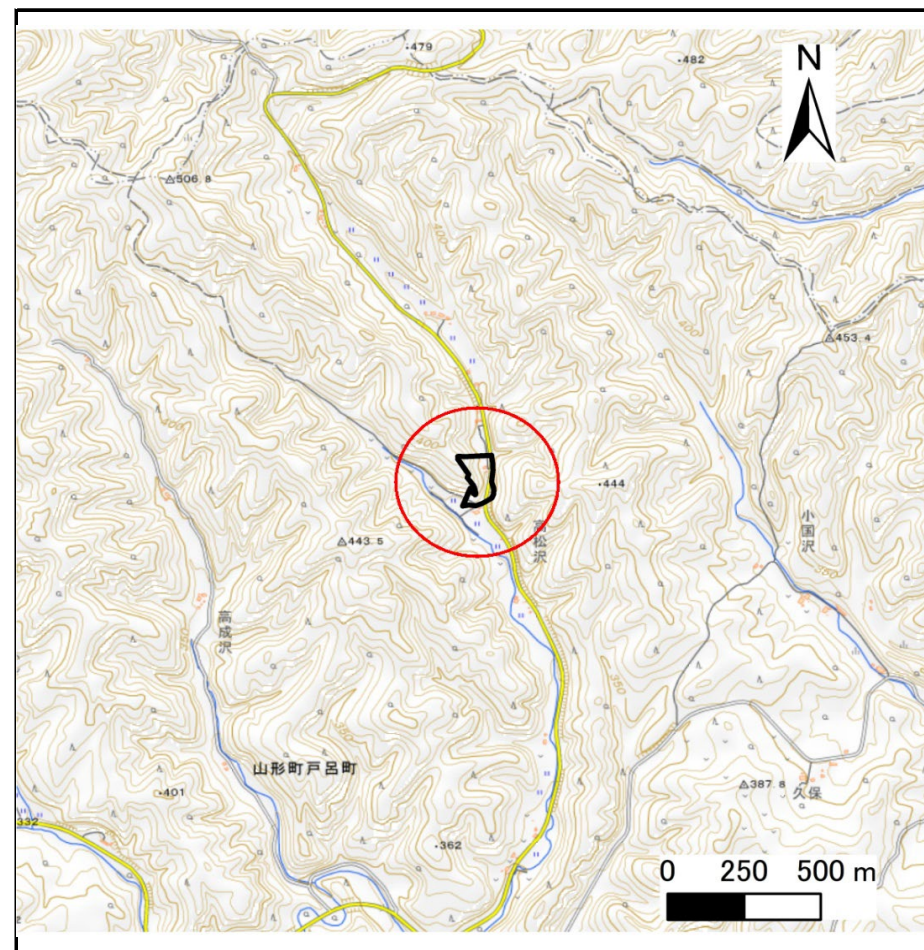
土砂災害防止に関する基礎調査(急傾斜地の崩壊)

表紙 概況、位置図

自然現象の種類	急傾斜地の崩壊
箇所番号	207AN5019
箇所名	戸呂町D
所在地	久慈市山形町戸呂町第7地割
調査機関	県北広域振興局土木部



概況図(S=1:200,000)



位置図(S=1:25,000)

国土地理院の数値地図200000(地図画像)「八戸、盛岡」及び数値地図25000(地図画像)「小軽米、伊保内、戸呂町、大川目、久慈、陸中戸田、陸中関、岩瀬張、陸中野田、葛巻、安家森、端神、玉川」を掲載

急傾斜地の崩壊区域調書

様式3-1 危害のおそれのある土地、著しい危害のおそれのある土地の設定図

調査年度

令和7年度

急傾斜地の位置

箇所番号

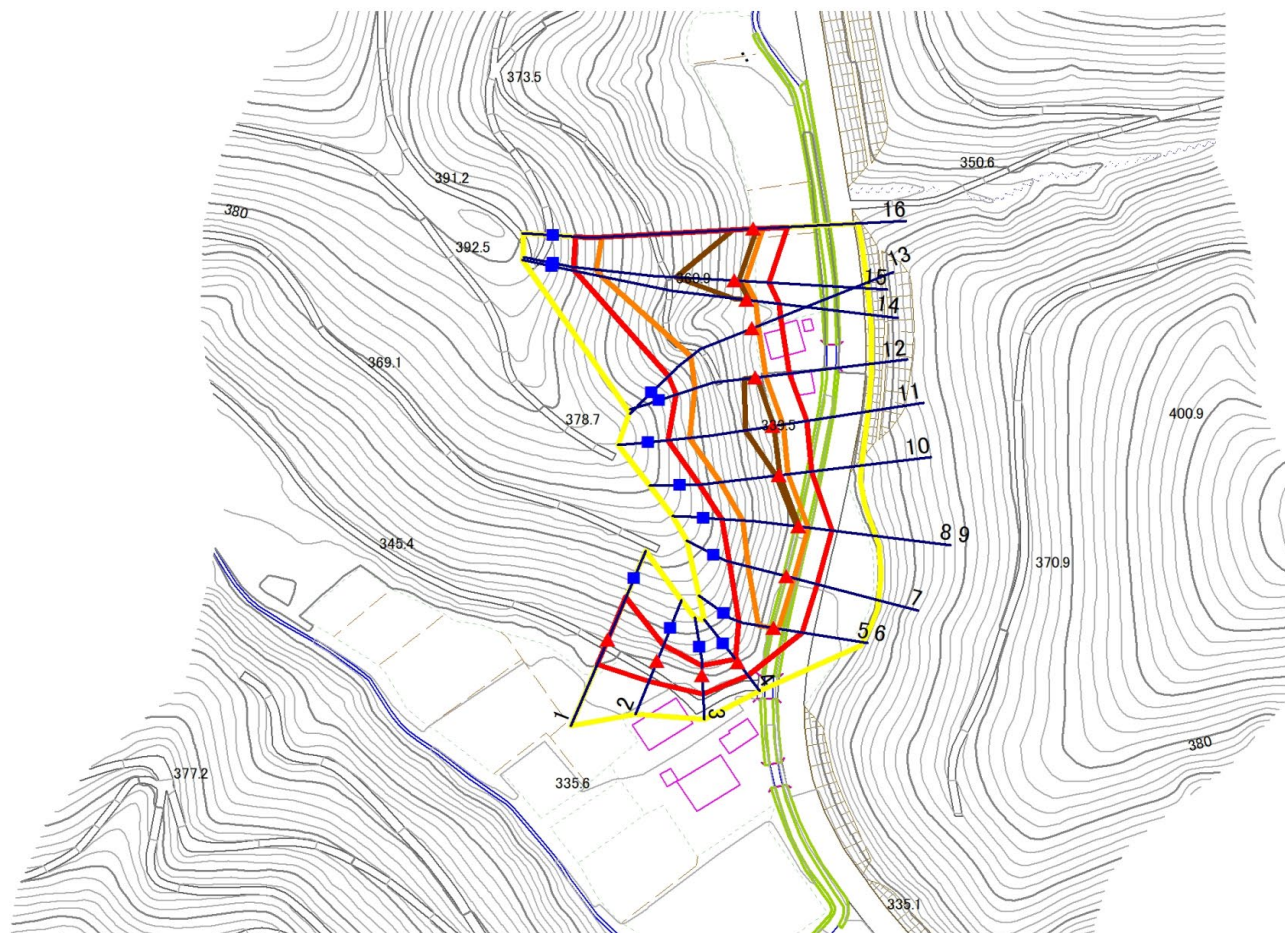
207AN5019

箇所名

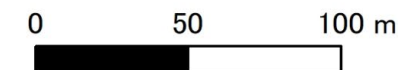
戸呂町D

所在地

久慈市山形町戸呂町第7地割



1:2,500



凡例



横断測線

危害のおそれのある土地の区域

著しい危害のおそれのある土地の区域

土石等の移動による力が100kN/m²を超える範囲

土石等の堆積高が3mを超える範囲

急傾斜地の崩壊区域調査

様式3-2 建築物に作用すると想定される衝撃に関する事項(1/2)

調査年度	令和7年度
------	-------

急傾斜地の位置		207AN5019				箇所名		戸呂町D		所在地		久慈市山形町戸呂町第7地割				
横断 測線 番号	急傾斜地の下端に隣接する土地								急傾斜地内							
	土石等の移動の高さと力の大きさ				土石等の堆積高さと力の大きさ				土石等の移動の高さと力の大きさ				土石等の堆積高さと力の大きさ			
	区分	高さ (m)	下端からの距離 (m)	力の大きさ (kN/m ²)	区分	下端からの水平 距離(m)	高さ (m)	力の大きさ (kN/m ²)	区分	高さ (m)	上端からの比高 (m)	力の大きさ (kN/m ²)	区分	上端からの比高 (m)	高さ (m)	力の大きさ (kN/m ²)
1	100kN/m ² を超える	1.00	0.00 ~ 1.44	121.94	3mを超える	— ~ —	—	—	100kN/m ² を超える	1.00	10.70 ~ 15.94	121.94	3mを超える	— ~ —	—	—
	それ以外	1.00	1.44 ~ 9.23	100.00	それ以外	0.00 ~ 9.23	2.28	11.53	それ以外	1.00	5.00 ~ 10.70	100.00	それ以外	5.00 ~ 15.94	2.28	11.53
2	100kN/m ² を超える	—	— ~ —	—	3mを超える	— ~ —	—	—	100kN/m ² を超える	—	— ~ —	—	3mを超える	— ~ —	—	—
	それ以外	1.00	0.00 ~ 7.44	94.95	それ以外	0.00 ~ 7.44	1.80	9.10	それ以外	1.00	5.00 ~ 9.70	94.95	それ以外	5.00 ~ 9.70	1.80	9.10
3	100kN/m ² を超える	—	— ~ —	—	3mを超える	— ~ —	—	—	100kN/m ² を超える	—	— ~ —	—	3mを超える	— ~ —	—	—
	それ以外	1.00	0.00 ~ 6.43	80.90	それ以外	0.00 ~ 6.43	1.78	9.01	それ以外	1.00	5.00 ~ 7.60	80.90	それ以外	5.00 ~ 7.60	1.78	9.01
4	100kN/m ² を超える	—	— ~ —	—	3mを超える	— ~ —	—	—	100kN/m ² を超える	—	— ~ —	—	3mを超える	— ~ —	—	—
	それ以外	1.00	0.00 ~ 5.48	68.38	それ以外	0.00 ~ 0.00	1.75	8.85	それ以外	1.00	5.00 ~ 6.00	68.38	それ以外	5.00 ~ 6.00	1.75	8.85
5	100kN/m ² を超える	1.00	0.00 ~ 1.44	121.84	3mを超える	— ~ —	—	—	100kN/m ² を超える	1.00	10.84 ~ 15.50	121.84	3mを超える	— ~ —	—	—
	それ以外	1.00	1.44 ~ 9.22	100.00	それ以外	0.00 ~ 9.22	2.52	12.72	それ以外	1.00	5.00 ~ 10.84	100.00	それ以外	5.00 ~ 15.50	2.52	12.72
6	100kN/m ² を超える	1.00	0.00 ~ 1.44	121.84	3mを超える	— ~ —	—	—	100kN/m ² を超える	1.00	10.84 ~ 15.50	121.84	3mを超える	— ~ —	—	—
	それ以外	1.00	1.44 ~ 9.22	100.00	それ以外	0.00 ~ 9.22	2.32	11.71	それ以外	1.00	5.00 ~ 10.84	100.00	それ以外	5.00 ~ 15.50	2.32	11.71
7	100kN/m ² を超える	1.00	0.00 ~ 2.65	141.65	3mを超える	— ~ —	—	—	100kN/m ² を超える	1.00	10.85 ~ 22.29	141.65	3mを超える	— ~ —	—	—
	それ以外	1.00	2.65 ~ 10.43	100.00	それ以外	0.00 ~ 10.43	2.52	12.73	それ以外	1.00	5.00 ~ 10.85	100.00	それ以外	5.00 ~ 22.29	2.52	12.73
8	100kN/m ² を超える	1.00	0.00 ~ 3.01	147.82	3mを超える	— ~ —	—	—	100kN/m ² を超える	1.00	10.58 ~ 25.61	147.82	3mを超える	— ~ —	—	—
	それ以外	1.00	3.01 ~ 10.79	100.00	それ以外	0.00 ~ 10.79	2.77	14.01	それ以外	1.00	5.00 ~ 10.58	100.00	それ以外	5.00 ~ 25.61	2.77	14.01
9	100kN/m ² を超える	1.00	0.00 ~ 3.01	147.82	3mを超える	0.00 ~ 0.22	3.12	15.77	100kN/m ² を超える	1.00	10.58 ~ 25.61	147.82	3mを超える	25.00 ~ 25.61	3.12	15.77
	それ以外	1.00	3.01 ~ 10.79	100.00	それ以外	0.22 ~ 10.79	3.00	15.16	それ以外	1.00	5.00 ~ 10.58	100.00	それ以外	5.00 ~ 25.00	3.00	15.16
10	100kN/m ² を超える	1.00	0.00 ~ 3.00	147.68	3mを超える	0.00 ~ 0.16	3.08	15.59	100kN/m ² を超える	1.00	10.54 ~ 25.87	147.68	3mを超える	25.00 ~ 25.87	3.08	15.59
	それ以外	1.00	3.00 ~ 10.78	100.00	それ以外	0.16 ~ 10.78	3.00	15.16	それ以外	1.00	5.00 ~ 10.54	100.00	それ以外	5.00 ~ 25.00	3.00	15.16
11	100kN/m ² を超える	1.00	0.00 ~ 3.35	153.78	3mを超える	0.00 ~ 0.31	3.17	16.00	100kN/m ² を超える	1.00	10.53 ~ 32.02	153.78	3mを超える	25.00 ~ 32.02	3.17	16.00
	それ以外	1.00	3.35 ~ 11.13	100.00	それ以外	0.31 ~ 11.13	3.00	15.16	それ以外	1.00	5.00 ~ 10.53	100.00	それ以外	5.00 ~ 25.00	3.00	15.16
12	100kN/m ² を超える	1.00	0.00 ~ 3.25	152.01	3mを超える	0.00 ~ 0.35	3.20	16.17	100kN/m ² を超える	1.00	10.74 ~ 28.28	152.01	3mを超える	25.00 ~ 28.28	3.20	16.17
	それ以外	1.00	3.25 ~ 11.03	100.00	それ以外	0.35 ~ 11.03	3.00	15.16	それ以外	1.00	5.00 ~ 10.74	100.00	それ以外	5.00 ~ 25.00	3.00	15.16
13	100kN/m ² を超える	1.00	0.00 ~ 2.20	134.24	3mを超える	— ~ —	—	—	100kN/m ² を超える	1.00	11.36 ~ 25.55	134.24	3mを超える	— ~ —	—	—
	それ以外	1.00	2.20 ~ 9.99	100.00	それ以外	0.00 ~ 9.99	2.80	14.17	それ以外	1.00	5.00 ~ 11.36	100.00	それ以外	5.00 ~ 25.55	2.80	14.17
14	100kN/m ² を超える	1.00	0.00 ~ 2.96	147.07	3mを超える	0.00 ~ 0.96	3.42	17.30	100kN/m ² を超える	1.00	11.03 ~ 42.76	147.07	3mを超える	40.00 ~ 42.76	3.42	17.30
	それ以外	1.00	2.96 ~ 10.75	100.00	それ以外	0.96 ~ 10.75	3.00	15.16	それ以外	1.00	5.00 ~ 11.03	100.00	それ以外	5.00 ~ 40.00	3.00	15.16
15	100kN/m ² を超える	1.00	0.00 ~ 3.54	157.06	3mを超える	0.00 ~ 1.25	3.60	18.18	100kN/m ² を超える	1.00	10.56 ~ 44.27	157.06	3mを超える	30.00 ~ 44.27	3.60	18.18
	それ以外	1.00	3.54 ~ 11.32	100.00	それ以外	1.25 ~ 11.32	3.00	15.16	それ以外	1.00	5.00 ~ 10.56	100.00	それ以外	5.00 ~ 30.00	3.00	15.16

急傾斜地の崩壊区域調書

様式3-2 建築物に作用すると想定される衝撃に関する事項(2/2)

調査年度 令和7年度

急傾斜地の位置		箇所番号		207AN5019		箇所名		戸呂町D		所在地		久慈市山形町戸呂町第7地割				
横断 測線 番号	急傾斜地の下端に隣接する土地								急傾斜地内							
	土石等の移動の高さと力の大きさ				土石等の堆積高さとの大きさ				土石等の移動の高さと力の大きさ				土石等の堆積高さとの大きさ			
	区分	高さ (m)	下端からの距離 (m)	力の大きさ (kN/m ²)	区分	下端からの水平 距離(m)	高さ (m)	力の大きさ (kN/m ²)	区分	高さ (m)	上端からの比高 (m)	力の大きさ (kN/m ²)	区分	上端からの比高 (m)	高さ (m)	力の大きさ (kN/m ²)
16	100kN/m ² を超える	1.00	0.00 ~ 3.16	150.50	3mを超える	0.00 ~ 1.05	3.47	17.54	100kN/m ² を超える	1.00	10.84 ~ 44.74	150.50	3mを超える	40.00 ~ 44.74	3.47	17.54
	それ以外	1.00	3.16 ~ 10.95	100.00	それ以外	1.05 ~ 10.95	3.00	15.16	それ以外	1.00	5.00 ~ 10.84	100.00	それ以外	5.00 ~ 40.00	3.00	15.16
	100kN/m ² を超える		~		3mを超える	~			100kN/m ² を超える		~		3mを超える	~		
	それ以外		~		それ以外	~			それ以外		~		それ以外	~		
	100kN/m ² を超える		~		3mを超える	~			100kN/m ² を超える		~		3mを超える	~		
	それ以外		~		それ以外	~			それ以外		~		それ以外	~		
	100kN/m ² を超える		~		3mを超える	~			100kN/m ² を超える		~		3mを超える	~		
	それ以外		~		それ以外	~			それ以外		~		それ以外	~		
	100kN/m ² を超える		~		3mを超える	~			100kN/m ² を超える		~		3mを超える	~		
	それ以外		~		それ以外	~			それ以外		~		それ以外	~		
	100kN/m ² を超える		~		3mを超える	~			100kN/m ² を超える		~		3mを超える	~		
	それ以外		~		それ以外	~			それ以外		~		それ以外	~		
	100kN/m ² を超える		~		3mを超える	~			100kN/m ² を超える		~		3mを超える	~		
	それ以外		~		それ以外	~			それ以外		~		それ以外	~		
	100kN/m ² を超える		~		3mを超える	~			100kN/m ² を超える		~		3mを超える	~		
	それ以外		~		それ以外	~			それ以外		~		それ以外	~		
	100kN/m ² を超える		~		3mを超える	~			100kN/m ² を超える		~		3mを超える	~		
	それ以外		~		それ以外	~			それ以外		~		それ以外	~		
	100kN/m ² を超える		~		3mを超える	~			100kN/m ² を超える		~		3mを超える	~		
	それ以外		~		それ以外	~			それ以外		~		それ以外	~		