

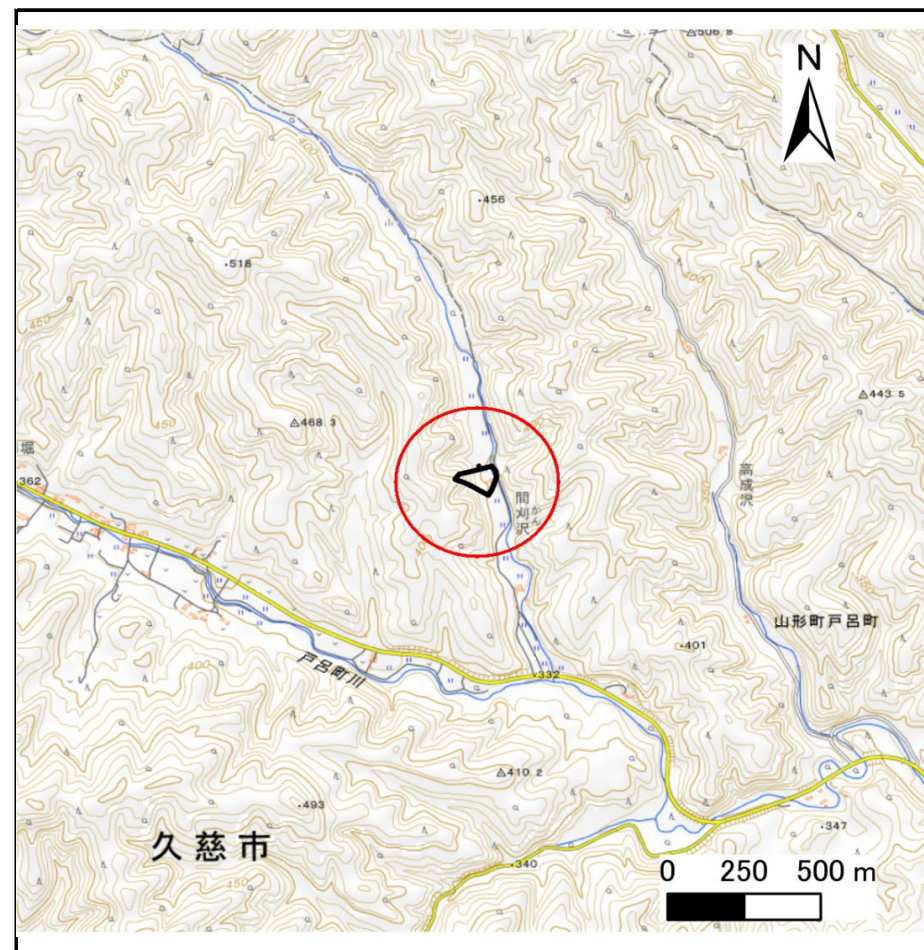
# 土砂災害防止に関する基礎調査(急傾斜地の崩壊)

表紙 概況、位置図

自然現象の種類	急傾斜地の崩壊
箇所番号	207AN5008-2
箇所名	戸呂町C
所在地	久慈市山形町戸呂町第2地割
調査機関	県北広域振興局土木部



概況図(S=1:200,000)



位置図(S=1:25,000)

国土地理院の数値地図200000(地図画像)「八戸、盛岡」及び数値地図25000(地図画像)「小軽米、伊保内、戸呂町、大川目、久慈、陸中戸田、陸中関、岩瀬張、陸中野田、葛巻、安家森、端神、玉川」を掲載

# 急傾斜地の崩壊区域調書

様式3-1 危害のおそれのある土地、著しい危害のおそれのある土地の設定図

調査年度

令和7年度

急傾斜地の位置

箇所番号

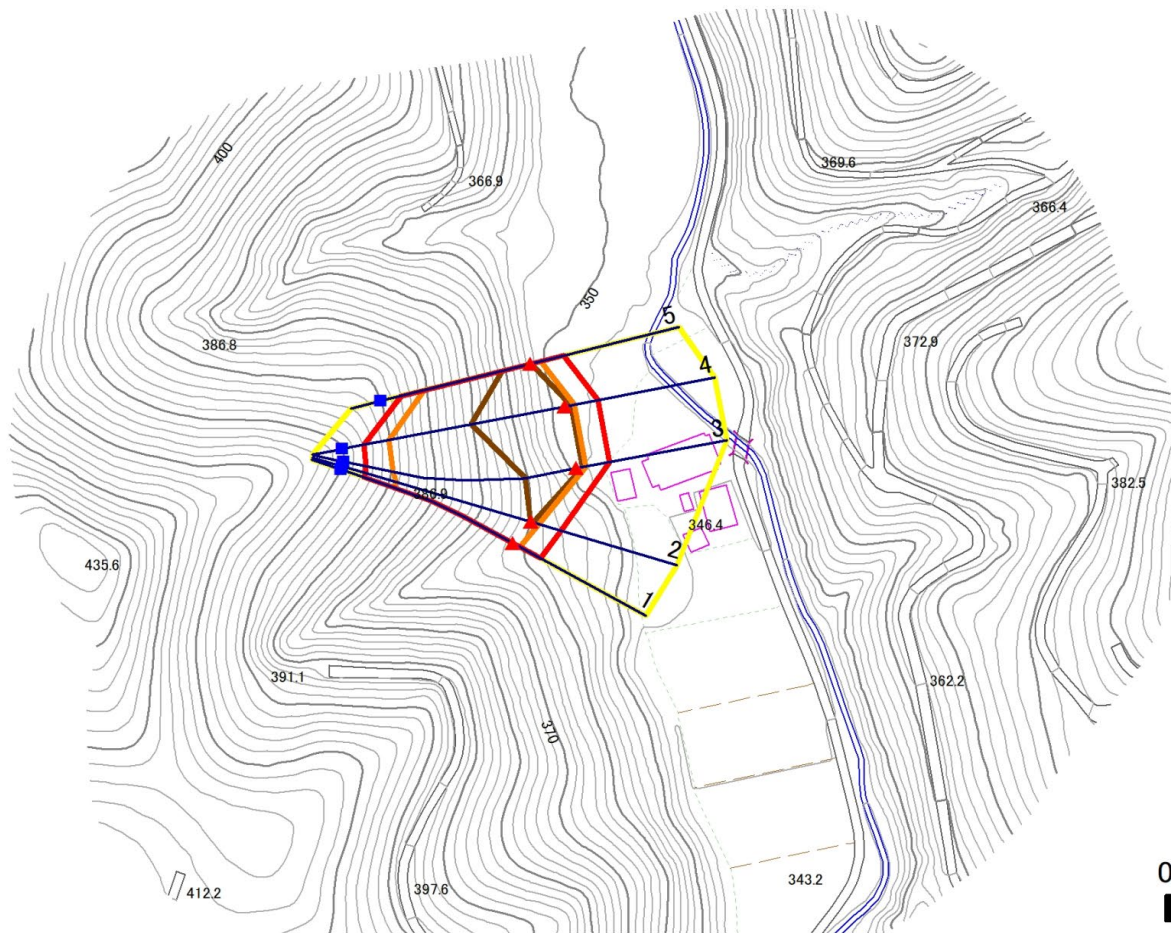
207AN5008-2

箇所名

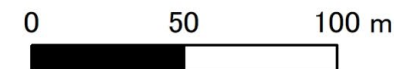
戸呂町C

所在地

久慈市山形町戸呂町第2地割



1:2,500



凡例



横断測線

黄色の枠 危害のおそれのある土地の区域

赤色の枠 著しい危害のおそれのある土地の区域

オレンジ色の枠 土石等の移動による力が100kN/m<sup>2</sup>を超える範囲

茶色の枠 土石等の堆積高が3mを超える範囲

# 急傾斜地の崩壊区域調査

様式3-2 建築物に作用すると想定される衝撃に関する事項(1/1)

調査年度

令和7年度

急傾斜地の位置		箇所番号		207AN5008-2		箇所名		戸呂町C		所在地		久慈市山形町戸呂町第2地割				
横断 測線 番号	急傾斜地の下端に隣接する土地								急傾斜地内							
	土石等の移動の高さと力の大きさ				土石等の堆積高さとの大きさ				土石等の移動の高さと力の大きさ				土石等の堆積高さとの大きさ			
	区分	高さ (m)	下端からの距離 (m)	力の大きさ (kN/m <sup>2</sup> )	区分	下端からの水平 距離(m)	高さ (m)	力の大きさ (kN/m <sup>2</sup> )	区分	高さ (m)	上端からの比高 (m)	力の大きさ (kN/m <sup>2</sup> )	区分	上端からの比高 (m)	高さ (m)	力の大きさ (kN/m <sup>2</sup> )
1	100kN/m <sup>2</sup> を超える	1.00	0.00 ~ 2.59	140.61	3mを超える	— ~ —	—	—	100kN/m <sup>2</sup> を超える	1.00	11.48 ~ 38.73	140.61	3mを超える	— ~ —	—	—
	それ以外	1.00	2.59 ~ 10.37	100.00	それ以外	0.00 ~ 10.37	2.89	14.60	それ以外	1.00	5.00 ~ 11.48	100.00	それ以外	5.00 ~ 38.73	2.89	14.60
2	100kN/m <sup>2</sup> を超える	1.00	0.00 ~ 2.54	139.90	3mを超える	0.00 ~ 0.79	3.33	16.86	100kN/m <sup>2</sup> を超える	1.00	11.58 ~ 40.16	139.90	3mを超える	40.00 ~ 40.16	3.33	16.86
	それ以外	1.00	2.54 ~ 10.33	100.00	それ以外	0.79 ~ 10.33	3.00	15.16	それ以外	1.00	5.00 ~ 11.58	100.00	それ以外	5.00 ~ 40.00	3.00	15.16
3	100kN/m <sup>2</sup> を超える	1.00	0.00 ~ 3.08	149.06	3mを超える	0.00 ~ 1.89	3.79	19.17	100kN/m <sup>2</sup> を超える	1.00	10.97 ~ 51.46	149.06	3mを超える	40.00 ~ 51.46	3.79	19.17
	それ以外	1.00	3.08 ~ 10.86	100.00	それ以外	1.89 ~ 10.86	3.00	15.16	それ以外	1.00	5.00 ~ 10.97	100.00	それ以外	5.00 ~ 40.00	3.00	15.16
4	100kN/m <sup>2</sup> を超える	1.00	0.00 ~ 3.33	153.45	3mを超える	0.00 ~ 2.00	3.87	19.55	100kN/m <sup>2</sup> を超える	1.00	10.73 ~ 51.70	153.45	3mを超える	30.00 ~ 51.70	3.87	19.55
	それ以外	1.00	3.33 ~ 11.12	100.00	それ以外	2.00 ~ 11.12	3.00	15.16	それ以外	1.00	5.00 ~ 10.73	100.00	それ以外	5.00 ~ 30.00	3.00	15.16
5	100kN/m <sup>2</sup> を超える	1.00	0.00 ~ 3.35	153.81	3mを超える	0.00 ~ 0.17	3.09	15.60	100kN/m <sup>2</sup> を超える	1.00	10.58 ~ 37.05	153.81	3mを超える	30.00 ~ 37.05	3.09	15.60
	それ以外	1.00	3.35 ~ 11.14	100.00	それ以外	0.17 ~ 11.14	3.00	15.16	それ以外	1.00	5.00 ~ 10.58	100.00	それ以外	5.00 ~ 30.00	3.00	15.16
	100kN/m <sup>2</sup> を超える		~		3mを超える	~			100kN/m <sup>2</sup> を超える		~		3mを超える	~		
	それ以外		~		それ以外	~			それ以外		~		それ以外	~		
	100kN/m <sup>2</sup> を超える		~		3mを超える	~			100kN/m <sup>2</sup> を超える		~		3mを超える	~		
	それ以外		~		それ以外	~			それ以外		~		それ以外	~		
	100kN/m <sup>2</sup> を超える		~		3mを超える	~			100kN/m <sup>2</sup> を超える		~		3mを超える	~		
	それ以外		~		それ以外	~			それ以外		~		それ以外	~		
	100kN/m <sup>2</sup> を超える		~		3mを超える	~			100kN/m <sup>2</sup> を超える		~		3mを超える	~		
	それ以外		~		それ以外	~			それ以外		~		それ以外	~		
	100kN/m <sup>2</sup> を超える		~		3mを超える	~			100kN/m <sup>2</sup> を超える		~		3mを超える	~		
	それ以外		~		それ以外	~			それ以外		~		それ以外	~		
	100kN/m <sup>2</sup> を超える		~		3mを超える	~			100kN/m <sup>2</sup> を超える		~		3mを超える	~		
	それ以外		~		それ以外	~			それ以外		~		それ以外	~		