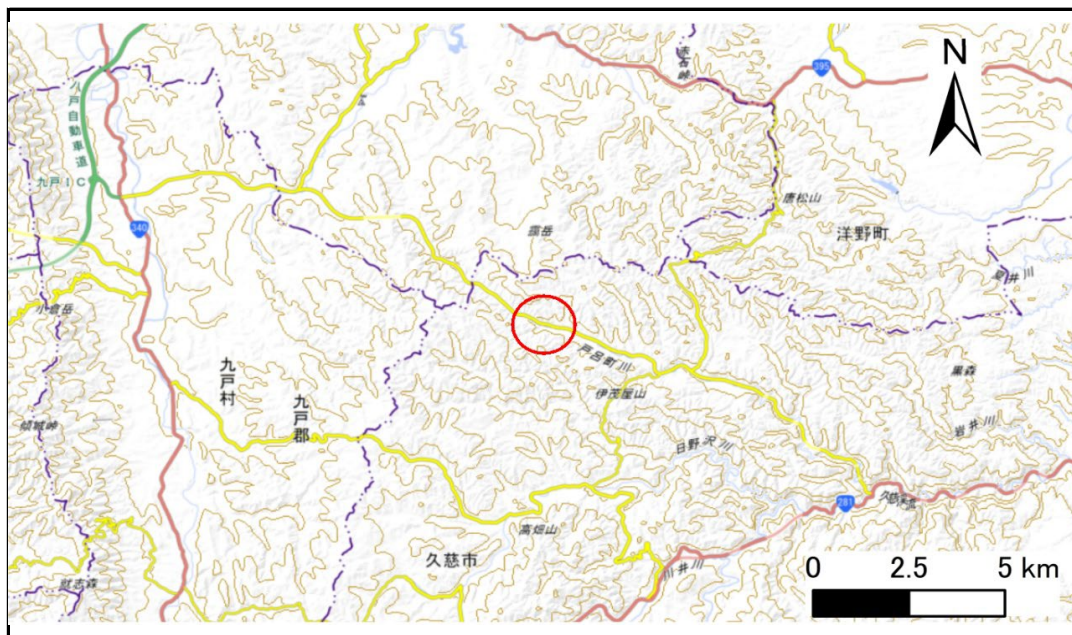


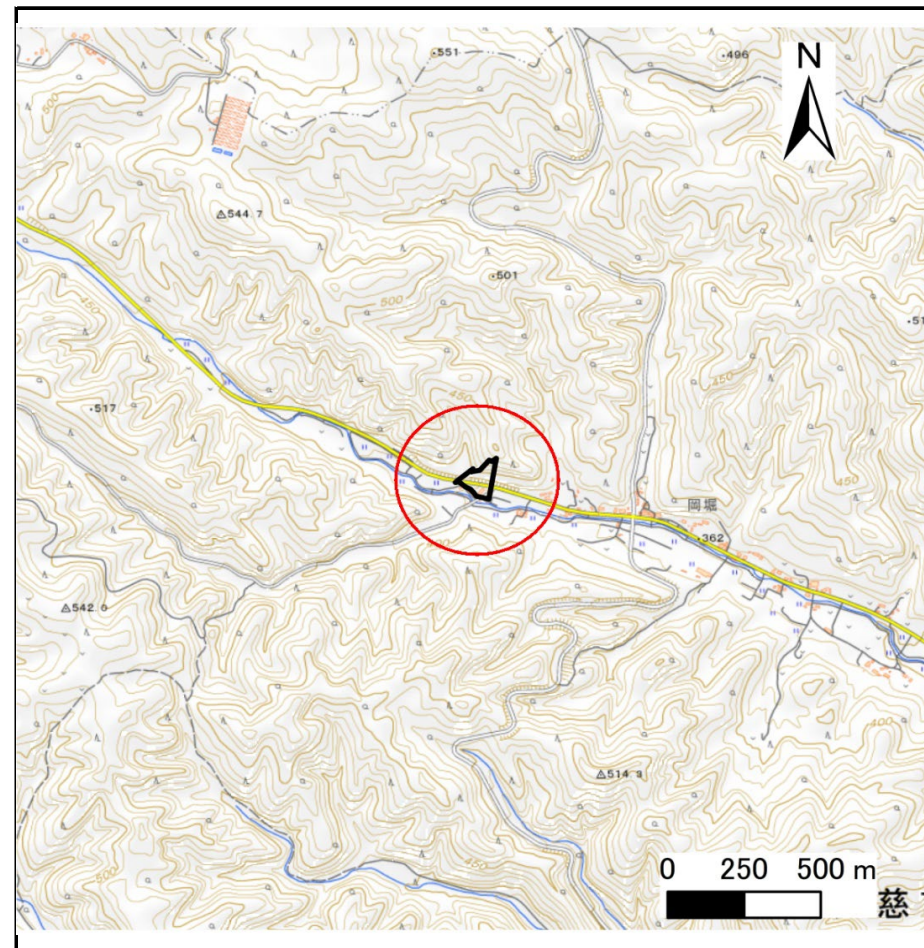
土砂災害防止に関する基礎調査(急傾斜地の崩壊)

表紙 概況、位置図

自然現象の種類	急傾斜地の崩壊
箇所番号	207AN5002
箇所名	戸呂町A
所在地	久慈市山形町戸呂町第1地割
調査機関	県北広域振興局土木部



概況図(S=1:200,000)



位置図(S=1:25,000)

国土地理院の数値地図200000(地図画像)「八戸、盛岡」及び数値地図25000(地図画像)「小軽米、伊保内、戸呂町、大川目、久慈、陸中戸田、陸中関、岩瀬張、陸中野田、葛巻、安家森、端神、玉川」を掲載

急傾斜地の崩壊区域調書

様式3-1 危害のおそれのある土地、著しい危害のおそれのある土地の設定図

調査年度

令和7年度

急傾斜地の位置

箇所番号

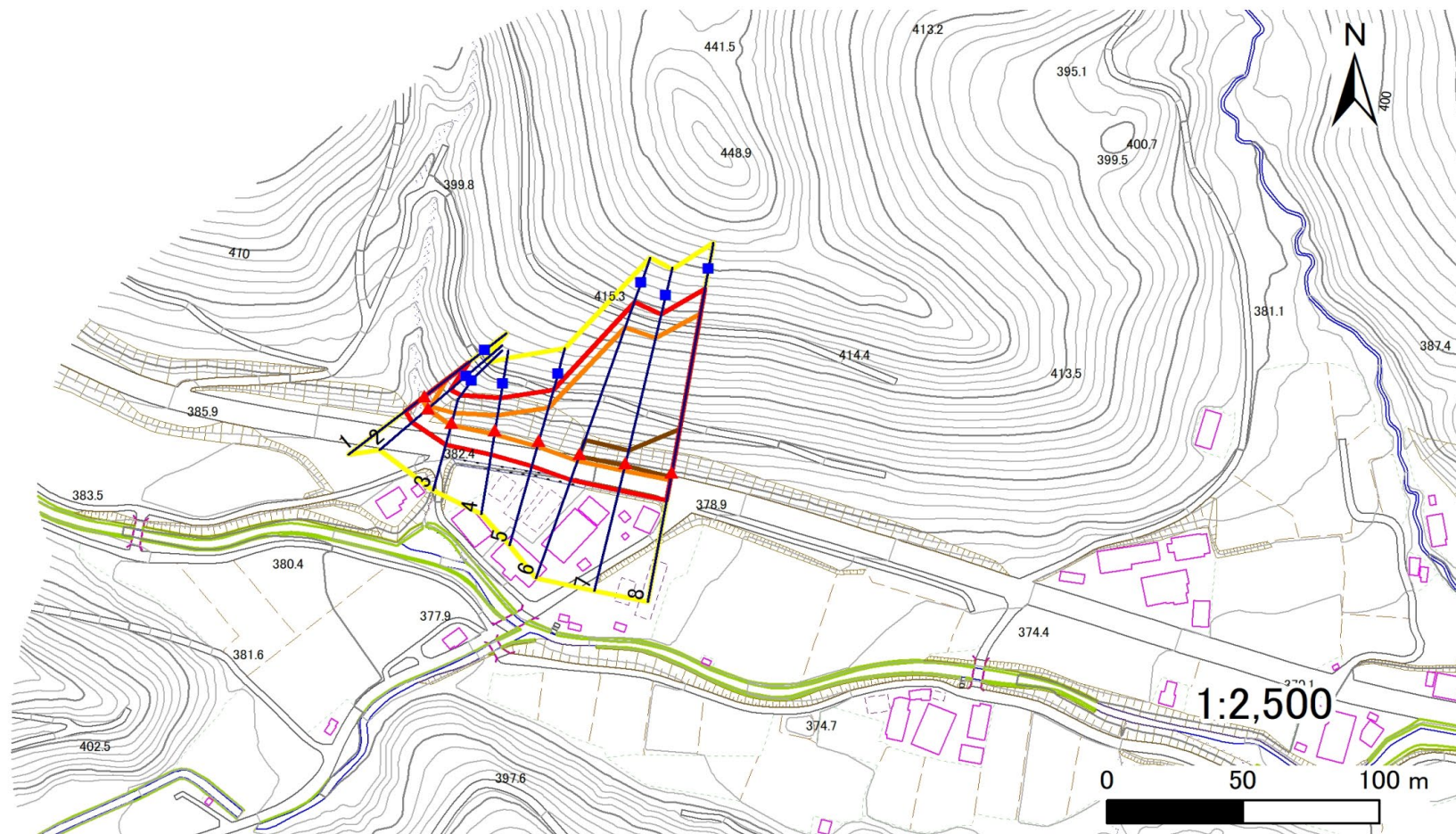
207AN5002

箇所名

戸呂町A

所在地

久慈市山形町戸呂町第1地割



凡例



横断測線

危害のおそれのある土地の区域

著しい危害のおそれのある土地の区域

土石等の移動による力が100kN/m²を超える範囲

土石等の堆積高が3mを超える範囲

急傾斜地の崩壊区域調書

様式3-2 建築物に作用すると想定される衝撃に関する事項(1/1)

調査年度	令和7年度
------	-------

急傾斜地の位置		207AN5002			箇所名		戸呂町A		所在地		久慈市山形町戸呂町第1地割					
横断 測線 番号	急傾斜地の下端に隣接する土地								急傾斜地内							
	土石等の移動の高さと力の大きさ				土石等の堆積高さと力の大きさ				土石等の移動の高さと力の大きさ				土石等の堆積高さと力の大きさ			
	区分	高さ (m)	下端からの距離 (m)	力の大きさ (kN/m ²)	区分	下端からの水平 距離(m)	高さ (m)	力の大きさ (kN/m ²)	区分	高さ (m)	上端からの比高 (m)	力の大きさ (kN/m ²)	区分	上端からの比高 (m)	高さ (m)	力の大きさ (kN/m ²)
1	100kN/m ² を超える	1.00	0.00 ~ 1.47	122.41	3mを超える	— ~ —	—	—	100kN/m ² を超える	1.00	11.32 ~ 18.00	122.41	3mを超える	— ~ —	—	—
	それ以外	1.00	1.47 ~ 9.26	100.00	それ以外	0.00 ~ 9.26	2.19	11.06	それ以外	1.00	5.00 ~ 11.32	100.00	それ以外	5.00 ~ 18.00	2.19	11.06
2	100kN/m ² を超える	1.00	0.00 ~ 0.25	103.65	3mを超える	— ~ —	—	—	100kN/m ² を超える	1.00	11.20 ~ 12.00	103.65	3mを超える	— ~ —	—	—
	それ以外	1.00	0.25 ~ 8.03	100.00	それ以外	0.00 ~ 8.03	2.03	10.24	それ以外	1.00	5.00 ~ 11.20	100.00	それ以外	5.00 ~ 12.00	2.03	10.24
3	100kN/m ² を超える	1.00	0.00 ~ 0.94	114.03	3mを超える	— ~ —	—	—	100kN/m ² を超える	1.00	10.55 ~ 13.40	114.03	3mを超える	— ~ —	—	—
	それ以外	1.00	0.94 ~ 8.72	100.00	それ以外	0.00 ~ 8.72	2.16	10.91	それ以外	1.00	5.00 ~ 10.55	100.00	それ以外	5.00 ~ 13.40	2.16	10.91
4	100kN/m ² を超える	1.00	0.00 ~ 1.59	124.21	3mを超える	— ~ —	—	—	100kN/m ² を超える	1.00	10.91 ~ 16.23	124.21	3mを超える	— ~ —	—	—
	それ以外	1.00	1.59 ~ 9.37	100.00	それ以外	0.00 ~ 9.37	2.53	12.80	それ以外	1.00	5.00 ~ 10.91	100.00	それ以外	5.00 ~ 16.23	2.53	12.80
5	100kN/m ² を超える	1.00	0.00 ~ 2.42	137.85	3mを超える	— ~ —	—	—	100kN/m ² を超える	1.00	10.53 ~ 20.70	137.85	3mを超える	— ~ —	—	—
	それ以外	1.00	2.42 ~ 10.21	100.00	それ以外	0.00 ~ 10.21	2.72	13.75	それ以外	1.00	5.00 ~ 10.53	100.00	それ以外	5.00 ~ 20.70	2.72	13.75
6	100kN/m ² を超える	1.00	0.00 ~ 2.65	141.64	3mを超える	0.00 ~ 0.82	3.35	16.93	100kN/m ² を超える	1.00	11.47 ~ 43.55	141.64	3mを超える	40.00 ~ 43.55	3.35	16.93
	それ以外	1.00	2.65 ~ 10.43	100.00	それ以外	0.82 ~ 10.43	3.00	15.16	それ以外	1.00	5.00 ~ 11.47	100.00	それ以外	5.00 ~ 40.00	3.00	15.16
7	100kN/m ² を超える	1.00	0.00 ~ 2.92	146.40	3mを超える	0.00 ~ 0.94	3.41	17.25	100kN/m ² を超える	1.00	11.08 ~ 43.26	146.40	3mを超える	40.00 ~ 43.26	3.41	17.25
	それ以外	1.00	2.92 ~ 10.71	100.00	それ以外	0.94 ~ 10.71	3.00	15.16	それ以外	1.00	5.00 ~ 11.08	100.00	それ以外	5.00 ~ 40.00	3.00	15.16
8	100kN/m ² を超える	1.00	0.00 ~ 2.85	145.05	3mを超える	0.00 ~ 1.79	3.73	18.87	100kN/m ² を超える	1.00	11.25 ~ 50.78	145.05	3mを超える	40.00 ~ 50.78	3.73	18.87
	それ以外	1.00	2.85 ~ 10.63	100.00	それ以外	1.79 ~ 10.63	3.00	15.16	それ以外	1.00	5.00 ~ 11.25	100.00	それ以外	5.00 ~ 40.00	3.00	15.16
	100kN/m ² を超える		~		3mを超える	~			100kN/m ² を超える		~		3mを超える	~		
	それ以外		~		それ以外	~			それ以外		~		それ以外	~		
	100kN/m ² を超える		~		3mを超える	~			100kN/m ² を超える		~		3mを超える	~		
	それ以外		~		それ以外	~			それ以外		~		それ以外	~		
	100kN/m ² を超える		~		3mを超える	~			100kN/m ² を超える		~		3mを超える	~		
	それ以外		~		それ以外	~			それ以外		~		それ以外	~		
	100kN/m ² を超える		~		3mを超える	~			100kN/m ² を超える		~		3mを超える	~		
	それ以外		~		それ以外	~			それ以外		~		それ以外	~		
	100kN/m ² を超える		~		3mを超える	~			100kN/m ² を超える		~		3mを超える	~		
	それ以外		~		それ以外	~			それ以外		~		それ以外	~		