

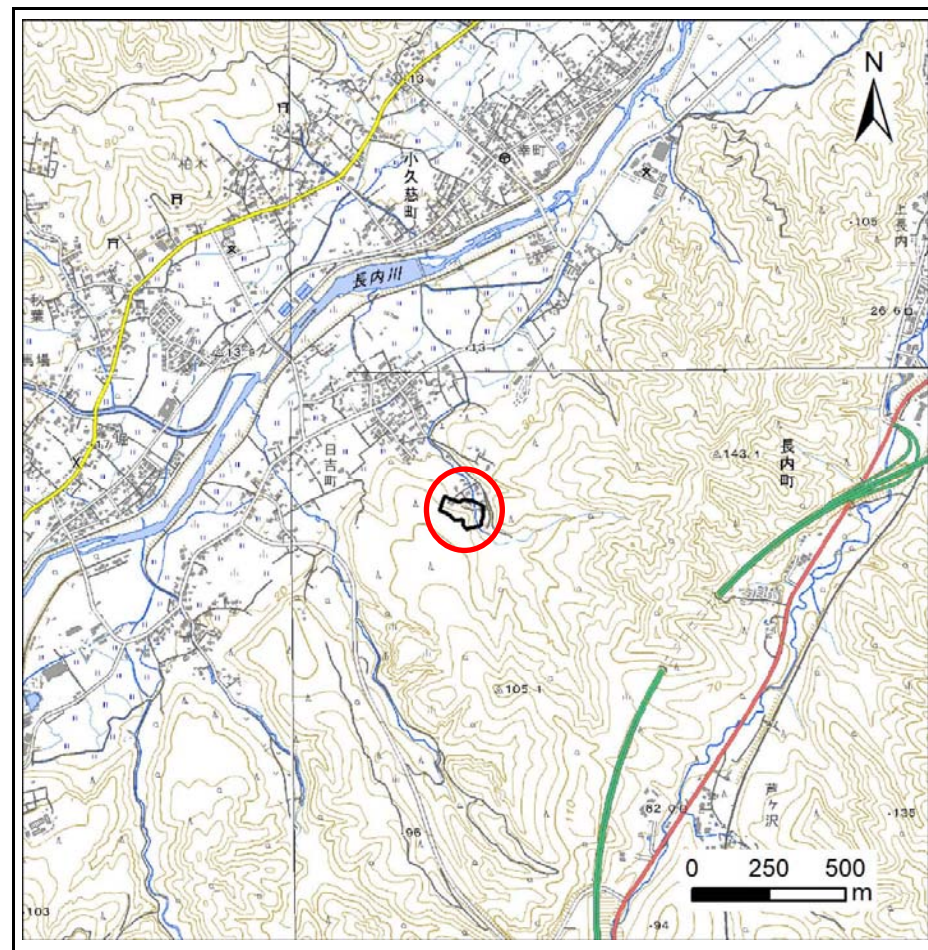
# 土砂災害防止に関する基礎調査(急傾斜地の崩壊)

表紙 概況、位置図

自然現象の種類	急傾斜地の崩壊
箇所番号	207AN275-3
箇所名	小久慈町第50地割C
所在地	久慈市小久慈町第50地割
調査機関	県北広域振興局土木部



概況図(S=1:200,000)



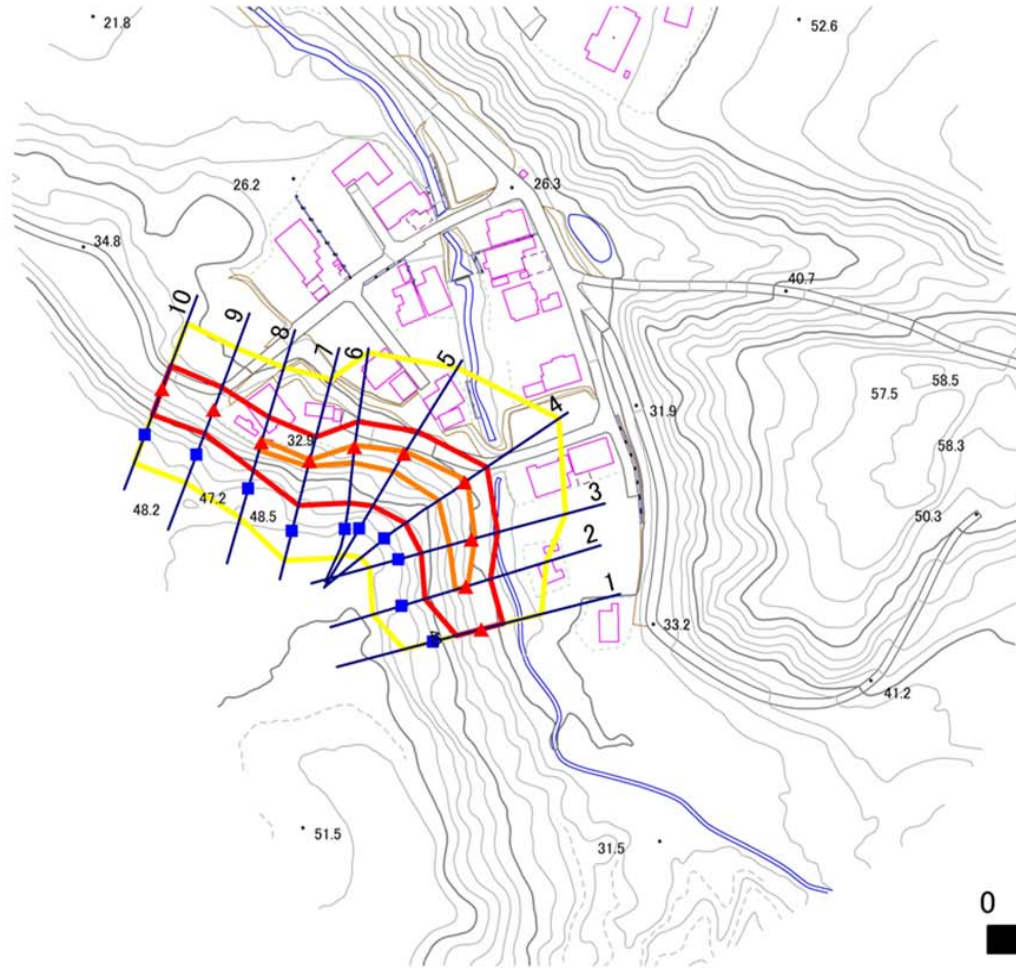
位置図(S=1:25,000)

# 急傾斜地の崩壊区域調書

様式3-1 危害のおそれのある土地、著しい危害のおそれのある土地の設定図

調査年度	2024年度
------	--------

急傾斜地の位置	箇所番号	207AN275-3	箇所名	小久慈町第50地割C	所在地	久慈市小久慈町第50地割
---------	------	------------	-----	------------	-----	--------------



1:2,500



凡例	■ 上端	— 横断測線	▭ 危害のおそれのある土地の区域	▭ 土石等の移動による力が100kN/m <sup>2</sup> を超える範囲
	▲ 下端		▭ 著しい危害のおそれのある土地の区域	▭ 土石等の堆積高が3mを超える範囲

# 急傾斜地の崩壊区域調書

様式3-2 建築物に作用すると想定される衝撃に関する事項

調査年度 2024年度

急傾斜地の位置		箇所番号			箇所名				所在地							
		207AN275-3			小久慈町第50地割C				久慈市小久慈町第50地割							
横断 測線 番号	急傾斜地の下端に隣接する土地								急傾斜地内							
	土石等の移動の高さと力の大きさ				土石等の堆積高さと力の大きさ				土石等の移動の高さと力の大きさ				土石等の堆積高さと力の大きさ			
	区分	高さ (m)	下端からの距離 (m)	力の大きさ (kN/m <sup>2</sup> )	区分	下端からの水平 距離(m)	高さ (m)	力の大きさ (kN/m <sup>2</sup> )	区分	高さ (m)	上端からの比高 (m)	力の大きさ (kN/m <sup>2</sup> )	区分	上端からの比高 (m)	高さ (m)	力の大きさ (kN/m <sup>2</sup> )
1	100kN/m <sup>2</sup> を超える	—	— ~ —	—	3mを超える	— ~ —	—	—	100kN/m <sup>2</sup> を超える	—	— ~ —	—	3mを超える	— ~ —	—	—
	それ以外	1.00	0.00 ~ 7.40	94.40	それ以外	0.00 ~ 7.40	2.00	10.11	それ以外	1.00	5.00 ~ 10.31	94.40	それ以外	5.00 ~ 10.31	2.00	10.11
2	100kN/m <sup>2</sup> を超える	1.00	0.00 ~ 0.61	109.05	3mを超える	— ~ —	—	—	100kN/m <sup>2</sup> を超える	1.00	11.56 ~ 13.86	109.05	3mを超える	— ~ —	—	—
	それ以外	1.00	0.61 ~ 8.39	100.00	それ以外	0.00 ~ 8.39	1.99	10.08	それ以外	1.00	5.00 ~ 11.56	100.00	それ以外	5.00 ~ 13.86	1.99	10.08
3	100kN/m <sup>2</sup> を超える	1.00	0.00 ~ 1.19	118.04	3mを超える	— ~ —	—	—	100kN/m <sup>2</sup> を超える	1.00	11.25 ~ 16.10	118.04	3mを超える	— ~ —	—	—
	それ以外	1.00	1.19 ~ 8.98	100.00	それ以外	0.00 ~ 8.98	2.20	11.10	それ以外	1.00	5.00 ~ 11.25	100.00	それ以外	5.00 ~ 16.10	2.20	11.10
4	100kN/m <sup>2</sup> を超える	1.00	0.00 ~ 1.05	115.85	3mを超える	— ~ —	—	—	100kN/m <sup>2</sup> を超える	1.00	12.69 ~ 18.76	115.85	3mを超える	— ~ —	—	—
	それ以外	1.00	1.05 ~ 8.84	100.00	それ以外	0.00 ~ 8.84	2.10	10.60	それ以外	1.00	5.00 ~ 12.69	100.00	それ以外	5.00 ~ 18.76	2.10	10.60
5	100kN/m <sup>2</sup> を超える	1.00	0.00 ~ 0.76	111.40	3mを超える	— ~ —	—	—	100kN/m <sup>2</sup> を超える	1.00	12.69 ~ 16.61	111.40	3mを超える	— ~ —	—	—
	それ以外	1.00	0.76 ~ 8.55	100.00	それ以外	0.00 ~ 8.55	2.10	10.60	それ以外	1.00	5.00 ~ 12.69	100.00	それ以外	5.00 ~ 16.61	2.10	10.60
6	100kN/m <sup>2</sup> を超える	1.00	0.00 ~ 0.62	109.16	3mを超える	— ~ —	—	—	100kN/m <sup>2</sup> を超える	1.00	12.68 ~ 15.68	109.16	3mを超える	— ~ —	—	—
	それ以外	1.00	0.62 ~ 8.40	100.00	それ以外	0.00 ~ 8.40	2.10	10.60	それ以外	1.00	5.00 ~ 12.68	100.00	それ以外	5.00 ~ 15.68	2.10	10.60
7	100kN/m <sup>2</sup> を超える	1.00	0.00 ~ 0.26	103.84	3mを超える	— ~ —	—	—	100kN/m <sup>2</sup> を超える	1.00	12.65 ~ 13.78	103.84	3mを超える	— ~ —	—	—
	それ以外	1.00	0.26 ~ 8.05	100.00	それ以外	0.00 ~ 8.05	1.93	9.77	それ以外	1.00	5.00 ~ 12.65	100.00	それ以外	5.00 ~ 13.78	1.93	9.77
8	100kN/m <sup>2</sup> を超える	1.00	0.00 ~ 0.78	111.71	3mを超える	— ~ —	—	—	100kN/m <sup>2</sup> を超える	1.00	10.57 ~ 12.82	111.71	3mを超える	— ~ —	—	—
	それ以外	1.00	0.78 ~ 8.57	100.00	それ以外	0.00 ~ 8.57	2.23	11.27	それ以外	1.00	5.00 ~ 10.57	100.00	それ以外	5.00 ~ 12.82	2.23	11.27
9	100kN/m <sup>2</sup> を超える	—	— ~ —	—	3mを超える	— ~ —	—	—	100kN/m <sup>2</sup> を超える	—	— ~ —	—	3mを超える	— ~ —	—	—
	それ以外	1.00	0.00 ~ 7.74	99.36	それ以外	0.00 ~ 7.74	2.07	10.46	それ以外	1.00	5.00 ~ 10.74	99.36	それ以外	5.00 ~ 10.74	2.07	10.46
10	100kN/m <sup>2</sup> を超える	1.00	0.00 ~ 0.31	104.56	3mを超える	— ~ —	—	—	100kN/m <sup>2</sup> を超える	1.00	10.64 ~ 11.52	104.56	3mを超える	— ~ —	—	—
	それ以外	1.00	0.31 ~ 8.09	100.00	それ以外	0.00 ~ 8.09	2.12	10.69	それ以外	1.00	5.00 ~ 10.64	100.00	それ以外	5.00 ~ 11.52	2.12	10.69
	100kN/m <sup>2</sup> を超える		~		3mを超える	~			100kN/m <sup>2</sup> を超える		~		3mを超える	~		
	それ以外		~		それ以外	~			それ以外		~		それ以外	~		
	100kN/m <sup>2</sup> を超える		~		3mを超える	~			100kN/m <sup>2</sup> を超える		~		3mを超える	~		
	それ以外		~		それ以外	~			それ以外		~		それ以外	~		
	100kN/m <sup>2</sup> を超える		~		3mを超える	~			100kN/m <sup>2</sup> を超える		~		3mを超える	~		
	それ以外		~		それ以外	~			それ以外		~		それ以外	~		
	100kN/m <sup>2</sup> を超える		~		3mを超える	~			100kN/m <sup>2</sup> を超える		~		3mを超える	~		
	それ以外		~		それ以外	~			それ以外		~		それ以外	~		