

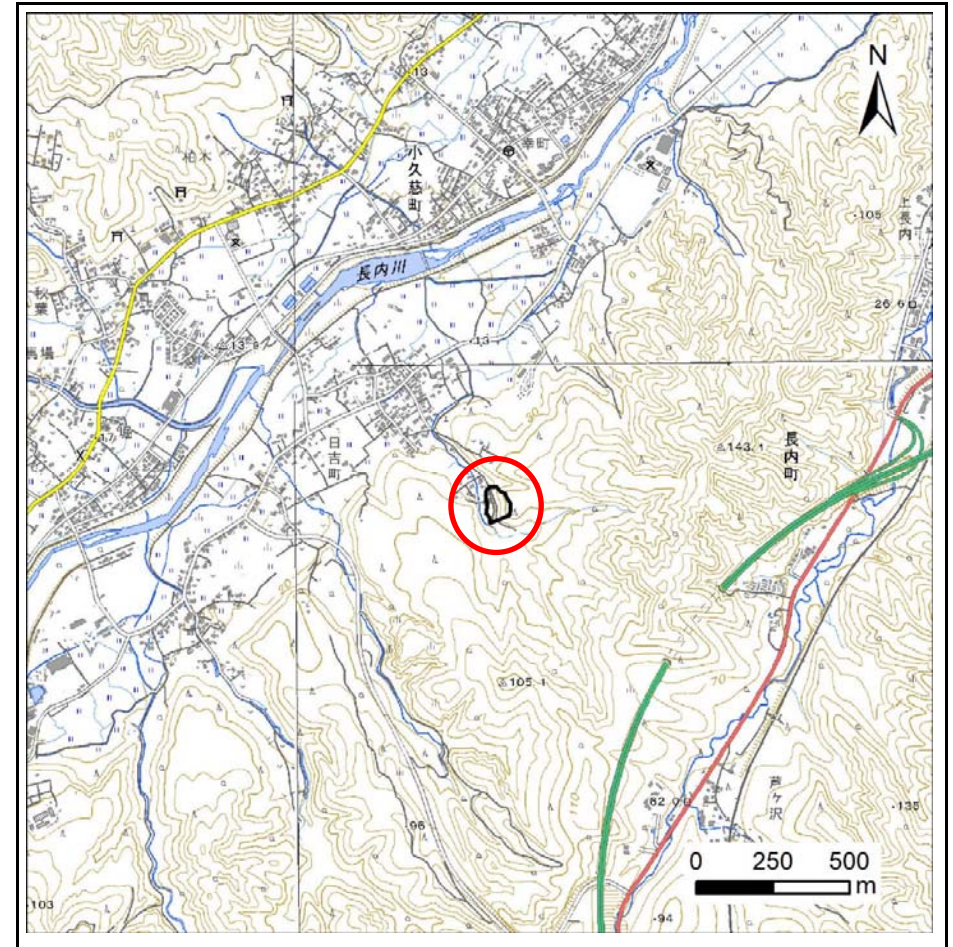
土砂災害防止に関する基礎調査(急傾斜地の崩壊)

表紙 概況、位置図

自然現象の種類	急傾斜地の崩壊
箇所番号	207AN275-2
箇所名	小久慈町第50地割B
所在地	久慈市小久慈町第50地割
調査機関	県北広域振興局土木部



概況図(S=1:200,000)



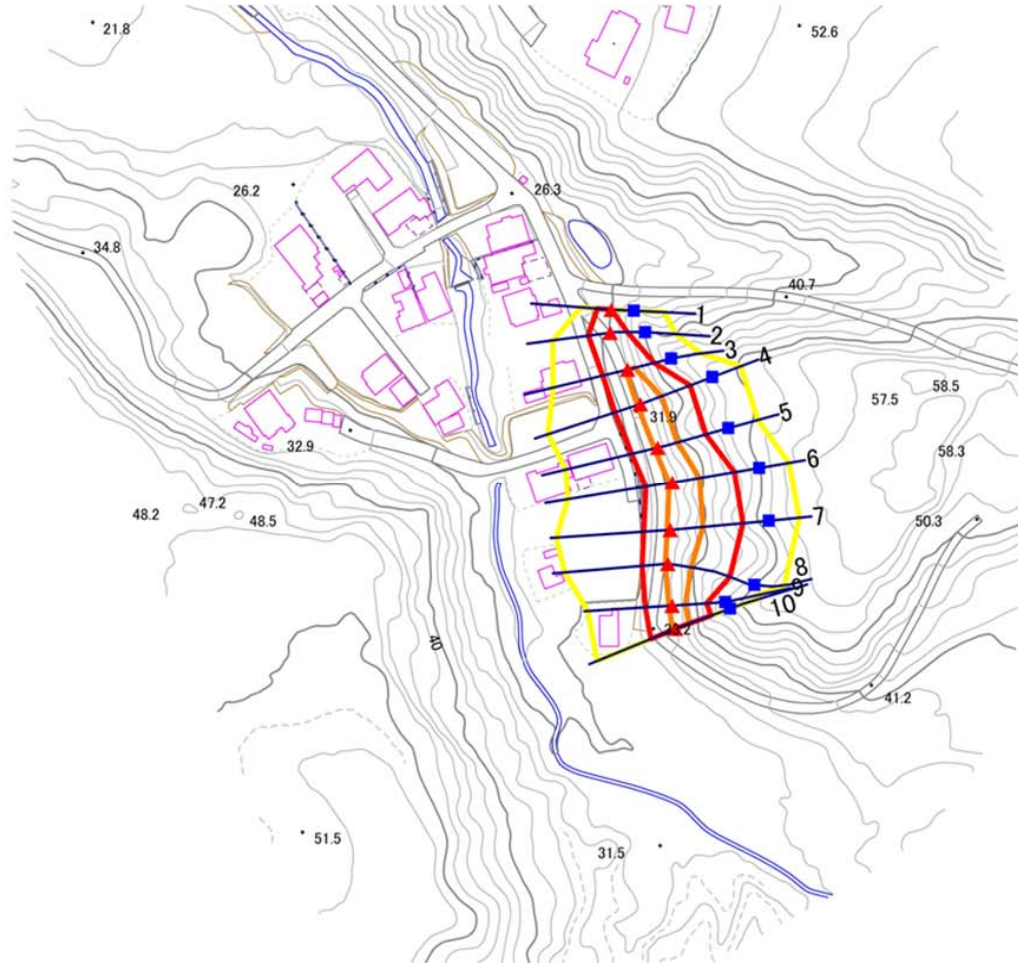
位置図(S=1:25,000)

急傾斜地の崩壊区域調書

様式3-1 危害のおそれのある土地、著しい危害のおそれのある土地の設定図

調査年度	2024年度
------	--------

急傾斜地の位置	箇所番号	207AN275-2	箇所名	小久慈町第50地割B	所在地	久慈市小久慈町第50地割
---------	------	------------	-----	------------	-----	--------------



- | | | | | |
|-----------|--|--|---|---|
| 凡例 | ■ 上端 | — 横断測線 | 危害のおそれのある土地の区域 | 土石等の移動による力が100kN/m ² を超える範囲 |
| | ▲ 下端 | | 著しい危害のおそれのある土地の区域 | 土石等の堆積高が3mを超える範囲 |

急傾斜地の崩壊区域調書

様式3-2 建築物に作用すると想定される衝撃に関する事項

調査年度 2024年度

急傾斜地の位置		箇所番号			箇所名		所在地									
		207AN275-2			小久慈町第50地割B		久慈市小久慈町第50地割									
横断 測線 番号	急傾斜地の下端に隣接する土地								急傾斜地内							
	土石等の移動の高さと力の大きさ				土石等の堆積高さと力の大きさ				土石等の移動の高さと力の大きさ				土石等の堆積高さと力の大きさ			
	区分	高さ (m)	下端からの距離 (m)	力の大きさ (kN/m ²)	区分	下端からの水平 距離(m)	高さ (m)	力の大きさ (kN/m ²)	区分	高さ (m)	上端からの比高 (m)	力の大きさ (kN/m ²)	区分	上端からの比高 (m)	高さ (m)	力の大きさ (kN/m ²)
1	100kN/m ² を超える	—	— ~ —	—	3mを超える	— ~ —	—	—	100kN/m ² を超える	—	— ~ —	—	3mを超える	— ~ —	—	—
	それ以外	1.00	0.00 ~ 4.74	59.10	それ以外	0.00 ~ 0.00	1.66	8.41	それ以外	1.00	5.00 ~ 5.00	59.10	それ以外	5.00 ~ 5.00	1.66	8.41
2	100kN/m ² を超える	—	— ~ —	—	3mを超える	— ~ —	—	—	100kN/m ² を超える	—	— ~ —	—	3mを超える	— ~ —	—	—
	それ以外	1.00	0.00 ~ 7.39	94.26	それ以外	0.00 ~ 7.39	1.83	9.23	それ以外	1.00	5.00 ~ 9.65	94.26	それ以外	5.00 ~ 9.65	1.83	9.23
3	100kN/m ² を超える	1.00	0.00 ~ 0.71	110.51	3mを超える	— ~ —	—	—	100kN/m ² を超える	1.00	10.68 ~ 12.68	110.51	3mを超える	— ~ —	—	—
	それ以外	1.00	0.71 ~ 8.49	100.00	それ以外	0.00 ~ 8.49	2.28	11.50	それ以外	1.00	5.00 ~ 10.68	100.00	それ以外	5.00 ~ 12.68	2.28	11.50
4	100kN/m ² を超える	1.00	0.00 ~ 1.13	116.97	3mを超える	— ~ —	—	—	100kN/m ² を超える	1.00	11.40 ~ 16.08	116.97	3mを超える	— ~ —	—	—
	それ以外	1.00	1.13 ~ 8.91	100.00	それ以外	0.00 ~ 8.91	2.18	11.02	それ以外	1.00	5.00 ~ 11.40	100.00	それ以外	5.00 ~ 16.08	2.18	11.02
5	100kN/m ² を超える	1.00	0.00 ~ 1.11	116.73	3mを超える	— ~ —	—	—	100kN/m ² を超える	1.00	11.24 ~ 15.64	116.73	3mを超える	— ~ —	—	—
	それ以外	1.00	1.11 ~ 8.90	100.00	それ以外	0.00 ~ 8.90	2.20	11.10	それ以外	1.00	5.00 ~ 11.24	100.00	それ以外	5.00 ~ 15.64	2.20	11.10
6	100kN/m ² を超える	1.00	0.00 ~ 1.11	116.71	3mを超える	— ~ —	—	—	100kN/m ² を超える	1.00	12.04 ~ 17.50	116.71	3mを超える	— ~ —	—	—
	それ以外	1.00	1.11 ~ 8.89	100.00	それ以外	0.00 ~ 8.89	2.13	10.77	それ以外	1.00	5.00 ~ 12.04	100.00	それ以外	5.00 ~ 17.50	2.13	10.77
7	100kN/m ² を超える	1.00	0.00 ~ 1.08	116.23	3mを超える	— ~ —	—	—	100kN/m ² を超える	1.00	12.67 ~ 18.93	116.23	3mを超える	— ~ —	—	—
	それ以外	1.00	1.08 ~ 8.86	100.00	それ以外	0.00 ~ 8.86	2.10	10.60	それ以外	1.00	5.00 ~ 12.67	100.00	それ以外	5.00 ~ 18.93	2.10	10.60
8	100kN/m ² を超える	1.00	0.00 ~ 0.85	112.69	3mを超える	— ~ —	—	—	100kN/m ² を超える	1.00	12.67 ~ 17.13	112.69	3mを超える	— ~ —	—	—
	それ以外	1.00	0.85 ~ 8.63	100.00	それ以外	0.00 ~ 8.63	2.10	10.60	それ以外	1.00	5.00 ~ 12.67	100.00	それ以外	5.00 ~ 17.13	2.10	10.60
9	100kN/m ² を超える	1.00	0.00 ~ 1.13	116.99	3mを超える	— ~ —	—	—	100kN/m ² を超える	1.00	10.54 ~ 14.00	116.99	3mを超える	— ~ —	—	—
	それ以外	1.00	1.13 ~ 8.91	100.00	それ以外	0.00 ~ 8.91	2.21	11.16	それ以外	1.00	5.00 ~ 10.54	100.00	それ以外	5.00 ~ 14.00	2.21	11.16
10	100kN/m ² を超える	1.00	0.00 ~ 1.08	116.30	3mを超える	— ~ —	—	—	100kN/m ² を超える	1.00	10.59 ~ 14.07	116.30	3mを超える	— ~ —	—	—
	それ以外	1.00	1.08 ~ 8.87	100.00	それ以外	0.00 ~ 8.87	2.13	10.78	それ以外	1.00	5.00 ~ 10.59	100.00	それ以外	5.00 ~ 14.07	2.13	10.78
	100kN/m ² を超える		~		3mを超える	~			100kN/m ² を超える		~		3mを超える	~		
	それ以外		~		それ以外	~			それ以外		~		それ以外	~		
	100kN/m ² を超える		~		3mを超える	~			100kN/m ² を超える		~		3mを超える	~		
	それ以外		~		それ以外	~			それ以外		~		それ以外	~		
	100kN/m ² を超える		~		3mを超える	~			100kN/m ² を超える		~		3mを超える	~		
	それ以外		~		それ以外	~			それ以外		~		それ以外	~		
	100kN/m ² を超える		~		3mを超える	~			100kN/m ² を超える		~		3mを超える	~		
	それ以外		~		それ以外	~			それ以外		~		それ以外	~		