

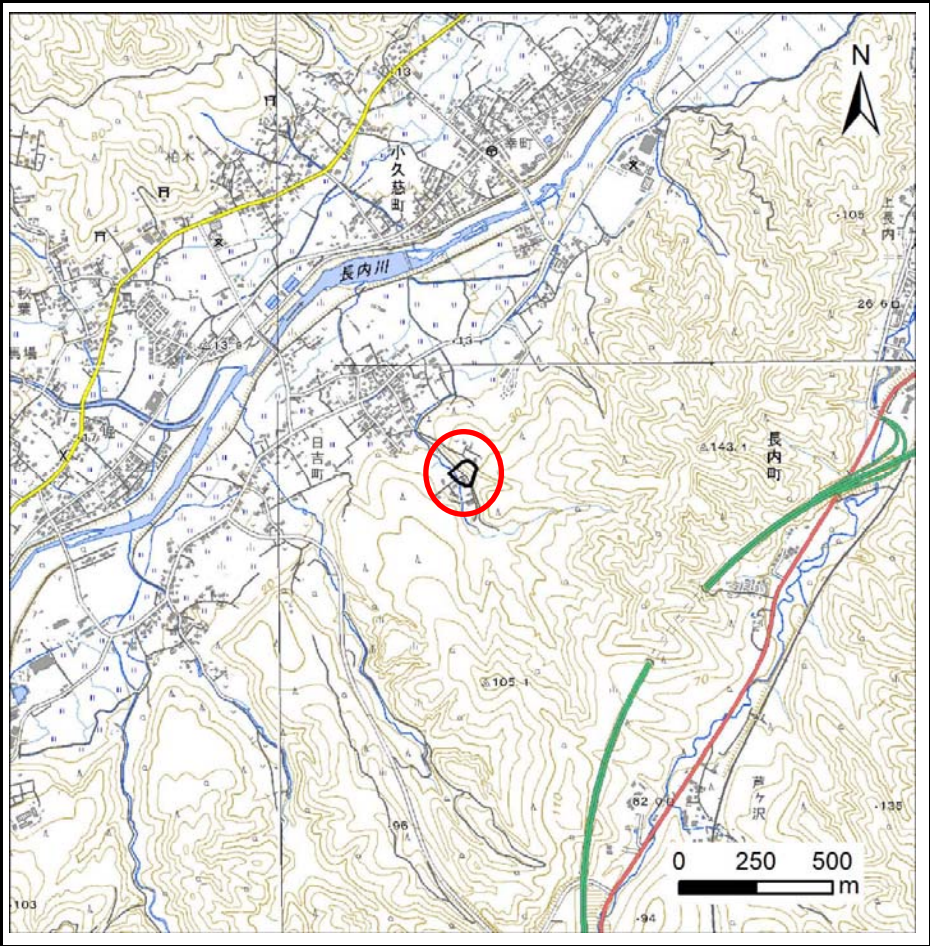
土砂災害防止に関する基礎調査(急傾斜地の崩壊)

表紙 概況、位置図

自然現象の種類	急傾斜地の崩壊
箇所番号	207AN275-1
箇所名	小久慈町A
所在地	久慈市小久慈町第50地割
調査機関	県北広域振興局土木部



概況図(S=1:200,000)



位置図(S=1:25,000)

急傾斜地の崩壊区域調査

様式3-1 危害のおそれのある土地、著しい危害のおそれのある土地の設定図

調査年度

2024年度

急傾斜地の位置

箇所番号

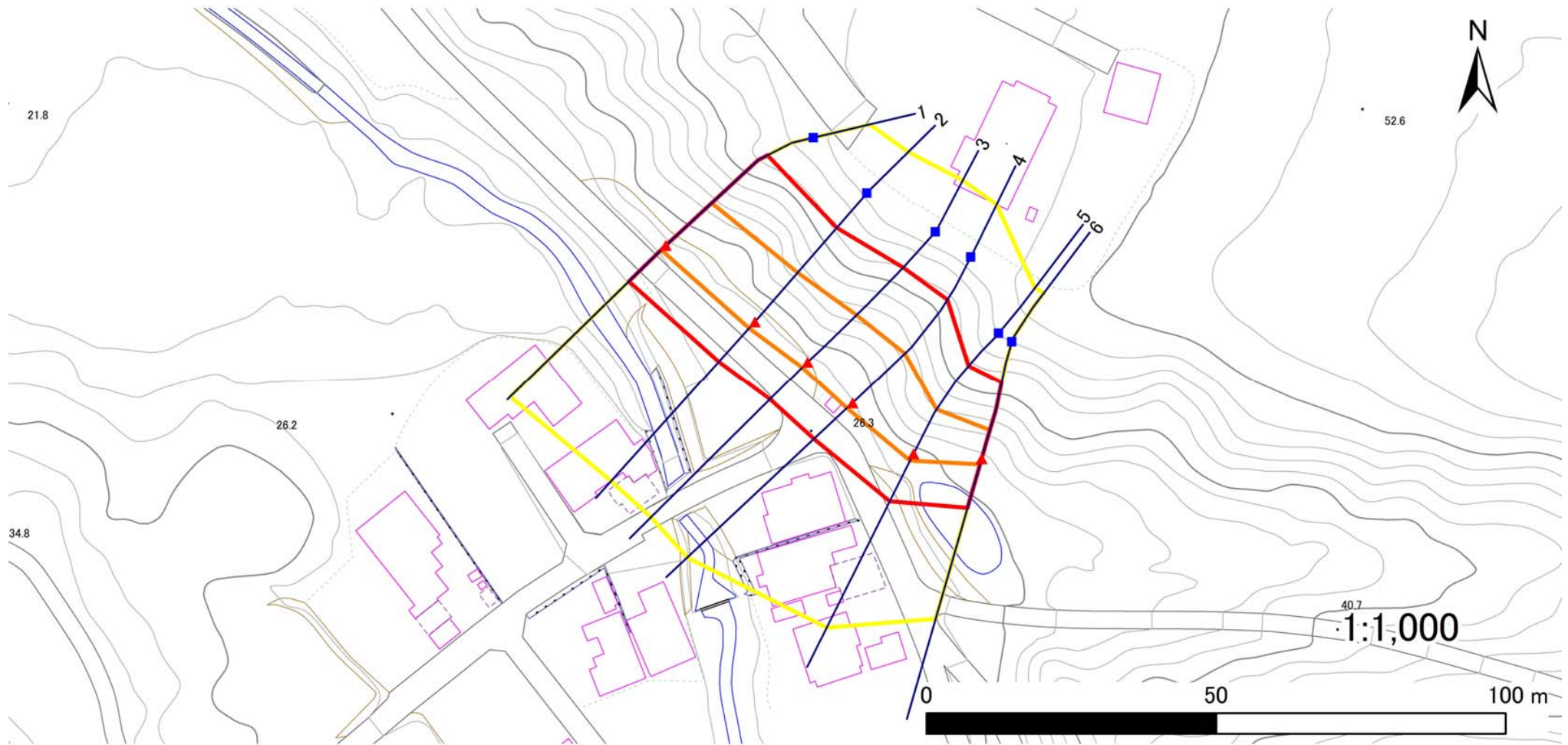
207AN275-1

箇所名

小久慈町A

所在地

久慈市小久慈町第50地割



凡例

■ 上端
▲ 下端

— 横断測線

— 危害のおそれのある土地の区域
— 著しい危害のおそれのある土地の区域

— 土石等の移動による力が 100kN/m^2 を超える範囲
— 土石等の堆積高が 3m を超える範囲

— 土石等の移動による力が 100kN/m^2 を超える範囲
— 土石等の堆積高が 3m を超える範囲

— 土石等の移動による力が 100kN/m^2 を超える範囲
— 土石等の堆積高が 3m を超える範囲

急傾斜地の崩壊区域調書

様式3-2 建築物に作用すると想定される衝撃に関する事項

調査年度	2024年度
------	--------

急傾斜地の位置		箇所番号		207AN275-1		箇所名		小久慈町A		所在地		久慈市小久慈町第50地割				
横断 測線 番号	急傾斜地の下端に隣接する土地								急傾斜地内							
	土石等の移動の高さと力の大きさ				土石等の堆積高さと力の大きさ				土石等の移動の高さと力の大きさ				土石等の堆積高さと力の大きさ			
	区 分	高さ (m)	下端からの距離 (m)	力の大きさ (kN/㎡)	区 分	下端からの水平 距離(m)	高さ (m)	力の大きさ (kN/㎡)	区 分	高さ (m)	上端からの比高 (m)	力の大きさ (kN/㎡)	区 分	上端からの比高 (m)	高さ (m)	力の大きさ (kN/㎡)
1	100kN/㎡を超える	1.00	0.00 ~ 1.13	117.02	3mを超える	— ~ —	—	—	100kN/㎡を超える	1.00	12.43 ~ 18.70	117.02	3mを超える	— ~ —	—	—
	それ以外	1.00	1.13 ~ 8.91	100.00	それ以外	0.00 ~ 8.91	2.11	10.66	それ以外	1.00	5.00 ~ 12.43	100.00	それ以外	5.00 ~ 18.70	2.11	10.66
2	100kN/㎡を超える	1.00	0.00 ~ 1.49	122.74	3mを超える	— ~ —	—	—	100kN/㎡を超える	1.00	11.43 ~ 18.49	122.74	3mを超える	— ~ —	—	—
	それ以外	1.00	1.49 ~ 9.28	100.00	それ以外	0.00 ~ 9.28	2.18	11.00	それ以外	1.00	5.00 ~ 11.43	100.00	それ以外	5.00 ~ 18.49	2.18	11.00
3	100kN/㎡を超える	1.00	0.00 ~ 1.34	120.39	3mを超える	— ~ —	—	—	100kN/㎡を超える	1.00	11.93 ~ 18.98	120.39	3mを超える	— ~ —	—	—
	それ以外	1.00	1.34 ~ 9.13	100.00	それ以外	0.00 ~ 9.13	2.14	10.81	それ以外	1.00	5.00 ~ 11.93	100.00	それ以外	5.00 ~ 18.98	2.14	10.81
4	100kN/㎡を超える	1.00	0.00 ~ 1.35	120.44	3mを超える	— ~ —	—	—	100kN/㎡を超える	1.00	12.08 ~ 19.49	120.44	3mを超える	— ~ —	—	—
	それ以外	1.00	1.35 ~ 9.13	100.00	それ以外	0.00 ~ 9.13	2.13	10.76	それ以外	1.00	5.00 ~ 12.08	100.00	それ以外	5.00 ~ 19.49	2.13	10.76
5	100kN/㎡を超える	1.00	0.00 ~ 1.36	120.71	3mを超える	— ~ —	—	—	100kN/㎡を超える	1.00	11.11 ~ 16.69	120.71	3mを超える	— ~ —	—	—
	それ以外	1.00	1.36 ~ 9.15	100.00	それ以外	0.00 ~ 9.15	2.21	11.18	それ以外	1.00	5.00 ~ 11.11	100.00	それ以外	5.00 ~ 16.69	2.21	11.18
6	100kN/㎡を超える	1.00	0.00 ~ 1.02	115.28	3mを超える	— ~ —	—	—	100kN/㎡を超える	1.00	10.81 ~ 14.28	115.28	3mを超える	— ~ —	—	—
	それ以外	1.00	1.02 ~ 8.80	100.00	それ以外	0.00 ~ 8.80	2.08	10.50	それ以外	1.00	5.00 ~ 10.81	100.00	それ以外	5.00 ~ 14.28	2.08	10.50
	100kN/㎡を超える		~		3mを超える	~			100kN/㎡を超える		~		3mを超える	~		
	それ以外		~		それ以外	~			それ以外		~		それ以外	~		
	100kN/㎡を超える		~		3mを超える	~			100kN/㎡を超える		~		3mを超える	~		
	それ以外		~		それ以外	~			それ以外		~		それ以外	~		
	100kN/㎡を超える		~		3mを超える	~			100kN/㎡を超える		~		3mを超える	~		
	それ以外		~		それ以外	~			それ以外		~		それ以外	~		
	100kN/㎡を超える		~		3mを超える	~			100kN/㎡を超える		~		3mを超える	~		
	それ以外		~		それ以外	~			それ以外		~		それ以外	~		
	100kN/㎡を超える		~		3mを超える	~			100kN/㎡を超える		~		3mを超える	~		
	それ以外		~		それ以外	~			それ以外		~		それ以外	~		
	100kN/㎡を超える		~		3mを超える	~			100kN/㎡を超える		~		3mを超える	~		
	それ以外		~		それ以外	~			それ以外		~		それ以外	~		
	100kN/㎡を超える		~		3mを超える	~			100kN/㎡を超える		~		3mを超える	~		
	それ以外		~		それ以外	~			それ以外		~		それ以外	~		