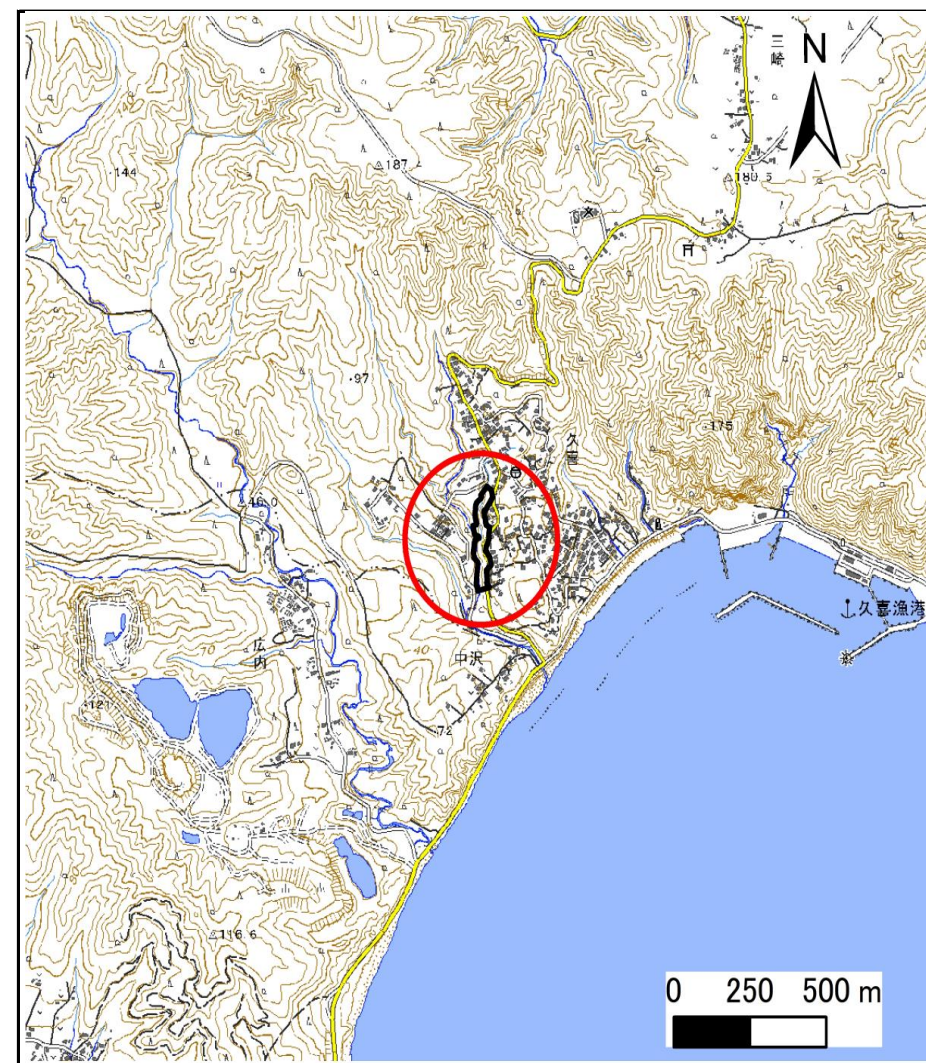


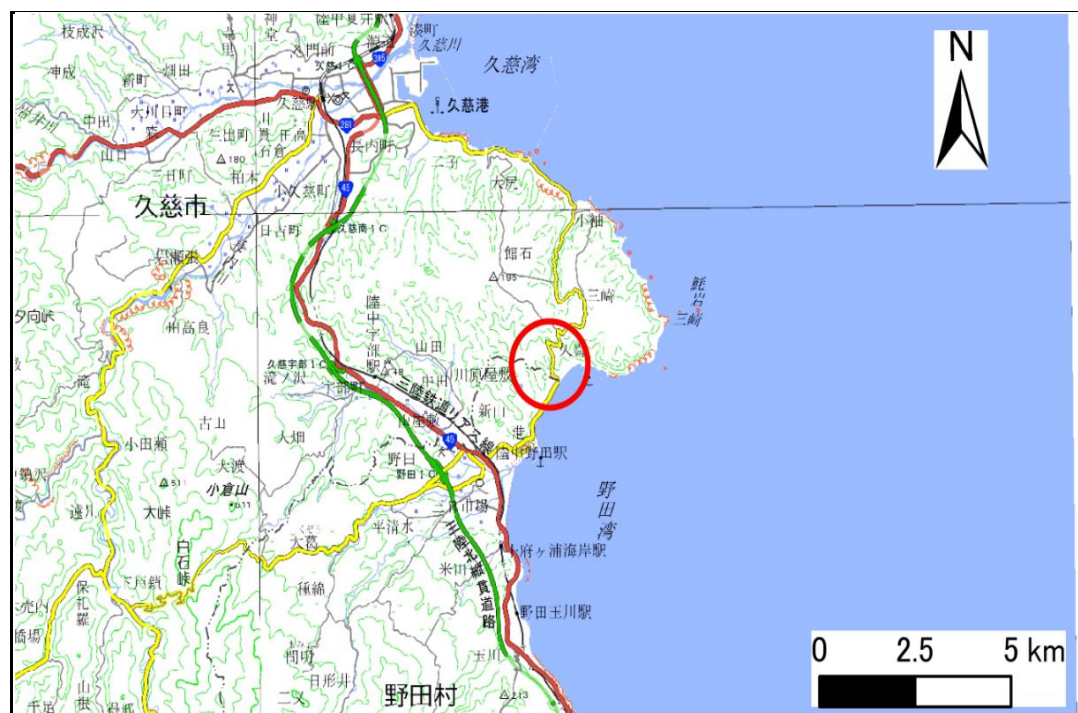
土砂災害防止に関する基礎調査(急傾斜地の崩壊)

表紙 概況、位置図

自然現象の種類	急傾斜地の崩壊
箇所番号	207AN253
箇所名	宇部町第20地割B
所在地	久慈市宇部町第20地割
調査機関	県北広域振興局土木部



位置図(S=1:25,000)



概況図(S=1:200,000)

急傾斜地の崩壊区域調書

様式3-1 危害のおそれのある土地、著しい危害のおそれのある土地の設定図

調査年度

2024年度

急傾斜地の位置

箇所番号

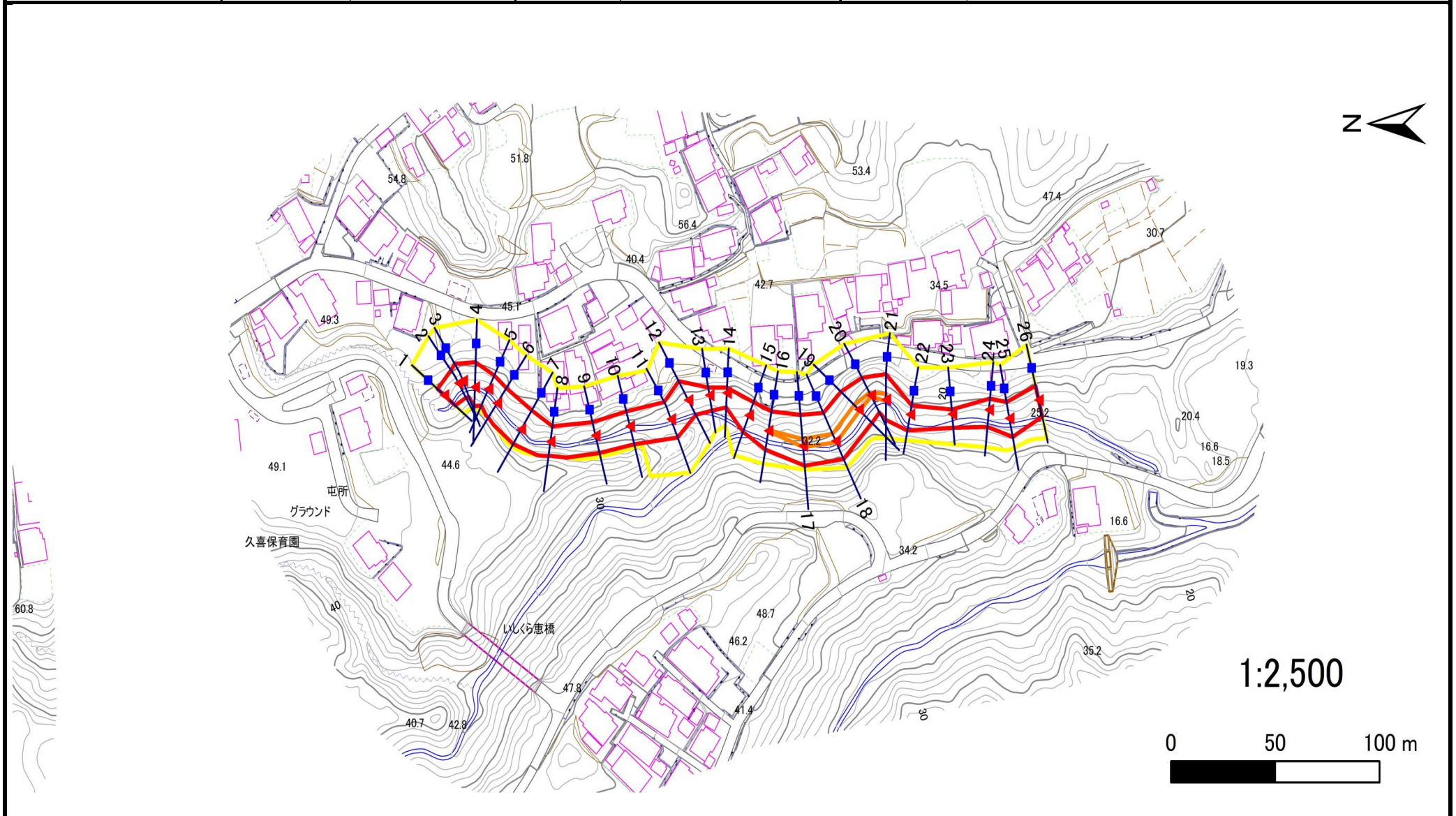
207AN253

箇所名

宇部町第20地割B

所在地

久慈市宇部町第20地割



凡例

- 上端
- ▲ 下端

— 横断測線

- 危害のおそれのある土地の区域
- 著しい危害のおそれのある土地の区域

- 土石等の移動による力が100kN/m²を超える範囲
- 土石等の堆積高が3mを超える範囲

急傾斜地の崩壊区域調書

様式3-2 建築物に作用すると想定される衝撃に関する事項(1/2)

調査年度

2024年度

急傾斜地の位置		207AN253		箇所名		宇部町第20地割B		所在地		久慈市宇部町第20地割						
横断 測線 番号	急傾斜地の下端に隣接する土地								急傾斜地内							
	土石等の移動の高さと力の大きさ				土石等の堆積高さと力の大きさ				土石等の移動の高さと力の大きさ				土石等の堆積高さと力の大きさ			
	区分	高さ (m)	下端からの距離 (m)	力の大きさ (kN/m ²)	区分	下端からの水平 距離(m)	高さ (m)	力の大きさ (kN/m ²)	区分	高さ (m)	上端からの比高 (m)	力の大きさ (kN/m ²)	区分	上端からの比高 (m)	高さ (m)	力の大きさ (kN/m ²)
1	100kN/m ² を超える	—	— ~ —	—	3mを超える	— ~ —	—	—	100kN/m ² を超える	—	— ~ —	—	3mを超える	— ~ —	—	—
	それ以外	1.00	0.00 ~ 6.81	86.08	それ以外	0.00 ~ 6.81	1.85	9.37	それ以外	1.00	5.00 ~ 8.50	86.08	それ以外	5.00 ~ 8.50	1.85	9.37
2	100kN/m ² を超える	—	— ~ —	—	3mを超える	— ~ —	—	—	100kN/m ² を超える	—	— ~ —	—	3mを超える	— ~ —	—	—
	それ以外	1.00	0.00 ~ 6.95	88.14	それ以外	0.00 ~ 0.00	1.63	8.24	それ以外	1.00	5.00 ~ 9.08	88.14	それ以外	5.00 ~ 9.08	1.63	8.24
3	100kN/m ² を超える	—	— ~ —	—	3mを超える	— ~ —	—	—	100kN/m ² を超える	—	— ~ —	—	3mを超える	— ~ —	—	—
	それ以外	1.00	0.00 ~ 7.44	95.06	それ以外	0.00 ~ 7.44	2.02	10.22	それ以外	1.00	5.00 ~ 10.24	95.06	それ以外	5.00 ~ 10.24	2.02	10.22
4	100kN/m ² を超える	1.00	0.00 ~ 0.14	102.02	3mを超える	— ~ —	—	—	100kN/m ² を超える	1.00	11.23 ~ 11.67	102.02	3mを超える	— ~ —	—	—
	それ以外	1.00	0.14 ~ 7.92	100.00	それ以外	0.00 ~ 7.92	2.02	10.22	それ以外	1.00	5.00 ~ 11.23	100.00	それ以外	5.00 ~ 11.67	2.02	10.22
5	100kN/m ² を超える	—	— ~ —	—	3mを超える	— ~ —	—	—	100kN/m ² を超える	—	— ~ —	—	3mを超える	— ~ —	—	—
	それ以外	1.00	0.00 ~ 7.58	97.00	それ以外	0.00 ~ 7.58	2.20	11.14	それ以外	1.00	5.00 ~ 10.02	97.00	それ以外	5.00 ~ 10.02	2.20	11.14
6	100kN/m ² を超える	1.00	0.00 ~ 0.09	101.31	3mを超える	— ~ —	—	—	100kN/m ² を超える	1.00	10.54 ~ 10.78	101.31	3mを超える	— ~ —	—	—
	それ以外	1.00	0.09 ~ 7.87	100.00	それ以外	0.00 ~ 7.87	2.16	10.92	それ以外	1.00	5.00 ~ 10.54	100.00	それ以外	5.00 ~ 10.78	2.16	10.92
7	100kN/m ² を超える	—	— ~ —	—	3mを超える	— ~ —	—	—	100kN/m ² を超える	—	— ~ —	—	3mを超える	— ~ —	—	—
	それ以外	1.00	0.00 ~ 7.15	90.90	それ以外	0.00 ~ 7.15	1.93	9.76	それ以外	1.00	5.00 ~ 10.45	90.90	それ以外	5.00 ~ 10.45	1.93	9.76
8	100kN/m ² を超える	—	— ~ —	—	3mを超える	— ~ —	—	—	100kN/m ² を超える	—	— ~ —	—	3mを超える	— ~ —	—	—
	それ以外	1.00	0.00 ~ 7.71	98.85	それ以外	0.00 ~ 7.71	2.25	11.38	それ以外	1.00	5.00 ~ 10.41	98.85	それ以外	5.00 ~ 10.41	2.25	11.38
9	100kN/m ² を超える	—	— ~ —	—	3mを超える	— ~ —	—	—	100kN/m ² を超える	—	— ~ —	—	3mを超える	— ~ —	—	—
	それ以外	1.00	0.00 ~ 7.50	95.87	それ以外	0.00 ~ 7.50	2.36	11.93	それ以外	1.00	5.00 ~ 10.35	95.87	それ以外	5.00 ~ 10.35	2.36	11.93
10	100kN/m ² を超える	—	— ~ —	—	3mを超える	— ~ —	—	—	100kN/m ² を超える	—	— ~ —	—	3mを超える	— ~ —	—	—
	それ以外	1.00	0.00 ~ 7.73	99.14	それ以外	0.00 ~ 7.73	2.36	11.94	それ以外	1.00	5.00 ~ 10.93	99.14	それ以外	5.00 ~ 10.93	2.36	11.94
11	100kN/m ² を超える	1.00	0.00 ~ 0.42	106.22	3mを超える	— ~ —	—	—	100kN/m ² を超える	1.00	10.89 ~ 12.05	106.22	3mを超える	— ~ —	—	—
	それ以外	1.00	0.42 ~ 8.21	100.00	それ以外	0.00 ~ 8.21	2.33	11.76	それ以外	1.00	5.00 ~ 10.89	100.00	それ以外	5.00 ~ 12.05	2.33	11.76
12	100kN/m ² を超える	—	— ~ —	—	3mを超える	— ~ —	—	—	100kN/m ² を超える	—	— ~ —	—	3mを超える	— ~ —	—	—
	それ以外	1.00	0.00 ~ 7.11	90.27	それ以外	0.00 ~ 7.11	1.93	9.76	それ以外	1.00	5.00 ~ 10.31	90.27	それ以外	5.00 ~ 10.31	1.93	9.76
13	100kN/m ² を超える	—	— ~ —	—	3mを超える	— ~ —	—	—	100kN/m ² を超える	—	— ~ —	—	3mを超える	— ~ —	—	—
	それ以外	1.00	0.00 ~ 6.44	81.05	それ以外	0.00 ~ 6.44	1.79	9.04	それ以外	1.00	5.00 ~ 7.63	81.05	それ以外	5.00 ~ 7.63	1.79	9.04
14	100kN/m ² を超える	—	— ~ —	—	3mを超える	— ~ —	—	—	100kN/m ² を超える	—	— ~ —	—	3mを超える	— ~ —	—	—
	それ以外	1.00	0.00 ~ 5.96	74.64	それ以外	0.00 ~ 5.96	1.79	9.06	それ以外	1.00	5.00 ~ 6.80	74.64	それ以外	5.00 ~ 6.80	1.79	9.06
15	100kN/m ² を超える	—	— ~ —	—	3mを超える	— ~ —	—	—	100kN/m ² を超える	—	— ~ —	—	3mを超える	— ~ —	—	—
	それ以外	1.00	0.00 ~ 7.39	94.33	それ以外	0.00 ~ 0.00	1.77	8.95	それ以外	1.00	5.00 ~ 9.57	94.33	それ以外	5.00 ~ 9.57	1.77	8.95

急傾斜地の崩壊区域調書

様式3-2 建築物に作用すると想定される衝撃に関する事項(2/2)

調査年度

2024年度

急傾斜地の位置		箇所番号			箇所名		宇部町第20地割B		所在地		久慈市宇部町第20地割					
横断 測線 番号	急傾斜地の下端に隣接する土地									急傾斜地内						
	土石等の移動の高さと力の大きさ				土石等の堆積高さとの大きさ				土石等の移動の高さと力の大きさ				土石等の堆積高さとの大きさ			
	区分	高さ (m)	下端からの距離(m)	力の大きさ (kN/m ²)	区分	下端からの水平距離 (m)	高さ (m)	力の大きさ (kN/m ²)	区分	高さ (m)	上端からの比高(m)	力の大きさ (kN/m ²)	区分	上端からの比高(m)	高さ (m)	力の大きさ (kN/m ²)
16	100kN/m ² を超える	1.00	0.00 ~ 0.08	101.21	3mを超える	— ~ —	—	—	100kN/m ² を超える	1.00	10.64 ~ 10.87	101.21	3mを超える	— ~ —	—	—
	それ以外	1.00	0.08 ~ 7.87	100.00	それ以外	0.00 ~ 7.87	2.12	10.69	それ以外	1.00	5.00 ~ 10.64	100.00	それ以外	5.00 ~ 10.87	2.12	10.69
17	100kN/m ² を超える	1.00	0.00 ~ 0.52	107.68	3mを超える	— ~ —	—	—	100kN/m ² を超える	1.00	11.39 ~ 13.23	107.68	3mを超える	— ~ —	—	—
	それ以外	1.00	0.52 ~ 8.30	100.00	それ以外	0.00 ~ 8.30	2.01	10.15	それ以外	1.00	5.00 ~ 11.39	100.00	それ以外	5.00 ~ 13.23	2.01	10.15
18	100kN/m ² を超える	1.00	0.00 ~ 0.60	108.94	3mを超える	— ~ —	—	—	100kN/m ² を超える	1.00	11.29 ~ 13.41	108.94	3mを超える	— ~ —	—	—
	それ以外	1.00	0.60 ~ 8.39	100.00	それ以外	0.00 ~ 8.39	2.02	10.20	それ以外	1.00	5.00 ~ 11.29	100.00	それ以外	5.00 ~ 13.41	2.02	10.20
19	100kN/m ² を超える	1.00	0.00 ~ 0.64	109.58	3mを超える	— ~ —	—	—	100kN/m ² を超える	1.00	10.79 ~ 12.81	109.58	3mを超える	— ~ —	—	—
	それ以外	1.00	0.64 ~ 8.43	100.00	それ以外	0.00 ~ 8.43	2.08	10.52	それ以外	1.00	5.00 ~ 10.79	100.00	それ以外	5.00 ~ 12.81	2.08	10.52
20	100kN/m ² を超える	1.00	0.00 ~ 0.40	105.84	3mを超える	— ~ —	—	—	100kN/m ² を超える	1.00	10.53 ~ 11.61	105.84	3mを超える	— ~ —	—	—
	それ以外	1.00	0.40 ~ 8.18	100.00	それ以外	0.00 ~ 8.18	2.19	11.06	それ以外	1.00	5.00 ~ 10.53	100.00	それ以外	5.00 ~ 11.61	2.19	11.06
21	100kN/m ² を超える	1.00	0.00 ~ 0.59	108.78	3mを超える	— ~ —	—	—	100kN/m ² を超える	1.00	10.72 ~ 12.52	108.78	3mを超える	— ~ —	—	—
	それ以外	1.00	0.59 ~ 8.38	100.00	それ以外	0.00 ~ 8.38	2.10	10.60	それ以外	1.00	5.00 ~ 10.72	100.00	それ以外	5.00 ~ 12.52	2.10	10.60
22	100kN/m ² を超える	—	— ~ —	—	3mを超える	— ~ —	—	—	100kN/m ² を超える	—	— ~ —	—	3mを超える	— ~ —	—	—
	それ以外	1.00	0.00 ~ 6.72	84.90	それ以外	0.00 ~ 6.72	1.81	9.15	それ以外	1.00	5.00 ~ 8.20	84.90	それ以外	5.00 ~ 8.20	1.81	9.15
23	100kN/m ² を超える	—	— ~ —	—	3mを超える	— ~ —	—	—	100kN/m ² を超える	—	— ~ —	—	3mを超える	— ~ —	—	—
	それ以外	1.00	0.00 ~ 5.64	70.46	それ以外	0.00 ~ 0.00	1.67	8.42	それ以外	1.00	5.00 ~ 6.33	70.46	それ以外	5.00 ~ 6.33	1.67	8.42
24	100kN/m ² を超える	—	— ~ —	—	3mを超える	— ~ —	—	—	100kN/m ² を超える	—	— ~ —	—	3mを超える	— ~ —	—	—
	それ以外	1.00	0.00 ~ 7.09	90.01	それ以外	0.00 ~ 7.09	1.93	9.78	それ以外	1.00	5.00 ~ 9.54	90.01	それ以外	5.00 ~ 9.54	1.93	9.78
25	100kN/m ² を超える	1.00	0.00 ~ 0.08	101.12	3mを超える	— ~ —	—	—	100kN/m ² を超える	1.00	10.72 ~ 10.92	101.12	3mを超える	— ~ —	—	—
	それ以外	1.00	0.08 ~ 7.86	100.00	それ以外	0.00 ~ 7.86	2.29	11.56	それ以外	1.00	5.00 ~ 10.72	100.00	それ以外	5.00 ~ 10.92	2.29	11.56
26	100kN/m ² を超える	—	— ~ —	—	3mを超える	— ~ —	—	—	100kN/m ² を超える	—	— ~ —	—	3mを超える	— ~ —	—	—
	それ以外	1.00	0.00 ~ 7.01	88.93	それ以外	0.00 ~ 0.00	1.65	8.33	それ以外	1.00	5.00 ~ 9.07	88.93	それ以外	5.00 ~ 9.07	1.65	8.33
	100kN/m ² を超える		~		3mを超える	~			100kN/m ² を超える		~		3mを超える	~		
	それ以外		~		それ以外	~			それ以外		~		それ以外	~		
	100kN/m ² を超える		~		3mを超える	~			100kN/m ² を超える		~		3mを超える	~		
	それ以外		~		それ以外	~			それ以外		~		それ以外	~		
	100kN/m ² を超える		~		3mを超える	~			100kN/m ² を超える		~		3mを超える	~		
	それ以外		~		それ以外	~			それ以外		~		それ以外	~		