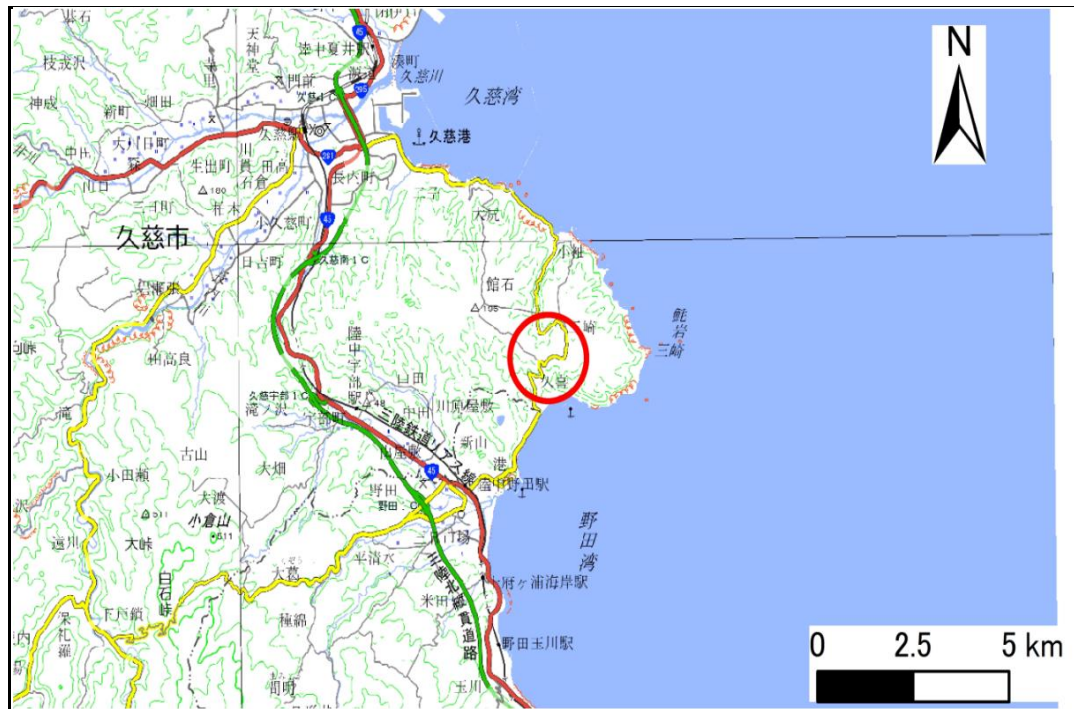


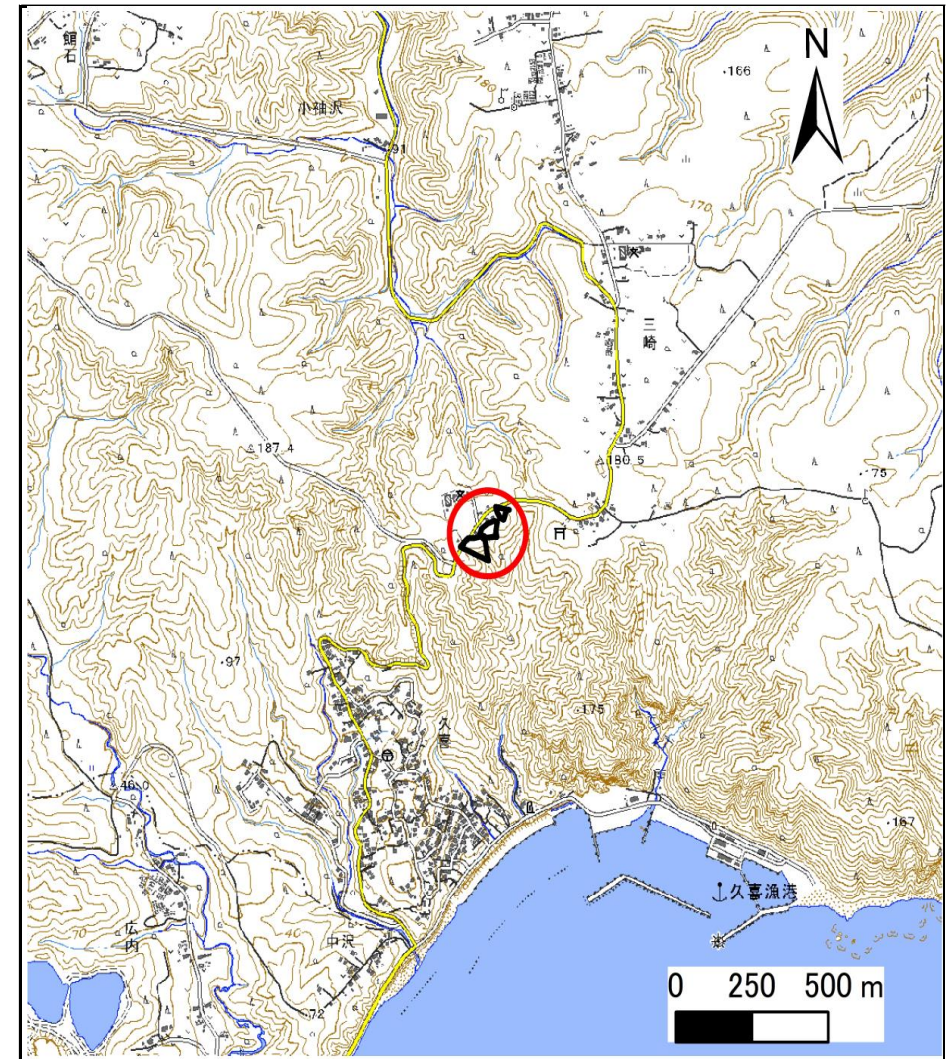
土砂災害防止に関する基礎調査(急傾斜地の崩壊)

表紙 概況、位置図

自然現象の種類	急傾斜地の崩壊
箇所番号	207AN225
箇所名	宇部町第21地割A
所在地	久慈市宇部町第21地割
調査機関	県北広域振興局土木部



概況図(S=1:200,000)



位置図(S=1:25,000)

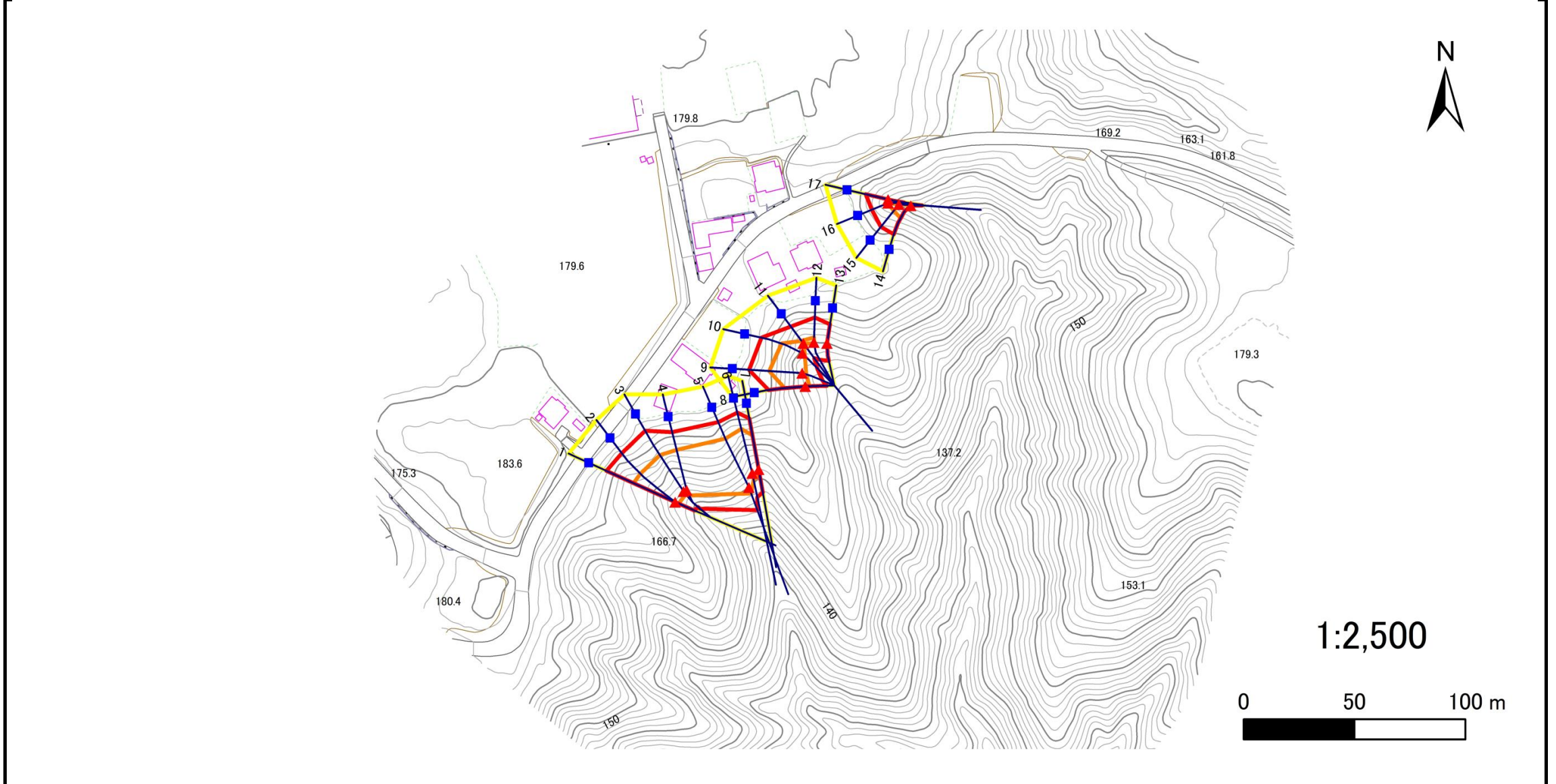
急傾斜地の崩壊区域調査

様式3-1 危害のおそれのある土地、著しい危害のおそれのある土地の設定図

調査年度

2024年度

急傾斜地の位置 | 箇所番号 | 207AN225 | 箇所名 | 宇部町第21地割A | 所在地 | 久慈市宇部町第21地割



凡例

■ 上端
▲ 下端

— 横断測線

■ 危害のおそれのある土地の区域
■ 著しい危害のおそれのある土地の区域

■ 土石等の移動による力が 100kN/m^2 を超える範囲
■ 土石等の堆積高が 3m を超える範囲

急傾斜地の崩壊区域調査

様式3-1 危害のおそれのある土地、著しい危害のおそれのある土地の設定図(1/3)

調査年度

2024年度

急傾斜地の位置

箇所番号

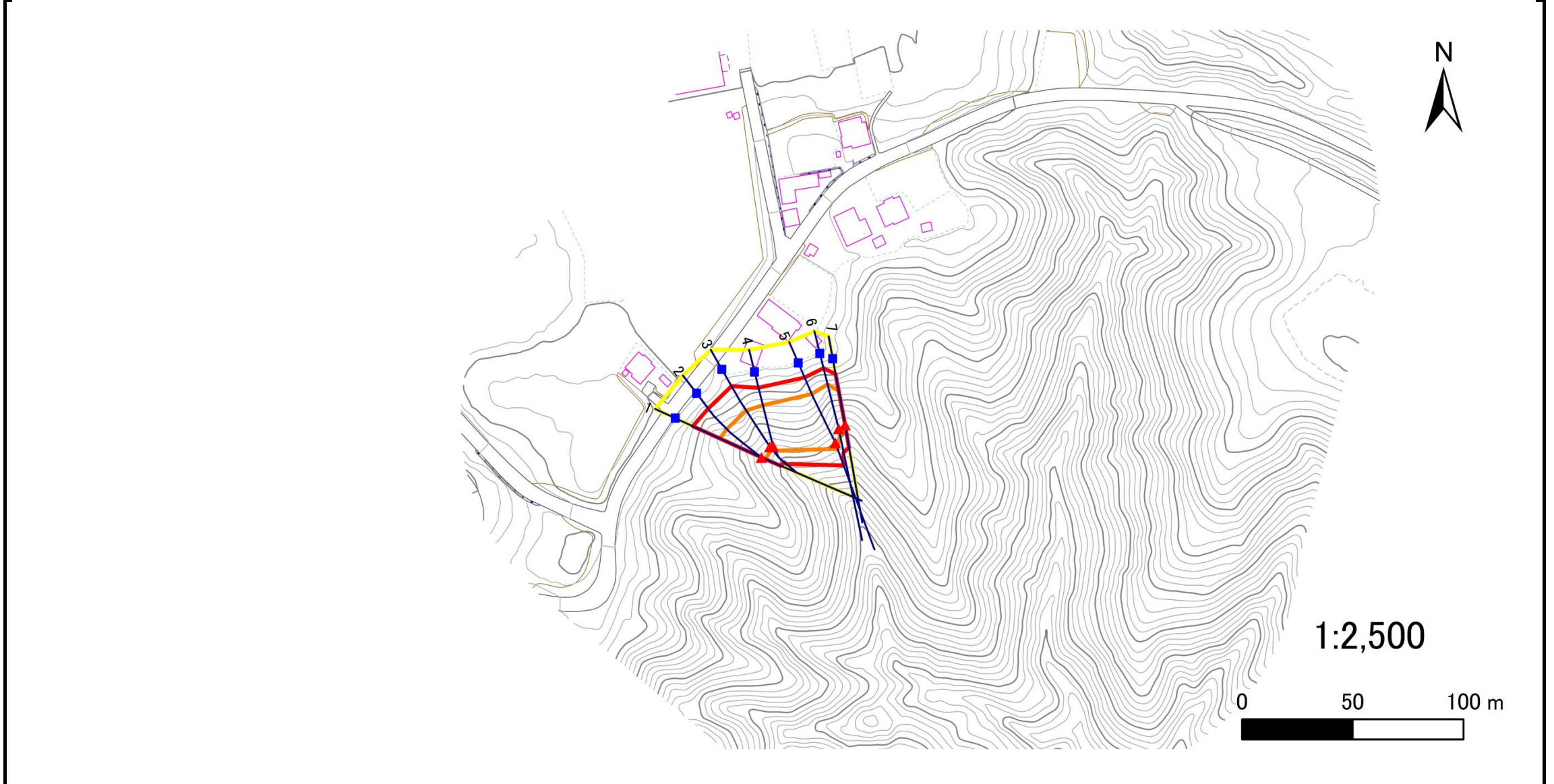
207AN225

箇所名

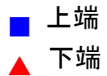
宇部町第21地割A

所在地

久慈市宇部町第21地割



凡例



上端

下端



横断測線



危害のおそれのある土地の区域

著しい危害のおそれのある土地の区域



土石等の移動による力が100kN/m²を超える範囲

土石等の堆積高が3mを超える範囲

急傾斜地の崩壊区域調書

様式3-1 危害のおそれのある土地、著しい危害のおそれのある土地の設定図(2/3)

調査年度

2024年度

急傾斜地の位置

箇所番号

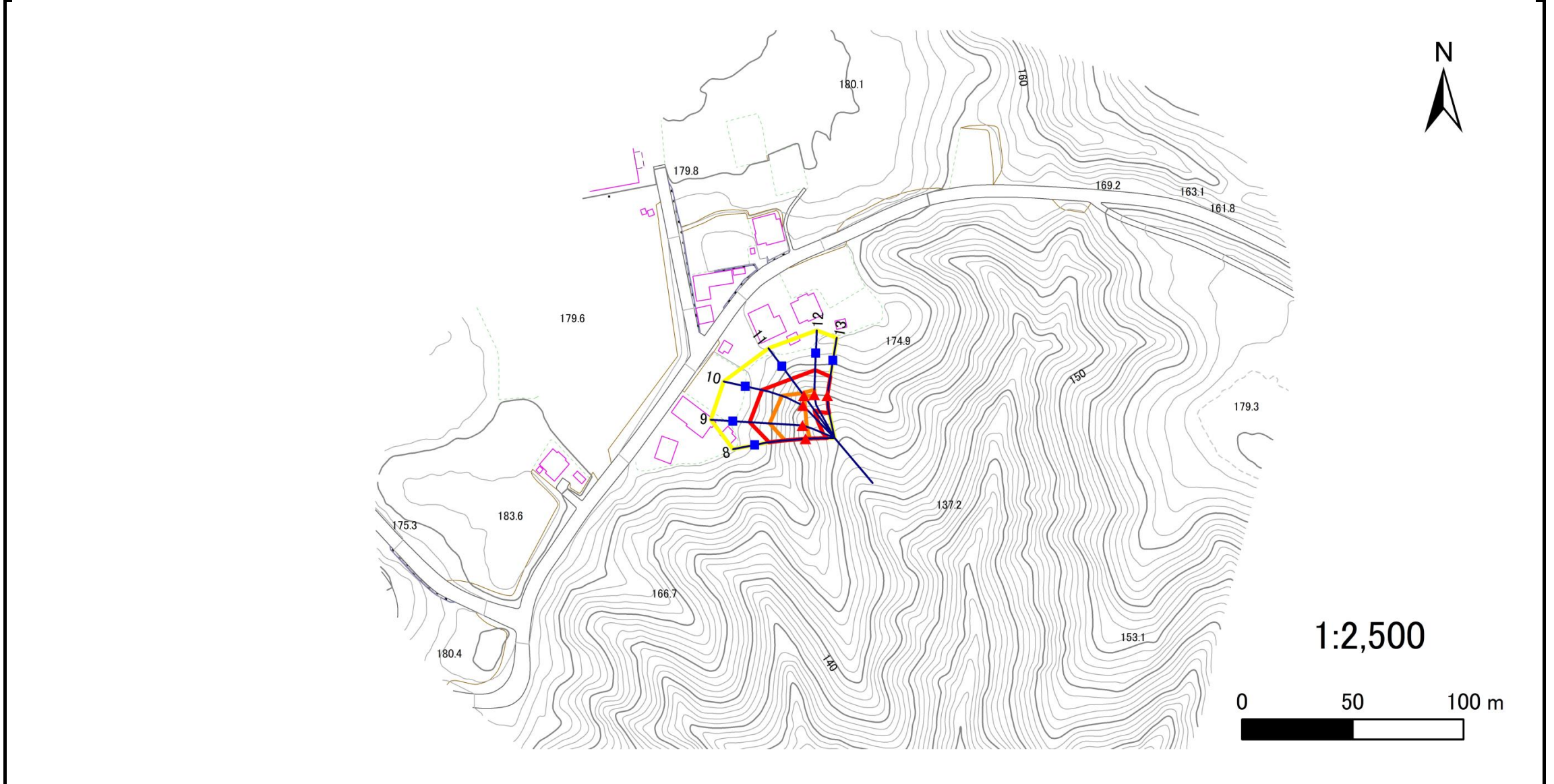
207AN225

箇所名

宇部町第21地割A

所在地

久慈市宇部町第21地割



凡例

- 上端
- ▲ 下端

— 横断測線

- ▭ 危害のおそれのある土地の区域
- ▭ 著しい危害のおそれのある土地の区域

- ▭ 土石等の移動による力が100kN/m²を超える範囲
- ▭ 土石等の堆積高が3mを超える範囲

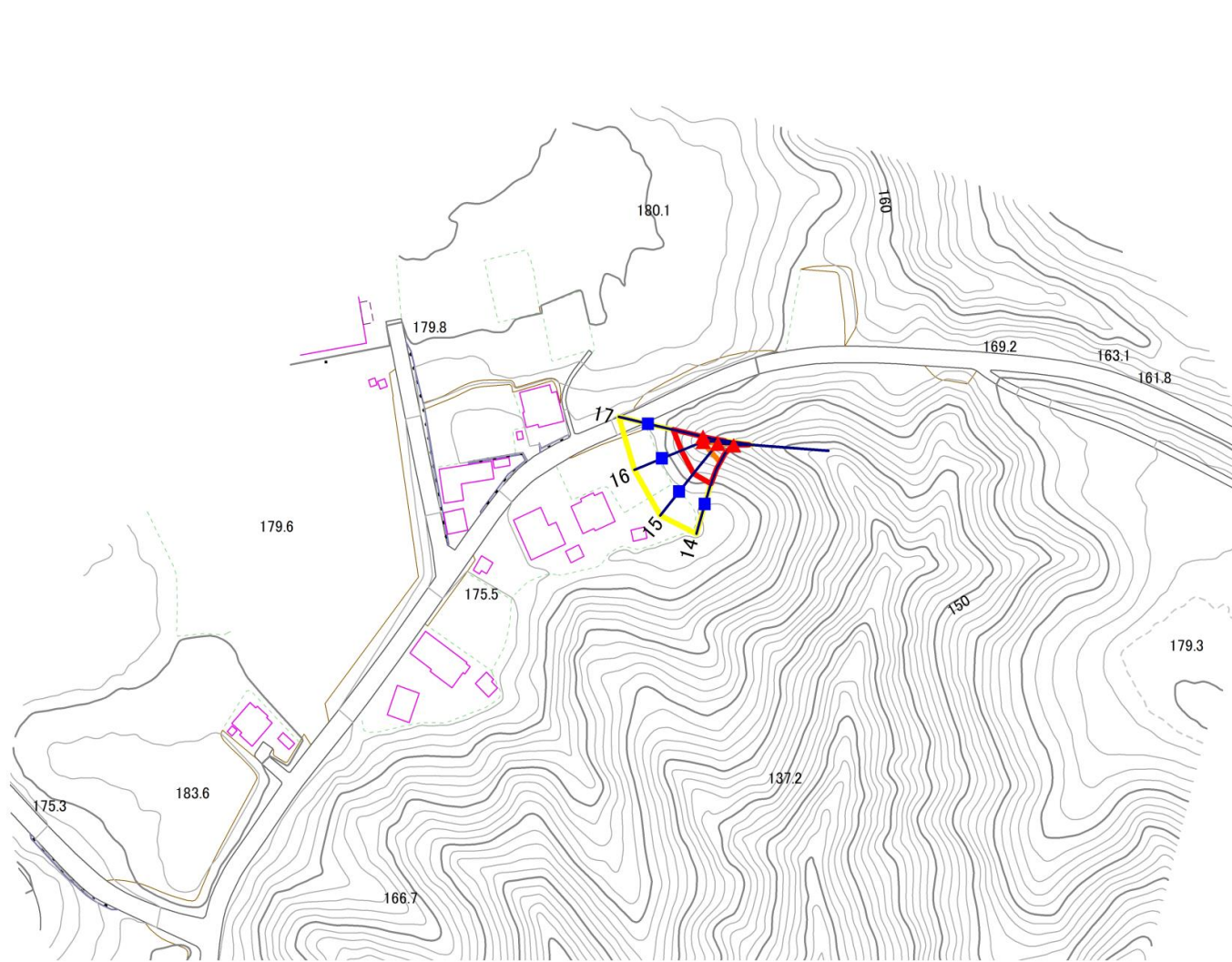
急傾斜地の崩壊区域調書

様式3-1 危害のおそれのある土地、著しい危害のおそれのある土地の設定図(3/3)

調査年度

2024年度

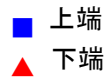
急傾斜地の位置 箇所番号 207AN225 箇所名 宇部町第21地割A 所在地 久慈市宇部町第21地割



1:2,500



凡例



横断測線



危害のおそれのある土地の区域

著しい危害のおそれのある土地の区域



土石等の移動による力が100kN/m²を超える範囲

土石等の堆積高が3mを超える範囲

急傾斜地の崩壊区域調書

様式3-2 建築物に作用すると想定される衝撃に関する事項(1/2)

調査年度

2024年度

急傾斜地の位置		箇所番号		207AN225		箇所名		宇部町第21地割A		所在地		久慈市宇部町第21地割				
横断 測線 番号	急傾斜地の下端に隣接する土地								急傾斜地内							
	土石等の移動の高さと力の大きさ				土石等の堆積高さとの大きさ				土石等の移動の高さと力の大きさ				土石等の堆積高さとの大きさ			
	区分	高さ (m)	下端からの距離 (m)	力の大きさ (kN/m ²)	区分	下端からの水平 距離(m)	高さ (m)	力の大きさ (kN/m ²)	区分	高さ (m)	上端からの比高 (m)	力の大きさ (kN/m ²)	区分	上端からの比高 (m)	高さ (m)	力の大きさ (kN/m ²)
1	100kN/m ² を超える	1.00	0.00 ~ 1.55	123.69	3mを超える	— ~ —	—	—	100kN/m ² を超える	1.00	12.68 ~ 24.54	123.69	3mを超える	— ~ —	—	—
	それ以外	1.00	1.55 ~ 9.34	100.00	それ以外	0.00 ~ 9.34	2.39	12.09	それ以外	1.00	5.00 ~ 12.68	100.00	それ以外	5.00 ~ 24.54	2.39	12.09
2	100kN/m ² を超える	1.00	0.00 ~ 1.67	125.61	3mを超える	— ~ —	—	—	100kN/m ² を超える	1.00	12.28 ~ 24.07	125.61	3mを超える	— ~ —	—	—
	それ以外	1.00	1.67 ~ 9.46	100.00	それ以外	0.00 ~ 9.46	2.41	12.20	それ以外	1.00	5.00 ~ 12.28	100.00	それ以外	5.00 ~ 24.07	2.41	12.20
3	100kN/m ² を超える	1.00	0.00 ~ 1.61	124.55	3mを超える	— ~ —	—	—	100kN/m ² を超える	1.00	12.37 ~ 23.60	124.55	3mを超える	— ~ —	—	—
	それ以外	1.00	1.61 ~ 9.39	100.00	それ以外	0.00 ~ 9.39	2.41	12.18	それ以外	1.00	5.00 ~ 12.37	100.00	それ以外	5.00 ~ 23.60	2.41	12.18
4	100kN/m ² を超える	1.00	0.00 ~ 2.54	139.82	3mを超える	— ~ —	—	—	100kN/m ² を超える	1.00	10.67 ~ 23.61	139.82	3mを超える	— ~ —	—	—
	それ以外	1.00	2.54 ~ 10.32	100.00	それ以外	0.00 ~ 10.32	2.61	13.20	それ以外	1.00	5.00 ~ 10.67	100.00	それ以外	5.00 ~ 23.61	2.61	13.20
5	100kN/m ² を超える	1.00	0.00 ~ 2.88	145.57	3mを超える	— ~ —	—	—	100kN/m ² を超える	1.00	10.64 ~ 27.70	145.57	3mを超える	— ~ —	—	—
	それ以外	1.00	2.88 ~ 10.66	100.00	それ以外	0.00 ~ 10.66	2.95	14.91	それ以外	1.00	5.00 ~ 10.64	100.00	それ以外	5.00 ~ 27.70	2.95	14.91
6	100kN/m ² を超える	1.00	0.00 ~ 2.88	145.68	3mを超える	0.00 ~ 0.03	3.02	15.25	100kN/m ² を超える	1.00	10.54 ~ 25.62	145.68	3mを超える	25.00 ~ 25.62	3.02	15.25
	それ以外	1.00	2.88 ~ 10.67	100.00	それ以外	0.03 ~ 10.67	3.00	15.16	それ以外	1.00	5.00 ~ 10.54	100.00	それ以外	5.00 ~ 25.00	3.00	15.16
7	100kN/m ² を超える	1.00	0.00 ~ 2.46	138.48	3mを超える	— ~ —	—	—	100kN/m ² を超える	1.00	10.57 ~ 21.75	138.48	3mを超える	— ~ —	—	—
	それ以外	1.00	2.46 ~ 10.24	100.00	それ以外	0.00 ~ 10.24	2.66	13.43	それ以外	1.00	5.00 ~ 10.57	100.00	それ以外	5.00 ~ 21.75	2.66	13.43
8	100kN/m ² を超える	1.00	0.00 ~ 1.90	129.34	3mを超える	— ~ —	—	—	100kN/m ² を超える	1.00	10.53 ~ 17.61	129.34	3mを超える	— ~ —	—	—
	それ以外	1.00	1.90 ~ 9.69	100.00	それ以外	0.00 ~ 9.69	2.36	11.93	それ以外	1.00	5.00 ~ 10.53	100.00	それ以外	5.00 ~ 17.61	2.36	11.93
9	100kN/m ² を超える	1.00	0.00 ~ 2.01	131.02	3mを超える	— ~ —	—	—	100kN/m ² を超える	1.00	11.01 ~ 20.84	131.02	3mを超える	— ~ —	—	—
	それ以外	1.00	2.01 ~ 9.79	100.00	それ以外	0.00 ~ 9.79	2.54	12.82	それ以外	1.00	5.00 ~ 11.01	100.00	それ以外	5.00 ~ 20.84	2.54	12.82
10	100kN/m ² を超える	1.00	0.00 ~ 1.55	123.66	3mを超える	— ~ —	—	—	100kN/m ² を超える	1.00	11.12 ~ 17.88	123.66	3mを超える	— ~ —	—	—
	それ以外	1.00	1.55 ~ 9.34	100.00	それ以外	0.00 ~ 9.34	2.21	11.17	それ以外	1.00	5.00 ~ 11.12	100.00	それ以外	5.00 ~ 17.88	2.21	11.17
11	100kN/m ² を超える	1.00	0.00 ~ 0.35	105.20	3mを超える	— ~ —	—	—	100kN/m ² を超える	1.00	10.64 ~ 11.64	105.20	3mを超える	— ~ —	—	—
	それ以外	1.00	0.35 ~ 8.14	100.00	それ以外	0.00 ~ 8.14	2.12	10.70	それ以外	1.00	5.00 ~ 10.64	100.00	それ以外	5.00 ~ 11.64	2.12	10.70
12	100kN/m ² を超える	1.00	0.00 ~ 0.46	106.82	3mを超える	— ~ —	—	—	100kN/m ² を超える	1.00	10.88 ~ 12.31	106.82	3mを超える	— ~ —	—	—
	それ以外	1.00	0.46 ~ 8.25	100.00	それ以外	0.00 ~ 8.25	2.07	10.44	それ以外	1.00	5.00 ~ 10.88	100.00	それ以外	5.00 ~ 12.31	2.07	10.44
13	100kN/m ² を超える	—	— ~ —	—	3mを超える	— ~ —	—	—	100kN/m ² を超える	—	— ~ —	—	3mを超える	— ~ —	—	—
	それ以外	1.00	0.00 ~ 7.76	99.68	それ以外	0.00 ~ 7.76	2.08	10.51	それ以外	1.00	5.00 ~ 10.74	99.68	それ以外	5.00 ~ 10.74	2.08	10.51
14	100kN/m ² を超える	1.00	0.00 ~ 1.49	122.64	3mを超える	— ~ —	—	—	100kN/m ² を超える	1.00	10.60 ~ 15.85	122.64	3mを超える	— ~ —	—	—
	それ以外	1.00	1.49 ~ 9.27	100.00	それ以外	0.00 ~ 9.27	2.31	11.68	それ以外	1.00	5.00 ~ 10.60	100.00	それ以外	5.00 ~ 15.85	2.31	11.68
15	100kN/m ² を超える	1.00	0.00 ~ 0.71	110.56	3mを超える	— ~ —	—	—	100kN/m ² を超える	1.00	11.02 ~ 13.42	110.56	3mを超える	— ~ —	—	—
	それ以外	1.00	0.71 ~ 8.49	100.00	それ以外	0.00 ~ 8.49	2.05	10.34	それ以外	1.00	5.00 ~ 11.02	100.00	それ以外	5.00 ~ 13.42	2.05	10.34

急傾斜地の崩壊区域調書

様式3-2 建築物に作用すると想定される衝撃に関する事項(2/2)

調査年度

2024年度

急傾斜地の位置		箇所番号		207AN225		箇所名		宇部町第21地割A		所在地		久慈市宇部町第21地割				
横断 測線 番号	急傾斜地の下端に隣接する土地								急傾斜地内							
	土石等の移動の高さと力の大きさ				土石等の堆積高さとの大きさ				土石等の移動の高さと力の大きさ				土石等の堆積高さとの大きさ			
	区分	高さ (m)	下端からの距離(m)	力の大きさ (kN/m ²)	区分	下端からの水平距離 (m)	高さ (m)	力の大きさ (kN/m ²)	区分	高さ (m)	上端からの比高(m)	力の大きさ (kN/m ²)	区分	上端からの比高(m)	高さ (m)	力の大きさ (kN/m ²)
16	100kN/m ² を超える	1.00	0.00 ~ 0.05	100.73	3mを超える	— ~ —	—	—	100kN/m ² を超える	1.00	10.60 ~ 10.73	100.73	3mを超える	— ~ —	—	—
	それ以外	1.00	0.05 ~ 7.83	100.00	それ以外	0.00 ~ 7.83	2.13	10.77	それ以外	1.00	5.00 ~ 10.60	100.00	それ以外	5.00 ~ 10.73	2.13	10.77
17	100kN/m ² を超える	—	— ~ —	—	3mを超える	— ~ —	—	—	100kN/m ² を超える	—	— ~ —	—	3mを超える	— ~ —	—	—
	それ以外	1.00	0.00 ~ 7.30	93.00	それ以外	0.00 ~ 7.30	1.93	9.76	それ以外	1.00	5.00 ~ 10.92	93.00	それ以外	5.00 ~ 10.92	1.93	9.76
	100kN/m ² を超える		~		3mを超える	~			100kN/m ² を超える		~		3mを超える	~		
	それ以外		~		それ以外	~			それ以外		~		それ以外	~		
	100kN/m ² を超える		~		3mを超える	~			100kN/m ² を超える		~		3mを超える	~		
	それ以外		~		それ以外	~			それ以外		~		それ以外	~		
	100kN/m ² を超える		~		3mを超える	~			100kN/m ² を超える		~		3mを超える	~		
	それ以外		~		それ以外	~			それ以外		~		それ以外	~		
	100kN/m ² を超える		~		3mを超える	~			100kN/m ² を超える		~		3mを超える	~		
	それ以外		~		それ以外	~			それ以外		~		それ以外	~		
	100kN/m ² を超える		~		3mを超える	~			100kN/m ² を超える		~		3mを超える	~		
	それ以外		~		それ以外	~			それ以外		~		それ以外	~		
	100kN/m ² を超える		~		3mを超える	~			100kN/m ² を超える		~		3mを超える	~		
	それ以外		~		それ以外	~			それ以外		~		それ以外	~		
	100kN/m ² を超える		~		3mを超える	~			100kN/m ² を超える		~		3mを超える	~		
	それ以外		~		それ以外	~			それ以外		~		それ以外	~		
	100kN/m ² を超える		~		3mを超える	~			100kN/m ² を超える		~		3mを超える	~		
	それ以外		~		それ以外	~			それ以外		~		それ以外	~		
	100kN/m ² を超える		~		3mを超える	~			100kN/m ² を超える		~		3mを超える	~		
	それ以外		~		それ以外	~			それ以外		~		それ以外	~		