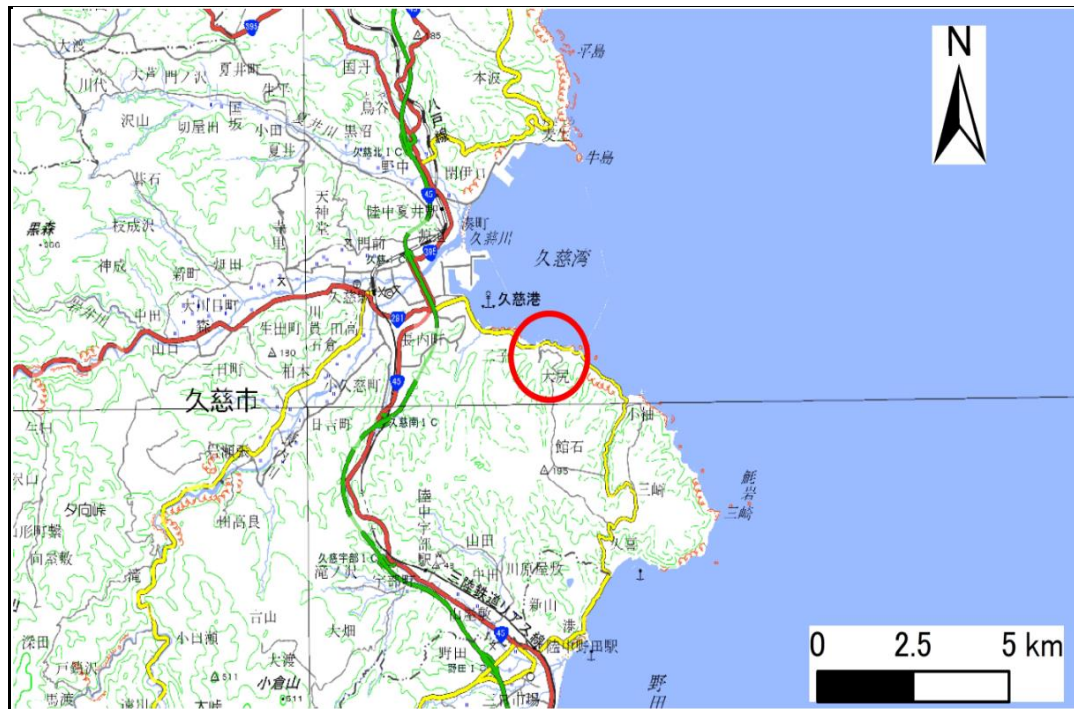


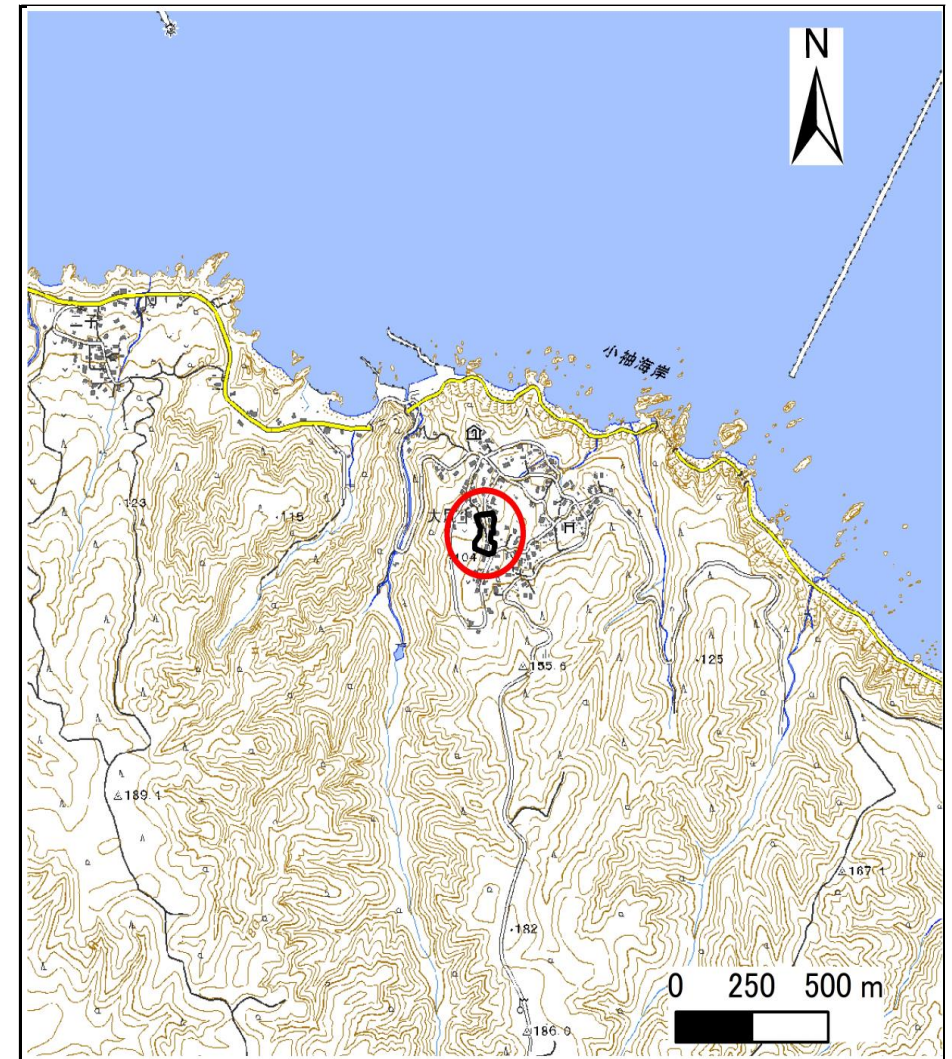
土砂災害防止に関する基礎調査(急傾斜地の崩壊)

表紙 概況、位置図

自然現象の種類	急傾斜地の崩壊
箇所番号	207AN186-1
箇所名	長内町第45地割A
所在地	久慈市長内町第45地割
調査機関	県北広域振興局土木部



概況図(S=1:200,000)



位置図(S=1:25,000)

急傾斜地の崩壊区域調書

様式3-1 危害のおそれのある土地、著しい危害のおそれのある土地の設定図

調査年度

2024年度

急傾斜地の位置

箇所番号

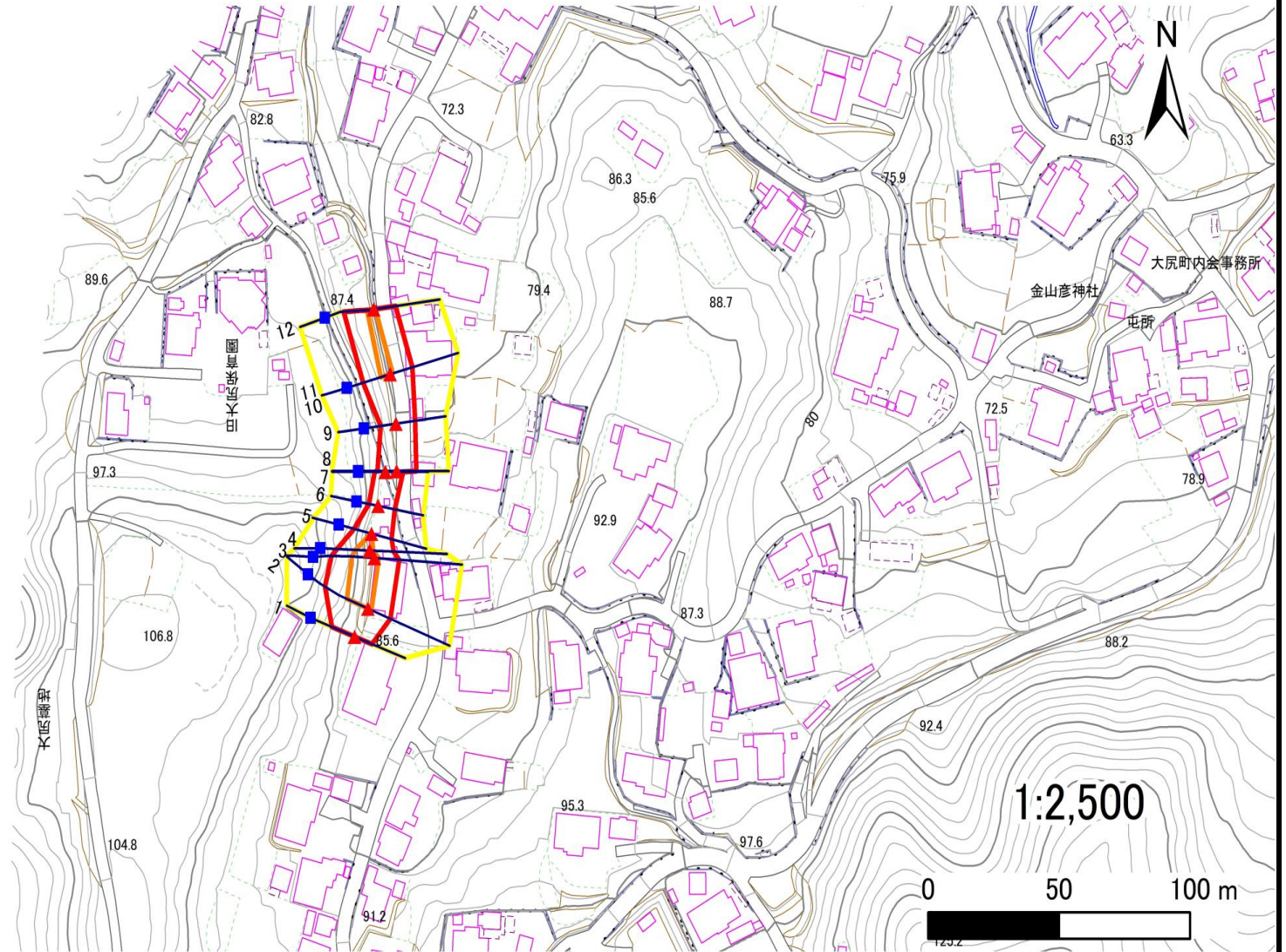
207AN186-1

箇所名

長内町第45地割A

所在地

久慈市長内町第45地割



凡例

- 上端
- ▲ 下端

— 横断測線

- 危害のおそれのある土地の区域
- 著しい危害のおそれのある土地の区域

- 土石等の移動による力が100kN/m²を超える範囲
- 土石等の堆積高が3mを超える範囲

急傾斜地の崩壊区域調査書

様式3-2 建築物に作用すると想定される衝撃に関する事項(1/1)

調査年度

2024年度

急傾斜地の位置		箇所番号		207AN186-1		箇所名		長内町第45地割A		所在地		久慈市長内町第45地割				
横断 測線 番号	急傾斜地の下端に隣接する土地								急傾斜地内							
	土石等の移動の高さと力の大きさ				土石等の堆積高さと力の大きさ				土石等の移動の高さと力の大きさ				土石等の堆積高さと力の大きさ			
	区分	高さ (m)	下端からの距離 (m)	力の大きさ (kN/m ²)	区分	下端からの水平 距離(m)	高さ (m)	力の大きさ (kN/m ²)	区分	高さ (m)	上端からの比高 (m)	力の大きさ (kN/m ²)	区分	上端からの比高 (m)	高さ (m)	力の大きさ (kN/m ²)
1	100kN/m ² を超える	—	— ~ —	—	3mを超える	— ~ —	—	—	100kN/m ² を超える	—	— ~ —	—	3mを超える	— ~ —	—	—
	それ以外	1.00	0.00 ~ 7.10	90.20	それ以外	0.00 ~ 7.10	1.93	9.76	それ以外	1.00	5.00 ~ 10.30	90.20	それ以外	5.00 ~ 10.30	1.93	9.76
2	100kN/m ² を超える	1.00	0.00 ~ 1.37	120.86	3mを超える	— ~ —	—	—	100kN/m ² を超える	1.00	11.11 ~ 16.76	120.86	3mを超える	— ~ —	—	—
	それ以外	1.00	1.37 ~ 9.16	100.00	それ以外	0.00 ~ 9.16	2.21	11.17	それ以外	1.00	5.00 ~ 11.11	100.00	それ以外	5.00 ~ 16.76	2.21	11.17
3	100kN/m ² を超える	1.00	0.00 ~ 1.64	125.05	3mを超える	— ~ —	—	—	100kN/m ² を超える	1.00	10.65 ~ 16.76	125.05	3mを超える	— ~ —	—	—
	それ以外	1.00	1.64 ~ 9.42	100.00	それ以外	0.00 ~ 9.42	2.30	11.61	それ以外	1.00	5.00 ~ 10.65	100.00	それ以外	5.00 ~ 16.76	2.30	11.61
4	100kN/m ² を超える	1.00	0.00 ~ 1.32	120.02	3mを超える	— ~ —	—	—	100kN/m ² を超える	1.00	10.53 ~ 14.76	120.02	3mを超える	— ~ —	—	—
	それ以外	1.00	1.32 ~ 9.11	100.00	それ以外	0.00 ~ 9.11	2.20	11.11	それ以外	1.00	5.00 ~ 10.53	100.00	それ以外	5.00 ~ 14.76	2.20	11.11
5	100kN/m ² を超える	1.00	0.00 ~ 0.04	100.63	3mを超える	— ~ —	—	—	100kN/m ² を超える	1.00	10.65 ~ 10.76	100.63	3mを超える	— ~ —	—	—
	それ以外	1.00	0.04 ~ 7.83	100.00	それ以外	0.00 ~ 7.83	2.27	11.46	それ以外	1.00	5.00 ~ 10.65	100.00	それ以外	5.00 ~ 10.76	2.27	11.46
6	100kN/m ² を超える	—	— ~ —	—	3mを超える	— ~ —	—	—	100kN/m ² を超える	—	— ~ —	—	3mを超える	— ~ —	—	—
	それ以外	1.00	0.00 ~ 6.42	80.80	それ以外	0.00 ~ 6.42	2.02	10.19	それ以外	1.00	5.00 ~ 8.76	80.80	それ以外	5.00 ~ 8.76	2.02	10.19
7	100kN/m ² を超える	—	— ~ —	—	3mを超える	— ~ —	—	—	100kN/m ² を超える	—	— ~ —	—	3mを超える	— ~ —	—	—
	それ以外	1.00	0.00 ~ 6.74	85.20	それ以外	0.00 ~ 6.74	1.79	9.06	それ以外	1.00	5.00 ~ 8.21	85.20	それ以外	5.00 ~ 8.21	1.79	9.06
8	100kN/m ² を超える	—	— ~ —	—	3mを超える	— ~ —	—	—	100kN/m ² を超える	—	— ~ —	—	3mを超える	— ~ —	—	—
	それ以外	1.00	0.00 ~ 7.44	95.00	それ以外	0.00 ~ 0.00	1.67	8.46	それ以外	1.00	5.00 ~ 9.95	95.00	それ以外	5.00 ~ 9.95	1.67	8.46
9	100kN/m ² を超える	—	— ~ —	—	3mを超える	— ~ —	—	—	100kN/m ² を超える	—	— ~ —	—	3mを超える	— ~ —	—	—
	それ以外	1.00	0.00 ~ 7.39	94.24	それ以外	0.00 ~ 0.00	1.78	8.99	それ以外	1.00	5.00 ~ 9.56	94.24	それ以外	5.00 ~ 9.56	1.78	8.99
10	100kN/m ² を超える	1.00	0.00 ~ 0.97	114.48	3mを超える	— ~ —	—	—	100kN/m ² を超える	1.00	10.53 ~ 13.42	114.48	3mを超える	— ~ —	—	—
	それ以外	1.00	0.97 ~ 8.75	100.00	それ以外	0.00 ~ 8.75	2.20	11.12	それ以外	1.00	5.00 ~ 10.53	100.00	それ以外	5.00 ~ 13.42	2.20	11.12
11	100kN/m ² を超える	1.00	0.00 ~ 0.97	114.48	3mを超える	— ~ —	—	—	100kN/m ² を超える	1.00	10.53 ~ 13.42	114.48	3mを超える	— ~ —	—	—
	それ以外	1.00	0.97 ~ 8.75	100.00	それ以外	0.00 ~ 8.75	2.20	11.12	それ以外	1.00	5.00 ~ 10.53	100.00	それ以外	5.00 ~ 13.42	2.20	11.12
12	100kN/m ² を超える	1.00	0.00 ~ 0.53	107.92	3mを超える	— ~ —	—	—	100kN/m ² を超える	1.00	10.96 ~ 12.68	107.92	3mを超える	— ~ —	—	—
	それ以外	1.00	0.53 ~ 8.32	100.00	それ以外	0.00 ~ 8.32	2.05	10.38	それ以外	1.00	5.00 ~ 10.96	100.00	それ以外	5.00 ~ 12.68	2.05	10.38
	100kN/m ² を超える		~		3mを超える	~			100kN/m ² を超える		~		3mを超える	~		
	それ以外		~		それ以外	~			それ以外		~		それ以外	~		
	100kN/m ² を超える		~		3mを超える	~			100kN/m ² を超える		~		3mを超える	~		
	それ以外		~		それ以外	~			それ以外		~		それ以外	~		
	100kN/m ² を超える		~		3mを超える	~			100kN/m ² を超える		~		3mを超える	~		
	それ以外		~		それ以外	~			それ以外		~		それ以外	~		