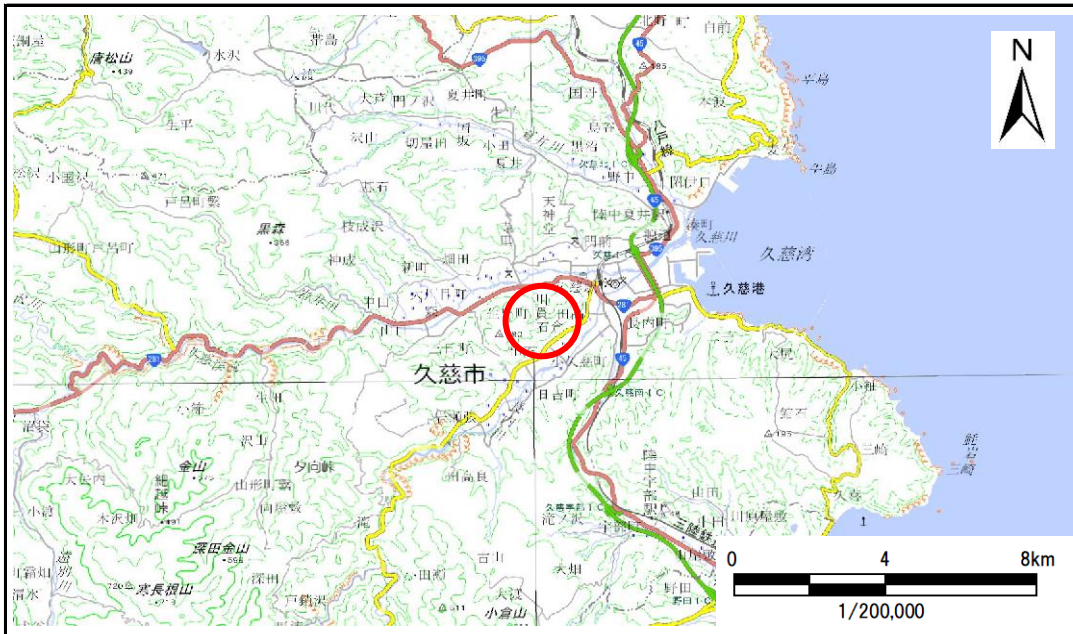


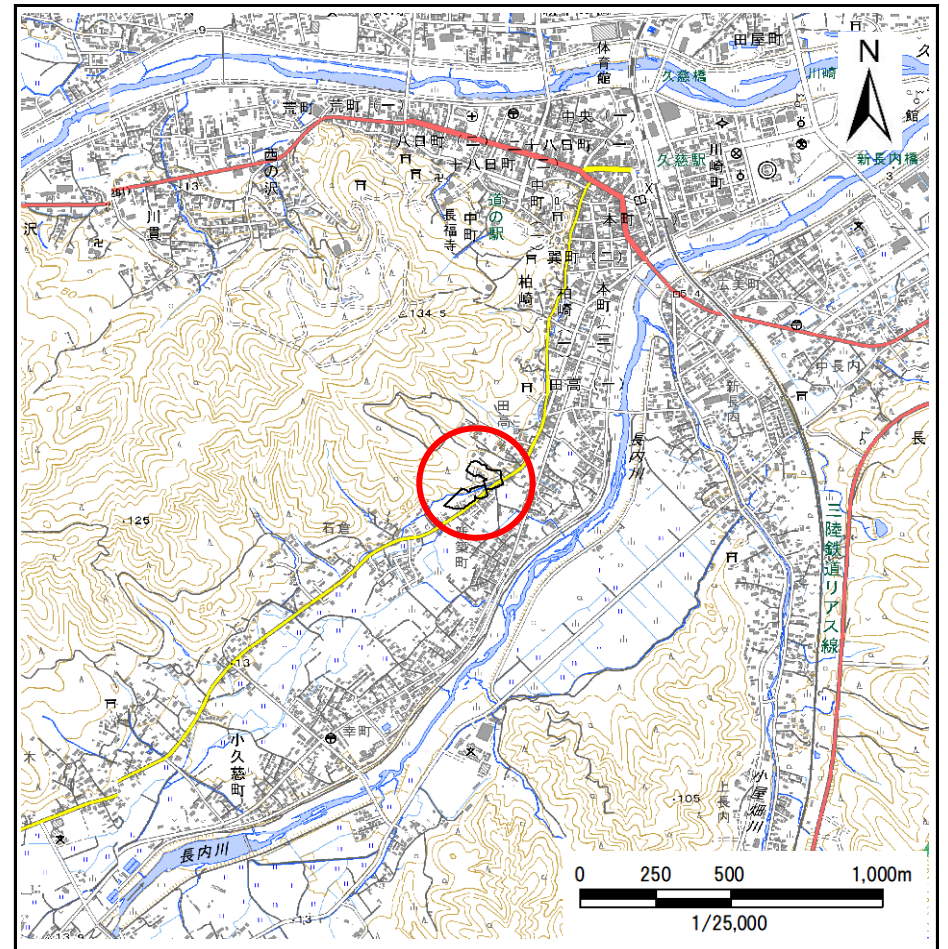
土砂災害防止に関する基礎調査(急傾斜地の崩壊)

表紙 概況、位置図

自然現象の種類	急傾斜地の崩壊
箇所番号	207AN128
箇所名	長内町-1
所在地	久慈市長内町第9地割
調査機関	県北広域振興局土木部



概況図(S=1:200,000)



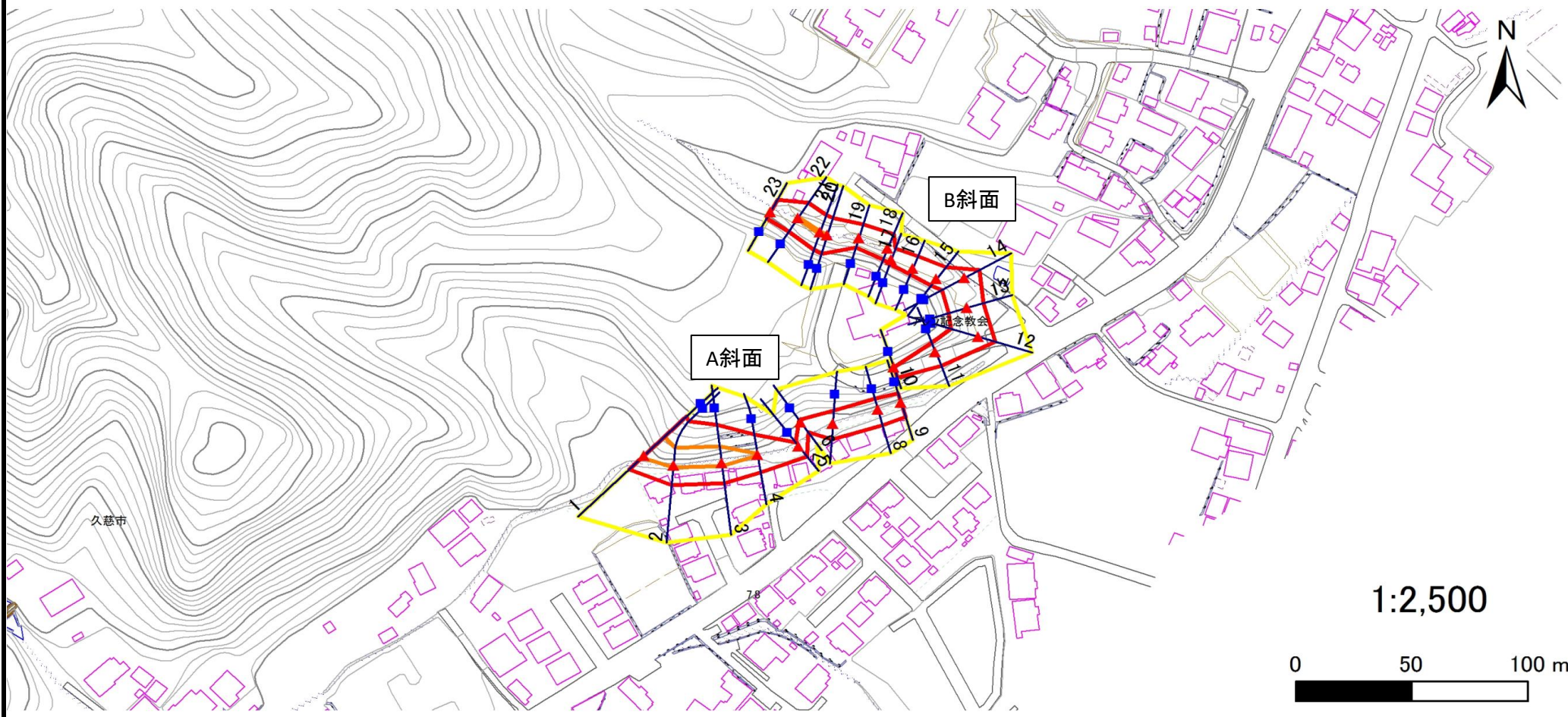
位置図(S=1:25,000)

急傾斜地の崩壊区域調査

様式3-1 危害のおそれのある土地、著しい危害のおそれのある土地の設定図

調査年度	令和5年度
------	-------

急傾斜地の位置	箇所番号	207AN128	箇所名	長内町-1	所在地	久慈市長内町第9地割
---------	------	----------	-----	-------	-----	------------



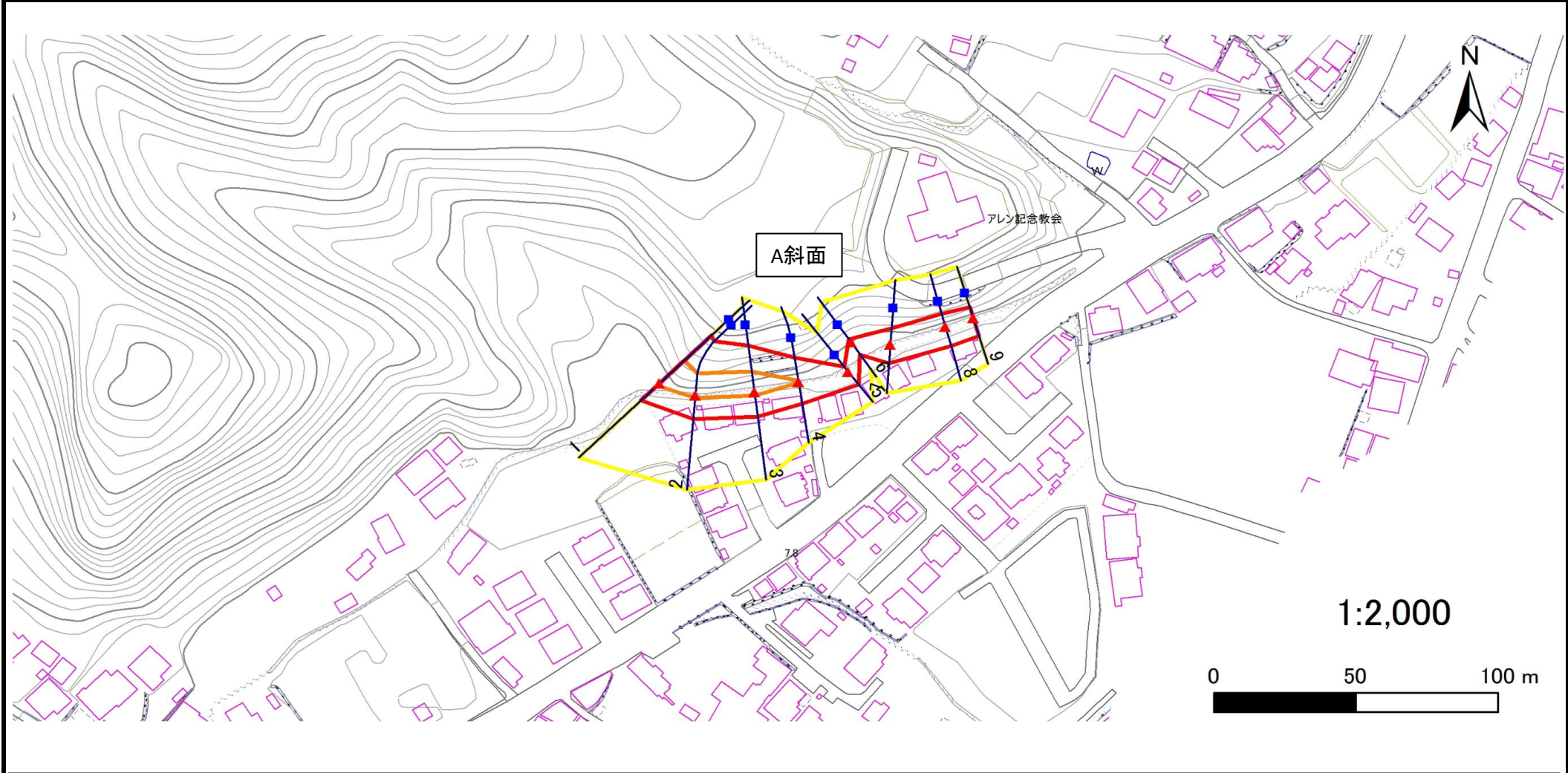
凡例	■ 上端	— 横断測線	■ 危険のおそれのある土地の区域	■ 土石等の移動による力が100kN/m ² を超える範囲
	▲ 下端		■ 著しい危害のおそれのある土地の区域	■ 土石等の堆積高が3mを超える範囲

急傾斜地の崩壊区域調査

様式3-1 危害のおそれのある土地、著しい危害のおそれのある土地の設定図

調査年度 令和5年度

急傾斜地の位置	箇所番号	207AN128-1	箇所名	長内町-1	所在地	久慈市長内町第9地割
---------	------	------------	-----	-------	-----	------------



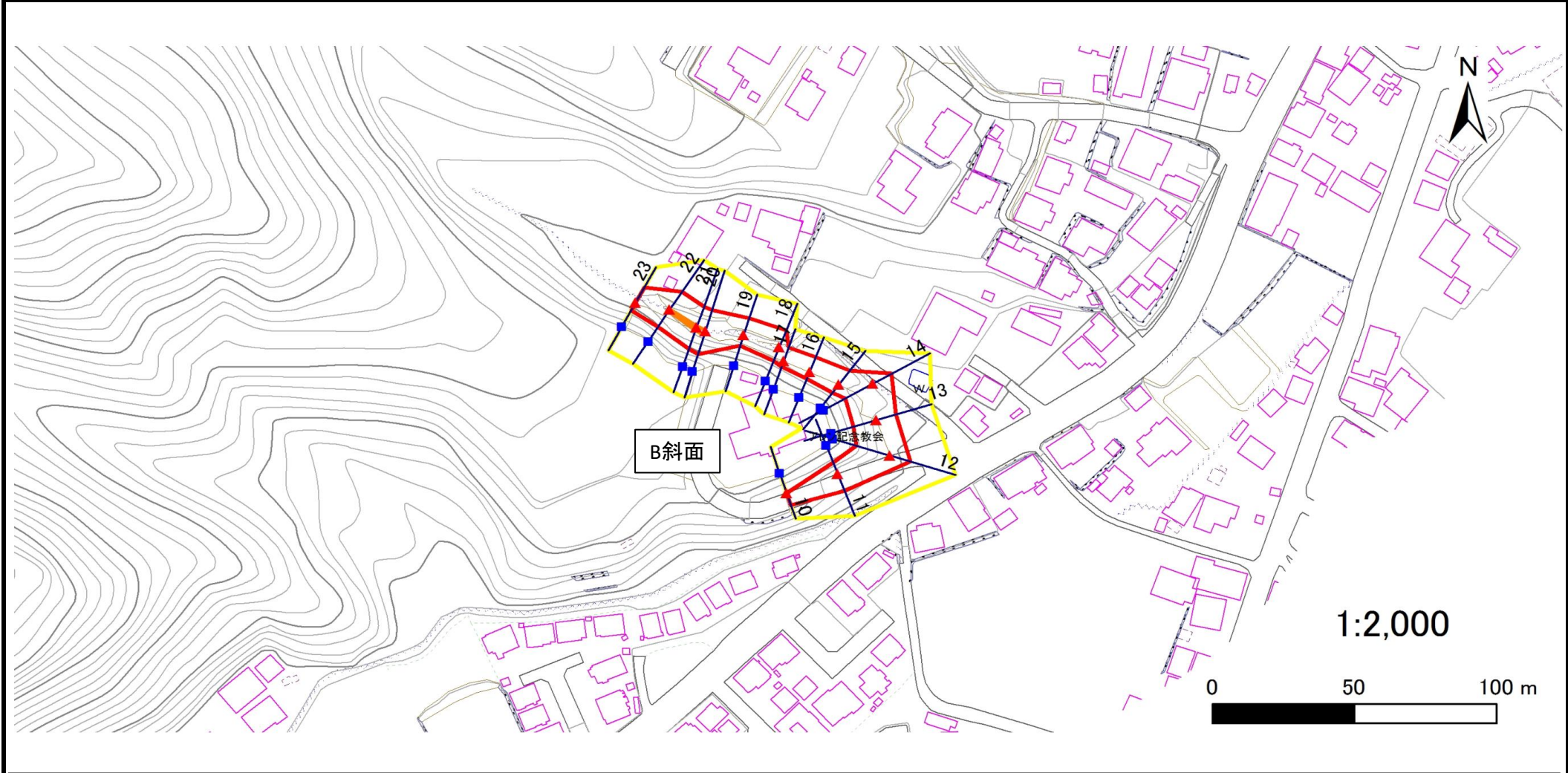
凡例	■ 上端	— 横断測線	▭ 危害のおそれのある土地の区域	▭ 土石等の移動による力が100kN/m ² を超える範囲
	▲ 下端		▭ 著しい危害のおそれのある土地の区域	▭ 土石等の堆積高が3mを超える範囲

急傾斜地の崩壊区域調査

様式3-1 危害のおそれのある土地、著しい危害のおそれのある土地の設定図

調査年度 令和5年度

急傾斜地の位置	箇所番号	207AN128-2	箇所名	長内町-1	所在地	久慈市長内町第9地割
---------	------	------------	-----	-------	-----	------------



凡例	■ 上端	— 横断測線	▭ 危害のおそれのある土地の区域	▭ 土石等の移動による力が100kN/m ² を超える範囲
	▲ 下端		▭ 著しい危害のおそれのある土地の区域	▭ 土石等の堆積高が3mを超える範囲

急傾斜地の崩壊区域調書

様式3-2 建築物に作用すると想定される衝撃に関する事項(1/2)

調査年度	令和5年度
------	-------

急傾斜地の位置		207AN128		箇所名		長内町-1		所在地		久慈市長内町第9地割						
横断 測線 番号	急傾斜地の下端に隣接する土地								急傾斜地内							
	土石等の移動の高さと力の大きさ				土石等の堆積高さと力の大きさ				土石等の移動の高さと力の大きさ				土石等の堆積高さと力の大きさ			
	区分	高さ (m)	下端からの距離 (m)	力の大きさ (kN/m ²)	区分	下端からの水平 距離(m)	高さ (m)	力の大きさ (kN/m ²)	区分	高さ (m)	上端からの比高 (m)	力の大きさ (kN/m ²)	区分	上端からの比高 (m)	高さ (m)	力の大きさ (kN/m ²)
1	100kN/m ² を超える	1.00	0.00 ~ 1.16	117.50	3mを超える	— ~ —	—	—	100kN/m ² を超える	1.00	12.68 ~ 19.69	117.50	3mを超える	— ~ —	—	—
	それ以外	1.00	1.16 ~ 8.94	100.00	それ以外	0.00 ~ 8.94	2.10	11.22	それ以外	1.00	5.00 ~ 12.68	100.00	それ以外	5.00 ~ 19.69	2.10	11.22
2	100kN/m ² を超える	1.00	0.00 ~ 0.88	113.12	3mを超える	— ~ —	—	—	100kN/m ² を超える	1.00	12.69 ~ 17.38	113.12	3mを超える	— ~ —	—	—
	それ以外	1.00	0.88 ~ 8.66	100.00	それ以外	0.00 ~ 8.66	2.10	11.22	それ以外	1.00	5.00 ~ 12.69	100.00	それ以外	5.00 ~ 17.38	2.10	11.22
3	100kN/m ² を超える	1.00	0.00 ~ 1.22	118.45	3mを超える	— ~ —	—	—	100kN/m ² を超える	1.00	11.22 ~ 16.19	118.45	3mを超える	— ~ —	—	—
	それ以外	1.00	1.22 ~ 9.01	100.00	それ以外	0.00 ~ 9.01	2.20	11.76	それ以外	1.00	5.00 ~ 11.22	100.00	それ以外	5.00 ~ 16.19	2.20	11.76
4	100kN/m ² を超える	1.00	0.00 ~ 0.12	101.80	3mを超える	— ~ —	—	—	100kN/m ² を超える	1.00	10.89 ~ 11.25	101.80	3mを超える	— ~ —	—	—
	それ以外	1.00	0.12 ~ 7.91	100.00	それ以外	0.00 ~ 7.91	2.06	11.05	それ以外	1.00	5.00 ~ 10.89	100.00	それ以外	5.00 ~ 11.25	2.06	11.05
5	100kN/m ² を超える	—	— ~ —	—	3mを超える	— ~ —	—	—	100kN/m ² を超える	—	— ~ —	—	3mを超える	— ~ —	—	—
	それ以外	1.00	0.00 ~ 5.96	74.65	それ以外	0.00 ~ 5.96	1.87	9.99	それ以外	1.00	5.00 ~ 7.00	74.65	それ以外	5.00 ~ 7.00	1.87	9.99
6	100kN/m ² を超える	—	— ~ —	—	3mを超える	— ~ —	—	—	100kN/m ² を超える	—	— ~ —	—	3mを超える	— ~ —	—	—
	それ以外	1.00	0.00 ~ 5.48	68.38	それ以外	0.00 ~ 5.48	1.75	9.37	それ以外	1.00	5.00 ~ 6.00	68.38	それ以外	5.00 ~ 6.00	1.75	9.37
7	100kN/m ² を超える	—	— ~ —	—	3mを超える	— ~ —	—	—	100kN/m ² を超える	—	— ~ —	—	3mを超える	— ~ —	—	—
	それ以外	1.00	0.00 ~ 6.97	88.29	それ以外	0.00 ~ 0.00	1.65	8.84	それ以外	1.00	5.00 ~ 8.94	88.29	それ以外	5.00 ~ 8.94	1.65	8.84
8	100kN/m ² を超える	—	— ~ —	—	3mを超える	— ~ —	—	—	100kN/m ² を超える	—	— ~ —	—	3mを超える	— ~ —	—	—
	それ以外	1.00	0.00 ~ 7.18	91.34	それ以外	0.00 ~ 7.18	2.45	13.11	それ以外	1.00	5.00 ~ 10.19	91.34	それ以外	5.00 ~ 10.19	2.45	13.11
9	100kN/m ² を超える	—	— ~ —	—	3mを超える	— ~ —	—	—	100kN/m ² を超える	—	— ~ —	—	3mを超える	— ~ —	—	—
	それ以外	1.00	0.00 ~ 6.88	87.11	それ以外	0.00 ~ 6.88	1.89	10.10	それ以外	1.00	5.00 ~ 8.80	87.11	それ以外	5.00 ~ 8.80	1.89	10.10
10	100kN/m ² を超える	—	— ~ —	—	3mを超える	— ~ —	—	—	100kN/m ² を超える	—	— ~ —	—	3mを超える	— ~ —	—	—
	それ以外	1.00	0.00 ~ 4.70	58.60	それ以外	0.00 ~ 0.00	1.64	8.76	それ以外	1.00	5.00 ~ 5.00	58.60	それ以外	5.00 ~ 5.00	1.64	8.76
11	100kN/m ² を超える	—	— ~ —	—	3mを超える	— ~ —	—	—	100kN/m ² を超える	—	— ~ —	—	3mを超える	— ~ —	—	—
	それ以外	1.00	0.00 ~ 6.75	85.36	それ以外	0.00 ~ 6.75	1.73	9.24	それ以外	1.00	5.00 ~ 8.22	85.36	それ以外	5.00 ~ 8.22	1.73	9.24
12	100kN/m ² を超える	—	— ~ —	—	3mを超える	— ~ —	—	—	100kN/m ² を超える	—	— ~ —	—	3mを超える	— ~ —	—	—
	それ以外	1.00	0.00 ~ 7.65	98.03	それ以外	0.00 ~ 7.65	1.93	10.33	それ以外	1.00	5.00 ~ 12.15	98.03	それ以外	5.00 ~ 12.15	1.93	10.33
13	100kN/m ² を超える	—	— ~ —	—	3mを超える	— ~ —	—	—	100kN/m ² を超える	—	— ~ —	—	3mを超える	— ~ —	—	—
	それ以外	1.00	0.00 ~ 7.28	92.74	それ以外	0.00 ~ 7.28	1.98	10.62	それ以外	1.00	5.00 ~ 10.15	92.74	それ以外	5.00 ~ 10.15	1.98	10.62
14	100kN/m ² を超える	—	— ~ —	—	3mを超える	— ~ —	—	—	100kN/m ² を超える	—	— ~ —	—	3mを超える	— ~ —	—	—
	それ以外	1.00	0.00 ~ 7.46	95.23	それ以外	0.00 ~ 7.46	1.93	10.33	それ以外	1.00	5.00 ~ 11.45	95.23	それ以外	5.00 ~ 11.45	1.93	10.33
15	100kN/m ² を超える	—	— ~ —	—	3mを超える	— ~ —	—	—	100kN/m ² を超える	—	— ~ —	—	3mを超える	— ~ —	—	—
	それ以外	1.00	0.00 ~ 6.51	81.99	それ以外	0.00 ~ 6.51	1.73	9.24	それ以外	1.00	5.00 ~ 7.74	81.99	それ以外	5.00 ~ 7.74	1.73	9.24

急傾斜地の崩壊区域調査

様式3-2 建築物に作用すると想定される衝撃に関する事項(2/2)

調査年度	令和5年度
------	-------

急傾斜地の位置		207AN128			箇所名		長内町-1		所在地		久慈市長内町第9地割					
横断 測線 番号	急傾斜地の下端に隣接する土地										急傾斜地内					
	土石等の移動の高さと力の大きさ				土石等の堆積高さとの大きさ				土石等の移動の高さと力の大きさ				土石等の堆積高さとの大きさ			
	区分	高さ (m)	下端からの距離 (m)	力の大きさ (kN/m ²)	区分	下端からの水平 距離(m)	高さ (m)	力の大きさ (kN/m ²)	区分	高さ (m)	上端からの比高 (m)	力の大きさ (kN/m ²)	区分	上端からの比高 (m)	高さ (m)	力の大きさ (kN/m ²)
16	100kN/m ² を超える	—	— ~ —	—	3mを超える	— ~ —	—	100kN/m ² を超える	—	— ~ —	—	3mを超える	— ~ —	—	—	—
	それ以外	1.00	0.00 ~ 5.96	74.66	それ以外	0.00 ~ 0.00	1.69	9.02	それ以外	1.00	5.00 ~ 6.82	74.66	それ以外	5.00 ~ 6.82	1.69	9.02
17	100kN/m ² を超える	—	— ~ —	—	3mを超える	— ~ —	—	100kN/m ² を超える	—	— ~ —	—	3mを超える	— ~ —	—	—	—
	それ以外	1.00	0.00 ~ 5.30	66.13	それ以外	0.00 ~ 0.00	1.57	8.38	それ以外	1.00	5.00 ~ 6.23	66.13	それ以外	5.00 ~ 6.23	1.57	8.38
18	100kN/m ² を超える	—	— ~ —	—	3mを超える	— ~ —	—	100kN/m ² を超える	—	— ~ —	—	3mを超える	— ~ —	—	—	—
	それ以外	1.00	0.00 ~ 6.71	84.82	それ以外	0.00 ~ 0.00	1.63	8.74	それ以外	1.00	5.00 ~ 8.51	84.82	それ以外	5.00 ~ 8.51	1.63	8.74
19	100kN/m ² を超える	—	— ~ —	—	3mを超える	— ~ —	—	100kN/m ² を超える	—	— ~ —	—	3mを超える	— ~ —	—	—	—
	それ以外	1.00	0.00 ~ 6.44	81.10	それ以外	0.00 ~ 0.00	1.66	8.89	それ以外	1.00	5.00 ~ 7.78	81.10	それ以外	5.00 ~ 7.78	1.66	8.89
20	100kN/m ² を超える	1.00	0.00 ~ 0.39	105.73	3mを超える	— ~ —	—	100kN/m ² を超える	1.00	10.54 ~ 11.61	105.73	3mを超える	— ~ —	—	—	—
	それ以外	1.00	0.39 ~ 8.17	100.00	それ以外	0.00 ~ 8.17	2.17	11.59	それ以外	1.00	5.00 ~ 10.54	100.00	それ以外	5.00 ~ 11.61	2.17	11.59
21	100kN/m ² を超える	1.00	0.00 ~ 0.29	104.28	3mを超える	— ~ —	—	100kN/m ² を超える	1.00	10.55 ~ 11.34	104.28	3mを超える	— ~ —	—	—	—
	それ以外	1.00	0.29 ~ 8.08	100.00	それ以外	0.00 ~ 8.08	2.16	11.55	それ以外	1.00	5.00 ~ 10.55	100.00	それ以外	5.00 ~ 11.34	2.16	11.55
22	100kN/m ² を超える	1.00	0.00 ~ 0.16	102.28	3mを超える	— ~ —	—	100kN/m ² を超える	1.00	10.54 ~ 10.95	102.28	3mを超える	— ~ —	—	—	—
	それ以外	1.00	0.16 ~ 7.94	100.00	それ以外	0.00 ~ 7.94	2.21	11.85	それ以外	1.00	5.00 ~ 10.54	100.00	それ以外	5.00 ~ 10.95	2.21	11.85
23	100kN/m ² を超える	—	— ~ —	—	3mを超える	— ~ —	—	100kN/m ² を超える	—	— ~ —	—	3mを超える	— ~ —	—	—	—
	それ以外	1.00	0.00 ~ 6.34	79.72	それ以外	0.00 ~ 6.34	1.74	9.34	それ以外	1.00	5.00 ~ 7.42	79.72	それ以外	5.00 ~ 7.42	1.74	9.34
	100kN/m ² を超える		~		3mを超える	~		100kN/m ² を超える		~		3mを超える	~			
	それ以外		~		それ以外	~		それ以外		~		それ以外	~			
	100kN/m ² を超える		~		3mを超える	~		100kN/m ² を超える		~		3mを超える	~			
	それ以外		~		それ以外	~		それ以外		~		それ以外	~			
	100kN/m ² を超える		~		3mを超える	~		100kN/m ² を超える		~		3mを超える	~			
	それ以外		~		それ以外	~		それ以外		~		それ以外	~			
	100kN/m ² を超える		~		3mを超える	~		100kN/m ² を超える		~		3mを超える	~			
	それ以外		~		それ以外	~		それ以外		~		それ以外	~			
	100kN/m ² を超える		~		3mを超える	~		100kN/m ² を超える		~		3mを超える	~			
	それ以外		~		それ以外	~		それ以外		~		それ以外	~			