

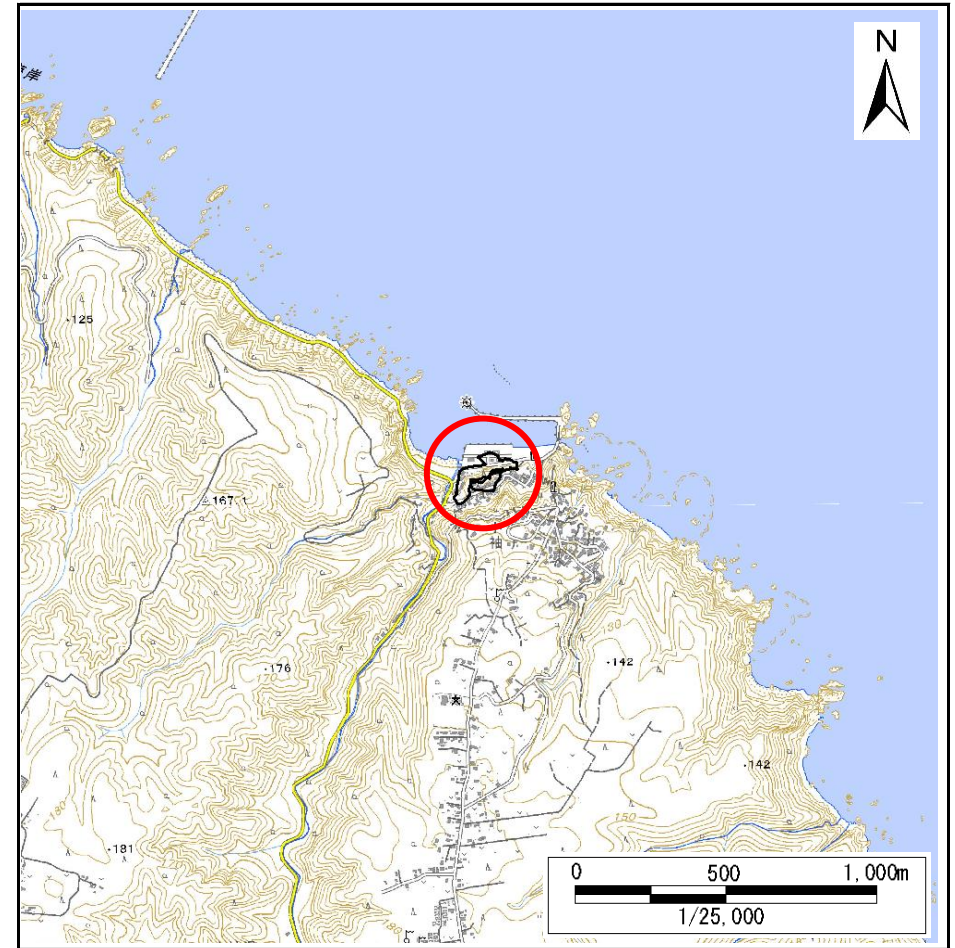
土砂災害防止に関する基礎調査(急傾斜地の崩壊)

表紙 概況、位置図

自然現象の種類	急傾斜地の崩壊
箇所番号	033A1001
箇所名	下村-1
所在地	岩手県久慈市宇部町第22地割
調査機関	県北広域振興局土木部



概況図(S=1:200,000)



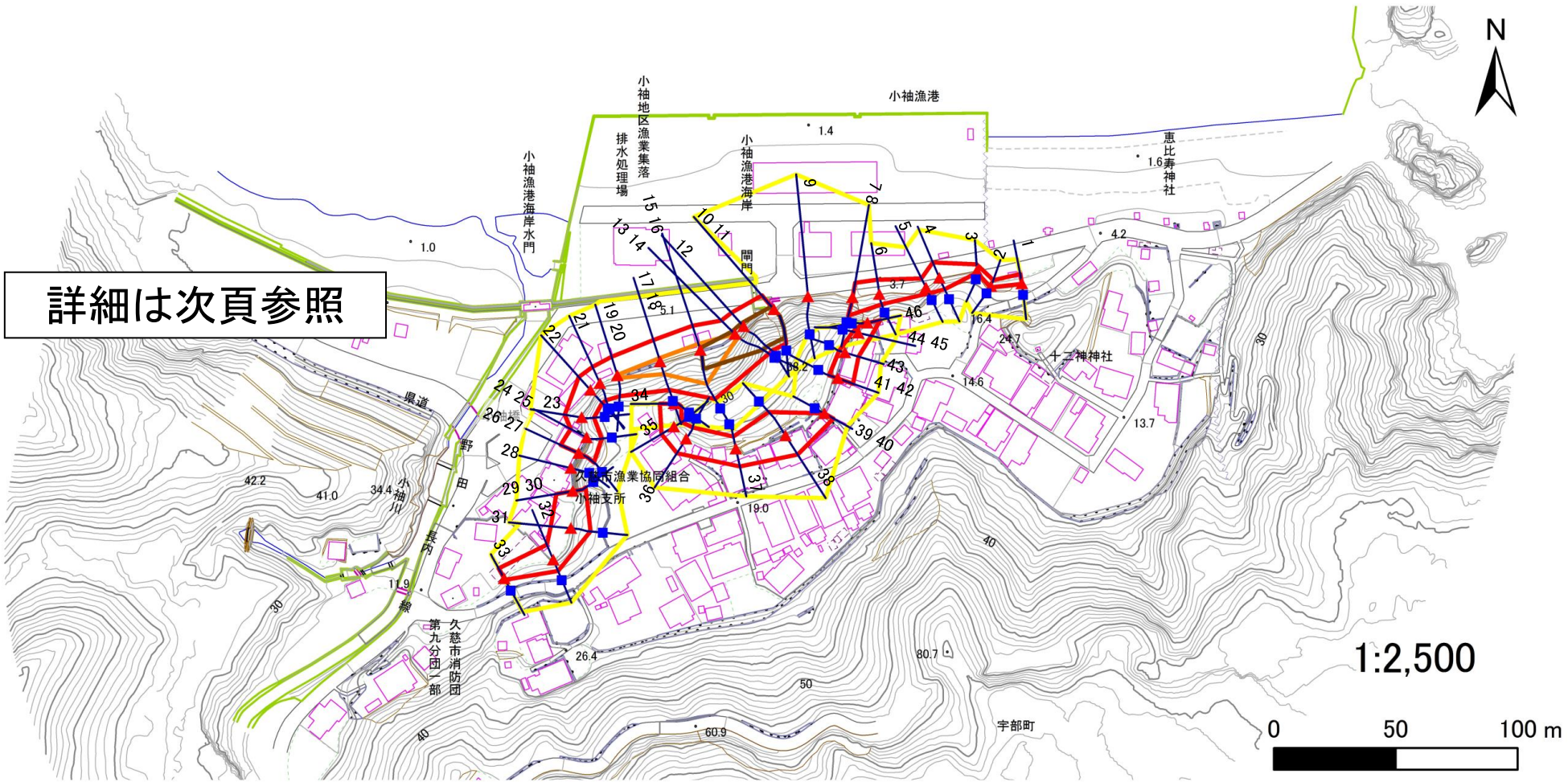
位置図(S=1:25,000)

急傾斜地の崩壊区域調書

様式3-1 危害のおそれのある土地、著しい危害のおそれのある土地の設定図(1/3)

調査年度 **2025年度**

急傾斜地の位置 箇所番号 **033A1001** 箇所名 **下村-1** 所在地 **岩手県久慈市宇部町第22地割**



詳細は次頁参照

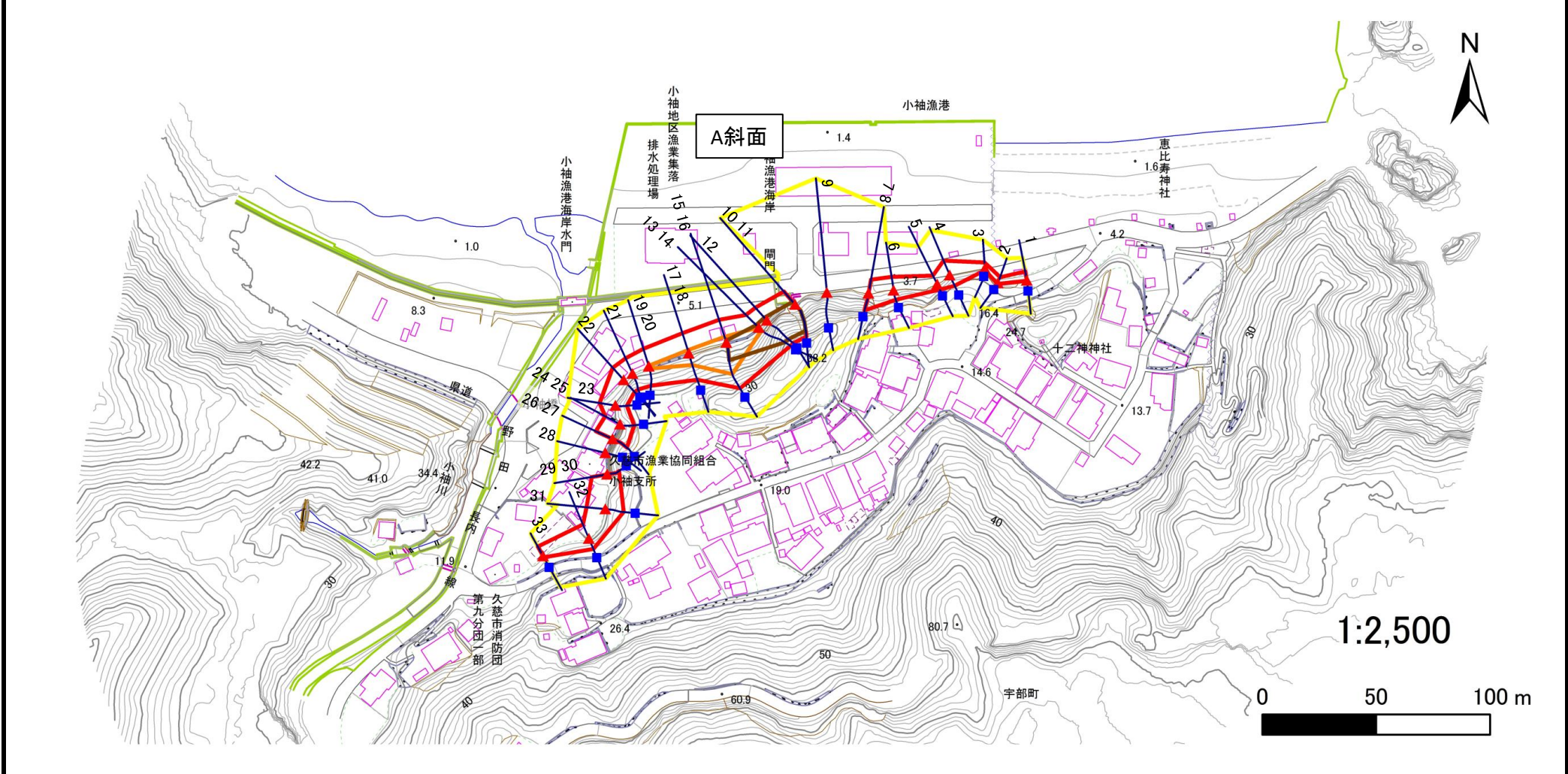
- | | | | | |
|-----------|--|--|--|--|
| 凡例 | ■ 上端 | — 横断測線 | 危害のおそれのある土地の区域 | 土石等の移動による力が100kN/m ² を超える範囲 |
| | ▲ 下端 | | 著しい危害のおそれのある土地の区域 | 土石等の堆積高が3mを超える範囲 |

急傾斜地の崩壊区域調書

様式3-1 危害のおそれのある土地、著しい危害のおそれのある土地の設定図(2/3)

調査年度 **2025年度**

急傾斜地の位置 箇所番号 **033A1001** 箇所名 **下村-1** 所在地 **岩手県久慈市宇部町第22地割**



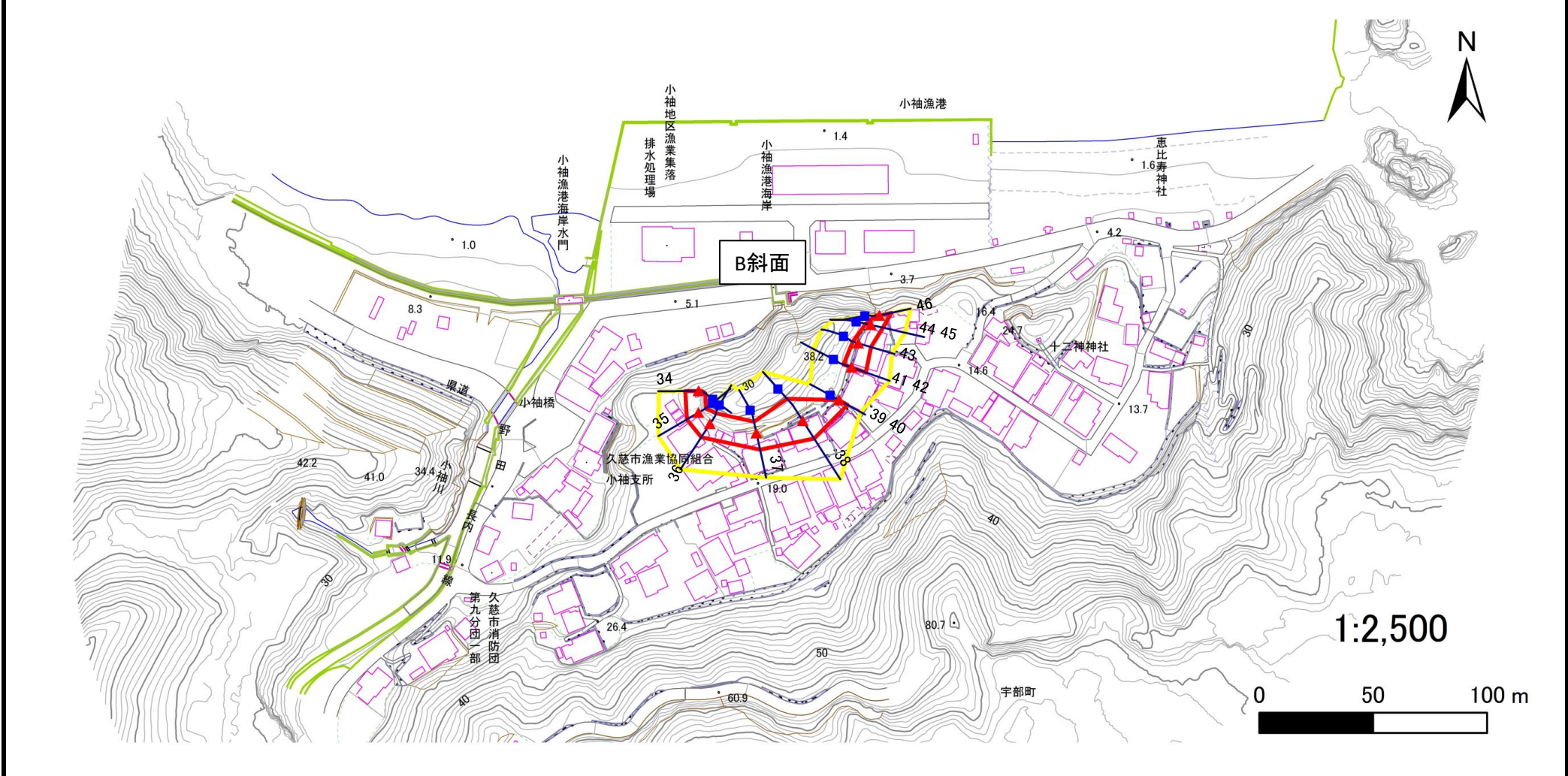
凡例	■ 上端	— 横断測線	■ 危害のおそれのある土地の区域	■ 土石等の移動による力が100kN/m ² を超える範囲
	▲ 下端		■ 著しい危害のおそれのある土地の区域	■ 土石等の堆積高が3mを超える範囲

急傾斜地の崩壊区域調書

様式3-1 危害のおそれのある土地、著しい危害のおそれのある土地の設定図(3/3)

調査年度 2025年度

急傾斜地の位置 箇所番号 033A1001 箇所名 下村-1 所在地 岩手県久慈市宇部町第22地割



凡例	■ 上端	— 横断測線	▭ 危害のおそれのある土地の区域	▭ 土石等の移動による力が100kN/m ² を超える範囲
	▲ 下端		▭ 著しい危害のおそれのある土地の区域	▭ 土石等の堆積高が3mを超える範囲

急傾斜地の崩壊区域調書

様式3-2 建築物に作用すると想定される衝撃に関する事項 (1/4)

調査年度 2025年度

急傾斜地の位置		033A1001			箇所名		下村-1		所在地		岩手県久慈市宇都町第22地割					
横断 測線 番号	急傾斜地の下端に隣接する土地								急傾斜地内							
	土石等の移動の高さと力の大きさ				土石等の堆積高さとの大きさ				土石等の移動の高さと力の大きさ				土石等の堆積高さとの大きさ			
	区分	高さ (m)	下端からの距離 (m)	力の大きさ (kN/m ²)	区分	下端からの水平 距離(m)	高さ (m)	力の大きさ (kN/m ²)	区分	高さ (m)	上端からの比高 (m)	力の大きさ (kN/m ²)	区分	上端からの比高 (m)	高さ (m)	力の大きさ (kN/m ²)
1	100kN/m ² を超える	—	— ~ —	—	3mを超える	— ~ —	—	—	100kN/m ² を超える	—	— ~ —	—	3mを超える	— ~ —	—	—
	それ以外	1.00	0.00 ~ 4.08	51.07	それ以外	0.00 ~ 4.08	2.06	11.02	それ以外	1.00	5.00 ~ 5.03	51.07	それ以外	5.00 ~ 5.03	2.06	11.02
2	100kN/m ² を超える	—	— ~ —	—	3mを超える	— ~ —	—	—	100kN/m ² を超える	—	— ~ —	—	3mを超える	— ~ —	—	—
	それ以外	1.00	0.00 ~ 2.73	35.59	それ以外	0.00 ~ 2.73	2.48	13.27	それ以外	1.00	5.00 ~ 5.69	35.59	それ以外	5.00 ~ 5.69	2.48	13.27
3	100kN/m ² を超える	—	— ~ —	—	3mを超える	— ~ —	—	—	100kN/m ² を超える	—	— ~ —	—	3mを超える	— ~ —	—	—
	それ以外	1.00	0.00 ~ 2.65	34.75	それ以外	0.00 ~ 2.65	2.56	13.72	それ以外	1.00	5.00 ~ 6.31	34.75	それ以外	5.00 ~ 6.31	2.56	13.72
4	100kN/m ² を超える	—	— ~ —	—	3mを超える	— ~ —	—	—	100kN/m ² を超える	—	— ~ —	—	3mを超える	— ~ —	—	—
	それ以外	1.00	0.00 ~ 6.96	88.16	それ以外	0.00 ~ 6.96	2.57	13.76	それ以外	1.00	5.00 ~ 10.72	88.16	それ以外	5.00 ~ 10.72	2.57	13.76
5	100kN/m ² を超える	—	— ~ —	—	3mを超える	— ~ —	—	—	100kN/m ² を超える	—	— ~ —	—	3mを超える	— ~ —	—	—
	それ以外	1.00	0.00 ~ 4.31	53.78	それ以外	0.00 ~ 4.31	2.45	13.12	それ以外	1.00	5.00 ~ 9.22	53.78	それ以外	5.00 ~ 9.22	2.45	13.12
6	100kN/m ² を超える	—	— ~ —	—	3mを超える	— ~ —	—	—	100kN/m ² を超える	—	— ~ —	—	3mを超える	— ~ —	—	—
	それ以外	1.00	0.00 ~ 6.00	75.18	それ以外	0.00 ~ 6.00	2.77	14.83	それ以外	1.00	5.00 ~ 10.58	75.18	それ以外	5.00 ~ 10.58	2.77	14.83
7	100kN/m ² を超える	—	— ~ —	—	3mを超える	0.00 ~ 0.38	3.41	18.23	100kN/m ² を超える	—	— ~ —	—	3mを超える	10.00 ~ 19.14	3.41	18.23
	それ以外	1.00	0.00 ~ 6.08	76.26	それ以外	0.38 ~ 6.08	3.00	16.05	それ以外	1.00	5.00 ~ 19.14	76.26	それ以外	5.00 ~ 10.00	3.00	16.05
8	100kN/m ² を超える	—	— ~ —	—	3mを超える	— ~ —	—	—	100kN/m ² を超える	—	— ~ —	—	3mを超える	— ~ —	—	—
	それ以外	—	— ~ —	—	それ以外	— ~ —	—	—	それ以外	—	— ~ —	—	それ以外	— ~ —	—	—
9	100kN/m ² を超える	—	— ~ —	—	3mを超える	— ~ —	—	—	100kN/m ² を超える	—	— ~ —	—	3mを超える	— ~ —	—	—
	それ以外	—	— ~ —	—	それ以外	— ~ —	—	—	それ以外	—	— ~ —	—	それ以外	— ~ —	—	—
10	100kN/m ² を超える	—	— ~ —	—	3mを超える	— ~ —	—	—	100kN/m ² を超える	—	— ~ —	—	3mを超える	— ~ —	—	—
	それ以外	—	— ~ —	—	それ以外	— ~ —	—	—	それ以外	—	— ~ —	—	それ以外	— ~ —	—	—
11	100kN/m ² を超える	—	— ~ —	—	3mを超える	0.00 ~ 1.65	4.50	24.10	100kN/m ² を超える	—	— ~ —	—	3mを超える	10.00 ~ 32.75	4.50	24.10
	それ以外	1.00	0.00 ~ 7.56	96.78	それ以外	1.65 ~ 7.56	3.00	16.05	それ以外	1.00	5.00 ~ 32.75	96.78	それ以外	5.00 ~ 10.00	3.00	16.05
12	100kN/m ² を超える	—	— ~ —	—	3mを超える	0.00 ~ 1.65	4.50	24.09	100kN/m ² を超える	—	— ~ —	—	3mを超える	10.00 ~ 32.87	4.50	24.09
	それ以外	1.00	0.00 ~ 7.57	96.93	それ以外	1.65 ~ 7.57	3.00	16.05	それ以外	1.00	5.00 ~ 32.87	96.93	それ以外	5.00 ~ 10.00	3.00	16.05
13	100kN/m ² を超える	1.00	0.00 ~ 0.19	102.85	3mを超える	0.00 ~ 1.60	4.41	23.61	100kN/m ² を超える	1.00	30.02 ~ 32.87	102.85	3mを超える	10.00 ~ 32.87	4.41	23.61
	それ以外	1.00	0.19 ~ 7.98	100.00	それ以外	1.60 ~ 7.98	3.00	16.05	それ以外	1.00	5.00 ~ 30.02	100.00	それ以外	5.00 ~ 10.00	3.00	16.05
14	100kN/m ² を超える	1.00	0.00 ~ 0.19	102.85	3mを超える	0.00 ~ 1.60	4.41	23.61	100kN/m ² を超える	1.00	30.02 ~ 32.87	102.85	3mを超える	10.00 ~ 32.87	4.41	23.61
	それ以外	1.00	0.19 ~ 7.98	100.00	それ以外	1.60 ~ 7.98	3.00	16.05	それ以外	1.00	5.00 ~ 30.02	100.00	それ以外	5.00 ~ 10.00	3.00	16.05
15	100kN/m ² を超える	1.00	0.00 ~ 2.69	142.30	3mを超える	0.00 ~ 0.84	3.58	19.15	100kN/m ² を超える	1.00	13.06 ~ 28.87	142.30	3mを超える	20.00 ~ 28.87	3.58	19.15
	それ以外	1.00	2.69 ~ 10.47	100.00	それ以外	0.84 ~ 10.47	3.00	16.05	それ以外	1.00	5.00 ~ 13.06	100.00	それ以外	5.00 ~ 20.00	3.00	16.05

急傾斜地の崩壊区域調書

様式3-2 建築物に作用すると想定される衝撃に関する事項(2/4)

調査年度 2025年度

急傾斜地の位置		箇所番号		033A1001		箇所名		下村-1		所在地		岩手県久慈市宇都町第22地割				
横断 測線 番号	急傾斜地の下端に隣接する土地								急傾斜地内							
	土石等の移動の高さと力の大きさ				土石等の堆積高さとの大きさ				土石等の移動の高さと力の大きさ				土石等の堆積高さとの大きさ			
	区分	高さ (m)	下端からの距離 (m)	力の大きさ (kN/m ²)	区分	下端からの水平 距離(m)	高さ (m)	力の大きさ (kN/m ²)	区分	高さ (m)	上端からの比高 (m)	力の大きさ (kN/m ²)	区分	上端からの比高 (m)	高さ (m)	力の大きさ (kN/m ²)
16	100kN/m ² を超える	1.00	0.00 ~ 2.69	142.30	3mを超える	0.00 ~ 0.84	3.58	19.15	100kN/m ² を超える	1.00	13.06 ~ 28.87	142.30	3mを超える	20.00 ~ 28.87	3.58	19.15
	それ以外	1.00	2.69 ~ 10.47	100.00	それ以外	0.84 ~ 10.47	3.00	16.05	それ以外	1.00	5.00 ~ 13.06	100.00	それ以外	5.00 ~ 20.00	3.00	16.05
17	100kN/m ² を超える	1.00	0.00 ~ 1.48	122.60	3mを超える	— ~ —	—	—	100kN/m ² を超える	1.00	12.27 ~ 17.91	122.60	3mを超える	— ~ —	—	—
	それ以外	1.00	1.48 ~ 9.27	100.00	それ以外	0.00 ~ 9.27	2.72	14.54	それ以外	1.00	5.00 ~ 12.27	100.00	それ以外	5.00 ~ 17.91	2.72	14.54
18	100kN/m ² を超える	1.00	0.00 ~ 1.48	122.60	3mを超える	— ~ —	—	—	100kN/m ² を超える	1.00	12.27 ~ 17.91	122.60	3mを超える	— ~ —	—	—
	それ以外	1.00	1.48 ~ 9.27	100.00	それ以外	0.00 ~ 9.27	2.72	14.54	それ以外	1.00	5.00 ~ 12.27	100.00	それ以外	5.00 ~ 17.91	2.72	14.54
19	100kN/m ² を超える	1.00	0.00 ~ 0.33	104.85	3mを超える	— ~ —	—	—	100kN/m ² を超える	1.00	13.95 ~ 15.17	104.85	3mを超える	— ~ —	—	—
	それ以外	1.00	0.33 ~ 8.11	100.00	それ以外	0.00 ~ 8.11	2.63	14.05	それ以外	1.00	5.00 ~ 13.95	100.00	それ以外	5.00 ~ 15.17	2.63	14.05
20	100kN/m ² を超える	1.00	0.00 ~ 0.33	104.85	3mを超える	— ~ —	—	—	100kN/m ² を超える	1.00	13.95 ~ 15.17	104.85	3mを超える	— ~ —	—	—
	それ以外	1.00	0.33 ~ 8.11	100.00	それ以外	0.00 ~ 8.11	2.85	15.27	それ以外	1.00	5.00 ~ 13.95	100.00	それ以外	5.00 ~ 15.17	2.85	15.27
21	100kN/m ² を超える	—	— ~ —	—	3mを超える	0.00 ~ 0.01	3.01	16.12	100kN/m ² を超える	—	— ~ —	—	3mを超える	15.00 ~ 15.07	3.01	16.12
	それ以外	1.00	0.00 ~ 7.35	93.74	それ以外	0.01 ~ 7.35	3.00	16.05	それ以外	1.00	5.00 ~ 15.07	93.74	それ以外	5.00 ~ 15.00	3.00	16.05
22	100kN/m ² を超える	—	— ~ —	—	3mを超える	0.00 ~ 0.06	3.05	16.34	100kN/m ² を超える	—	— ~ —	—	3mを超える	15.00 ~ 15.07	3.05	16.34
	それ以外	1.00	0.00 ~ 7.15	90.85	それ以外	0.06 ~ 7.15	3.00	16.05	それ以外	1.00	5.00 ~ 15.07	90.85	それ以外	5.00 ~ 15.00	3.00	16.05
23	100kN/m ² を超える	—	— ~ —	—	3mを超える	— ~ —	—	—	100kN/m ² を超える	—	— ~ —	—	3mを超える	— ~ —	—	—
	それ以外	1.00	0.00 ~ 7.02	89.04	それ以外	0.00 ~ 7.02	2.55	13.63	それ以外	1.00	5.00 ~ 10.64	89.04	それ以外	5.00 ~ 10.64	2.55	13.63
24	100kN/m ² を超える	—	— ~ —	—	3mを超える	— ~ —	—	—	100kN/m ² を超える	—	— ~ —	—	3mを超える	— ~ —	—	—
	それ以外	1.00	0.00 ~ 7.44	94.99	それ以外	0.00 ~ 7.44	2.59	13.85	それ以外	1.00	5.00 ~ 12.27	94.99	それ以外	5.00 ~ 12.27	2.59	13.85
25	100kN/m ² を超える	—	— ~ —	—	3mを超える	— ~ —	—	—	100kN/m ² を超える	—	— ~ —	—	3mを超える	— ~ —	—	—
	それ以外	1.00	0.00 ~ 7.44	94.99	それ以外	0.00 ~ 7.44	2.10	11.22	それ以外	1.00	5.00 ~ 12.27	94.99	それ以外	5.00 ~ 12.27	2.10	11.22
26	100kN/m ² を超える	1.00	0.00 ~ 0.28	104.09	3mを超える	— ~ —	—	—	100kN/m ² を超える	1.00	11.40 ~ 12.18	104.09	3mを超える	— ~ —	—	—
	それ以外	1.00	0.28 ~ 8.06	100.00	それ以外	0.00 ~ 8.06	1.95	10.44	それ以外	1.00	5.00 ~ 11.40	100.00	それ以外	5.00 ~ 12.18	1.95	10.44
27	100kN/m ² を超える	—	— ~ —	—	3mを超える	— ~ —	—	—	100kN/m ² を超える	—	— ~ —	—	3mを超える	— ~ —	—	—
	それ以外	—	— ~ —	—	それ以外	— ~ —	—	—	それ以外	—	— ~ —	—	それ以外	— ~ —	—	—
28	100kN/m ² を超える	—	— ~ —	—	3mを超える	— ~ —	—	—	100kN/m ² を超える	—	— ~ —	—	3mを超える	— ~ —	—	—
	それ以外	—	— ~ —	—	それ以外	— ~ —	—	—	それ以外	—	— ~ —	—	それ以外	— ~ —	—	—
29	100kN/m ² を超える	—	— ~ —	—	3mを超える	— ~ —	—	—	100kN/m ² を超える	—	— ~ —	—	3mを超える	— ~ —	—	—
	それ以外	—	— ~ —	—	それ以外	— ~ —	—	—	それ以外	—	— ~ —	—	それ以外	— ~ —	—	—
30	100kN/m ² を超える	—	— ~ —	—	3mを超える	— ~ —	—	—	100kN/m ² を超える	—	— ~ —	—	3mを超える	— ~ —	—	—
	それ以外	1.00	0.00 ~ 6.93	87.86	それ以外	0.00 ~ 6.93	2.66	14.25	それ以外	1.00	5.00 ~ 11.77	87.86	それ以外	5.00 ~ 11.77	2.66	14.25

急傾斜地の崩壊区域調書

様式3-2 建築物に作用すると想定される衝撃に関する事項 (3/4)

調査年度 2025年度

急傾斜地の位置		箇所番号		033A1001		箇所名		下村-1		所在地		岩手県久慈市宇都町第22地割				
横断 測線 番号	急傾斜地の下端に隣接する土地								急傾斜地内							
	土石等の移動の高さと力の大きさ				土石等の堆積高さと力の大きさ				土石等の移動の高さと力の大きさ				土石等の堆積高さと力の大きさ			
	区分	高さ (m)	下端からの距離 (m)	力の大きさ (kN/m ²)	区分	下端からの水平 距離(m)	高さ (m)	力の大きさ (kN/m ²)	区分	高さ (m)	上端からの比高 (m)	力の大きさ (kN/m ²)	区分	上端からの比高 (m)	高さ (m)	力の大きさ (kN/m ²)
31	100kN/m ² を超える	1.00	0.00 ~ 0.52	107.74	3mを超える	— ~ —	—	—	100kN/m ² を超える	1.00	11.30 ~ 12.81	107.74	3mを超える	— ~ —	—	—
	それ以外	1.00	0.52 ~ 8.31	100.00	それ以外	0.00 ~ 8.31	2.39	12.81	それ以外	1.00	5.00 ~ 11.30	100.00	それ以外	5.00 ~ 12.81	2.39	12.81
32	100kN/m ² を超える	—	— ~ —	—	3mを超える	— ~ —	—	—	100kN/m ² を超える	—	— ~ —	—	3mを超える	— ~ —	—	—
	それ以外	1.00	0.00 ~ 6.69	84.41	それ以外	0.00 ~ 6.69	2.66	14.24	それ以外	1.00	5.00 ~ 11.03	84.41	それ以外	5.00 ~ 11.03	2.66	14.24
33	100kN/m ² を超える	—	— ~ —	—	3mを超える	— ~ —	—	—	100kN/m ² を超える	—	— ~ —	—	3mを超える	— ~ —	—	—
	それ以外	1.00	0.00 ~ 4.77	59.40	それ以外	0.00 ~ 4.77	1.99	10.63	それ以外	1.00	5.00 ~ 5.65	59.40	それ以外	5.00 ~ 5.65	1.99	10.63
34	100kN/m ² を超える	—	— ~ —	—	3mを超える	— ~ —	—	—	100kN/m ² を超える	—	— ~ —	—	3mを超える	— ~ —	—	—
	それ以外	1.00	0.00 ~ 5.91	73.96	それ以外	0.00 ~ 5.91	2.13	11.38	それ以外	1.00	5.00 ~ 8.76	73.96	それ以外	5.00 ~ 8.76	2.13	11.38
35	100kN/m ² を超える	—	— ~ —	—	3mを超える	— ~ —	—	—	100kN/m ² を超える	—	— ~ —	—	3mを超える	— ~ —	—	—
	それ以外	1.00	0.00 ~ 5.87	73.51	それ以外	0.00 ~ 5.87	2.77	14.81	それ以外	1.00	5.00 ~ 10.19	73.51	それ以外	5.00 ~ 10.19	2.77	14.81
36	100kN/m ² を超える	—	— ~ —	—	3mを超える	— ~ —	—	—	100kN/m ² を超える	—	— ~ —	—	3mを超える	— ~ —	—	—
	それ以外	1.00	0.00 ~ 6.89	87.22	それ以外	0.00 ~ 6.89	2.67	14.31	それ以外	1.00	5.00 ~ 11.79	87.22	それ以外	5.00 ~ 11.79	2.67	14.31
37	100kN/m ² を超える	—	— ~ —	—	3mを超える	— ~ —	—	—	100kN/m ² を超える	—	— ~ —	—	3mを超える	— ~ —	—	—
	それ以外	1.00	0.00 ~ 7.27	92.54	それ以外	0.00 ~ 7.27	1.93	10.32	それ以外	1.00	5.00 ~ 9.90	92.54	それ以外	5.00 ~ 9.90	1.93	10.32
38	100kN/m ² を超える	1.00	0.00 ~ 1.40	121.20	3mを超える	— ~ —	—	—	100kN/m ² を超える	1.00	10.70 ~ 15.16	121.20	3mを超える	— ~ —	—	—
	それ以外	1.00	1.40 ~ 9.18	100.00	それ以外	0.00 ~ 9.18	2.48	13.26	それ以外	1.00	5.00 ~ 10.70	100.00	それ以外	5.00 ~ 15.16	2.48	13.26
39	100kN/m ² を超える	—	— ~ —	—	3mを超える	— ~ —	—	—	100kN/m ² を超える	—	— ~ —	—	3mを超える	— ~ —	—	—
	それ以外	1.00	0.00 ~ 4.13	51.70	それ以外	0.00 ~ 4.13	2.09	11.21	それ以外	1.00	5.00 ~ 5.30	51.70	それ以外	5.00 ~ 5.30	2.09	11.21
40	100kN/m ² を超える	—	— ~ —	—	3mを超える	— ~ —	—	—	100kN/m ² を超える	—	— ~ —	—	3mを超える	— ~ —	—	—
	それ以外	—	— ~ —	—	それ以外	— ~ —	—	—	それ以外	—	— ~ —	—	それ以外	— ~ —	—	—
41	100kN/m ² を超える	—	— ~ —	—	3mを超える	— ~ —	—	—	100kN/m ² を超える	—	— ~ —	—	3mを超える	— ~ —	—	—
	それ以外	1.00	0.00 ~ 6.57	82.82	それ以外	0.00 ~ 6.57	1.98	10.62	それ以外	1.00	5.00 ~ 8.80	82.82	それ以外	5.00 ~ 8.80	1.98	10.62
42	100kN/m ² を超える	—	— ~ —	—	3mを超える	— ~ —	—	—	100kN/m ² を超える	—	— ~ —	—	3mを超える	— ~ —	—	—
	それ以外	1.00	0.00 ~ 6.57	82.82	それ以外	0.00 ~ 6.57	1.98	10.62	それ以外	1.00	5.00 ~ 8.80	82.82	それ以外	5.00 ~ 8.80	1.98	10.62
43	100kN/m ² を超える	—	— ~ —	—	3mを超える	— ~ —	—	—	100kN/m ² を超える	—	— ~ —	—	3mを超える	— ~ —	—	—
	それ以外	1.00	0.00 ~ 5.83	72.89	それ以外	0.00 ~ 5.83	2.03	10.87	それ以外	1.00	5.00 ~ 7.70	72.89	それ以外	5.00 ~ 7.70	2.03	10.87
44	100kN/m ² を超える	—	— ~ —	—	3mを超える	— ~ —	—	—	100kN/m ² を超える	—	— ~ —	—	3mを超える	— ~ —	—	—
	それ以外	1.00	0.00 ~ 5.43	67.77	それ以外	0.00 ~ 5.43	2.12	11.34	それ以外	1.00	5.00 ~ 7.70	67.77	それ以外	5.00 ~ 7.70	2.12	11.34
45	100kN/m ² を超える	—	— ~ —	—	3mを超える	— ~ —	—	—	100kN/m ² を超える	—	— ~ —	—	3mを超える	— ~ —	—	—
	それ以外	1.00	0.00 ~ 5.43	67.77	それ以外	0.00 ~ 5.43	2.12	11.34	それ以外	1.00	5.00 ~ 7.70	67.77	それ以外	5.00 ~ 7.70	2.12	11.34

急傾斜地の崩壊区域調書

様式3-2 建築物に作用すると想定される衝撃に関する事項 (4/4)

調査年度

2025年度

急傾斜地の位置		箇所番号		033A1001		箇所名		下村-1		所在地		岩手県久慈市宇都町第22地割				
横断 測線 番号	急傾斜地の下端に隣接する土地								急傾斜地内							
	土石等の移動の高さと力の大きさ				土石等の堆積高さと力の大きさ				土石等の移動の高さと力の大きさ				土石等の堆積高さと力の大きさ			
	区分	高さ (m)	下端からの距離 (m)	力の大きさ (kN/m ²)	区分	下端からの水平 距離(m)	高さ (m)	力の大きさ (kN/m ²)	区分	高さ (m)	上端からの比高 (m)	力の大きさ (kN/m ²)	区分	上端からの比高 (m)	高さ (m)	力の大きさ (kN/m ²)
46	100kN/m ² を超える	—	— ~ —	—	3mを超える	— ~ —	—	—	100kN/m ² を超える	—	— ~ —	—	3mを超える	— ~ —	—	—
	それ以外	1.00	0.00 ~ 5.36	66.92	それ以外	0.00 ~ 5.36	2.05	10.97	それ以外	1.00	5.00 ~ 7.00	66.92	それ以外	5.00 ~ 7.00	2.05	10.97
	100kN/m ² を超える		~		3mを超える	~			100kN/m ² を超える		~		3mを超える	~		
	それ以外		~		それ以外	~			それ以外		~		それ以外	~		
	100kN/m ² を超える		~		3mを超える	~			100kN/m ² を超える		~		3mを超える	~		
	それ以外		~		それ以外	~			それ以外		~		それ以外	~		
	100kN/m ² を超える		~		3mを超える	~			100kN/m ² を超える		~		3mを超える	~		
	それ以外		~		それ以外	~			それ以外		~		それ以外	~		
	100kN/m ² を超える		~		3mを超える	~			100kN/m ² を超える		~		3mを超える	~		
	それ以外		~		それ以外	~			それ以外		~		それ以外	~		
	100kN/m ² を超える		~		3mを超える	~			100kN/m ² を超える		~		3mを超える	~		
	それ以外		~		それ以外	~			それ以外		~		それ以外	~		
	100kN/m ² を超える		~		3mを超える	~			100kN/m ² を超える		~		3mを超える	~		
	それ以外		~		それ以外	~			それ以外		~		それ以外	~		
	100kN/m ² を超える		~		3mを超える	~			100kN/m ² を超える		~		3mを超える	~		
	それ以外		~		それ以外	~			それ以外		~		それ以外	~		
	100kN/m ² を超える		~		3mを超える	~			100kN/m ² を超える		~		3mを超える	~		
	それ以外		~		それ以外	~			それ以外		~		それ以外	~		
	100kN/m ² を超える		~		3mを超える	~			100kN/m ² を超える		~		3mを超える	~		
	それ以外		~		それ以外	~			それ以外		~		それ以外	~		
	100kN/m ² を超える		~		3mを超える	~			100kN/m ² を超える		~		3mを超える	~		
	それ以外		~		それ以外	~			それ以外		~		それ以外	~		
	100kN/m ² を超える		~		3mを超える	~			100kN/m ² を超える		~		3mを超える	~		
	それ以外		~		それ以外	~			それ以外		~		それ以外	~		