

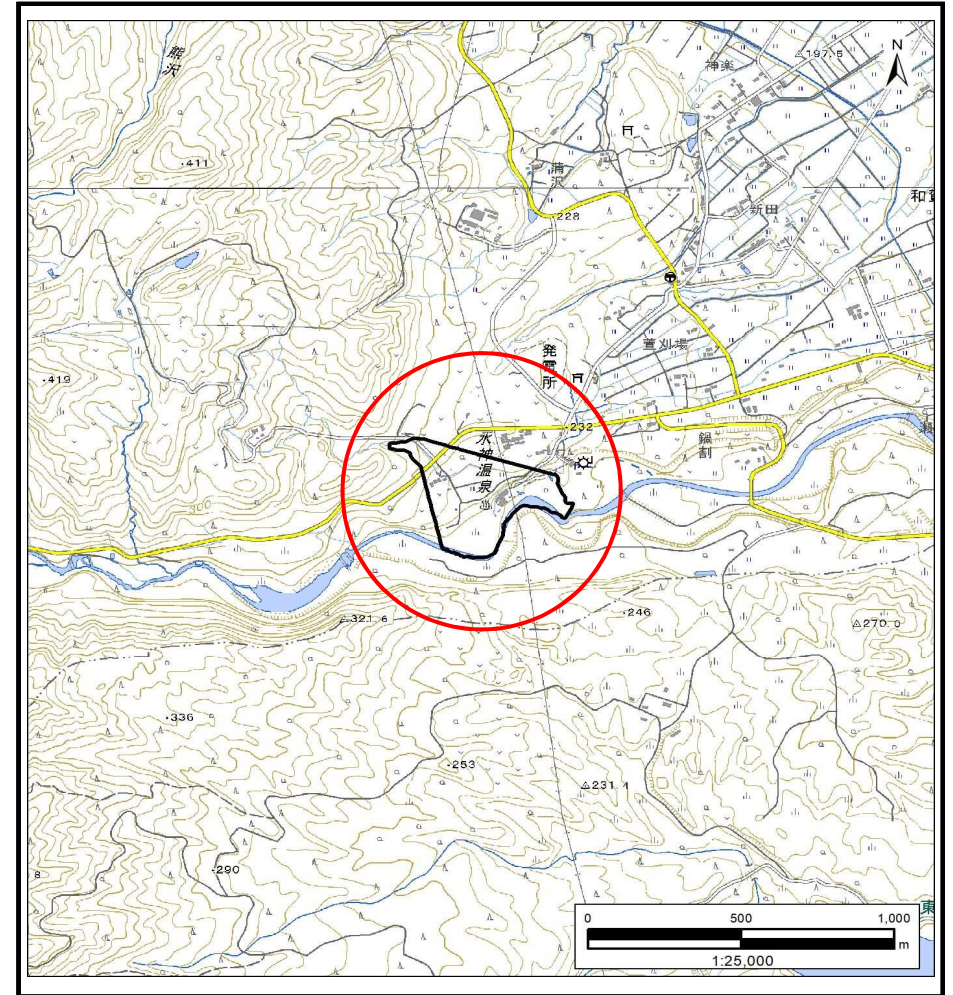
土砂災害防止に関する基礎調査(土石流)

表紙 概況,位置図

自然現象の種類	土石流
溪流番号	BN134018
水系名	北上川
河川名	夏油川
溪流名	岩崎新田2地割
所在地	北上市和賀町岩崎新田2地割
調査機関	岩手県南広域振興局土木部 北上土木センター



概況図(S=1:200,000)



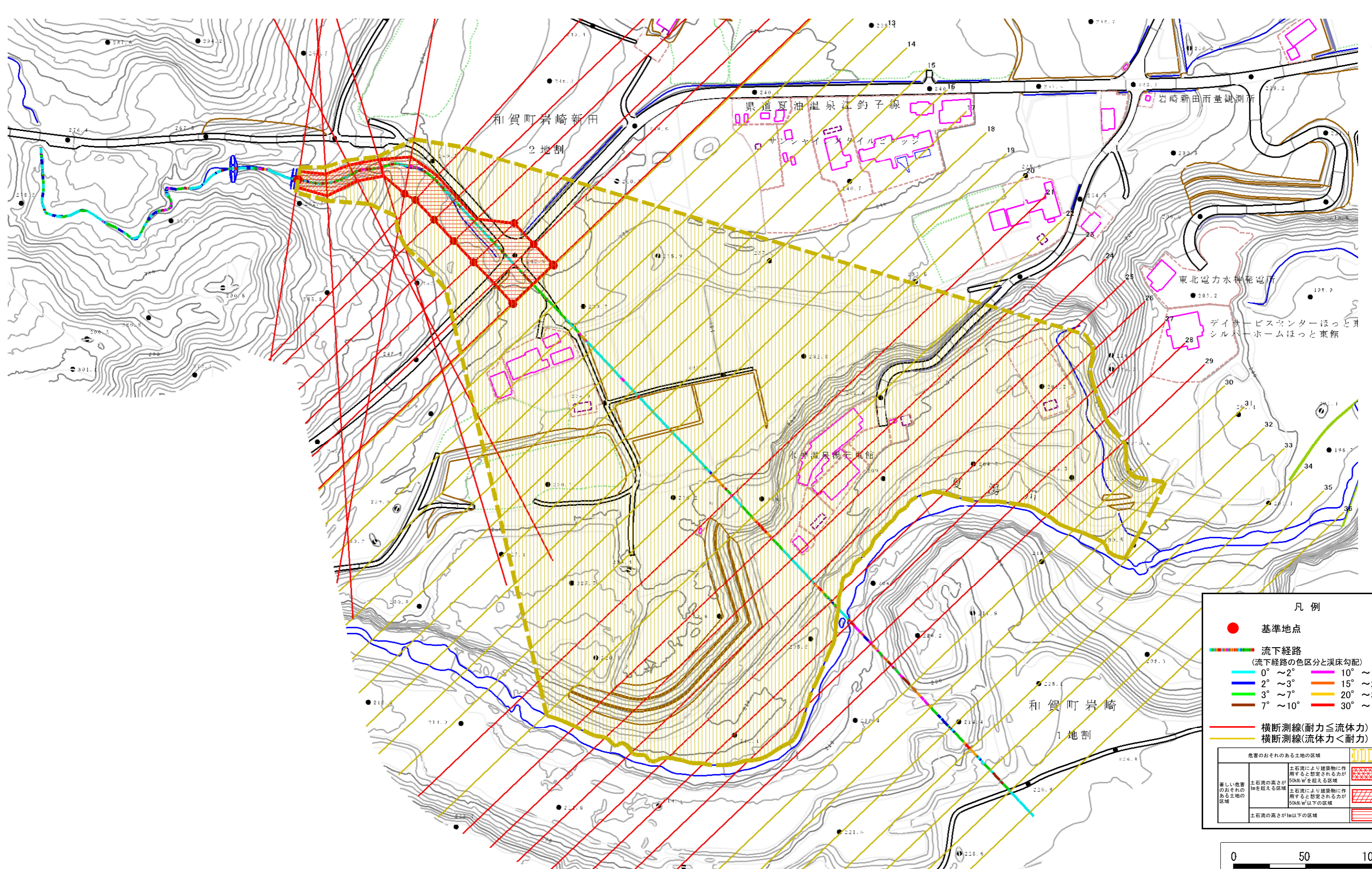
位置図(S=1:25,000)

土石流区域調査

様式3-1 危害のおそれのある土地、著しい危害のおそれのある土地の設定図(A3)

調査年度 令和4年度

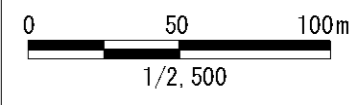
溪流の位置 溪流番号 BN134018 溪流名 岩崎新田2地割 所在地 北上市和賀町岩崎新田2地割



凡例

- 基準地点
- 流下経路 (流下経路の色区分と溪床勾配)
 - 0° ~ 2°
 - 2° ~ 3°
 - 3° ~ 7°
 - 7° ~ 10°
 - 10° ~ 15°
 - 15° ~ 20°
 - 20° ~ 30°
 - 30° ~
- 横断測線(耐力 ≤ 流体力)
- 横断測線(流体力 < 耐力)

危害のおそれのある土地の区域	
土石流により建築物に作用すると想定される力が50kN/m ² を超える区域	[Red cross-hatched pattern]
土石流の高さが1mを超える区域	[Red diagonal lines]
土石流により建築物に作用すると想定される力が50kN/m ² 以下の区域	[Red horizontal lines]
土石流の高さが1m以下の区域	[Red vertical lines]



土石流区域調査書

様式3-2 建築物に作用すると想定される衝撃に関する事項

調査年度	令和4年度
------	-------

渓流の位置	溪流番号	BN134018	溪流名	岩崎新田2地割	所在地	北上市和賀町岩崎新田2地割
-------	------	----------	-----	---------	-----	---------------

横断測線番号	土石流の高さh(m)	土石流の流体力Fd(kN/m ²)	建築物の耐力P2(kN/m ²)	横断測線番号	土石流の高さh(m)	土石流の流体力Fd(kN/m ²)	建築物の耐力P2(kN/m ²)
No.0	1.84	29.29	5.09	No.27	0.74	12.16	9.81
No.1	1.52	23.56	5.67	No.28	0.79	10.59	9.25
No.2	1.69	27.76	5.33	No.29	0.85	9.02	8.66
No.3	1.66	29.84	5.39	No.30	0.91	8.04	8.26
No.4	0.81	12.11	9.00	No.31	0.93	7.61	8.08
No.5	0.81	12.29	9.06	No.32	0.98	6.94	7.79
No.6	0.82	12.03	8.98	No.33	0.00	0.00	0.00
No.7	0.82	12.05	8.98	No.34	0.00	0.00	0.00
No.8	0.87	9.86	8.50	No.35	0.00	0.00	0.00
No.9	0.89	8.51	8.35	No.36	0.00	0.00	0.00
No.10	0.89	8.63	8.39				
No.11	0.91	7.64	8.20				
No.12	0.90	7.92	8.32				
No.13	0.90	7.84	8.29				
No.14	0.90	7.89	8.31				
No.15	0.93	7.13	8.10				
No.16	0.96	6.28	7.89				
No.17	0.96	6.31	7.90				
No.18	0.94	6.54	8.02				
No.19	0.95	6.40	7.95				
No.20	0.93	6.62	8.06				
No.21	1.07	10.36	7.25				
No.22	0.92	7.86	8.19				
No.23	0.75	11.58	9.60				
No.24	0.77	11.06	9.42				
No.25	0.77	11.02	9.41				
No.26	0.72	12.60	9.95				