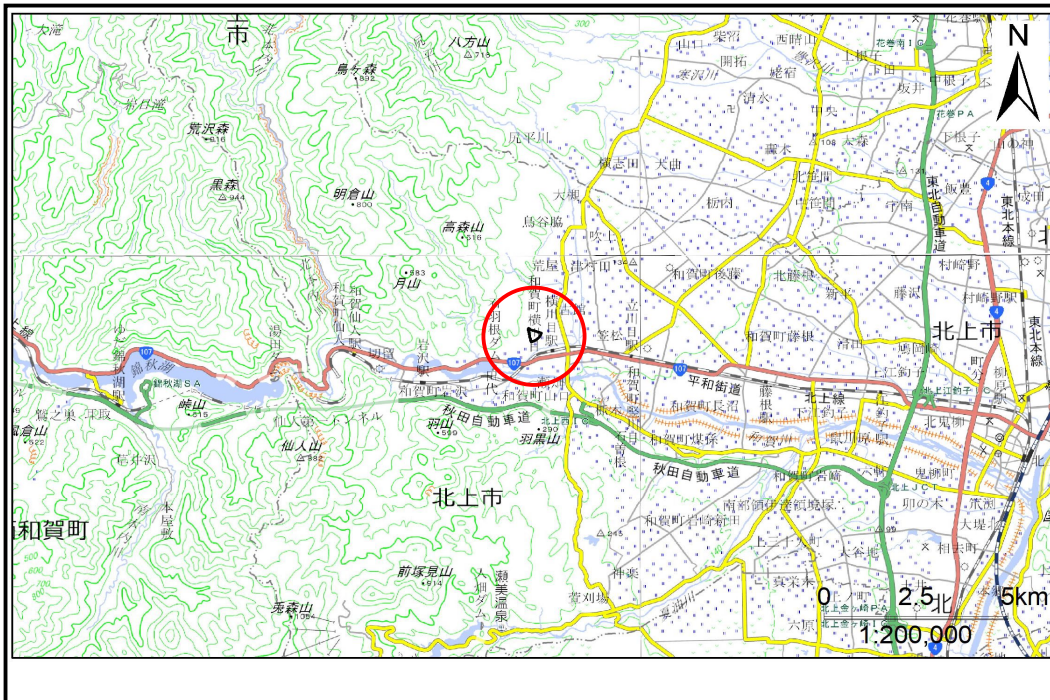


土砂災害防止に関する基礎調査(土石流)

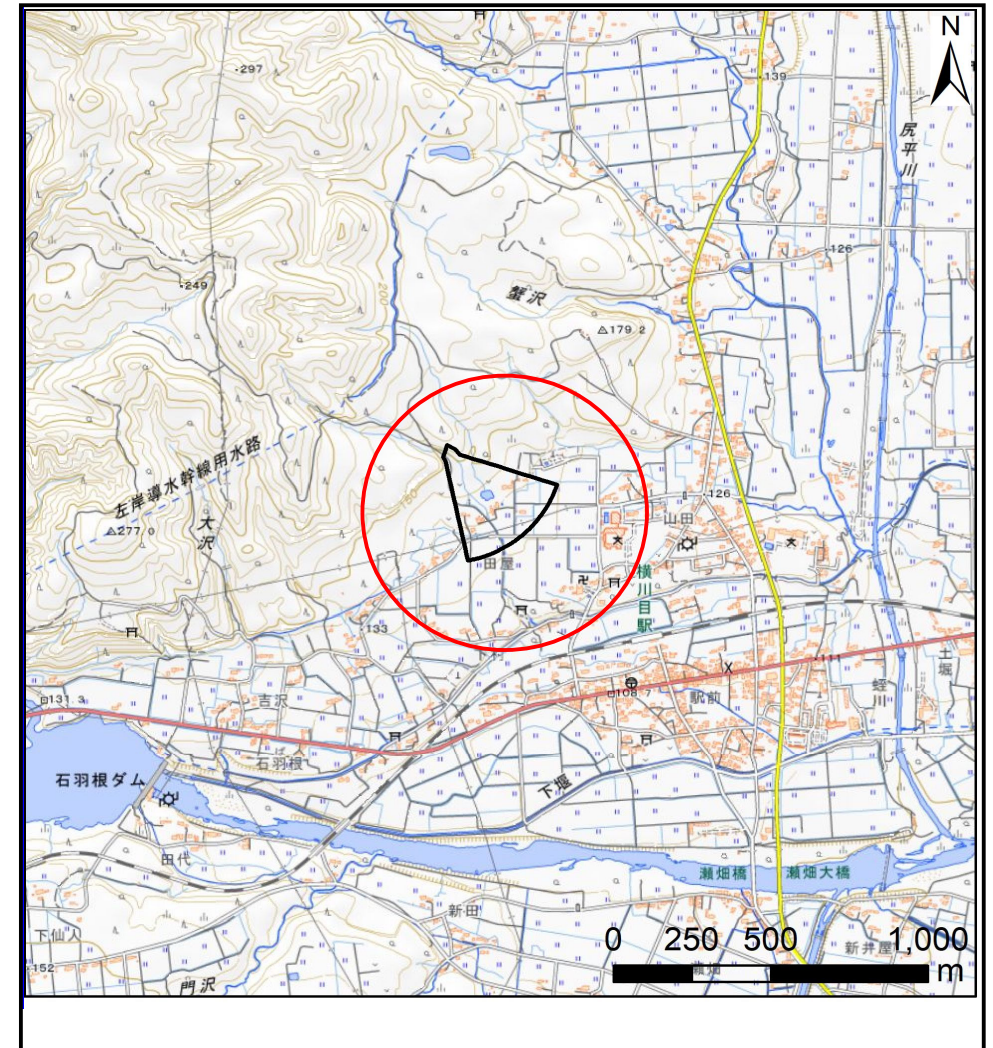
表紙 位置,位置図

自然現象の種類	土石流
溪流番号	AN206515
水系名	北上川
河川名	北上川
溪流名	横川目5地割
所在地	北上市和賀町横川目5地割
調査機関	岩手県南広域振興局土木部 北上土木センター



位置図(S=1:200,000)

国土地理院の数値地図(地図画像)200,000「秋田」、「新庄」、「盛岡」、「一関」、及び電子地形図)25,000「尻平川」、「和賀仙人」を掲載



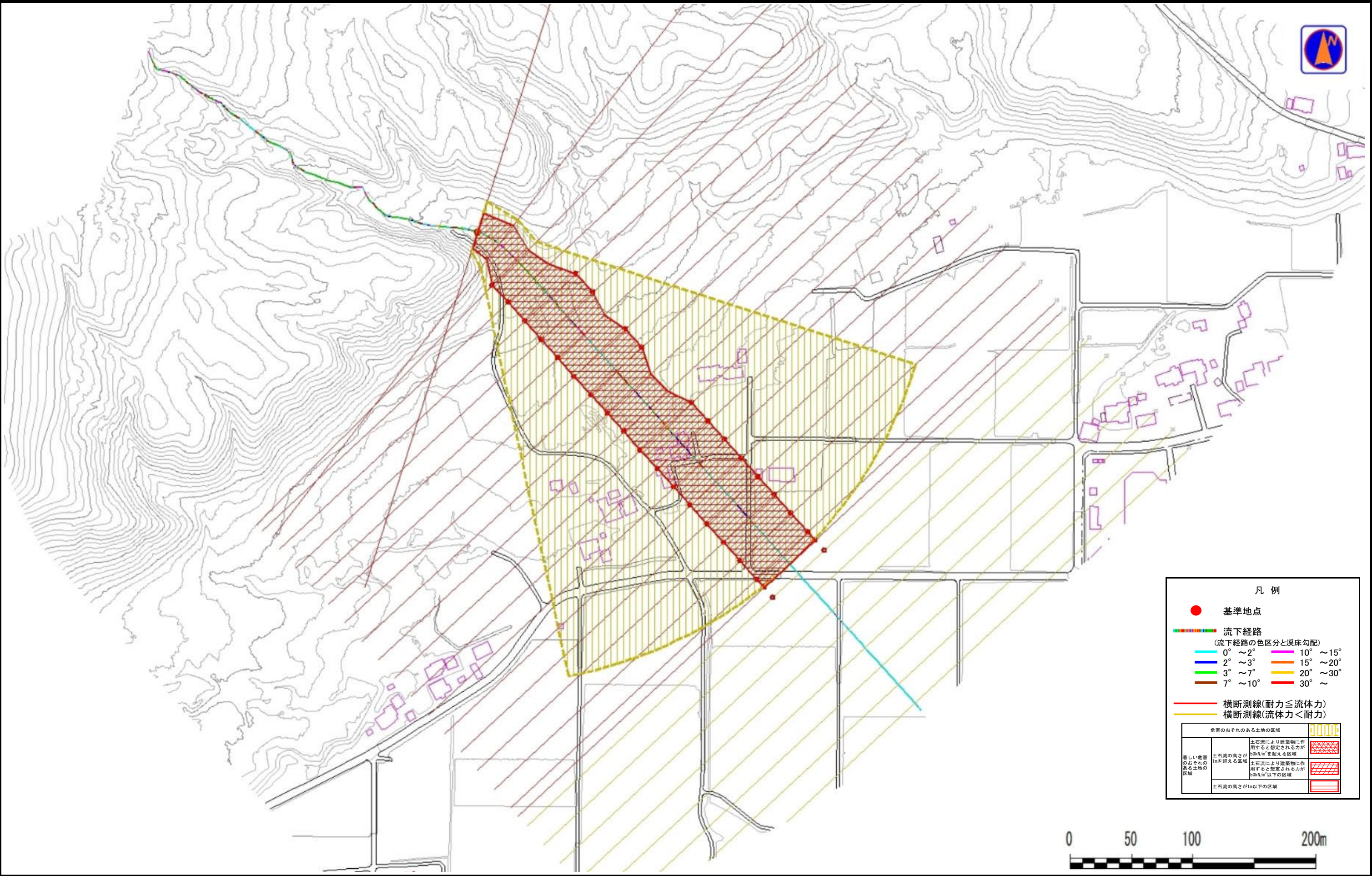
概況図(S=1:25,000)

土石流区域調査

様式3-1 危害のおそれのある土地、著しい危害のおそれのある土地の設定図 (A3)

調査年度 令和5年度

溪流の位置 溪流番号 AN206515 溪流名 横川目5地割 所在地 北上市和賀町横川目5地割



凡 例

● 基準地点

流下経路
(流下経路の色区分と溪床勾配)

0° ~ 2°	10° ~ 15°
2° ~ 3°	15° ~ 20°
3° ~ 7°	20° ~ 30°
7° ~ 10°	30° ~

— 横断測線(耐力 ≤ 流体力)

— 横断測線(流体力 < 耐力)

危害のおそれのある土地の区域	
著しい危害のおそれのある土地の区域	土石流により建築物に作用すると想定される力が 50kN/m ² を超える区域
	土石流の高さが 1m を超える区域
	土石流により建築物に作用すると想定される力が 50kN/m ² 以下の区域
	土石流の高さが 1m 以下の区域

土 石 流 区 域 調 書

様式3ー2 建築物に作用すると想定される衝撃に関する事項

様式3-2 建築物に作用すると想定される衝撃に関する事項						調査年度	令和5年度
渓流の位置		渓流番号	AN206515	渓流名	横川目5地割	所在地	北上市和賀町横川目5地割
横断測線番号	土石流の高さh(m)	土石流の流体力Fd(kN/m ²)	建築物の耐力P2(kN/m ²)	横断測線番号	土石流の高さh(m)	土石流の流体力Fd(kN/m ²)	建築物の耐力P2(kN/m ²)
No.0	1.63	24.81	5.45	No.27	1.45	4.96	5.84
No.1	1.48	21.11	5.78				
No.2	1.10	14.03	7.11				
No.3	1.10	13.77	7.10				
No.4	1.11	12.82	7.04				
No.5	1.14	11.17	6.92				
No.6	1.15	10.73	6.88				
No.7	1.17	10.03	6.80				
No.8	1.19	9.31	6.71				
No.9	1.19	9.28	6.71				
No.10	1.23	8.15	6.54				
No.11	1.25	7.80	6.48				
No.12	1.26	7.45	6.41				
No.13	1.29	7.05	6.33				
No.14	1.28	7.15	6.37				
No.15	1.26	7.33	6.42				
No.16	1.31	6.70	6.26				
No.17	1.28	7.06	6.38				
No.18	1.28	6.97	6.35				
No.19	1.34	6.21	6.15				
No.20	1.39	5.63	6.00				
No.21	1.39	5.66	6.01				
No.22	1.40	5.60	6.00				
No.23	1.41	5.45	5.96				
No.24	1.46	4.96	5.82				
No.25	1.50	4.66	5.72				
No.26	1.46	4.95	5.83				