

土砂災害防止に関する基礎調査(急傾斜地の崩壊)

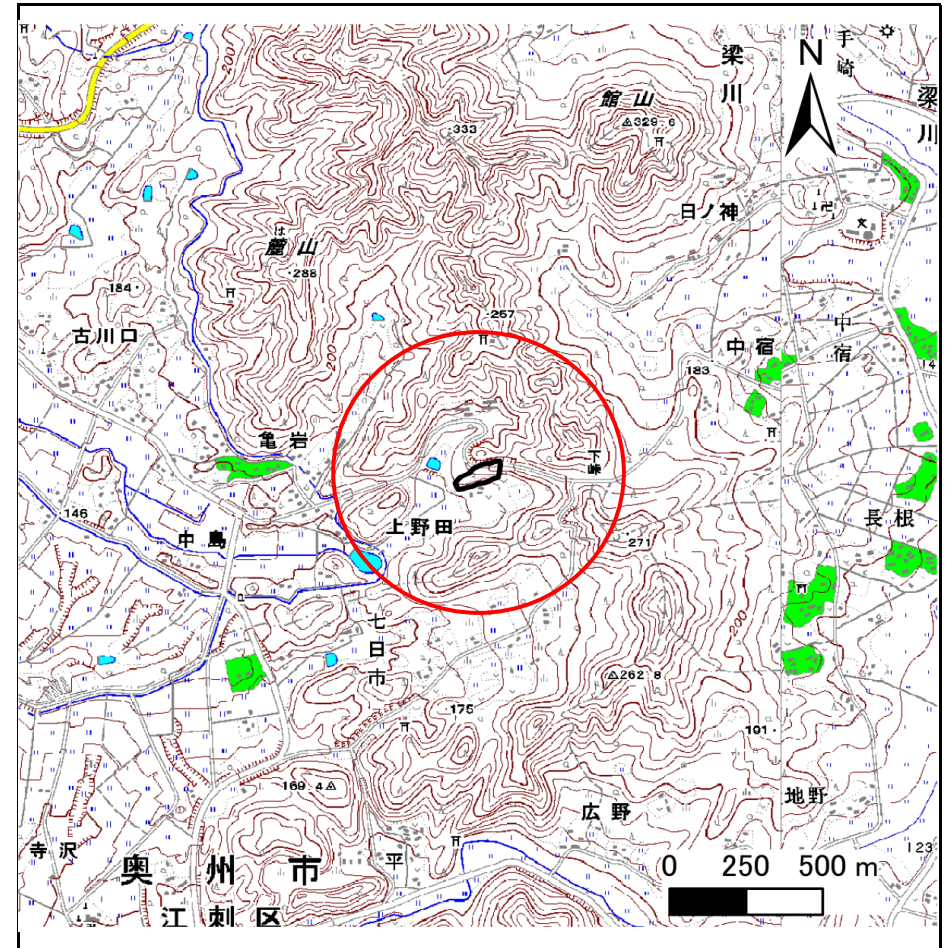
表紙 概況、位置図

自然現象の種類	急傾斜地の崩壊
箇所番号	206BN5045
箇所名	上野田A
所在地	北上市口内町上野田
調査機関	県南広域振興局土木部北上土木センター



位置図(S=1:200,000)

国土地理院の数値地図(地図画像)200,000「盛岡」、「一関」、及び電子地形図)25,000「口内」を掲載



概況図(S=1:25,000)

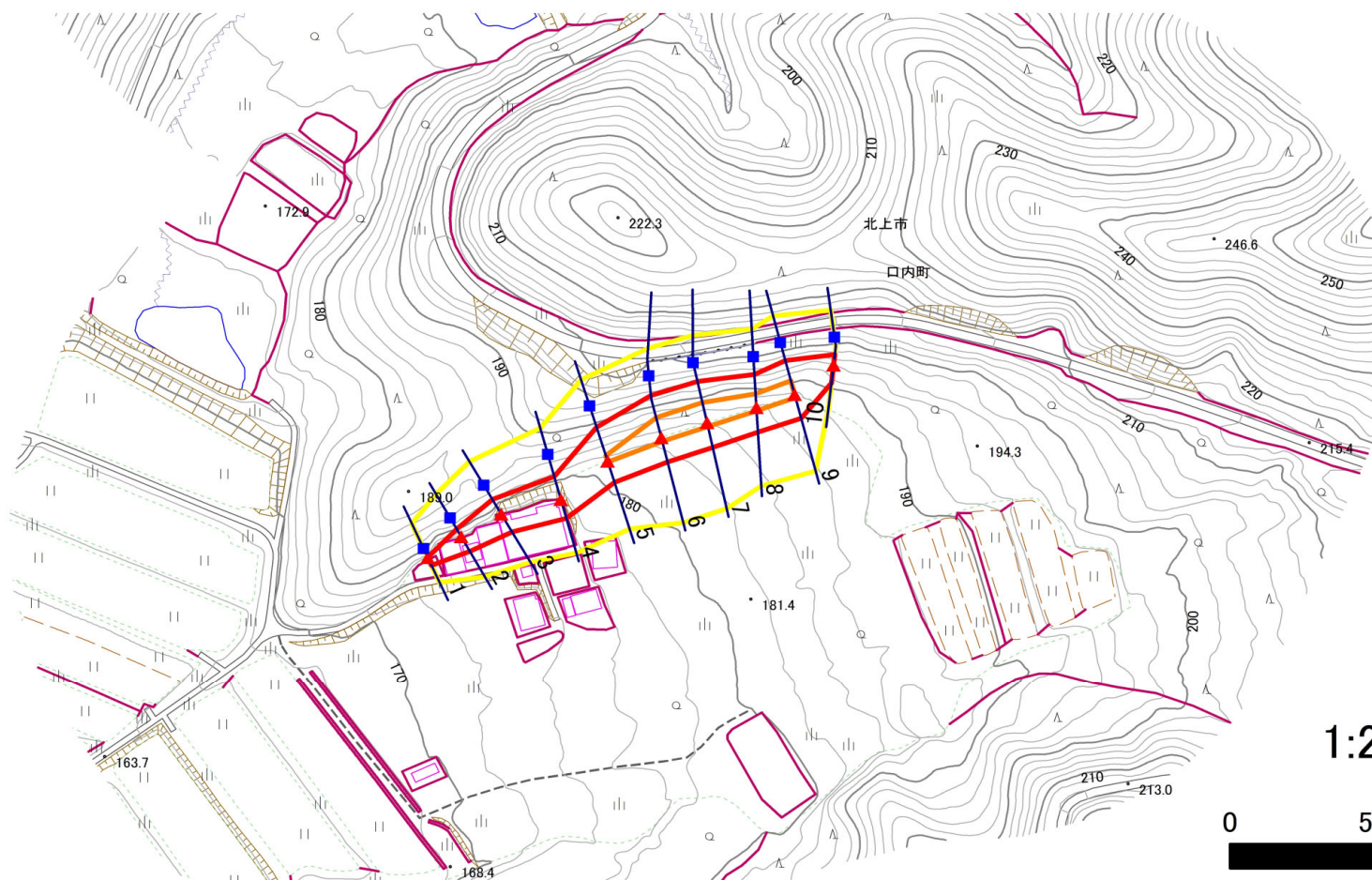
急傾斜地の崩壊区域調書

様式3-1 危害のおそれのある土地、著しい危害のおそれのある土地の設定図

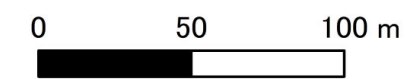
調査年度

令和5年度

急傾斜地の位置 箇所番号 206BN5045 箇所名 上野田A 所在地 北上市口内町上野田



1:2,500



凡例



横断測線

黄色の線 危害のおそれのある土地の区域
赤色の線 著しい危害のおそれのある土地の区域

オレンジ色の線 土石等の移動による力が100kN/m²を超える範囲
茶色の線 土石等の堆積高が3mを超える範囲

急傾斜地の崩壊区域調書

様式3-2 建築物に作用すると想定される衝撃に関する事項(1/1)

調査年度

令和5年度

急傾斜地の位置		箇所番号			箇所名				所在地							
		206BN5045			上野田A				北上市口内町上野田							
横断 測線 番号	急傾斜地の下端に隣接する土地								急傾斜地内							
	土石等の移動の高さと力の大きさ				土石等の堆積高さとの大きさ				土石等の移動の高さと力の大きさ				土石等の堆積高さとの大きさ			
	区分	高さ (m)	下端からの距離 (m)	力の大きさ (kN/m ²)	区分	下端からの水平 距離(m)	高さ (m)	力の大きさ (kN/m ²)	区分	高さ (m)	上端からの比高 (m)	力の大きさ (kN/m ²)	区分	上端からの比高 (m)	高さ (m)	力の大きさ (kN/m ²)
1	100kN/m ² を超える	—	— ~ —	—	3mを超える	— ~ —	—	—	100kN/m ² を超える	—	— ~ —	—	3mを超える	— ~ —	—	—
	それ以外	1.00	0.00 ~ 3.15	40.34	それ以外	0.00 ~ 3.15	2.29	11.57	それ以外	1.00	5.00 ~ 5.00	40.34	それ以外	5.00 ~ 5.00	2.29	11.57
2	100kN/m ² を超える	—	— ~ —	—	3mを超える	— ~ —	—	—	100kN/m ² を超える	—	— ~ —	—	3mを超える	— ~ —	—	—
	それ以外	1.00	0.00 ~ 6.15	77.11	それ以外	0.00 ~ 6.15	2.04	10.31	それ以外	1.00	5.00 ~ 8.39	77.11	それ以外	5.00 ~ 8.39	2.04	10.31
3	100kN/m ² を超える	—	— ~ —	—	3mを超える	— ~ —	—	—	100kN/m ² を超える	—	— ~ —	—	3mを超える	— ~ —	—	—
	それ以外	1.00	0.00 ~ 7.58	97.08	それ以外	0.00 ~ 7.58	2.27	11.47	それ以外	1.00	5.00 ~ 10.16	97.08	それ以外	5.00 ~ 10.16	2.27	11.47
4	100kN/m ² を超える	—	— ~ —	—	3mを超える	— ~ —	—	—	100kN/m ² を超える	—	— ~ —	—	3mを超える	— ~ —	—	—
	それ以外	1.00	0.00 ~ 7.21	91.68	それ以外	0.00 ~ 7.21	1.97	9.93	それ以外	1.00	5.00 ~ 10.15	91.68	それ以外	5.00 ~ 10.15	1.97	9.93
5	100kN/m ² を超える	1.00	0.00 ~ 0.34	105.05	3mを超える	— ~ —	—	—	100kN/m ² を超える	1.00	11.68 ~ 12.93	105.05	3mを超える	— ~ —	—	—
	それ以外	1.00	0.34 ~ 8.13	100.00	それ以外	0.00 ~ 8.13	1.98	10.03	それ以外	1.00	5.00 ~ 11.68	100.00	それ以外	5.00 ~ 12.93	1.98	10.03
6	100kN/m ² を超える	1.00	0.00 ~ 1.42	121.52	3mを超える	— ~ —	—	—	100kN/m ² を超える	1.00	10.74 ~ 15.94	121.52	3mを超える	— ~ —	—	—
	それ以外	1.00	1.42 ~ 9.20	100.00	それ以外	0.00 ~ 9.20	2.27	11.48	それ以外	1.00	5.00 ~ 10.74	100.00	それ以外	5.00 ~ 15.94	2.27	11.48
7	100kN/m ² を超える	1.00	0.00 ~ 1.50	122.91	3mを超える	— ~ —	—	—	100kN/m ² を超える	1.00	10.62 ~ 16.00	122.91	3mを超える	— ~ —	—	—
	それ以外	1.00	1.50 ~ 9.29	100.00	それ以外	0.00 ~ 9.29	2.30	11.65	それ以外	1.00	5.00 ~ 10.62	100.00	それ以外	5.00 ~ 16.00	2.30	11.65
8	100kN/m ² を超える	1.00	0.00 ~ 1.21	118.29	3mを超える	— ~ —	—	—	100kN/m ² を超える	1.00	10.53 ~ 14.34	118.29	3mを超える	— ~ —	—	—
	それ以外	1.00	1.21 ~ 9.00	100.00	それ以外	0.00 ~ 9.00	2.19	11.07	それ以外	1.00	5.00 ~ 10.53	100.00	それ以外	5.00 ~ 14.34	2.19	11.07
9	100kN/m ² を超える	1.00	0.00 ~ 1.18	117.81	3mを超える	— ~ —	—	—	100kN/m ² を超える	1.00	10.57 ~ 14.39	117.81	3mを超える	— ~ —	—	—
	それ以外	1.00	1.18 ~ 8.96	100.00	それ以外	0.00 ~ 8.96	2.14	10.84	それ以外	1.00	5.00 ~ 10.57	100.00	それ以外	5.00 ~ 14.39	2.14	10.84
10	100kN/m ² を超える	—	— ~ —	—	3mを超える	— ~ —	—	—	100kN/m ² を超える	—	— ~ —	—	3mを超える	— ~ —	—	—
	それ以外	1.00	0.00 ~ 6.64	83.74	それ以外	0.00 ~ 6.64	1.79	9.05	それ以外	1.00	5.00 ~ 8.00	83.74	それ以外	5.00 ~ 8.00	1.79	9.05
	100kN/m ² を超える		~		3mを超える	~			100kN/m ² を超える		~		3mを超える	~		
	それ以外		~		それ以外	~			それ以外		~		それ以外	~		
	100kN/m ² を超える		~		3mを超える	~			100kN/m ² を超える		~		3mを超える	~		
	それ以外		~		それ以外	~			それ以外		~		それ以外	~		
	100kN/m ² を超える		~		3mを超える	~			100kN/m ² を超える		~		3mを超える	~		
	それ以外		~		それ以外	~			それ以外		~		それ以外	~		
	100kN/m ² を超える		~		3mを超える	~			100kN/m ² を超える		~		3mを超える	~		
	それ以外		~		それ以外	~			それ以外		~		それ以外	~		