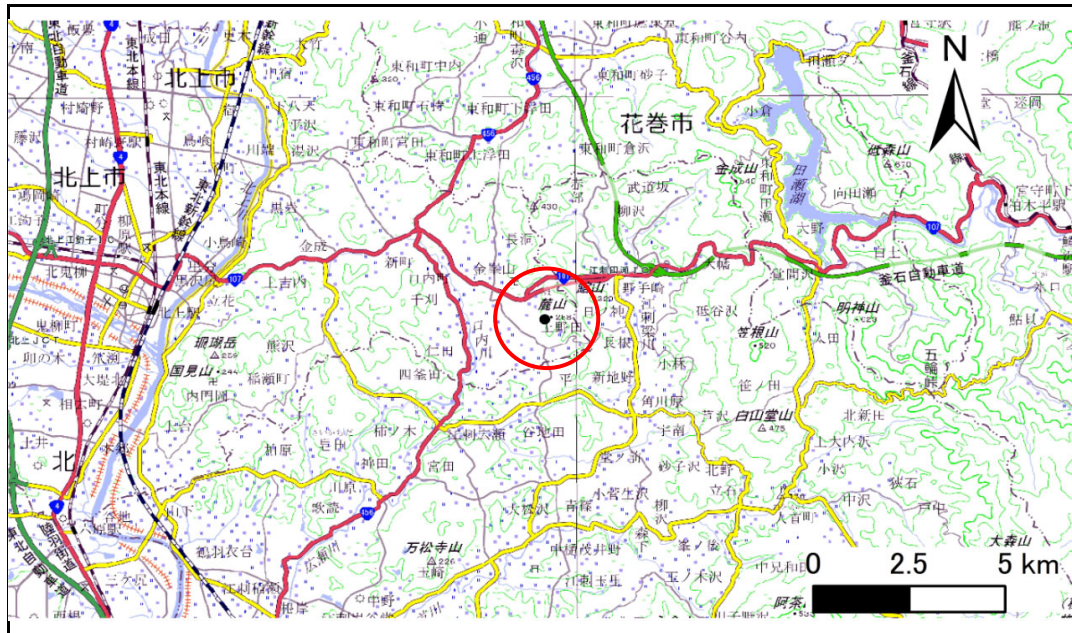


# 土砂災害防止に関する基礎調査(急傾斜地の崩壊)

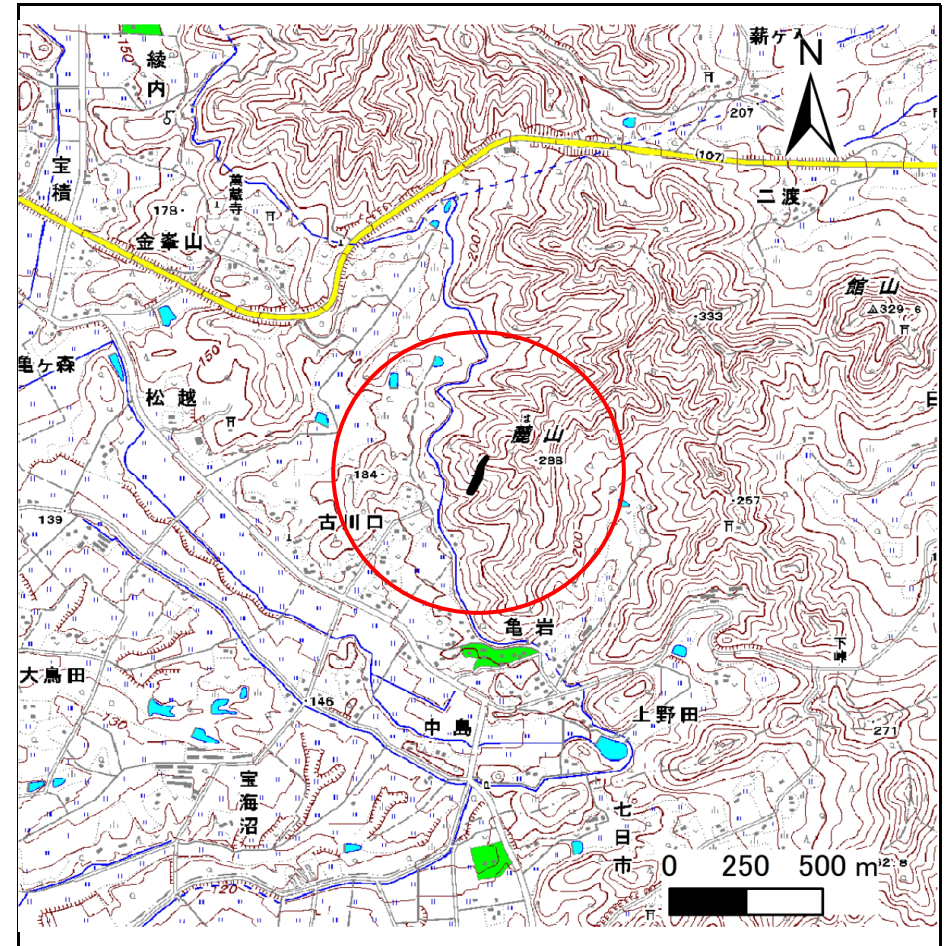
表紙 概況、位置図

自然現象の種類	急傾斜地の崩壊
箇所番号	206BN5043-1
箇所名	古川口
所在地	北上市口内町古川口
調査機関	県南広域振興局土木部北上土木センター



位置図(S=1:200,000)

国土地理院の数値地図(地図画像)200,000「盛岡」、「一関」、及び電子地形図)25,000「口内」を掲載



概況図(S=1:25,000)

# 急傾斜地の崩壊区域調書

様式3-1 危害のおそれのある土地、著しい危害のおそれのある土地の設定図

調査年度

令和5年度

急傾斜地の位置

箇所番号

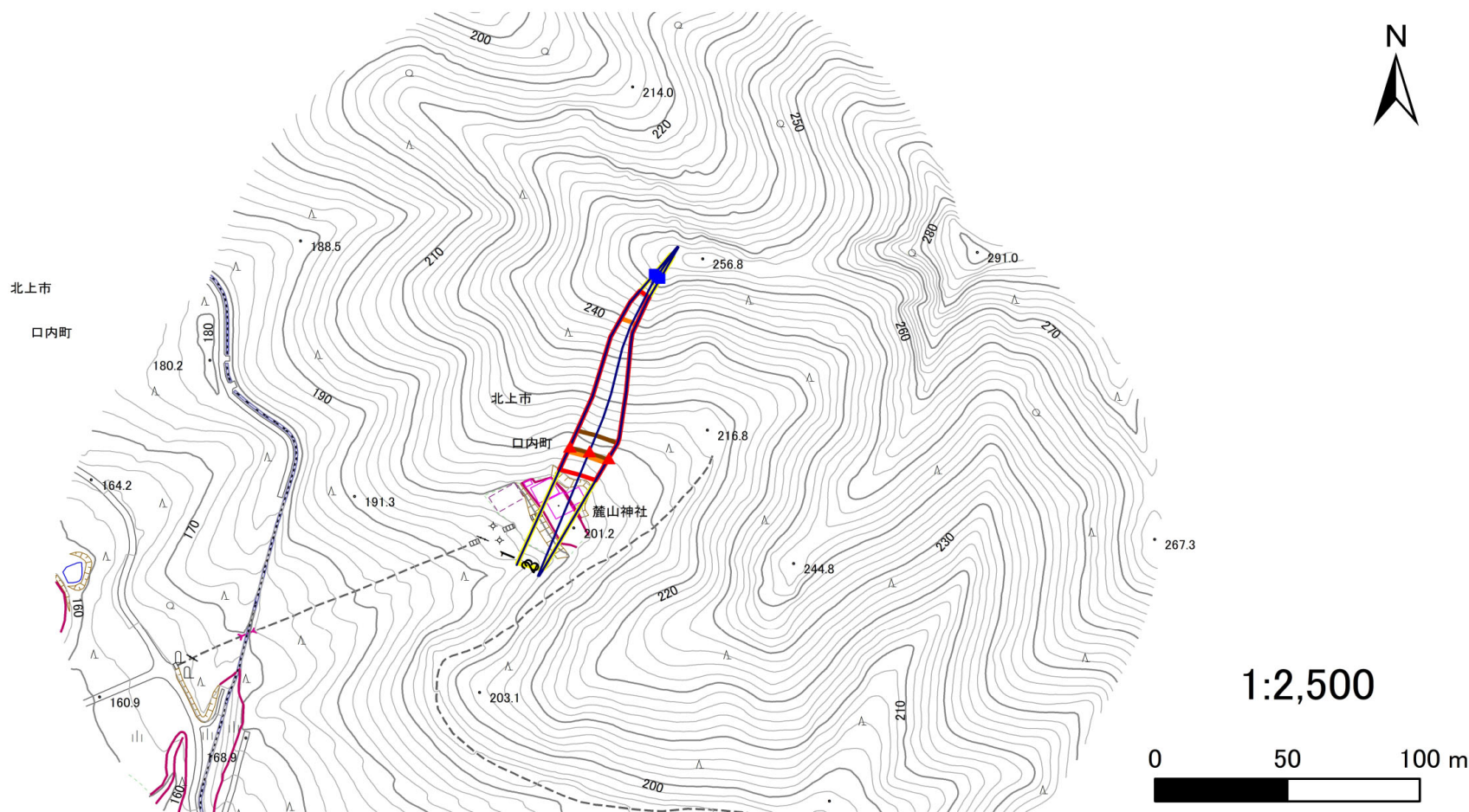
206BN5043-1

箇所名

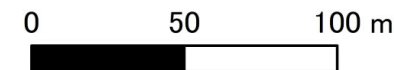
古川口

所在地

北上市口内町古川口



1:2,500



凡例



横断測線

危害のおそれのある土地の区域

著しい危害のおそれのある土地の区域

土石等の移動による力が100kN/m<sup>2</sup>を超える範囲

土石等の堆積高が3mを超える範囲



## 急傾斜地の崩壊区域調査

様式3-2 建築物に作用すると想定される衝撃に関する事項(1/1)

調査年度

令和5年度

急傾斜地の位置		箇所番号		206BN5043-1		箇所名		古川口		所在地		北上市口内町古川口				
横断 測線 番号	急傾斜地の下端に隣接する土地								急傾斜地内							
	土石等の移動の高さと力の大きさ				土石等の堆積高さとの大きさ				土石等の移動の高さと力の大きさ				土石等の堆積高さとの大きさ			
	区分	高さ (m)	下端からの距離 (m)	力の大きさ (kN/m <sup>2</sup> )	区分	下端からの水平 距離(m)	高さ (m)	力の大きさ (kN/m <sup>2</sup> )	区分	高さ (m)	上端からの比高 (m)	力の大きさ (kN/m <sup>2</sup> )	区分	上端からの比高 (m)	高さ (m)	力の大きさ (kN/m <sup>2</sup> )
1	100kN/m <sup>2</sup> を超える	1.00	0.00 ~ 2.06	131.95	3mを超える	0.00 ~ 0.59	3.24	16.36	100kN/m <sup>2</sup> を超える	1.00	12.60 ~ 44.00	131.95	3mを超える	40.00 ~ 44.00	3.24	16.36
	それ以外	1.00	2.06 ~ 9.85	100.00	それ以外	0.59 ~ 9.85	3.00	15.16	それ以外	1.00	5.00 ~ 12.60	100.00	それ以外	5.00 ~ 40.00	3.00	15.16
2	100kN/m <sup>2</sup> を超える	1.00	0.00 ~ 2.30	135.84	3mを超える	0.00 ~ 0.68	3.28	16.58	100kN/m <sup>2</sup> を超える	1.00	12.09 ~ 44.00	135.84	3mを超える	40.00 ~ 44.00	3.28	16.58
	それ以外	1.00	2.30 ~ 10.08	100.00	それ以外	0.68 ~ 10.08	3.00	15.16	それ以外	1.00	5.00 ~ 12.09	100.00	それ以外	5.00 ~ 40.00	3.00	15.16
3	100kN/m <sup>2</sup> を超える	1.00	0.00 ~ 2.22	134.47	3mを超える	0.00 ~ 0.65	3.26	16.50	100kN/m <sup>2</sup> を超える	1.00	12.26 ~ 44.01	134.47	3mを超える	40.00 ~ 44.01	3.26	16.50
	それ以外	1.00	2.22 ~ 10.00	100.00	それ以外	0.65 ~ 10.00	3.00	15.16	それ以外	1.00	5.00 ~ 12.26	100.00	それ以外	5.00 ~ 40.00	3.00	15.16
	100kN/m <sup>2</sup> を超える		~		3mを超える	~			100kN/m <sup>2</sup> を超える		~		3mを超える	~		
	それ以外		~		それ以外	~			それ以外		~		それ以外	~		
	100kN/m <sup>2</sup> を超える		~		3mを超える	~			100kN/m <sup>2</sup> を超える		~		3mを超える	~		
	それ以外		~		それ以外	~			それ以外		~		それ以外	~		
	100kN/m <sup>2</sup> を超える		~		3mを超える	~			100kN/m <sup>2</sup> を超える		~		3mを超える	~		
	それ以外		~		それ以外	~			それ以外		~		それ以外	~		
	100kN/m <sup>2</sup> を超える		~		3mを超える	~			100kN/m <sup>2</sup> を超える		~		3mを超える	~		
	それ以外		~		それ以外	~			それ以外		~		それ以外	~		
	100kN/m <sup>2</sup> を超える		~		3mを超える	~			100kN/m <sup>2</sup> を超える		~		3mを超える	~		
	それ以外		~		それ以外	~			それ以外		~		それ以外	~		
	100kN/m <sup>2</sup> を超える		~		3mを超える	~			100kN/m <sup>2</sup> を超える		~		3mを超える	~		
	それ以外		~		それ以外	~			それ以外		~		それ以外	~		
	100kN/m <sup>2</sup> を超える		~		3mを超える	~			100kN/m <sup>2</sup> を超える		~		3mを超える	~		
	それ以外		~		それ以外	~			それ以外		~		それ以外	~		
	100kN/m <sup>2</sup> を超える		~		3mを超える	~			100kN/m <sup>2</sup> を超える		~		3mを超える	~		
	それ以外		~		それ以外	~			それ以外		~		それ以外	~		