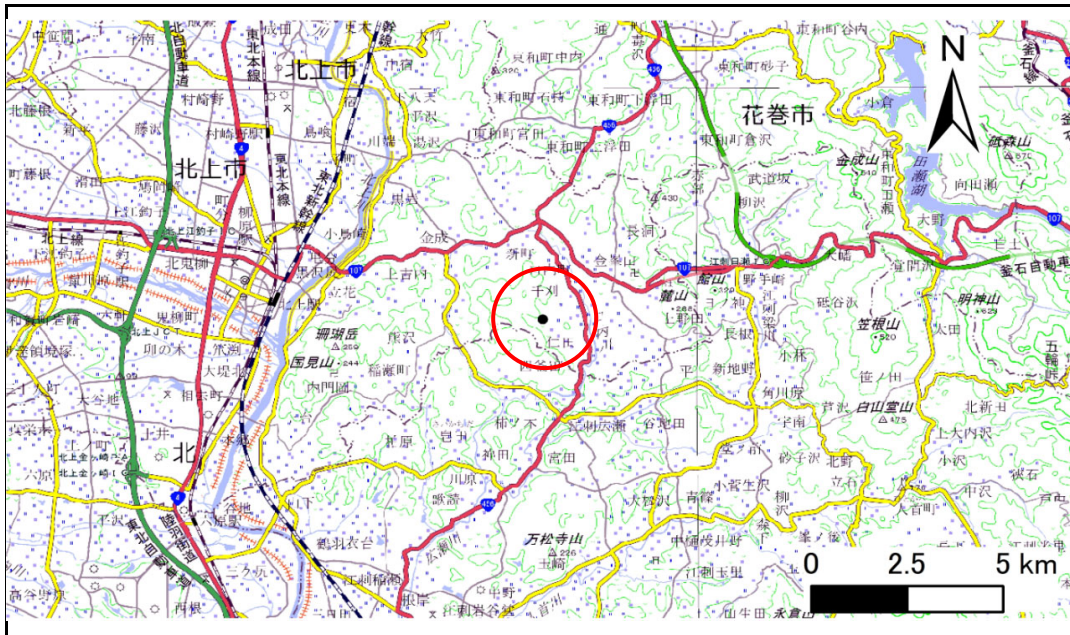


# 土砂災害防止に関する基礎調査(急傾斜地の崩壊)

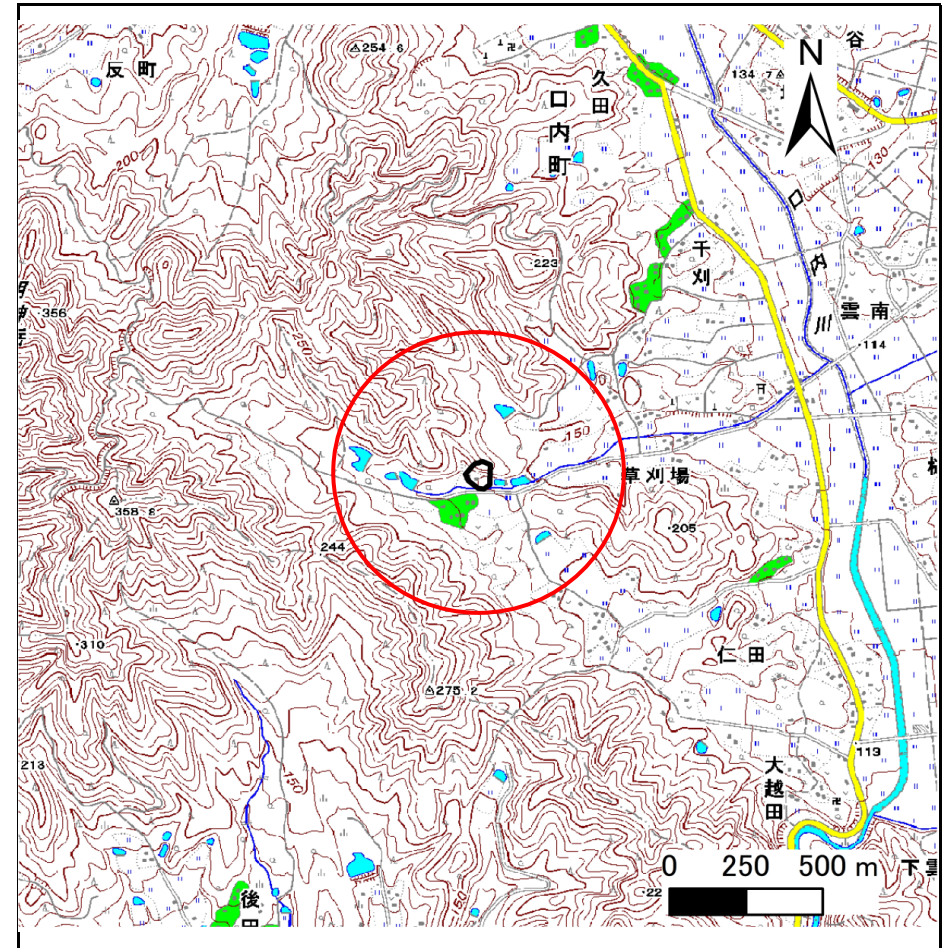
表紙 概況、位置図

自然現象の種類	急傾斜地の崩壊
箇所番号	206BN5040
箇所名	草刈場A
所在地	北上市口内町草刈場
調査機関	県南広域振興局土木部北上土木センター



位置図(S=1:200,000)

国土地理院の数値地図(地図画像)200,000「盛岡」、「一関」、及び電子地形図)25,000「口内」を掲載



概況図(S=1:25,000)

# 急傾斜地の崩壊区域調書

様式3-1 危害のおそれのある土地、著しい危害のおそれのある土地の設定図

調査年度

令和5年度

急傾斜地の位置

箇所番号

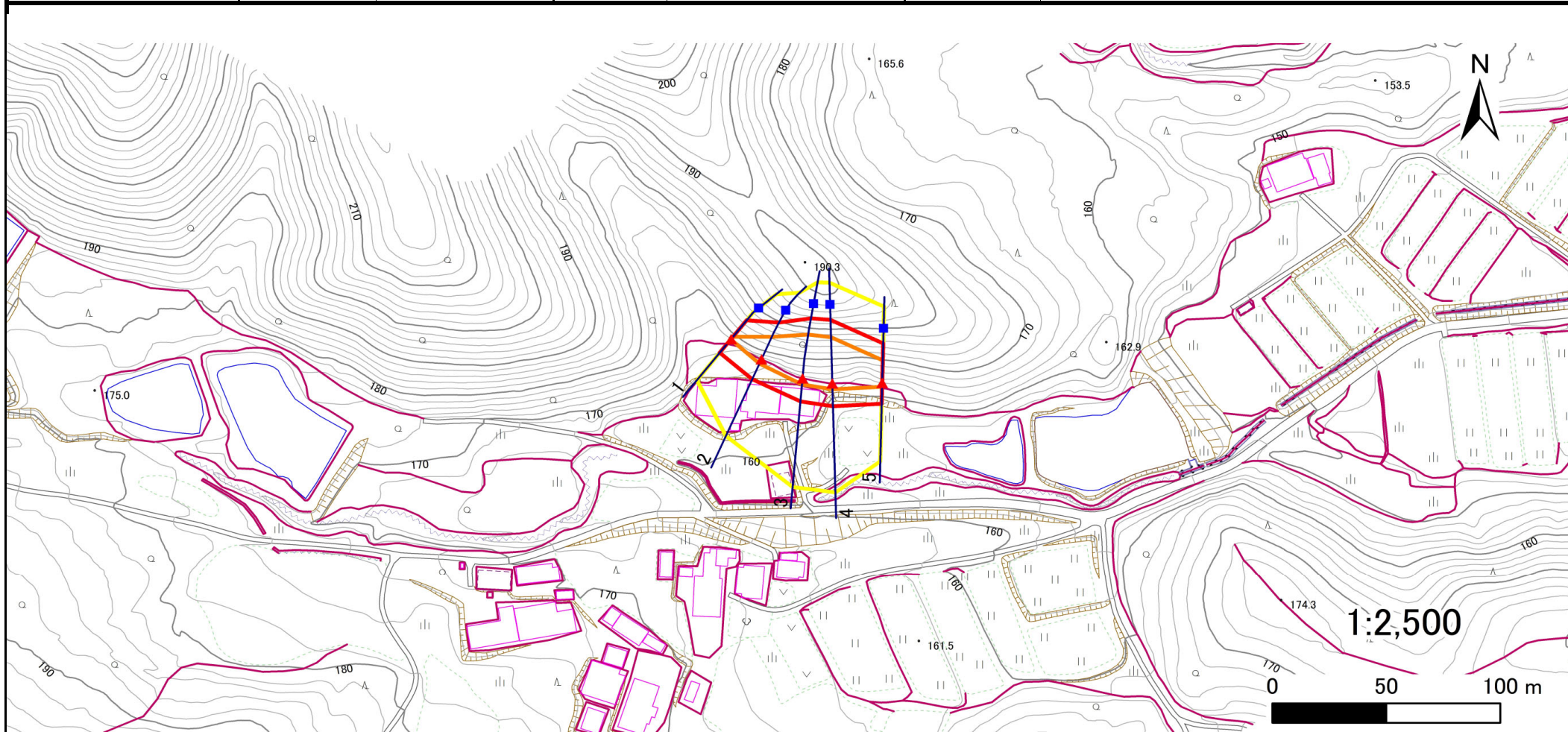
206BN5040

箇所名

草刈場A

所在地

北上市口内町草刈場



凡例

■ 上端  
▲ 下端

— 横断測線

■ 危険のおそれのある土地の区域

■ 著しい危険のおそれのある土地の区域

■ 土石等の移動による力が $100\text{kN/m}^2$ を超える範囲

■ 土石等の堆積高が3mを超える範囲

# 急傾斜地の崩壊区域調査

様式3-2 建築物に作用すると想定される衝撃に関する事項(1/1)

調査年度	令和5年度
------	-------

急傾斜地の位置		箇所番号		206BN5040		箇所名		草刈場A		所在地		北上市口内町草刈場				
横断 測線 番号	急傾斜地の下端に隣接する土地								急傾斜地内							
	土石等の移動の高さと力の大きさ				土石等の堆積高さとの大きさ				土石等の移動の高さと力の大きさ				土石等の堆積高さとの大きさ			
	区分	高さ (m)	下端からの距離 (m)	力の大きさ (kN/m <sup>2</sup> )	区分	下端からの水平 距離(m)	高さ (m)	力の大きさ (kN/m <sup>2</sup> )	区分	高さ (m)	上端からの比高 (m)	力の大きさ (kN/m <sup>2</sup> )	区分	上端からの比高 (m)	高さ (m)	力の大きさ (kN/m <sup>2</sup> )
1	100kN/m <sup>2</sup> を超える	1.00	0.00 ~ 0.28	104.06	3mを超える	— ~ —	—	—	100kN/m <sup>2</sup> を超える	1.00	11.18 ~ 12.07	104.06	3mを超える	— ~ —	—	—
	それ以外	1.00	0.28 ~ 8.06	100.00	それ以外	0.00 ~ 8.06	2.03	10.25	それ以外	1.00	5.00 ~ 11.18	100.00	それ以外	5.00 ~ 12.07	2.03	10.25
2	100kN/m <sup>2</sup> を超える	1.00	0.00 ~ 2.18	133.92	3mを超える	— ~ —	—	—	100kN/m <sup>2</sup> を超える	1.00	10.53 ~ 19.19	133.92	3mを超える	— ~ —	—	—
	それ以外	1.00	2.18 ~ 9.97	100.00	それ以外	0.00 ~ 9.97	2.37	11.99	それ以外	1.00	5.00 ~ 10.53	100.00	それ以外	5.00 ~ 19.19	2.37	11.99
3	100kN/m <sup>2</sup> を超える	1.00	0.00 ~ 2.82	144.65	3mを超える	— ~ —	—	—	100kN/m <sup>2</sup> を超える	1.00	10.57 ~ 25.49	144.65	3mを超える	— ~ —	—	—
	それ以外	1.00	2.82 ~ 10.61	100.00	それ以外	0.00 ~ 10.61	2.99	15.12	それ以外	1.00	5.00 ~ 10.57	100.00	それ以外	5.00 ~ 25.49	2.99	15.12
4	100kN/m <sup>2</sup> を超える	1.00	0.00 ~ 2.71	142.69	3mを超える	— ~ —	—	—	100kN/m <sup>2</sup> を超える	1.00	10.67 ~ 25.61	142.69	3mを超える	— ~ —	—	—
	それ以外	1.00	2.71 ~ 10.49	100.00	それ以外	0.00 ~ 10.49	2.94	14.86	それ以外	1.00	5.00 ~ 10.67	100.00	それ以外	5.00 ~ 25.61	2.94	14.86
5	100kN/m <sup>2</sup> を超える	1.00	0.00 ~ 1.89	129.05	3mを超える	— ~ —	—	—	100kN/m <sup>2</sup> を超える	1.00	10.61 ~ 18.00	129.05	3mを超える	— ~ —	—	—
	それ以外	1.00	1.89 ~ 9.67	100.00	それ以外	0.00 ~ 9.67	2.31	11.67	それ以外	1.00	5.00 ~ 10.61	100.00	それ以外	5.00 ~ 18.00	2.31	11.67
	100kN/m <sup>2</sup> を超える		~		3mを超える	~			100kN/m <sup>2</sup> を超える		~		3mを超える	~		
	それ以外		~		それ以外	~			それ以外		~		それ以外	~		
	100kN/m <sup>2</sup> を超える		~		3mを超える	~			100kN/m <sup>2</sup> を超える		~		3mを超える	~		
	それ以外		~		それ以外	~			それ以外		~		それ以外	~		
	100kN/m <sup>2</sup> を超える		~		3mを超える	~			100kN/m <sup>2</sup> を超える		~		3mを超える	~		
	それ以外		~		それ以外	~			それ以外		~		それ以外	~		
	100kN/m <sup>2</sup> を超える		~		3mを超える	~			100kN/m <sup>2</sup> を超える		~		3mを超える	~		
	それ以外		~		それ以外	~			それ以外		~		それ以外	~		
	100kN/m <sup>2</sup> を超える		~		3mを超える	~			100kN/m <sup>2</sup> を超える		~		3mを超える	~		
	それ以外		~		それ以外	~			それ以外		~		それ以外	~		
	100kN/m <sup>2</sup> を超える		~		3mを超える	~			100kN/m <sup>2</sup> を超える		~		3mを超える	~		
	それ以外		~		それ以外	~			それ以外		~		それ以外	~		
	100kN/m <sup>2</sup> を超える		~		3mを超える	~			100kN/m <sup>2</sup> を超える		~		3mを超える	~		
	それ以外		~		それ以外	~			それ以外		~		それ以外	~		