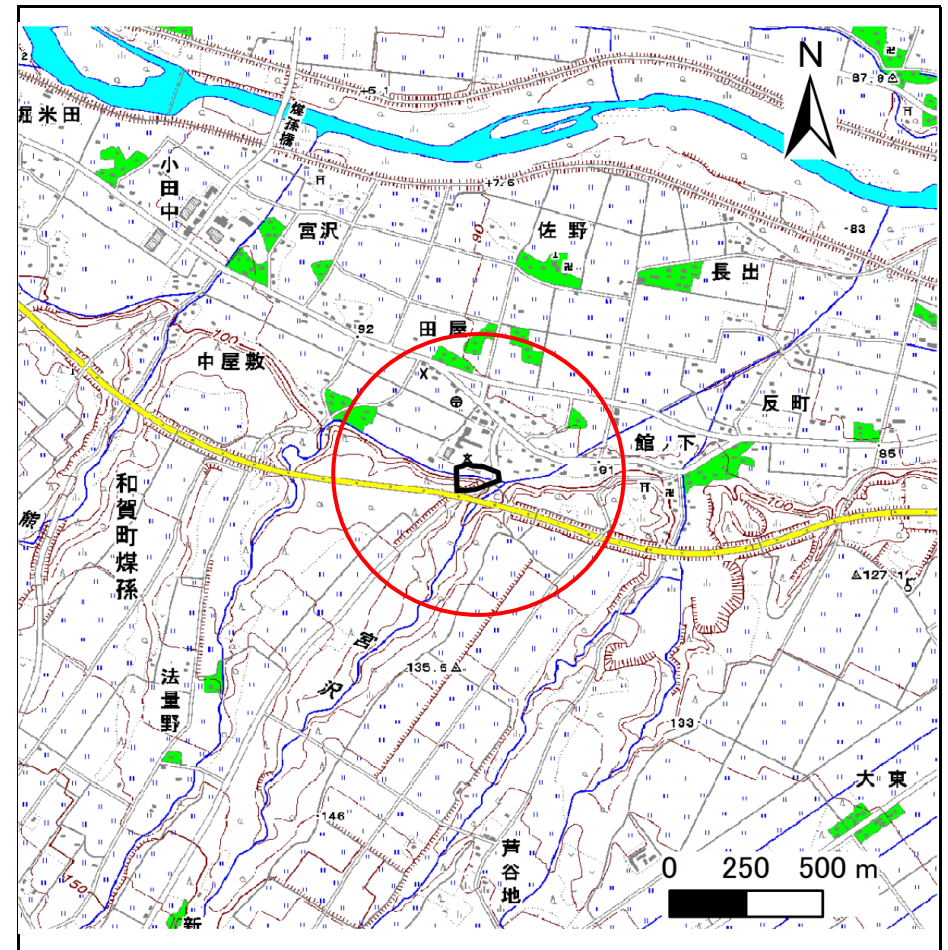
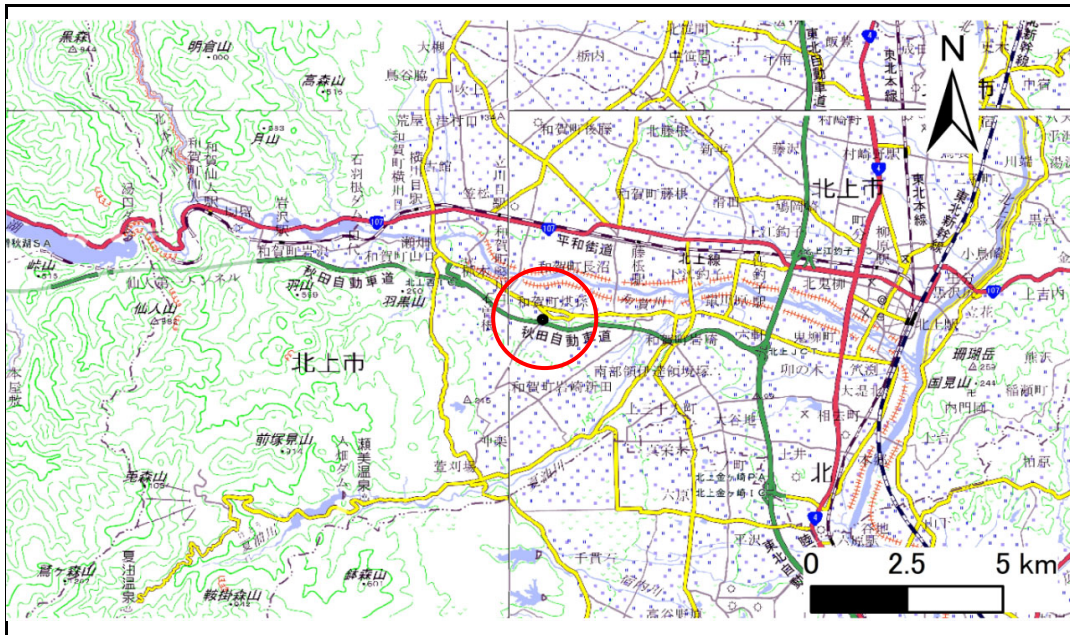


# 土砂災害防止に関する基礎調査(急傾斜地の崩壊)

表紙 概況、位置図

自然現象の種類	急傾斜地の崩壊
箇所番号	206BN5021
箇所名	煤孫4地割
所在地	北上市煤孫4地割
調査機関	県南広域振興局土木部北上土木センター



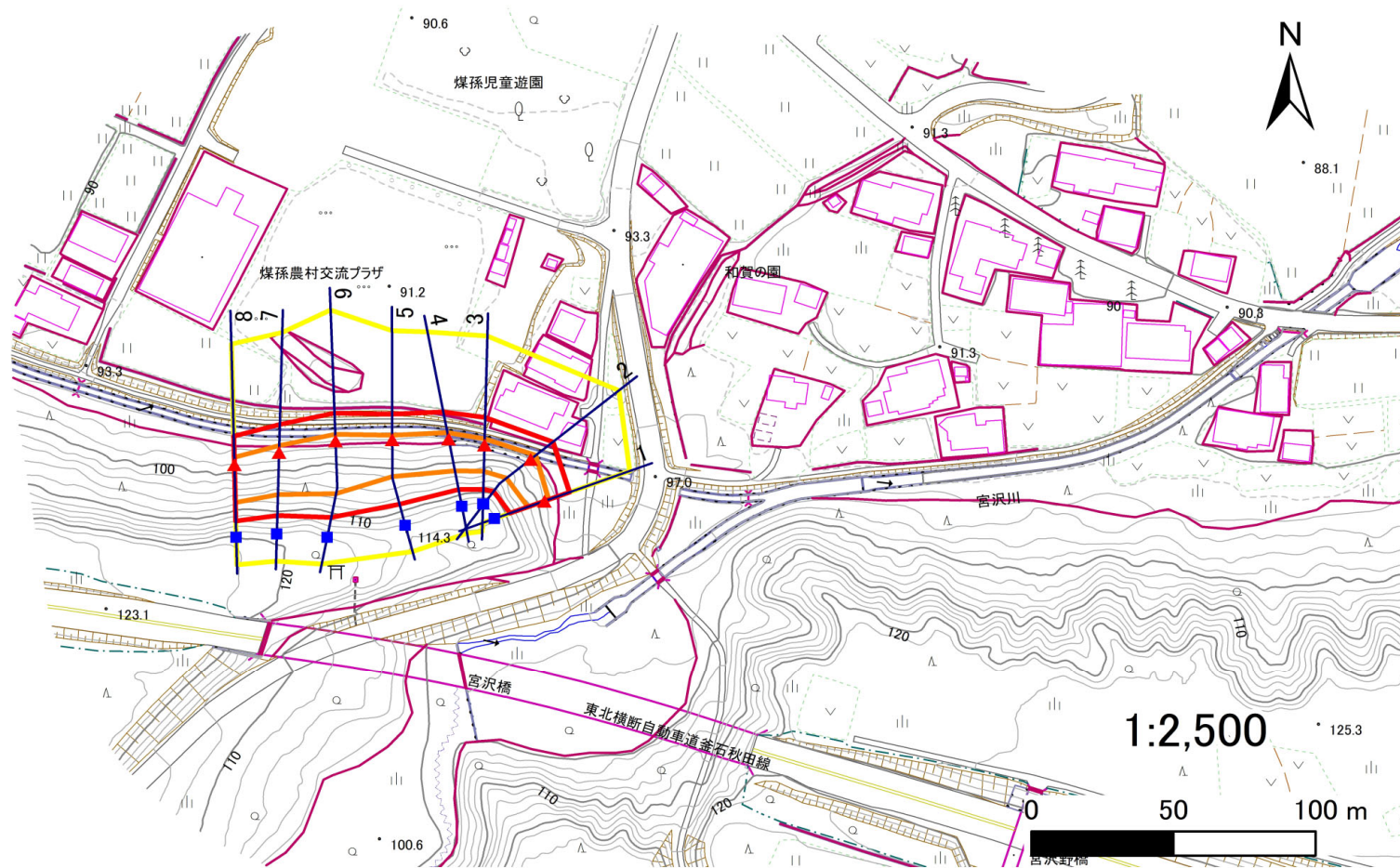
国土地理院の数値地図(地図画像)200,000「盛岡」、「一関」、「秋田」、「新庄」及び電子地形図)25,000「和賀仙人」、「北上」を掲載

# 急傾斜地の崩壊区域調書

様式3-1 危害のおそれのある土地、著しい危害のおそれのある土地の設定図

調査年度 令和5年度

急傾斜地の位置	箇所番号	206BN5021	箇所名	煤孫4地割	所在地	北上市煤孫4地割
---------	------	-----------	-----	-------	-----	----------



凡例

- 上端
- 横断測線
- 危害のおそれのある土地の区域
- 土石等の移動による力が100kN/m<sup>2</sup>を超える範囲
- ▲ 下端
- 著しい危害のおそれのある土地の区域
- 土石等の堆積高が3mを超える範囲



## 急傾斜地の崩壊区域調書

様式3-2 建築物に作用すると想定される衝撃に関する事項(1/1)

												調査年度	令和5年度																	
急傾斜地の位置		箇所番号			206BN5021			箇所名			煤孫4地割			所在地		北上市煤孫4地割														
横断 測線 番号	急傾斜地の下端に隣接する土地															急傾斜地内														
	土石等の移動の高さと力の大きさ							土石等の堆積高さと力の大きさ							土石等の移動の高さと力の大きさ							土石等の堆積高さと力の大きさ								
	区分	高さ (m)	下端からの距離 (m)	力の大きさ (kN/m <sup>2</sup> )	区分	下端からの水平 距離(m)	高さ (m)	力の大きさ (kN/m <sup>2</sup> )	区分	高さ (m)	上端からの比高 (m)	力の大きさ (kN/m <sup>2</sup> )	区分	上端からの比高 (m)	高さ (m)	力の大きさ (kN/m <sup>2</sup> )														
1	100kN/m <sup>2</sup> を超える	1.00	0.00 ~ 1.60	124.39	3mを超える	— ~ —	—	—	100kN/m <sup>2</sup> を超える	1.00	10.69 ~ 16.00	124.39	3mを超える	— ~ —	—	—														
	それ以外	1.00	1.60 ~ 9.38	100.00	それ以外	0.00 ~ 9.38	2.48	12.52	それ以外	1.00	5.00 ~ 10.69	100.00	それ以外	5.00 ~ 16.00	2.48	12.52														
2	100kN/m <sup>2</sup> を超える	1.00	0.00 ~ 2.35	136.74	3mを超える	— ~ —	—	—	100kN/m <sup>2</sup> を超える	1.00	10.69 ~ 20.02	136.74	3mを超える	— ~ —	—	—														
	それ以外	1.00	2.35 ~ 10.14	100.00	それ以外	0.00 ~ 10.14	2.82	14.26	それ以外	1.00	5.00 ~ 10.69	100.00	それ以外	5.00 ~ 20.02	2.82	14.26														
3	100kN/m <sup>2</sup> を超える	1.00	0.00 ~ 2.27	135.32	3mを超える	— ~ —	—	—	100kN/m <sup>2</sup> を超える	1.00	11.04 ~ 20.00	135.32	3mを超える	— ~ —	—	—														
	それ以外	1.00	2.27 ~ 10.05	100.00	それ以外	0.00 ~ 10.05	2.92	14.74	それ以外	1.00	5.00 ~ 11.04	100.00	それ以外	5.00 ~ 20.00	2.92	14.74														
4	100kN/m <sup>2</sup> を超える	1.00	0.00 ~ 2.34	136.45	3mを超える	— ~ —	—	—	100kN/m <sup>2</sup> を超える	1.00	10.54 ~ 20.00	136.45	3mを超える	— ~ —	—	—														
	それ以外	1.00	2.34 ~ 10.12	100.00	それ以外	0.00 ~ 10.12	2.74	13.84	それ以外	1.00	5.00 ~ 10.54	100.00	それ以外	5.00 ~ 20.00	2.74	13.84														
5	100kN/m <sup>2</sup> を超える	1.00	0.00 ~ 1.64	125.11	3mを超える	— ~ —	—	—	100kN/m <sup>2</sup> を超える	1.00	11.52 ~ 20.00	125.11	3mを超える	— ~ —	—	—														
	それ以外	1.00	1.64 ~ 9.43	100.00	それ以外	0.00 ~ 9.43	2.47	12.50	それ以外	1.00	5.00 ~ 11.52	100.00	それ以外	5.00 ~ 20.00	2.47	12.50														
6	100kN/m <sup>2</sup> を超える	1.00	0.00 ~ 2.36	136.80	3mを超える	— ~ —	—	—	100kN/m <sup>2</sup> を超える	1.00	10.94 ~ 24.00	136.80	3mを超える	— ~ —	—	—														
	それ以外	1.00	2.36 ~ 10.14	100.00	それ以外	0.00 ~ 10.14	2.55	12.88	それ以外	1.00	5.00 ~ 10.94	100.00	それ以外	5.00 ~ 24.00	2.55	12.88														
7	100kN/m <sup>2</sup> を超える	1.00	0.00 ~ 2.47	138.62	3mを超える	— ~ —	—	—	100kN/m <sup>2</sup> を超える	1.00	10.58 ~ 22.00	138.62	3mを超える	— ~ —	—	—														
	それ以外	1.00	2.47 ~ 10.25	100.00	それ以外	0.00 ~ 10.25	2.65	13.38	それ以外	1.00	5.00 ~ 10.58	100.00	それ以外	5.00 ~ 22.00	2.65	13.38														
8	100kN/m <sup>2</sup> を超える	1.00	0.00 ~ 2.65	141.68	3mを超える	— ~ —	—	—	100kN/m <sup>2</sup> を超える	1.00	10.60 ~ 22.13	141.68	3mを超える	— ~ —	—	—														
	それ以外	1.00	2.65 ~ 10.43	100.00	それ以外	0.00 ~ 10.43	2.79	14.08	それ以外	1.00	5.00 ~ 10.60	100.00	それ以外	5.00 ~ 22.13	2.79	14.08														
	100kN/m <sup>2</sup> を超える		~		3mを超える	~			100kN/m <sup>2</sup> を超える		~		3mを超える	~																
	それ以外		~		それ以外	~			それ以外		~		それ以外	~																
	100kN/m <sup>2</sup> を超える		~		3mを超える	~			100kN/m <sup>2</sup> を超える		~		3mを超える	~																
	それ以外		~		それ以外	~			それ以外		~		それ以外	~																
	100kN/m <sup>2</sup> を超える		~		3mを超える	~			100kN/m <sup>2</sup> を超える		~		3mを超える	~																
	それ以外		~		それ以外	~			それ以外		~		それ以外	~																
	100kN/m <sup>2</sup> を超える		~		3mを超える	~			100kN/m <sup>2</sup> を超える		~		3mを超える	~																
	それ以外		~		それ以外	~			それ以外		~		それ以外	~																
	100kN/m <sup>2</sup> を超える		~		3mを超える	~			100kN/m <sup>2</sup> を超える		~		3mを超える	~																
	それ以外		~		それ以外	~			それ以外		~		それ以外	~																