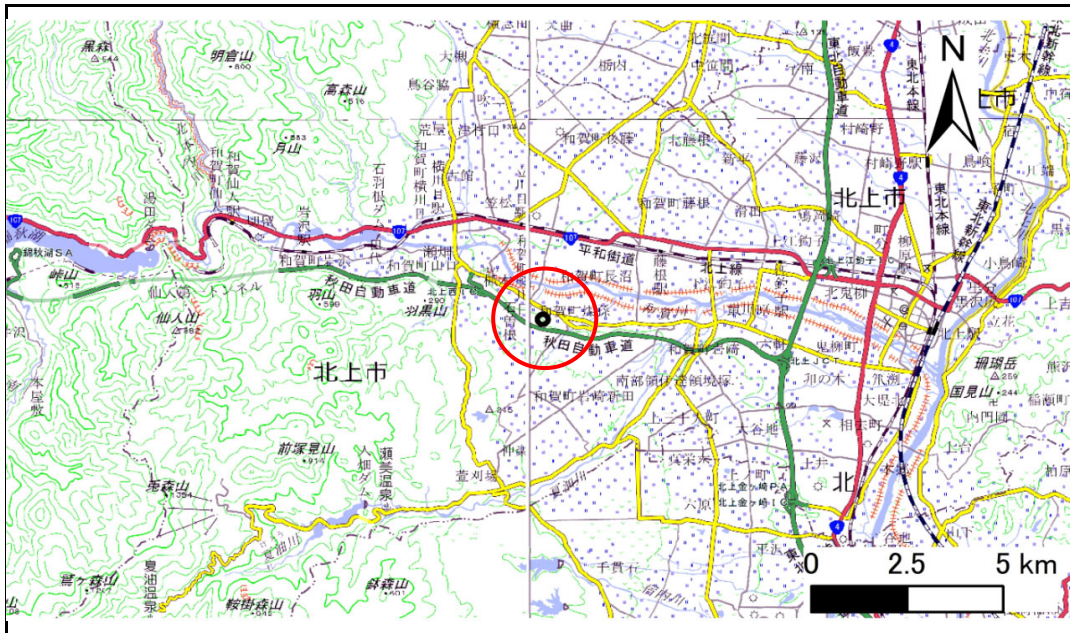


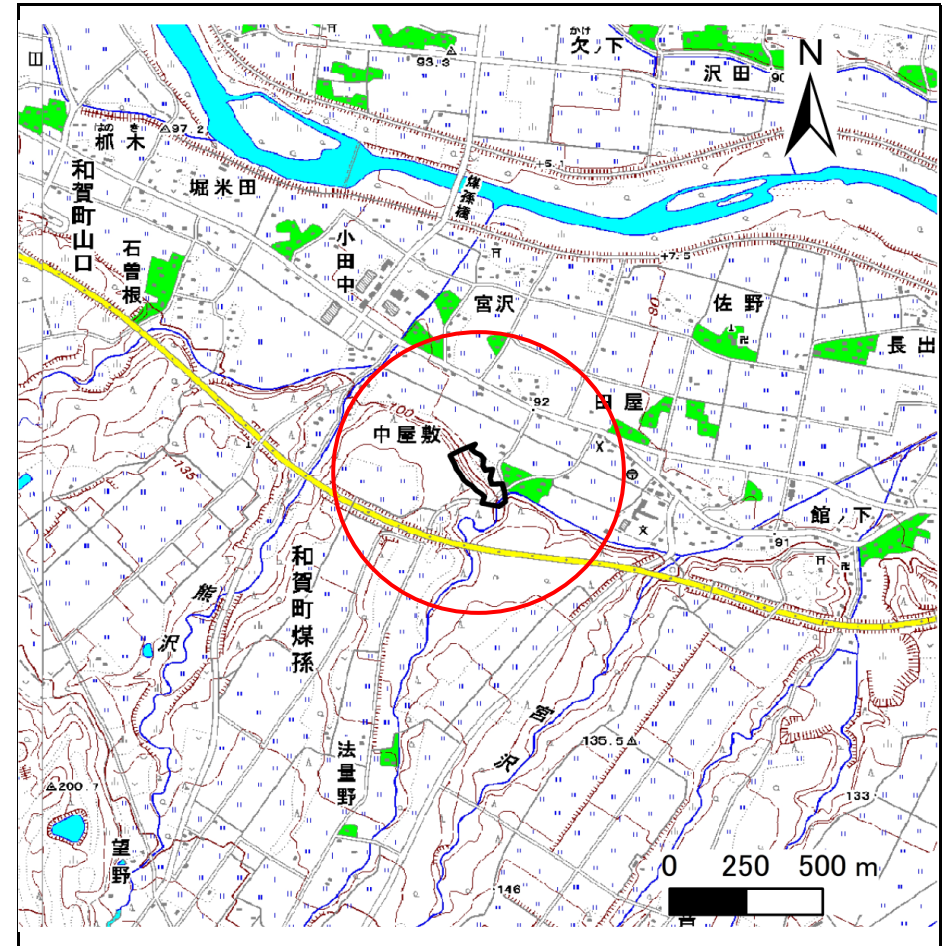
土砂災害防止に関する基礎調査(急傾斜地の崩壊)

表紙 概況、位置図

自然現象の種類	急傾斜地の崩壊
箇所番号	206BN5019
箇所名	煤孫10地割A
所在地	北上市煤孫10地割
調査機関	県南広域振興局土木部北上土木センター



位置図(S=1:200,000)



概況図(S=1:25,000)

国土地理院の数値地図(地図画像)200,000「盛岡」、「一関」、「秋田」、「新庄」及び電子地形図25,000「和賀仙人」、「北上」を掲載

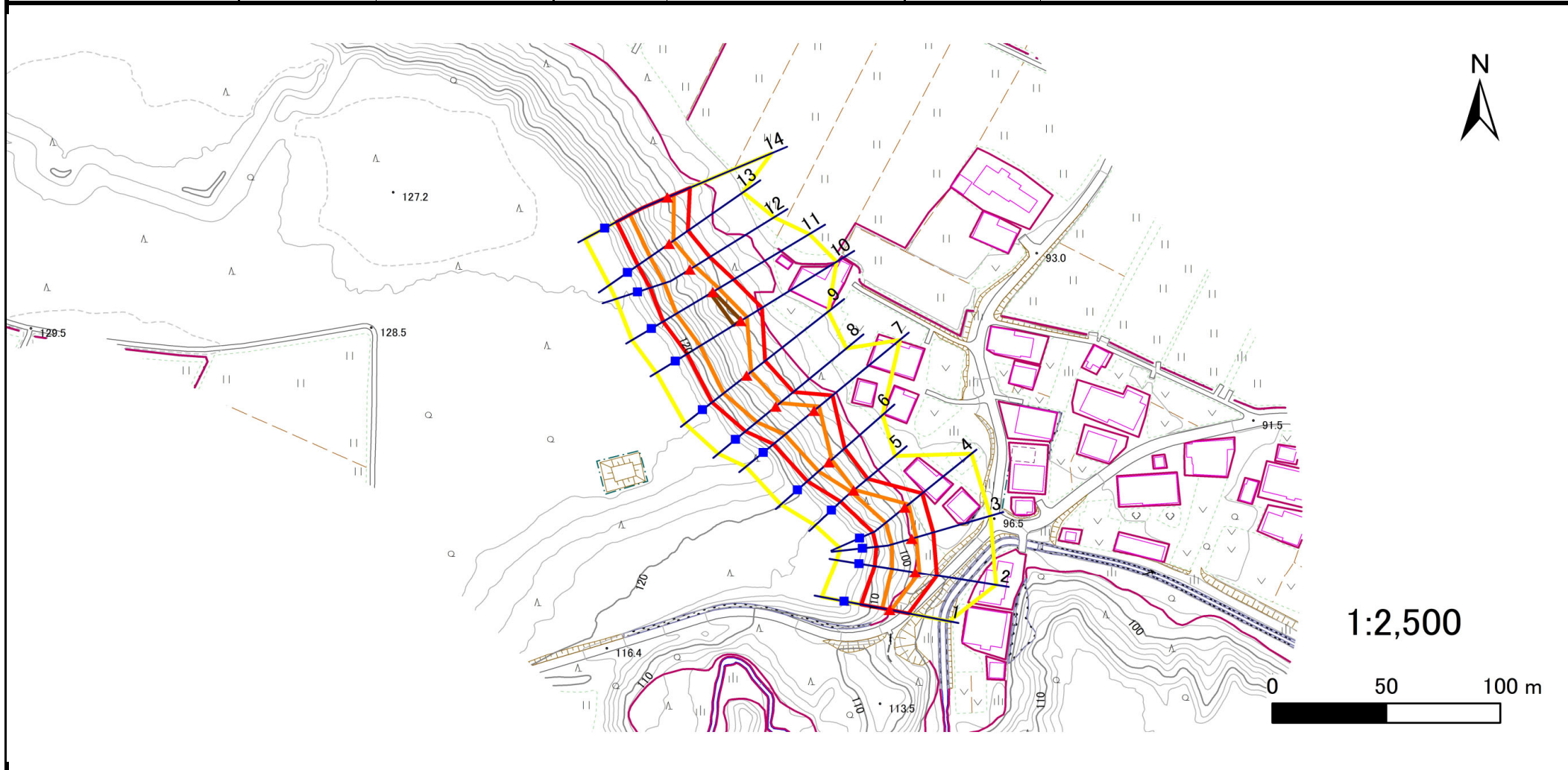
急傾斜地の崩壊区域調書

様式3-1 危害のおそれのある土地、著しい危害のおそれのある土地の設定図

調査年度

令和5年度

急傾斜地の位置 箇所番号 206BN5019 箇所名 煤孫10地割A 所在地 北上市煤孫10地割



凡例	■ 上端	— 横断測線	■ 危害のおそれのある土地の区域	■ 土石等の移動による力が100kN/m ² を超える範囲
	▲ 下端		■ 著しい危害のおそれのある土地の区域	■ 土石等の堆積高が3mを超える範囲

急傾斜地の崩壊区域調査

様式3-2 建築物に作用すると想定される衝撃に関する事項(1/1)

調査年度	令和5年度
------	-------

急傾斜地の位置		206BN5019			箇所名		煤孫10地割A		所在地		北上市煤孫10地割					
横断 測線 番号	急傾斜地の下端に隣接する土地								急傾斜地内							
	土石等の移動の高さと力の大きさ				土石等の堆積高さと力の大きさ				土石等の移動の高さと力の大きさ				土石等の堆積高さと力の大きさ			
	区分	高さ (m)	下端からの距離 (m)	力の大きさ (kN/m ²)	区分	下端からの水平 距離(m)	高さ (m)	力の大きさ (kN/m ²)	区分	高さ (m)	上端からの比高 (m)	力の大きさ (kN/m ²)	区分	上端からの比高 (m)	高さ (m)	力の大きさ (kN/m ²)
1	100kN/m ² を超える	1.00	0.00 ~ 0.64	109.55	3mを超える	— ~ —	—	—	100kN/m ² を超える	1.00	11.10 ~ 13.29	109.55	3mを超える	— ~ —	—	—
	それ以外	1.00	0.64 ~ 8.43	100.00	それ以外	0.00 ~ 8.43	2.04	10.29	それ以外	1.00	5.00 ~ 11.10	100.00	それ以外	5.00 ~ 13.29	2.04	10.29
2	100kN/m ² を超える	1.00	0.00 ~ 1.88	129.00	3mを超える	— ~ —	—	—	100kN/m ² を超える	1.00	10.61 ~ 17.99	129.00	3mを超える	— ~ —	—	—
	それ以外	1.00	1.88 ~ 9.67	100.00	それ以外	0.00 ~ 9.67	2.31	11.67	それ以外	1.00	5.00 ~ 10.61	100.00	それ以外	5.00 ~ 17.99	2.31	11.67
3	100kN/m ² を超える	1.00	0.00 ~ 2.02	131.23	3mを超える	— ~ —	—	—	100kN/m ² を超える	1.00	10.57 ~ 18.00	131.23	3mを超える	— ~ —	—	—
	それ以外	1.00	2.02 ~ 9.81	100.00	それ以外	0.00 ~ 9.81	2.42	12.25	それ以外	1.00	5.00 ~ 10.57	100.00	それ以外	5.00 ~ 18.00	2.42	12.25
4	100kN/m ² を超える	1.00	0.00 ~ 2.19	134.02	3mを超える	— ~ —	—	—	100kN/m ² を超える	1.00	10.53 ~ 19.12	134.02	3mを超える	— ~ —	—	—
	それ以外	1.00	2.19 ~ 9.97	100.00	それ以外	0.00 ~ 9.97	2.39	12.06	それ以外	1.00	5.00 ~ 10.53	100.00	それ以外	5.00 ~ 19.12	2.39	12.06
5	100kN/m ² を超える	1.00	0.00 ~ 0.39	105.73	3mを超える	— ~ —	—	—	100kN/m ² を超える	1.00	10.94 ~ 12.00	105.73	3mを超える	— ~ —	—	—
	それ以外	1.00	0.39 ~ 8.17	100.00	それ以外	0.00 ~ 8.17	2.34	11.80	それ以外	1.00	5.00 ~ 10.94	100.00	それ以外	5.00 ~ 12.00	2.34	11.80
6	100kN/m ² を超える	1.00	0.00 ~ 1.59	124.34	3mを超える	— ~ —	—	—	100kN/m ² を超える	1.00	10.70 ~ 16.00	124.34	3mを超える	— ~ —	—	—
	それ以外	1.00	1.59 ~ 9.38	100.00	それ以外	0.00 ~ 9.38	2.48	12.53	それ以外	1.00	5.00 ~ 10.70	100.00	それ以外	5.00 ~ 16.00	2.48	12.53
7	100kN/m ² を超える	1.00	0.00 ~ 2.95	146.89	3mを超える	— ~ —	—	—	100kN/m ² を超える	1.00	10.66 ~ 24.84	146.89	3mを超える	— ~ —	—	—
	それ以外	1.00	2.95 ~ 10.74	100.00	それ以外	0.00 ~ 10.74	2.81	14.22	それ以外	1.00	5.00 ~ 10.66	100.00	それ以外	5.00 ~ 24.84	2.81	14.22
8	100kN/m ² を超える	1.00	0.00 ~ 2.39	137.37	3mを超える	— ~ —	—	—	100kN/m ² を超える	1.00	10.81 ~ 20.40	137.37	3mを超える	— ~ —	—	—
	それ以外	1.00	2.39 ~ 10.18	100.00	それ以外	0.00 ~ 10.18	2.86	14.46	それ以外	1.00	5.00 ~ 10.81	100.00	それ以外	5.00 ~ 20.40	2.86	14.46
9	100kN/m ² を超える	1.00	0.00 ~ 2.69	142.45	3mを超える	— ~ —	—	—	100kN/m ² を超える	1.00	11.10 ~ 23.12	142.45	3mを超える	— ~ —	—	—
	それ以外	1.00	2.69 ~ 10.48	100.00	それ以外	0.00 ~ 10.48	2.93	14.80	それ以外	1.00	5.00 ~ 11.10	100.00	それ以外	5.00 ~ 23.12	2.93	14.80
10	100kN/m ² を超える	1.00	0.00 ~ 3.20	151.23	3mを超える	0.00 ~ 0.23	3.13	15.82	100kN/m ² を超える	1.00	10.59 ~ 28.00	151.23	3mを超える	25.00 ~ 28.00	3.13	15.82
	それ以外	1.00	3.20 ~ 10.99	100.00	それ以外	0.23 ~ 10.99	3.00	15.16	それ以外	1.00	5.00 ~ 10.59	100.00	それ以外	5.00 ~ 25.00	3.00	15.16
11	100kN/m ² を超える	1.00	0.00 ~ 3.04	148.46	3mを超える	0.00 ~ 0.23	3.13	15.80	100kN/m ² を超える	1.00	10.59 ~ 26.00	148.46	3mを超える	25.00 ~ 26.00	3.13	15.80
	それ以外	1.00	3.04 ~ 10.83	100.00	それ以外	0.23 ~ 10.83	3.00	15.16	それ以外	1.00	5.00 ~ 10.59	100.00	それ以外	5.00 ~ 25.00	3.00	15.16
12	100kN/m ² を超える	1.00	0.00 ~ 2.63	141.33	3mを超える	— ~ —	—	—	100kN/m ² を超える	1.00	10.74 ~ 22.00	141.33	3mを超える	— ~ —	—	—
	それ以外	1.00	2.63 ~ 10.41	100.00	それ以外	0.00 ~ 10.41	2.84	14.36	それ以外	1.00	5.00 ~ 10.74	100.00	それ以外	5.00 ~ 22.00	2.84	14.36
13	100kN/m ² を超える	1.00	0.00 ~ 2.32	136.17	3mを超える	— ~ —	—	—	100kN/m ² を超える	1.00	10.85 ~ 20.00	136.17	3mを超える	— ~ —	—	—
	それ以外	1.00	2.32 ~ 10.10	100.00	それ以外	0.00 ~ 10.10	2.87	14.52	それ以外	1.00	5.00 ~ 10.85	100.00	それ以外	5.00 ~ 20.00	2.87	14.52
14	100kN/m ² を超える	1.00	0.00 ~ 3.06	148.73	3mを超える	0.00 ~ 0.28	3.16	15.97	100kN/m ² を超える	1.00	10.65 ~ 26.00	148.73	3mを超える	25.00 ~ 26.00	3.16	15.97
	それ以外	1.00	3.06 ~ 10.84	100.00	それ以外	0.28 ~ 10.84	3.00	15.16	それ以外	1.00	5.00 ~ 10.65	100.00	それ以外	5.00 ~ 25.00	3.00	15.16
	100kN/m ² を超える		~		3mを超える	~			100kN/m ² を超える		~		3mを超える	~		
	それ以外		~		それ以外	~			それ以外		~		それ以外	~		