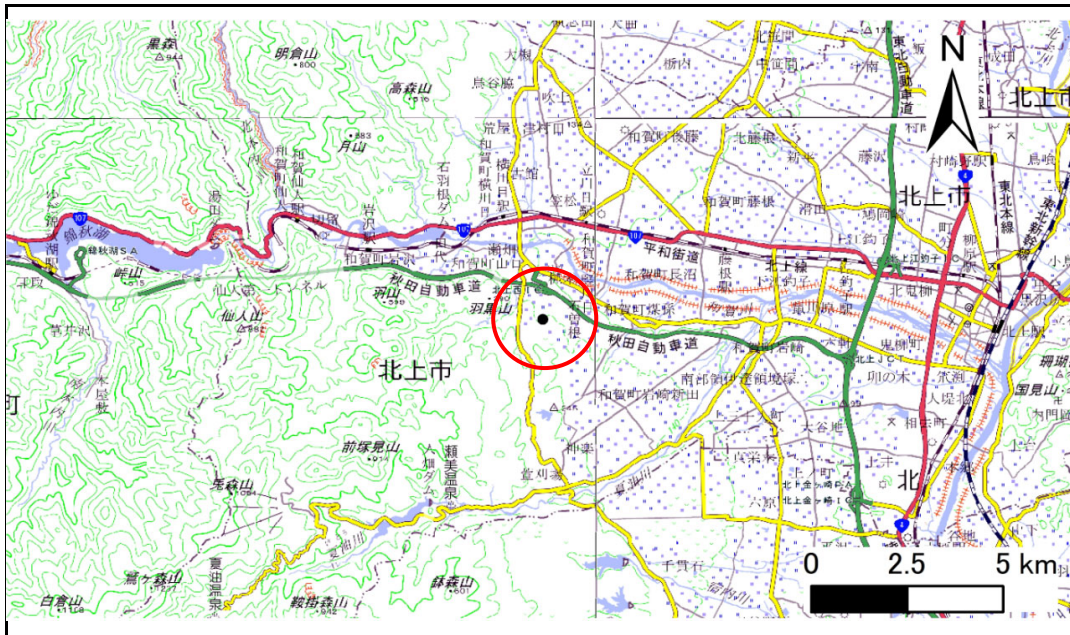


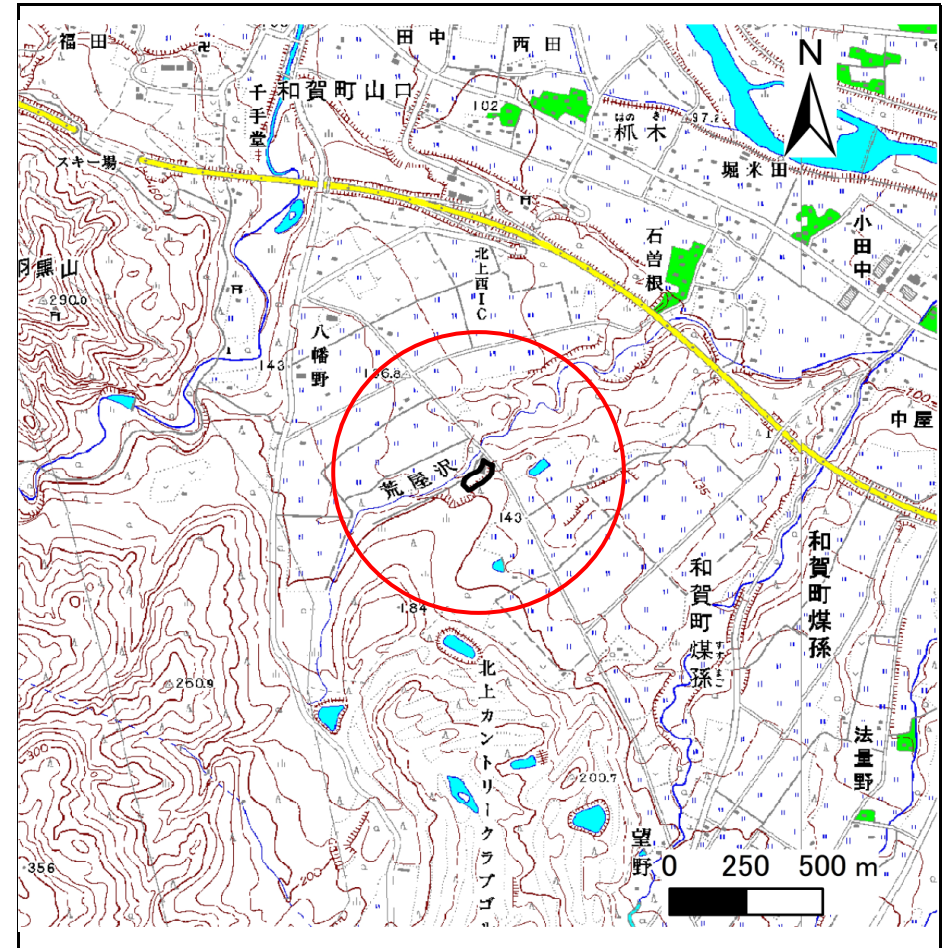
土砂災害防止に関する基礎調査(急傾斜地の崩壊)

表紙 概況、位置図

自然現象の種類	急傾斜地の崩壊
箇所番号	206BN5016
箇所名	煤孫2地割
所在地	北上市平沢18地割
調査機関	県南広域振興局土木部北上土木センター



位置図(S=1:200,000)



概況図(S=1:25,000)

国土地理院の数値地図(地図画像)200,000「盛岡」、「一関」、「秋田」、「新庄」及び電子地形図)25,000「和賀仙人」、「北上」を掲載

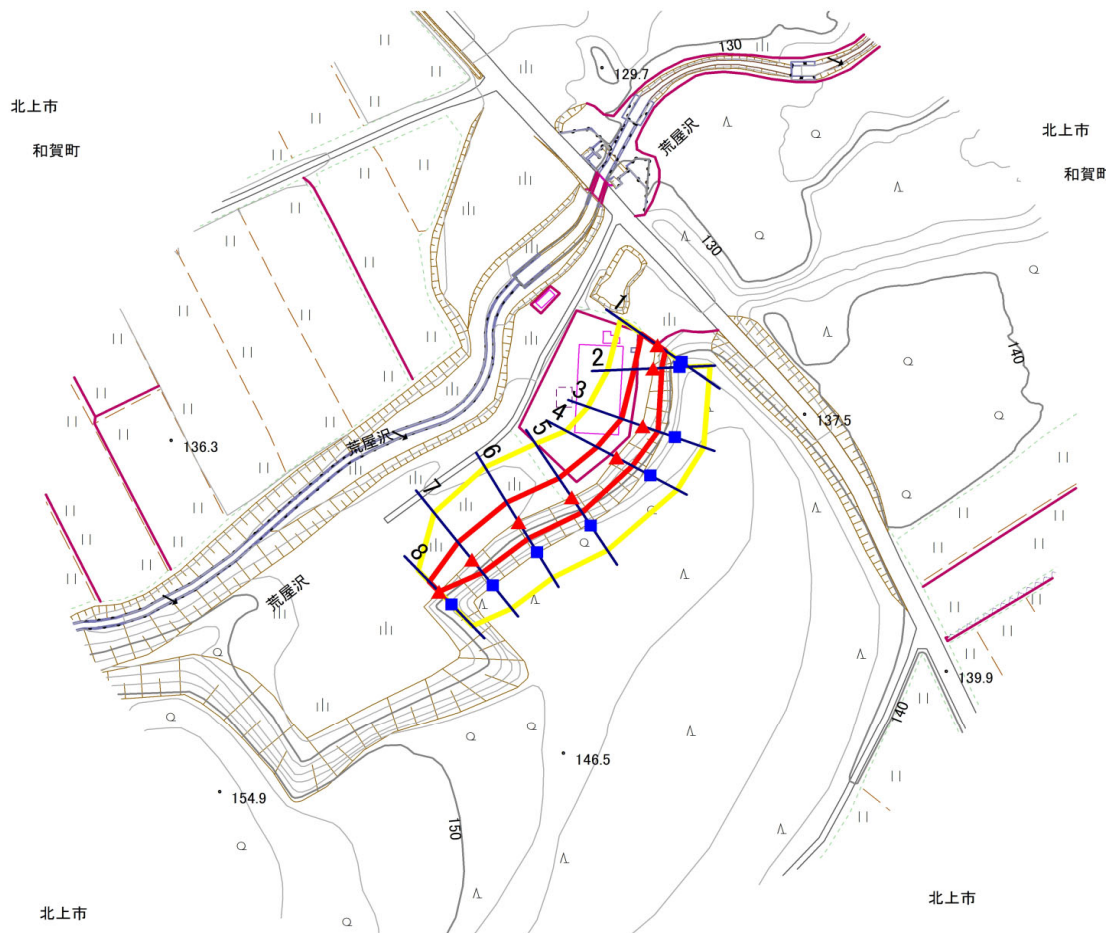
急傾斜地の崩壊区域調書

様式3-1 危害のおそれのある土地、著しい危害のおそれのある土地の設定図

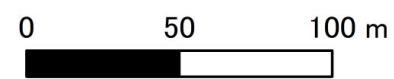
調査年度

令和5年度

急傾斜地の位置 箇所番号 206BN5016 箇所名 煤孫2地割 所在地 北上市平沢18地割



1:2,500



- | | | | | |
|----|------|--------|---------------------|--|
| 凡例 | ■ 上端 | — 横断測線 | ■ 危害のおそれのある土地の区域 | ■ 土石等の移動による力が100kN/m ² を超える範囲 |
| | ▲ 下端 | | ■ 著しい危害のおそれのある土地の区域 | ■ 土石等の堆積高が3mを超える範囲 |

急傾斜地の崩壊区域調査

様式3-2 建築物に作用すると想定される衝撃に関する事項(1/1)

調査年度	令和5年度
------	-------

急傾斜地の位置		206BN5016			箇所名		煤孫2地割		所在地		北上市平沢18地割					
横断 測線 番号	急傾斜地の下端に隣接する土地								急傾斜地内							
	土石等の移動の高さと力の大きさ				土石等の堆積高さとの大きさ				土石等の移動の高さと力の大きさ				土石等の堆積高さとの大きさ			
	区分	高さ (m)	下端からの距離 (m)	力の大きさ (kN/m ²)	区分	下端からの水平 距離(m)	高さ (m)	力の大きさ (kN/m ²)	区分	高さ (m)	上端からの比高 (m)	力の大きさ (kN/m ²)	区分	上端からの比高 (m)	高さ (m)	力の大きさ (kN/m ²)
1	100kN/m ² を超える	—	— ~ —	—	3mを超える	— ~ —	—	—	100kN/m ² を超える	—	— ~ —	—	3mを超える	— ~ —	—	—
	それ以外	1.00	0.00 ~ 6.37	80.07	それ以外	0.00 ~ 0.00	1.76	8.90	それ以外	1.00	5.00 ~ 7.47	80.07	それ以外	5.00 ~ 7.47	1.76	8.90
2	100kN/m ² を超える	—	— ~ —	—	3mを超える	— ~ —	—	—	100kN/m ² を超える	—	— ~ —	—	3mを超える	— ~ —	—	—
	それ以外	1.00	0.00 ~ 6.25	78.47	それ以外	0.00 ~ 6.25	1.85	9.37	それ以外	1.00	5.00 ~ 7.45	78.47	それ以外	5.00 ~ 7.45	1.85	9.37
3	100kN/m ² を超える	—	— ~ —	—	3mを超える	— ~ —	—	—	100kN/m ² を超える	—	— ~ —	—	3mを超える	— ~ —	—	—
	それ以外	1.00	0.00 ~ 7.31	93.08	それ以外	0.00 ~ 7.31	1.84	9.30	それ以外	1.00	5.00 ~ 9.51	93.08	それ以外	5.00 ~ 9.51	1.84	9.30
4	100kN/m ² を超える	—	— ~ —	—	3mを超える	— ~ —	—	—	100kN/m ² を超える	—	— ~ —	—	3mを超える	— ~ —	—	—
	それ以外	1.00	0.00 ~ 7.30	93.03	それ以外	0.00 ~ 0.00	1.74	8.78	それ以外	1.00	5.00 ~ 9.38	93.03	それ以外	5.00 ~ 9.38	1.74	8.78
5	100kN/m ² を超える	—	— ~ —	—	3mを超える	— ~ —	—	—	100kN/m ² を超える	—	— ~ —	—	3mを超える	— ~ —	—	—
	それ以外	1.00	0.00 ~ 7.68	98.45	それ以外	0.00 ~ 7.68	2.37	11.98	それ以外	1.00	5.00 ~ 10.86	98.45	それ以外	5.00 ~ 10.86	2.37	11.98
6	100kN/m ² を超える	—	— ~ —	—	3mを超える	— ~ —	—	—	100kN/m ² を超える	—	— ~ —	—	3mを超える	— ~ —	—	—
	それ以外	1.00	0.00 ~ 7.76	99.59	それ以外	0.00 ~ 7.76	2.34	11.80	それ以外	1.00	5.00 ~ 10.86	99.59	それ以外	5.00 ~ 10.86	2.34	11.80
7	100kN/m ² を超える	—	— ~ —	—	3mを超える	— ~ —	—	—	100kN/m ² を超える	—	— ~ —	—	3mを超える	— ~ —	—	—
	それ以外	1.00	0.00 ~ 7.45	95.14	それ以外	0.00 ~ 7.45	2.34	11.80	それ以外	1.00	5.00 ~ 10.10	95.14	それ以外	5.00 ~ 10.10	2.34	11.80
8	100kN/m ² を超える	—	— ~ —	—	3mを超える	— ~ —	—	—	100kN/m ² を超える	—	— ~ —	—	3mを超える	— ~ —	—	—
	それ以外	1.00	0.00 ~ 4.69	58.44	それ以外	0.00 ~ 4.69	1.83	9.25	それ以外	1.00	5.00 ~ 5.00	58.44	それ以外	5.00 ~ 5.00	1.83	9.25
	100kN/m ² を超える		~		3mを超える	~			100kN/m ² を超える		~		3mを超える	~		
	それ以外		~		それ以外	~			それ以外		~		それ以外	~		
	100kN/m ² を超える		~		3mを超える	~			100kN/m ² を超える		~		3mを超える	~		
	それ以外		~		それ以外	~			それ以外		~		それ以外	~		
	100kN/m ² を超える		~		3mを超える	~			100kN/m ² を超える		~		3mを超える	~		
	それ以外		~		それ以外	~			それ以外		~		それ以外	~		
	100kN/m ² を超える		~		3mを超える	~			100kN/m ² を超える		~		3mを超える	~		
	それ以外		~		それ以外	~			それ以外		~		それ以外	~		
	100kN/m ² を超える		~		3mを超える	~			100kN/m ² を超える		~		3mを超える	~		
	それ以外		~		それ以外	~			それ以外		~		それ以外	~		