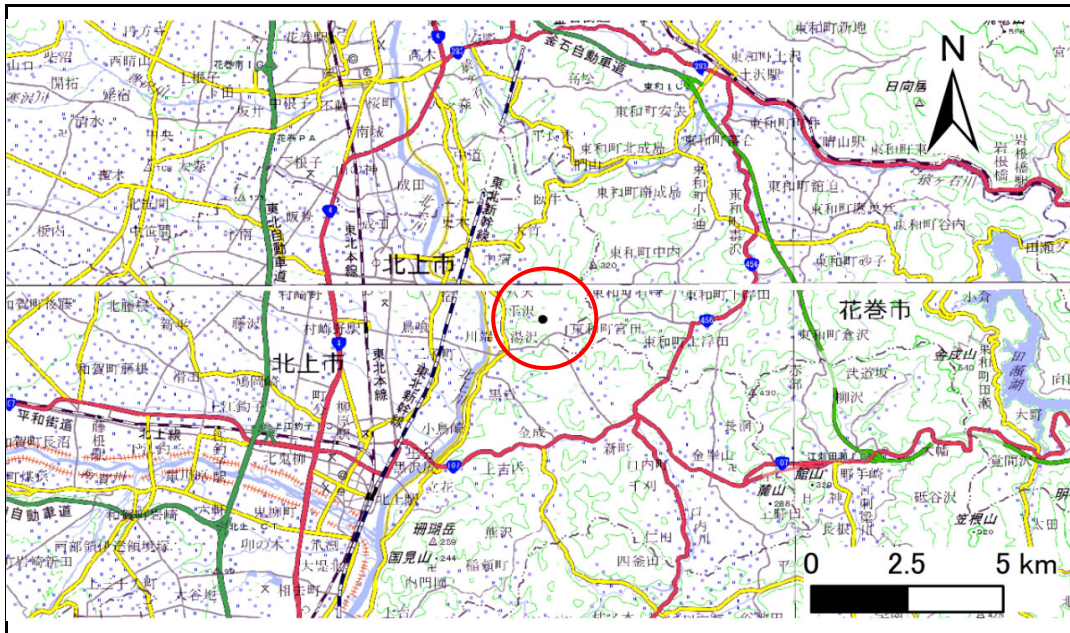


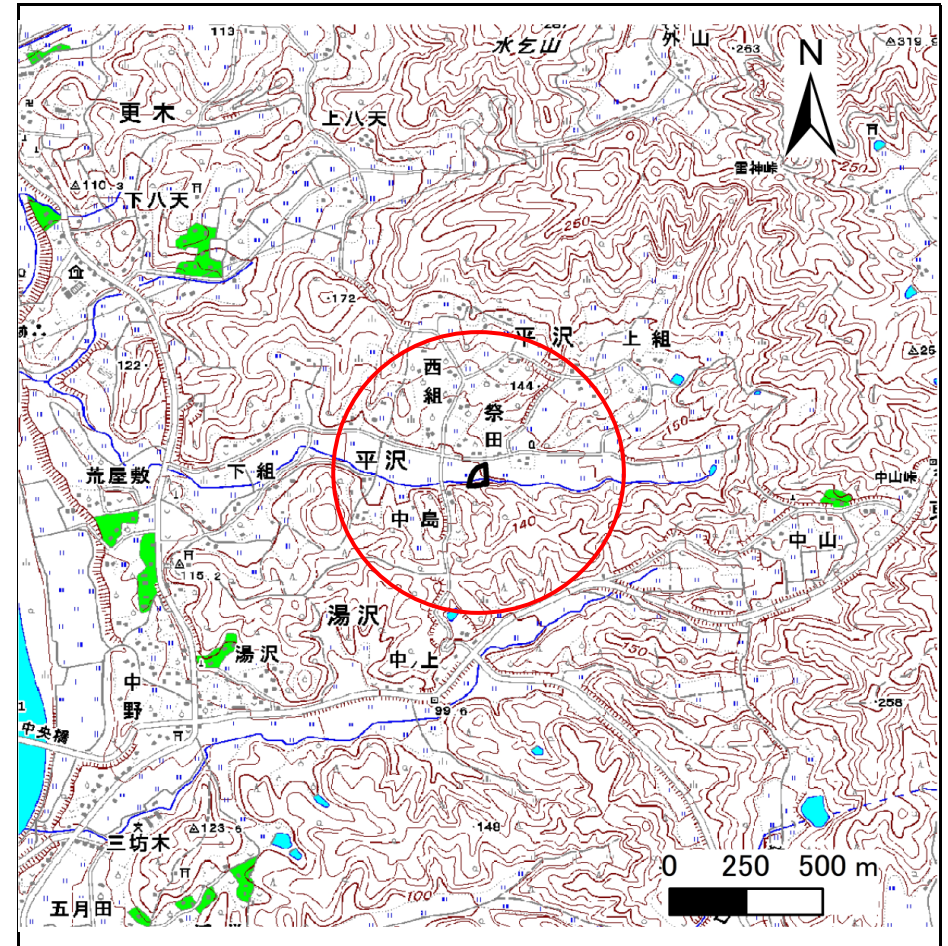
土砂災害防止に関する基礎調査(急傾斜地の崩壊)

表紙 概況、位置図

| | |
|---------|--------------------|
| 自然現象の種類 | 急傾斜地の崩壊 |
| 箇所番号 | 206BN5009-1 |
| 箇所名 | 平沢18地割 |
| 所在地 | 北上市平沢18地割 |
| 調査機関 | 県南広域振興局土木部北上土木センター |



位置図(S=1:200,000)



概況図(S=1:25,000)

国土地理院の数値地図(地図画像)200,000「盛岡」、「一関」、及び電子地形図)25,000「土沢」、「口内」を掲載

急傾斜地の崩壊区域調書

様式3-1 危害のおそれのある土地、著しい危害のおそれのある土地の設定図

調査年度

令和5年度

急傾斜地の位置

箇所番号

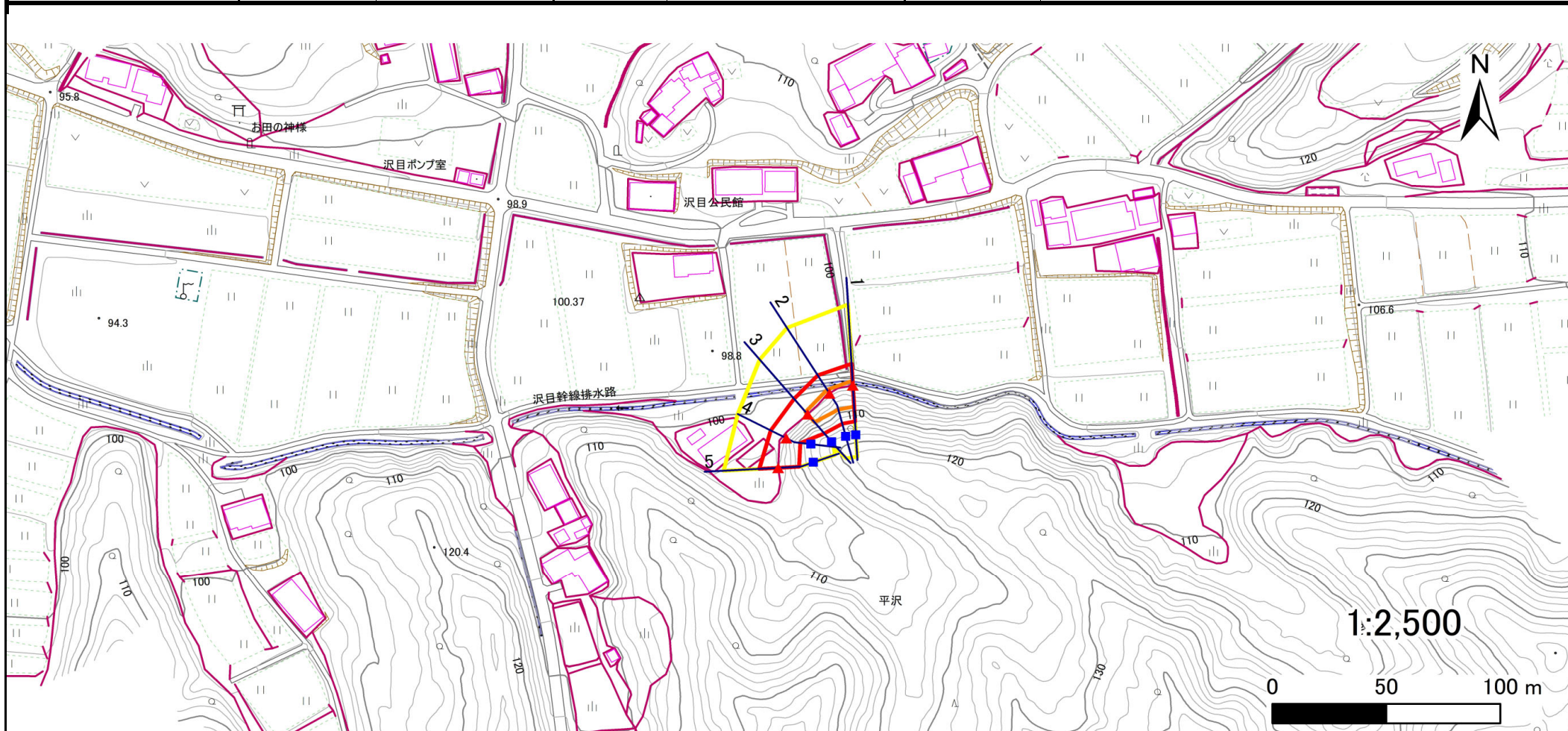
206BN5009-1

箇所名

平沢18地割

所在地

北上市平沢18地割



| | | | | |
|----|------|--------|---------------------|--|
| 凡例 | ■ 上端 | — 横断測線 | ■ 危害のおそれのある土地の区域 | ■ 土石等の移動による力が100kN/m ² を超える範囲 |
| | ▲ 下端 | | ■ 著しい危害のおそれのある土地の区域 | ■ 土石等の堆積高が3mを超える範囲 |

急傾斜地の崩壊区域調書

様式3-2 建築物に作用すると想定される衝撃に関する事項(1/1)

| | |
|------|-------|
| 調査年度 | 令和5年度 |
|------|-------|

| 急傾斜地の位置 | | 箇所番号 | | 206BN5009-1 | | 箇所名 | | 平沢18地割 | | 所在地 | | 北上市平沢18地割 | | | | |
|----------------|---------------------------|-----------|----------------|-------------------------------|---------------|------------------|-----------|-------------------------------|---------------------------|-----------|----------------|-------------------------------|---------------|----------------|-----------|-------------------------------|
| 横断 測線 番号 | 急傾斜地の下端に隣接する土地 | | | | | | | | 急傾斜地内 | | | | | | | |
| | 土石等の移動の高さと力の大きさ | | | | 土石等の堆積高さとの大きさ | | | | 土石等の移動の高さと力の大きさ | | | | 土石等の堆積高さとの大きさ | | | |
| | 区分 | 高さ (m) | 下端からの距離 (m) | 力の大きさ (kN/m ²) | 区分 | 下端からの水平 距離(m) | 高さ (m) | 力の大きさ (kN/m ²) | 区分 | 高さ (m) | 上端からの比高 (m) | 力の大きさ (kN/m ²) | 区分 | 上端からの比高 (m) | 高さ (m) | 力の大きさ (kN/m ²) |
| 1 | 100kN/m ² を超える | 1.00 | 0.00 ~ 2.11 | 132.70 | 3mを超える | — ~ — | — | — | 100kN/m ² を超える | 1.00 | 10.57 ~ 18.50 | 132.70 | 3mを超える | — ~ — | — | — |
| | それ以外 | 1.00 | 2.11 ~ 9.89 | 100.00 | それ以外 | 0.00 ~ 9.89 | 2.43 | 12.26 | それ以外 | 1.00 | 5.00 ~ 10.57 | 100.00 | それ以外 | 5.00 ~ 18.50 | 2.43 | 12.26 |
| 2 | 100kN/m ² を超える | 1.00 | 0.00 ~ 1.95 | 130.11 | 3mを超える | — ~ — | — | — | 100kN/m ² を超える | 1.00 | 10.63 ~ 17.64 | 130.11 | 3mを超える | — ~ — | — | — |
| | それ以外 | 1.00 | 1.95 ~ 9.74 | 100.00 | それ以外 | 0.00 ~ 9.74 | 2.45 | 12.40 | それ以外 | 1.00 | 5.00 ~ 10.63 | 100.00 | それ以外 | 5.00 ~ 17.64 | 2.45 | 12.40 |
| 3 | 100kN/m ² を超える | 1.00 | 0.00 ~ 1.39 | 121.06 | 3mを超える | — ~ — | — | — | 100kN/m ² を超える | 1.00 | 11.56 ~ 16.33 | 121.06 | 3mを超える | — ~ — | — | — |
| | それ以外 | 1.00 | 1.39 ~ 9.17 | 100.00 | それ以外 | 0.00 ~ 9.17 | 2.64 | 13.33 | それ以外 | 1.00 | 5.00 ~ 11.56 | 100.00 | それ以外 | 5.00 ~ 16.33 | 2.64 | 13.33 |
| 4 | 100kN/m ² を超える | — | — ~ — | — | 3mを超える | — ~ — | — | — | 100kN/m ² を超える | — | — ~ — | — | 3mを超える | — ~ — | — | — |
| | それ以外 | 1.00 | 0.00 ~ 7.72 | 99.10 | それ以外 | 0.00 ~ 7.72 | 2.49 | 12.60 | それ以外 | 1.00 | 5.00 ~ 12.00 | 99.10 | それ以外 | 5.00 ~ 12.00 | 2.49 | 12.60 |
| 5 | 100kN/m ² を超える | 1.00 | 0.00 ~ 0.51 | 107.55 | 3mを超える | — ~ — | — | — | 100kN/m ² を超える | 1.00 | 10.54 ~ 11.97 | 107.55 | 3mを超える | — ~ — | — | — |
| | それ以外 | 1.00 | 0.51 ~ 8.29 | 100.00 | それ以外 | 0.00 ~ 8.29 | 2.17 | 10.96 | それ以外 | 1.00 | 5.00 ~ 10.54 | 100.00 | それ以外 | 5.00 ~ 11.97 | 2.17 | 10.96 |
| | 100kN/m ² を超える | | ~ | | 3mを超える | ~ | | | 100kN/m ² を超える | | ~ | | 3mを超える | ~ | | |
| | それ以外 | | ~ | | それ以外 | ~ | | | それ以外 | | ~ | | それ以外 | ~ | | |
| | 100kN/m ² を超える | | ~ | | 3mを超える | ~ | | | 100kN/m ² を超える | | ~ | | 3mを超える | ~ | | |
| | それ以外 | | ~ | | それ以外 | ~ | | | それ以外 | | ~ | | それ以外 | ~ | | |
| | 100kN/m ² を超える | | ~ | | 3mを超える | ~ | | | 100kN/m ² を超える | | ~ | | 3mを超える | ~ | | |
| | それ以外 | | ~ | | それ以外 | ~ | | | それ以外 | | ~ | | それ以外 | ~ | | |
| | 100kN/m ² を超える | | ~ | | 3mを超える | ~ | | | 100kN/m ² を超える | | ~ | | 3mを超える | ~ | | |
| | それ以外 | | ~ | | それ以外 | ~ | | | それ以外 | | ~ | | それ以外 | ~ | | |
| | 100kN/m ² を超える | | ~ | | 3mを超える | ~ | | | 100kN/m ² を超える | | ~ | | 3mを超える | ~ | | |
| | それ以外 | | ~ | | それ以外 | ~ | | | それ以外 | | ~ | | それ以外 | ~ | | |
| | 100kN/m ² を超える | | ~ | | 3mを超える | ~ | | | 100kN/m ² を超える | | ~ | | 3mを超える | ~ | | |
| | それ以外 | | ~ | | それ以外 | ~ | | | それ以外 | | ~ | | それ以外 | ~ | | |