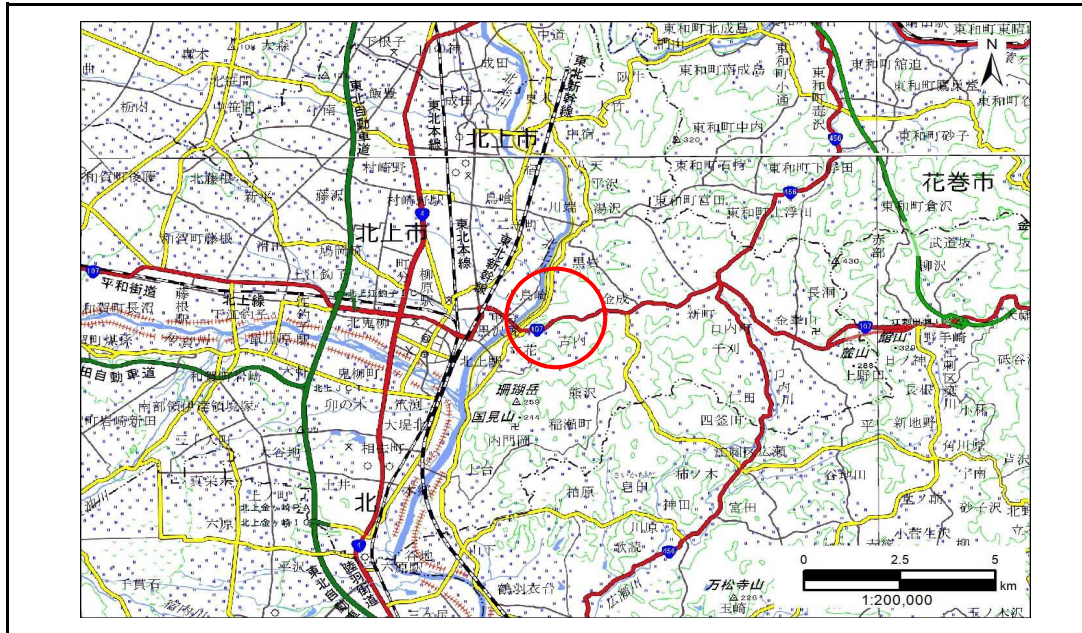


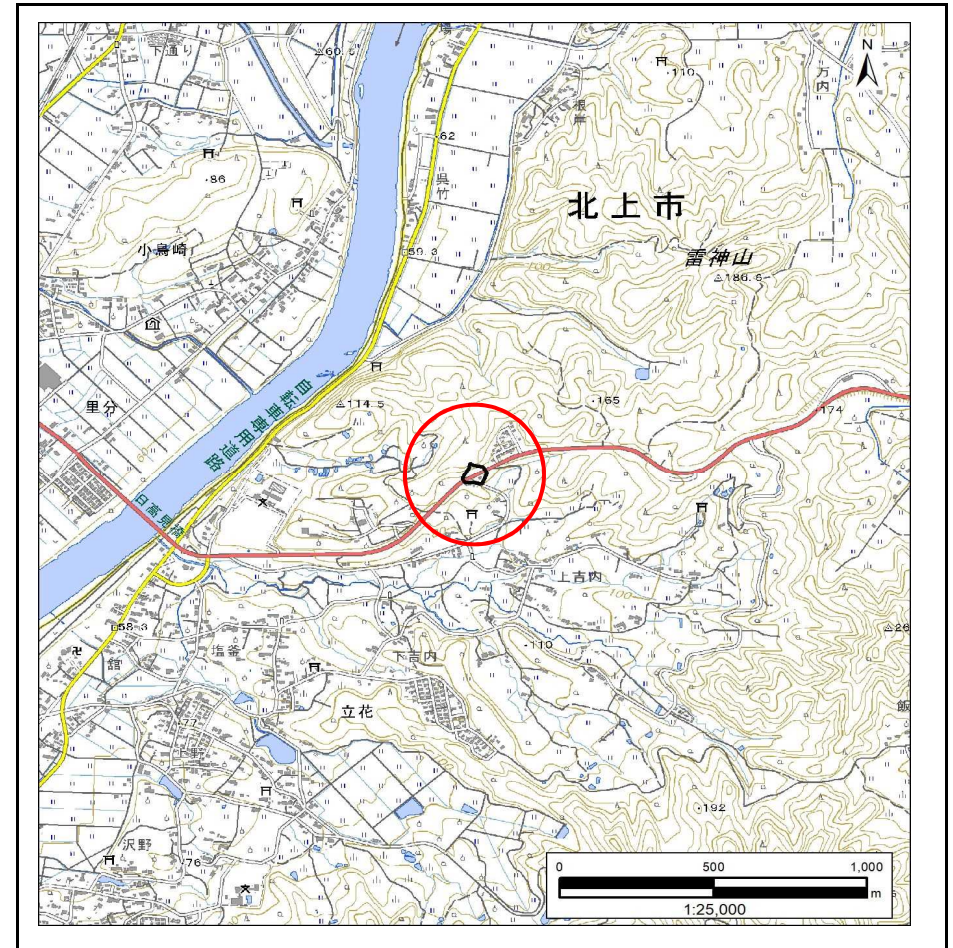
# 土砂災害防止に関する基礎調査(急傾斜地の崩壊)

表紙 概況、位置図

自然現象の種類	急傾斜地の崩壊
箇所番号	134AN0164-2
箇所名	立花24地割A
所在地	北上市立花24地割
調査機関	岩手県県南広域振興局土木部 北上土木センター



概況図(S=1:200,000)



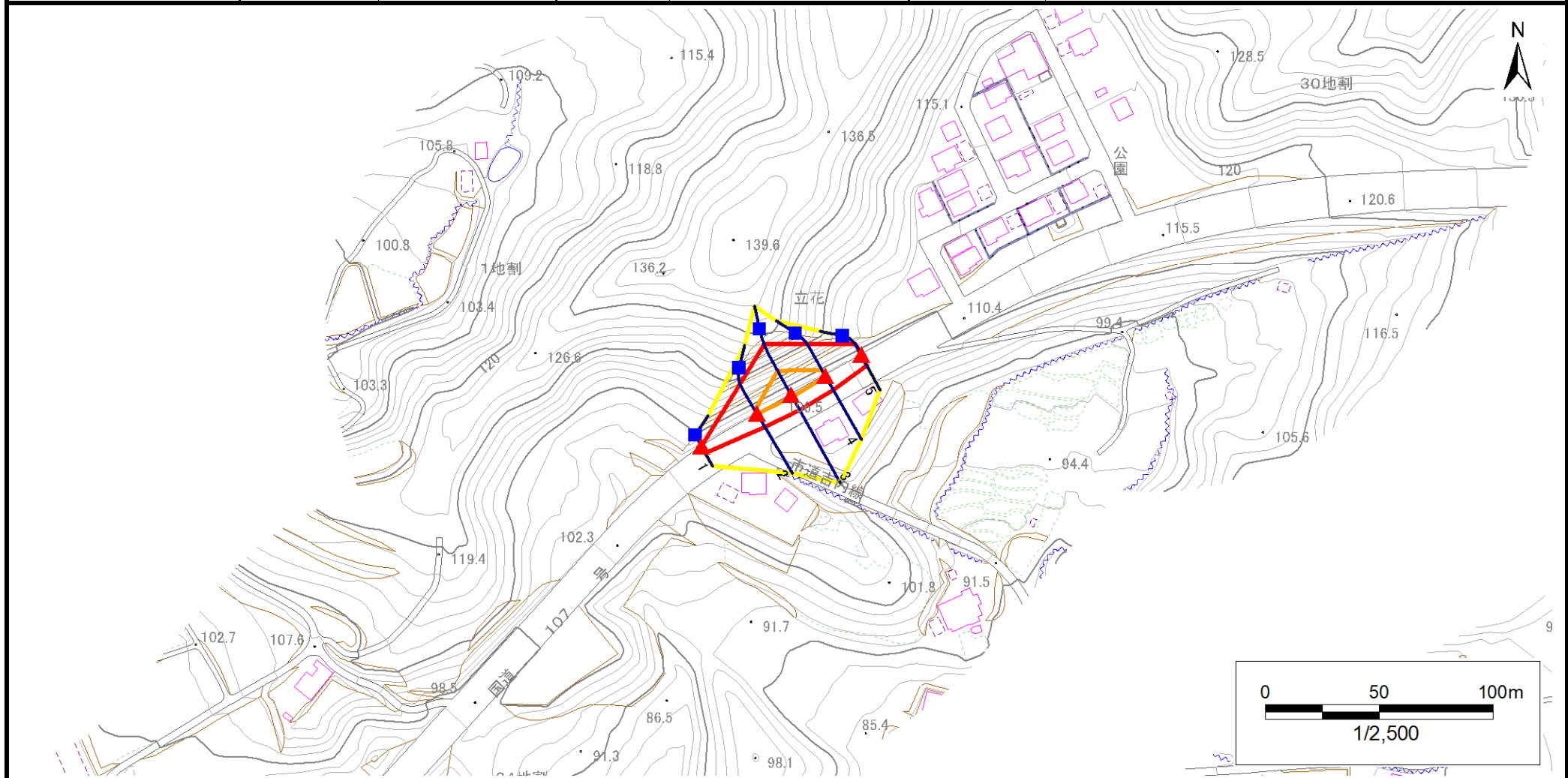
位置図(S=1:25,000)

# 急傾斜地の崩壊区域調書

様式3 - 1 危害のおそれのある土地、著しい危害のおそれのある土地の設定図

調査年度 令和4年度

急傾斜地の位置 箇所番号 134AN0164-2 箇所名 立花24地割A 所在地 北上市立花24地割



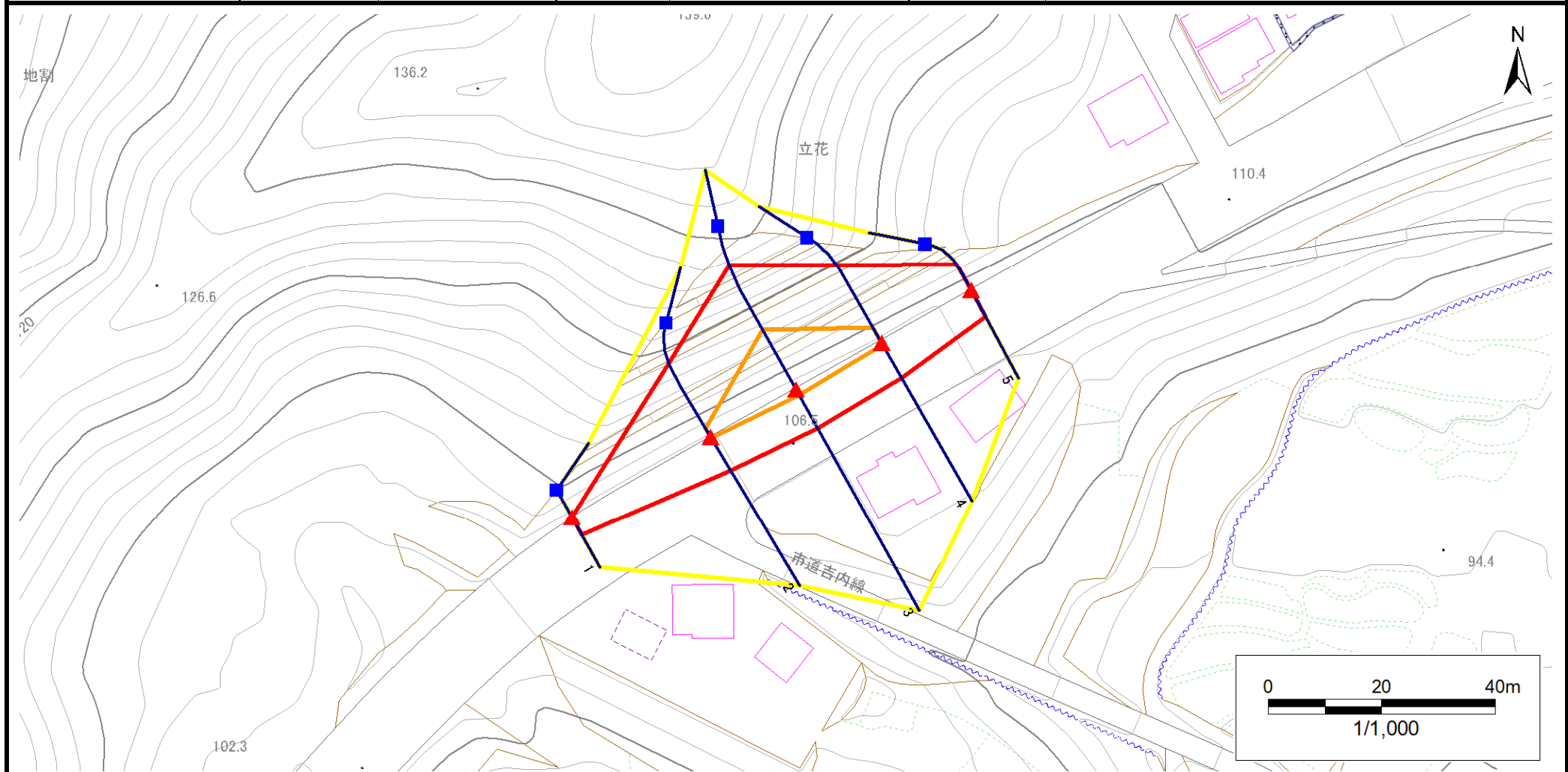
凡例	上端	— 横断測線	— 危害のおそれのある土地の区域	— 土石等の移動による力が100kN/m <sup>2</sup> を超える範囲
	下端		— 著しい危害のおそれのある土地の区域	— 土石等の堆積高が3mを超える範囲

# 急傾斜地の崩壊区域調書

様式3 - 1 危害のおそれのある土地、著しい危害のおそれのある土地の設定図

調査年度 令和4年度

急傾斜地の位置 箇所番号 134AN0164-2 箇所名 立花24地割A 所在地 北上市立花24地割



凡例		上端	横断測線	危険のおそれのある土地の区域	土石等の移動による力が100kN/m <sup>2</sup> を超える範囲
	下端			著しい危害のおそれのある土地の区域	土石等の堆積高が3mを超える範囲

## 急傾斜地の崩壊区域調書

様式3 - 2 建築物に作用すると想定される衝撃に関する事項(1/1)

調査年度 令和4年度

急傾斜地の位置		箇所番号		134AN0164-2		箇所名		立花24地割A		所在地		北上市立花24地割				
横断 測線 番号	急傾斜地の下端に隣接する土地								急傾斜地内							
	土石等の移動の高さと力の大きさ				土石等の堆積高さと力の大きさ				土石等の移動の高さと力の大きさ				土石等の堆積高さと力の大きさ			
	区分	高さ (m)	下端からの距離 (m)	力の大きさ (kN/m <sup>2</sup> )	区分	下端からの水平 距離(m)	高さ (m)	力の大きさ (kN/m <sup>2</sup> )	区分	高さ (m)	上端からの比高 (m)	力の大きさ (kN/m <sup>2</sup> )	区分	上端からの比高 (m)	高さ (m)	力の大きさ (kN/m <sup>2</sup> )
1	100kN/m <sup>2</sup> を超える	-	- ~ -	-	3mを超える	- ~ -	-	-	100kN/m <sup>2</sup> を超える	-	- ~ -	-	3mを超える	- ~ -	-	-
	それ以外	1.00	0.00 ~ 3.52	51.97	それ以外	0.00 ~ 0.00	1.90	8.36	それ以外	1.00	5.00 ~ 5.00	51.97	それ以外	5.00 ~ 5.00	1.90	8.36
2	100kN/m <sup>2</sup> を超える	1.00	0.00 ~ 0.22	103.64	3mを超える	- ~ -	-	-	100kN/m <sup>2</sup> を超える	1.00	14.04 ~ 15.20	103.64	3mを超える	- ~ -	-	-
	それ以外	1.00	0.22 ~ 6.90	100.00	それ以外	0.00 ~ 6.90	2.26	9.95	それ以外	1.00	5.00 ~ 14.04	100.00	それ以外	5.00 ~ 15.20	2.26	9.95
3	100kN/m <sup>2</sup> を超える	1.00	0.00 ~ 1.13	119.26	3mを超える	- ~ -	-	-	100kN/m <sup>2</sup> を超える	1.00	13.91 ~ 22.20	119.26	3mを超える	- ~ -	-	-
	それ以外	1.00	1.13 ~ 7.81	100.00	それ以外	0.00 ~ 7.81	2.59	11.38	それ以外	1.00	5.00 ~ 13.91	100.00	それ以外	5.00 ~ 22.20	2.59	11.38
4	100kN/m <sup>2</sup> を超える	1.00	0.00 ~ 0.39	106.55	3mを超える	- ~ -	-	-	100kN/m <sup>2</sup> を超える	1.00	13.87 ~ 16.00	106.55	3mを超える	- ~ -	-	-
	それ以外	1.00	0.39 ~ 7.08	100.00	それ以外	0.00 ~ 7.08	2.27	9.99	それ以外	1.00	5.00 ~ 13.87	100.00	それ以外	5.00 ~ 16.00	2.27	9.99
5	100kN/m <sup>2</sup> を超える	-	- ~ -	-	3mを超える	- ~ -	-	-	100kN/m <sup>2</sup> を超える	-	- ~ -	-	3mを超える	- ~ -	-	-
	それ以外	1.00	0.00 ~ 5.37	79.10	それ以外	0.00 ~ 0.00	1.73	7.63	それ以外	1.00	5.00 ~ 8.80	79.10	それ以外	5.00 ~ 8.80	1.73	7.63
	100kN/m <sup>2</sup> を超える		~		3mを超える	~			100kN/m <sup>2</sup> を超える		~		3mを超える	~		
	それ以外		~		それ以外	~			それ以外		~		それ以外	~		
	100kN/m <sup>2</sup> を超える		~		3mを超える	~			100kN/m <sup>2</sup> を超える		~		3mを超える	~		
	それ以外		~		それ以外	~			それ以外		~		それ以外	~		
	100kN/m <sup>2</sup> を超える		~		3mを超える	~			100kN/m <sup>2</sup> を超える		~		3mを超える	~		
	それ以外		~		それ以外	~			それ以外		~		それ以外	~		
	100kN/m <sup>2</sup> を超える		~		3mを超える	~			100kN/m <sup>2</sup> を超える		~		3mを超える	~		
	それ以外		~		それ以外	~			それ以外		~		それ以外	~		
	100kN/m <sup>2</sup> を超える		~		3mを超える	~			100kN/m <sup>2</sup> を超える		~		3mを超える	~		
	それ以外		~		それ以外	~			それ以外		~		それ以外	~		
	100kN/m <sup>2</sup> を超える		~		3mを超える	~			100kN/m <sup>2</sup> を超える		~		3mを超える	~		
	それ以外		~		それ以外	~			それ以外		~		それ以外	~		
	100kN/m <sup>2</sup> を超える		~		3mを超える	~			100kN/m <sup>2</sup> を超える		~		3mを超える	~		
	それ以外		~		それ以外	~			それ以外		~		それ以外	~		