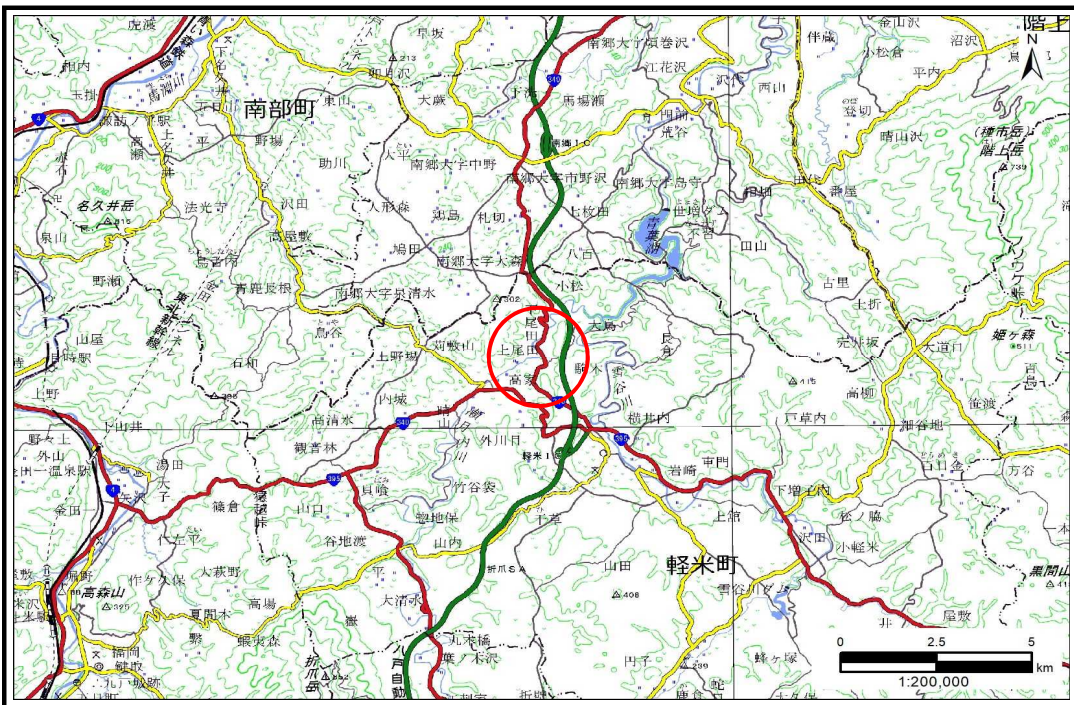


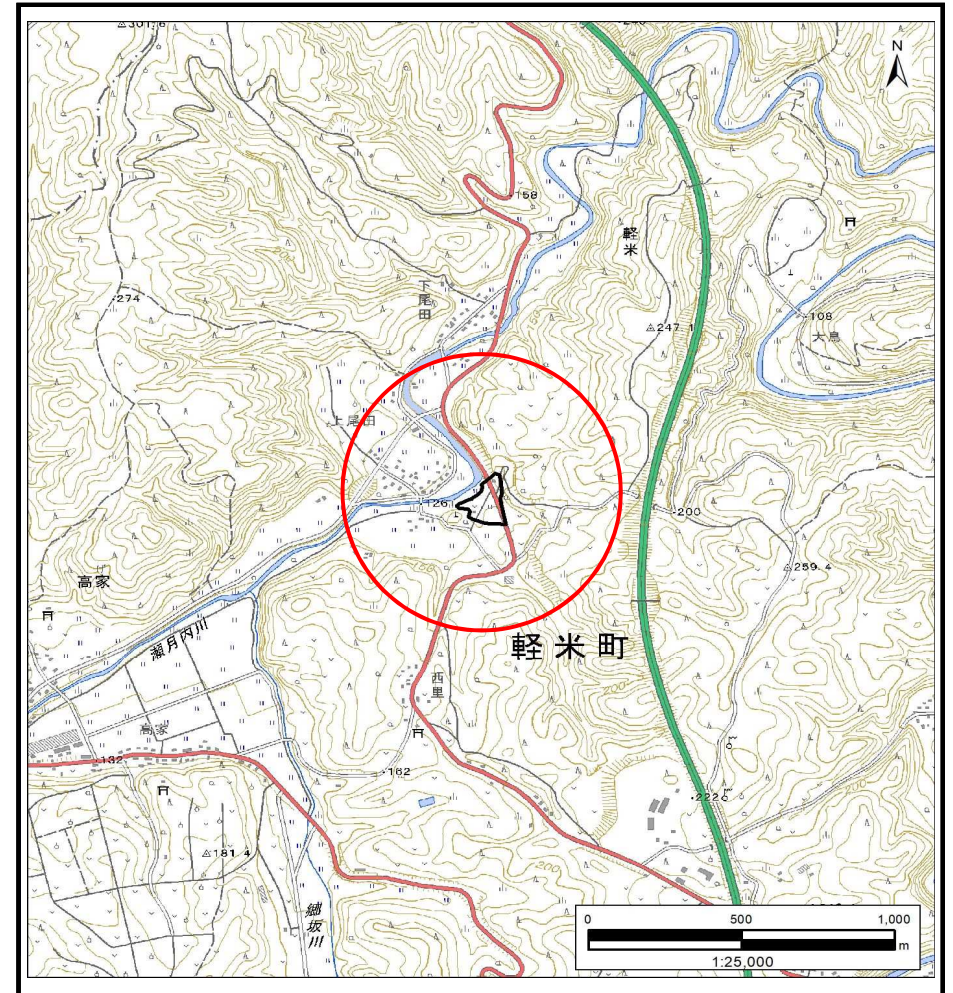
# 土砂災害防止に関する基礎調査(土石流)

表紙 概況,位置図

自然現象の種類	土石流
溪流番号	BN501509
水系名	新井田川
河川名	瀬月内川
溪流名	軽米第17地割2
所在地	九戸郡軽米町大字軽米第17地割
調査機関	岩手県北広域振興局土木部 二戸土木センター



概況図(S=1:200,000)



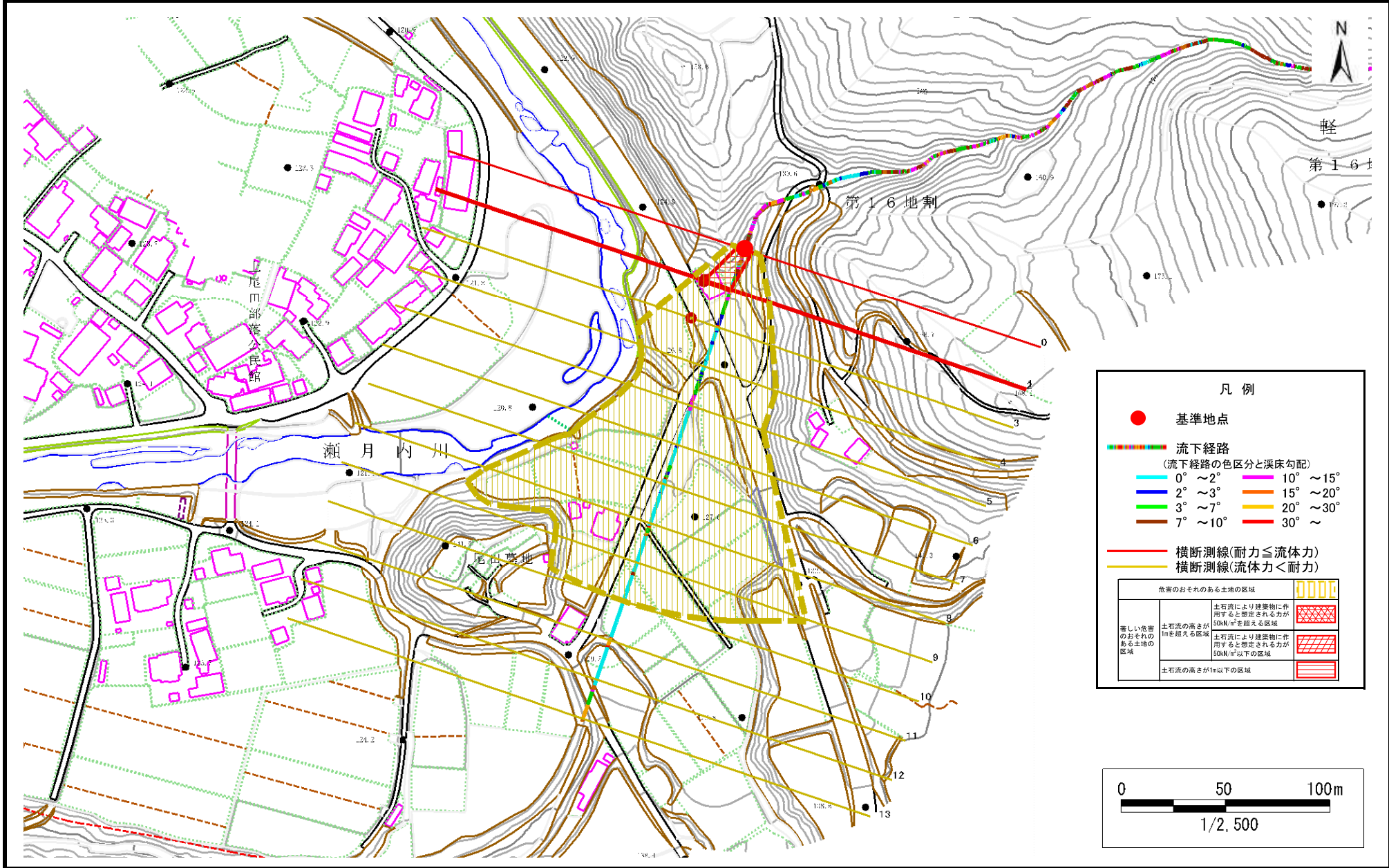
位置図(S=1:25,000)

# 土石流区域調査

様式3-1 危害のおそれのある土地、著しい危害のおそれのある土地の設定図

調査年度	2023年度
所在地	九戸郡軽米町大字軽米第17地割

溪流の位置	溪流番号	BN501509	溪流名	軽米第17地割2	所在地	九戸郡軽米町大字軽米第17地割
-------	------	----------	-----	----------	-----	-----------------



凡例

- 基準地点
- 流下経路  
(流下経路の色区分と溪床勾配)
 

0° ~ 2°	10° ~ 15°
2° ~ 3°	15° ~ 20°
3° ~ 7°	20° ~ 30°
7° ~ 10°	30° ~
- 横断測線(耐力 ≤ 流体力)
- 横断測線(流体力 < 耐力)

危害のおそれのある土地の区域		
著しい危害のおそれのある土地の区域	土石流の高さが1mを超える区域 土石流により建築物に作用すると想定される力が50kN/mを超える区域	
	土石流の高さが1mを超える区域 土石流により建築物に作用すると想定される力が50kN/m以下の区域	
	土石流の高さが1m以下の区域	

## 土石流区域調査

様式3-2 建築物に作用すると想定される衝撃に関する事項

調査年度 2023年度

渓流の位置	渓流番号	BN501509	渓流名	軽米第17地割2	所在地	九戸郡軽米町大字軽米第17地割	
横断測線番号	土石流の高さh(m)	土石流の流体力Fd(kN/m <sup>2</sup> )	建築物の耐力P2(kN/m <sup>2</sup> )	横断測線番号	土石流の高さh(m)	土石流の流体力Fd(kN/m <sup>2</sup> )	建築物の耐力P2(kN/m <sup>2</sup> )
No.0	1.31	37.67	6.26				
No.1	0.60	12.00	11.74				
No.2	0.60	12.00	11.74				
No.3	0.59	10.52	11.91				
No.4	0.58	8.20	12.03				
No.5	0.58	7.99	12.03				
No.6	0.59	6.13	11.84				
No.7	0.61	4.82	11.45				
No.8	0.62	4.59	11.34				
No.9	0.66	3.58	10.73				
No.10	0.77	2.28	9.42				
No.11	1.81	0.37	5.13				
No.12	0.00	0.00	0.00				
No.13	0.00	0.00	0.00				