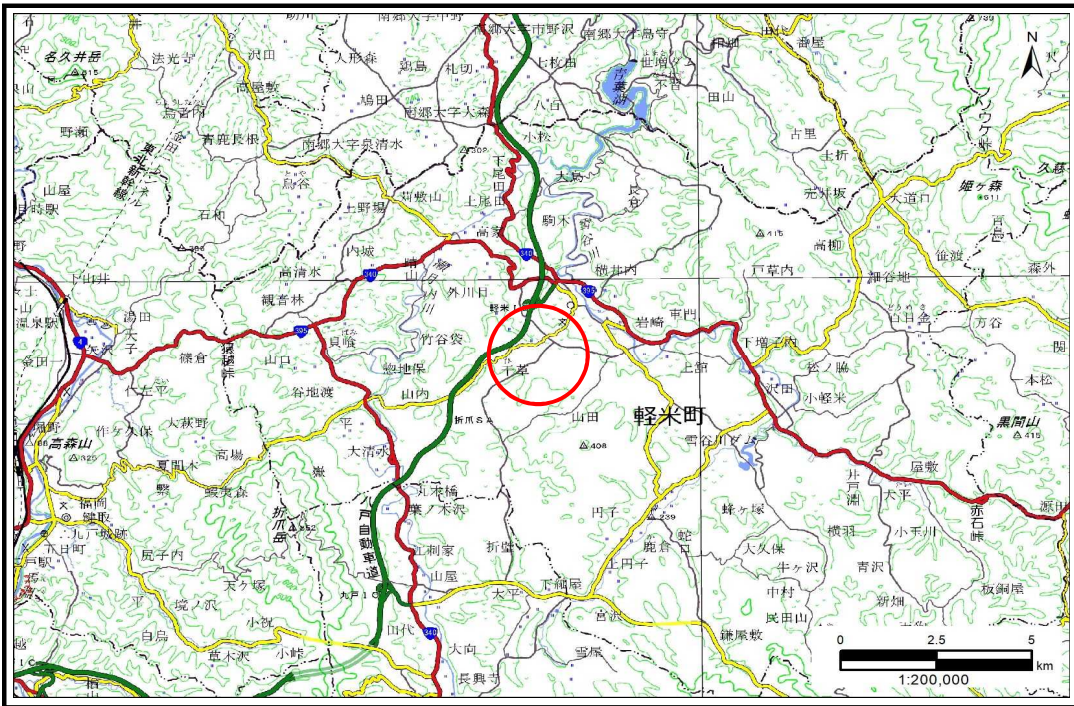


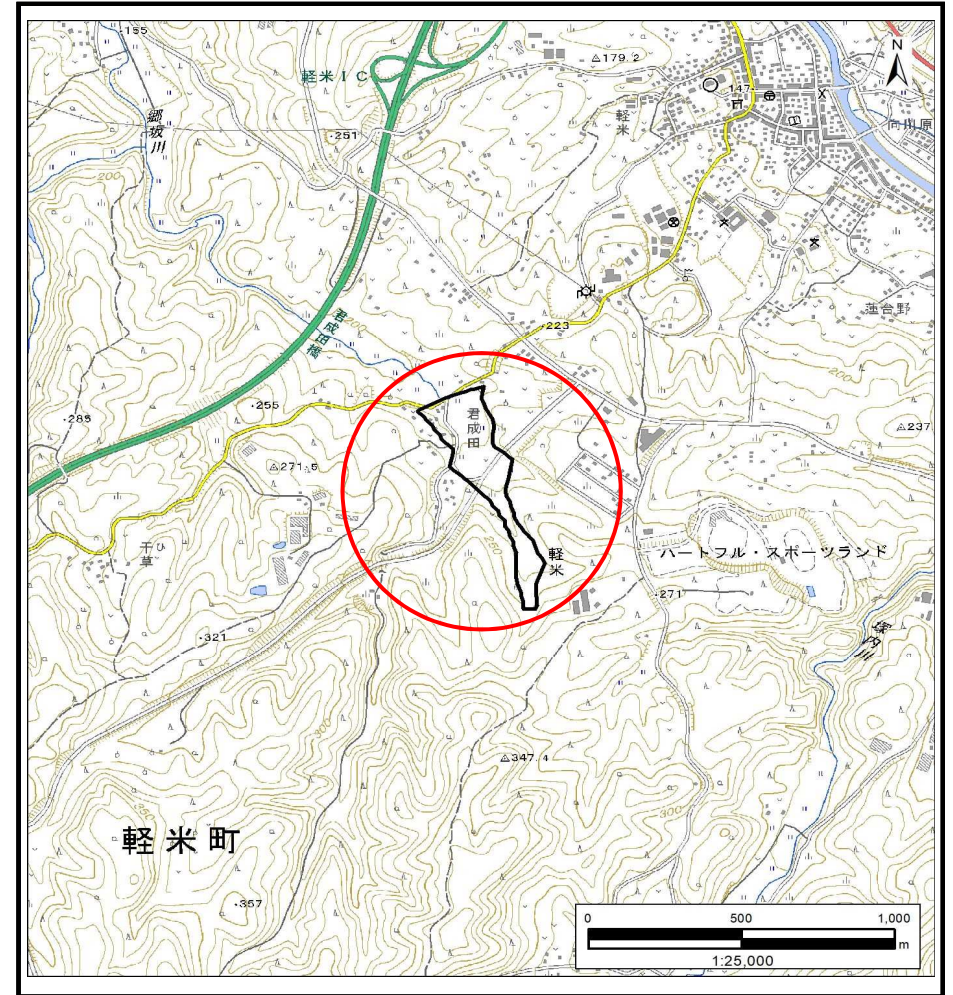
土砂災害防止に関する基礎調査(土石流)

表紙 概況,位置図

自然現象の種類	土石流
溪流番号	AN501522
水系名	新井田川
河川名	郷坂川
溪流名	軽米第22地割1
所在地	九戸郡軽米町大字軽米第22地割
調査機関	岩手県北広域振興局土木部 二戸土木センター



概況図(S=1:200,000)



位置図(S=1:25,000)

国土地理院の電子地形図20000『八戸』及び電子地形図25000『陸中軽米』を掲載

岩手県

土石流区域調書

様式3-1 危害のおそれのある土地、著しい危害のおそれのある土地の設定図 (A2)

調査年度

2023年度

溪流の位置

溪流番号

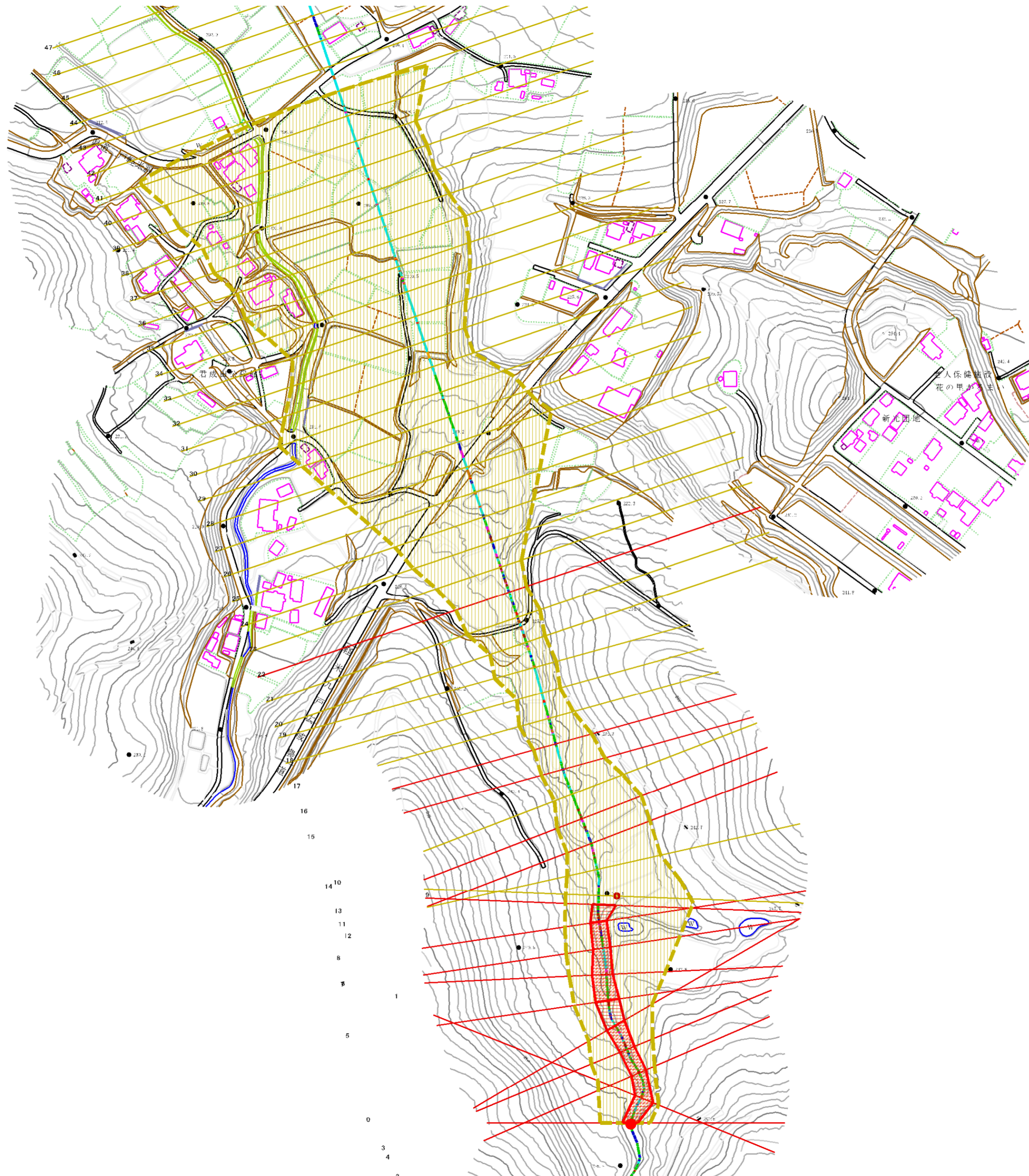
AN501522

溪流名

軽米第22地割1

所在地

九戸郡軽米町大字軽米第22地割



軽米
第22地割

凡例

- 基準地点
- 流下経路
(流下経路の色分と床勾配)
 0° ~ 2° 10° ~ 15°
 2° ~ 3° 15° ~ 20°
 3° ~ 7° 20° ~ 30°
 7° ~ 10° 30° ~
- 横断測線(耐力 ≤ 流体力)
 — 横断測線(流体力 < 耐力)

自害のおそれのある土地の区域	土砂流により建築物に作用する土砂流の力が50%未満の区域	土砂流により建築物に作用する土砂流の力が50%以上の区域
著しい自害のおそれのある土地の区域	土砂流により建築物に作用する土砂流の力が50%未満の区域	土砂流により建築物に作用する土砂流の力が50%以上の区域
土砂流の発生が期待される区域	土砂流により建築物に作用する土砂流の力が50%未満の区域	土砂流により建築物に作用する土砂流の力が50%以上の区域

0 50 100m
1/2,500

土石流区域調査書

様式3-2 建築物に作用すると想定される衝撃に関する事項

調査年度 2023年度

渓流の位置
溪流番号 AN501522
溪流名 軽米第22地割1
所在地 九戸郡軽米町大字軽米第22地割

横断測線番号	土石流の高さh(m)	土石流の流体力Fd(kN/m ²)	建築物の耐力P2(kN/m ²)	横断測線番号	土石流の高さh(m)	土石流の流体力Fd(kN/m ²)	建築物の耐力P2(kN/m ²)
No.0	1.24	19.97	6.52	No.27	0.90	4.13	8.30
No.1	1.08	15.57	7.21	No.28	0.88	4.32	8.45
No.2	1.23	18.18	6.56	No.29	0.86	4.57	8.65
No.3	1.25	17.26	6.47	No.30	0.88	4.28	8.42
No.4	1.08	12.72	7.21	No.31	0.84	4.76	8.80
No.5	0.99	10.05	7.72	No.32	0.83	4.90	8.90
No.6	1.09	10.85	7.18	No.33	0.82	4.93	8.92
No.7	1.21	11.91	6.63	No.34	0.82	5.01	8.98
No.8	1.25	12.79	6.48	No.35	0.83	4.91	8.91
No.9	0.99	9.71	7.69	No.36	0.81	5.16	9.09
No.10	0.76	6.82	9.54	No.37	0.79	5.34	9.22
No.11	0.76	6.75	9.50	No.38	0.82	4.98	8.96
No.12	1.02	10.17	7.50	No.39	0.85	4.68	8.73
No.13	1.07	9.24	7.27	No.40	0.85	4.61	8.68
No.14	0.78	6.24	9.29	No.41	0.89	4.23	8.38
No.15	1.03	8.49	7.45	No.42	1.03	2.91	7.49
No.16	1.02	7.99	7.52	No.43	1.06	2.67	7.29
No.17	0.81	5.69	9.05	No.44	1.09	2.52	7.17
No.18	0.81	5.75	9.09	No.45	1.24	1.87	6.52
No.19	1.06	7.11	7.32	No.46	1.57	1.14	5.56
No.20	0.82	5.39	8.95	No.47	1.99	0.71	4.90
No.21	0.85	4.91	8.70				
No.22	1.37	10.35	6.08				
No.23	0.80	5.54	9.11				
No.24	0.85	4.93	8.68				
No.25	0.86	4.80	8.63				
No.26	0.86	4.71	8.59				