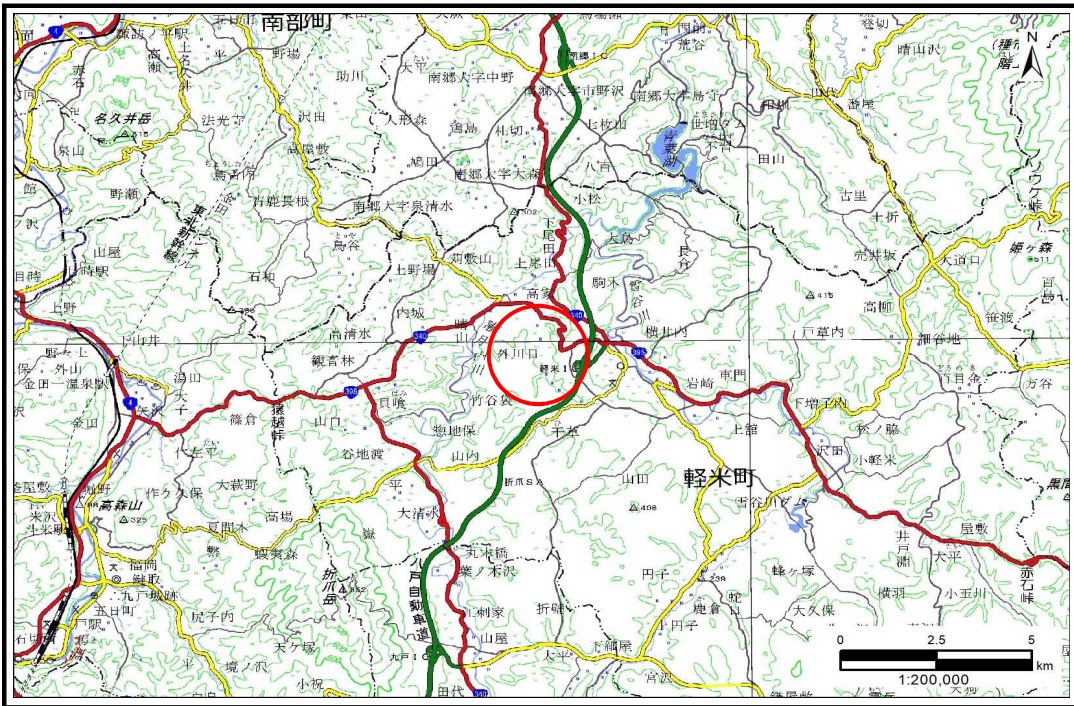


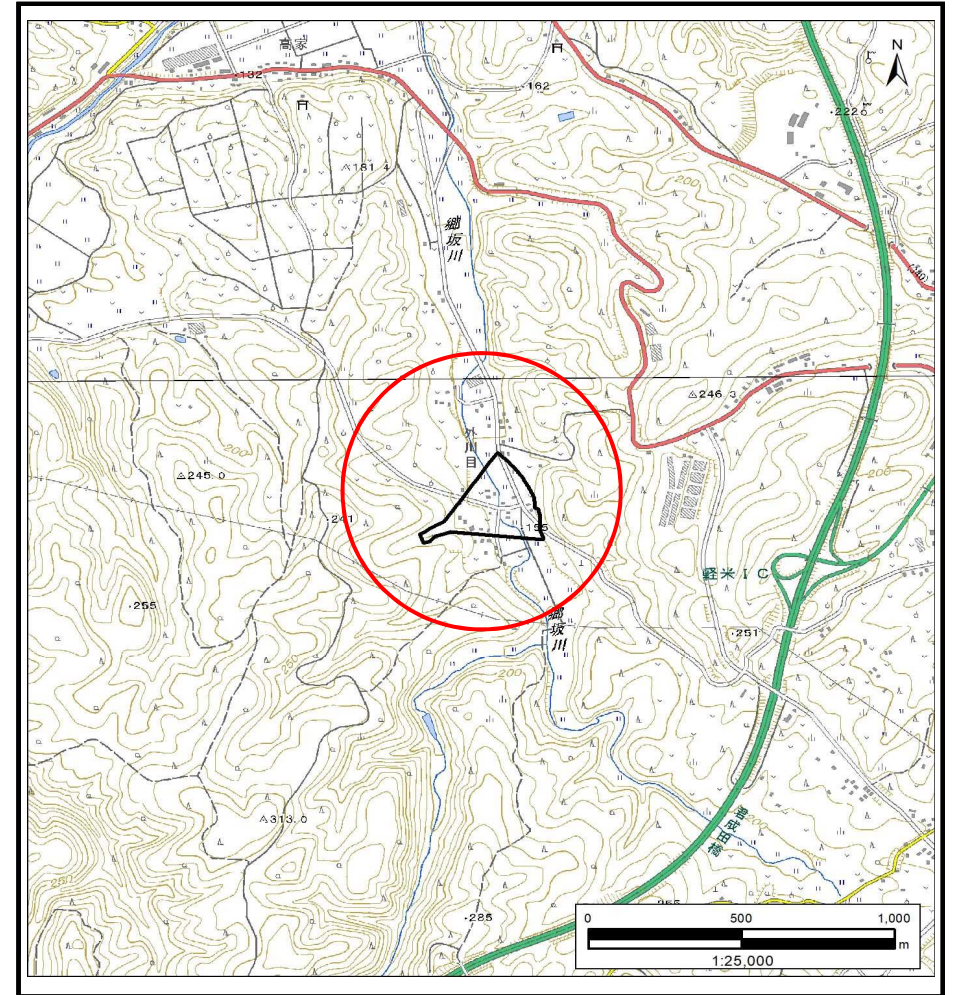
土砂災害防止に関する基礎調査(土石流)

表紙 概況,位置図

自然現象の種類	土石流
溪流番号	AN501512
水系名	新井田川
河川名	郷坂川
溪流名	軽米第20地割
所在地	九戸郡軽米町大字軽米第20地割
調査機関	岩手県北広域振興局土木部 二戸土木センター



概況図(S=1:200,000)



位置図(S=1:25,000)

国土地理院の電子地形図20000『八戸』及び電子地形図25000『陸中軽米、市野沢』を掲載

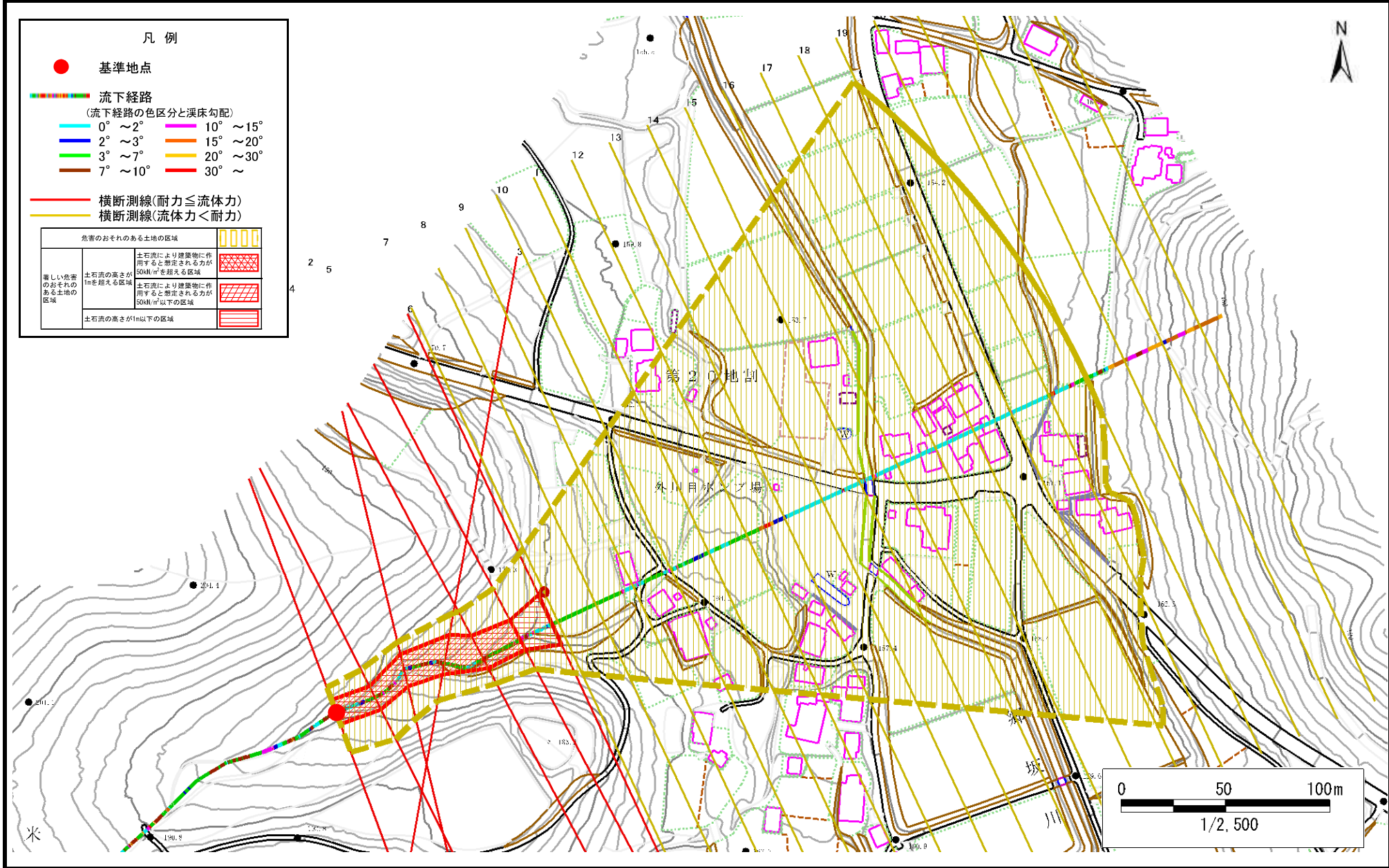
岩手県

土石流区域調査書

様式3-1 危害のおそれのある土地、著しい危害のおそれのある土地の設定図

調査年度	2023年度
所在地	九戸郡軽米町大字軽米第20地割

渓流の位置	溪流番号	AN501512	溪流名	軽米第20地割	所在地	九戸郡軽米町大字軽米第20地割
-------	------	----------	-----	---------	-----	-----------------



土石流区域調査書

様式3-2 建築物に作用すると想定される衝撃に関する事項

調査年度 2023年度

渓流の位置
渓流番号 AN501512
渓流名 軽米第20地割
所在地 九戸郡軽米町大字軽米第20地割

横断測線番号	土石流の高さh(m)	土石流の流体力Fd(kN/m ²)	建築物の耐力P2(kN/m ²)	横断測線番号	土石流の高さh(m)	土石流の流体力Fd(kN/m ²)	建築物の耐力P2(kN/m ²)
No.0	1.33	27.15	6.21				
No.1	1.32	24.45	6.23				
No.2	1.15	18.95	6.89				
No.3	1.01	14.58	7.56				
No.4	1.08	15.40	7.19				
No.5	1.16	15.53	6.84				
No.6	0.86	9.82	8.62				
No.7	0.78	8.59	9.37				
No.8	0.78	8.20	9.32				
No.9	0.78	7.98	9.29				
No.10	0.79	7.66	9.24				
No.11	0.79	7.51	9.22				
No.12	0.79	7.51	9.22				
No.13	0.75	8.30	9.61				
No.14	0.76	8.06	9.50				
No.15	0.78	7.77	9.35				
No.16	0.80	6.97	9.11				
No.17	0.81	6.58	9.02				
No.18	0.83	6.02	8.87				
No.19	0.87	4.96	8.50				
No.20	0.91	4.43	8.26				
No.21	1.15	2.37	6.86				
No.22	0.00	0.00	0.00				
No.23	0.00	0.00	0.00				
No.24	0.00	0.00	0.00				