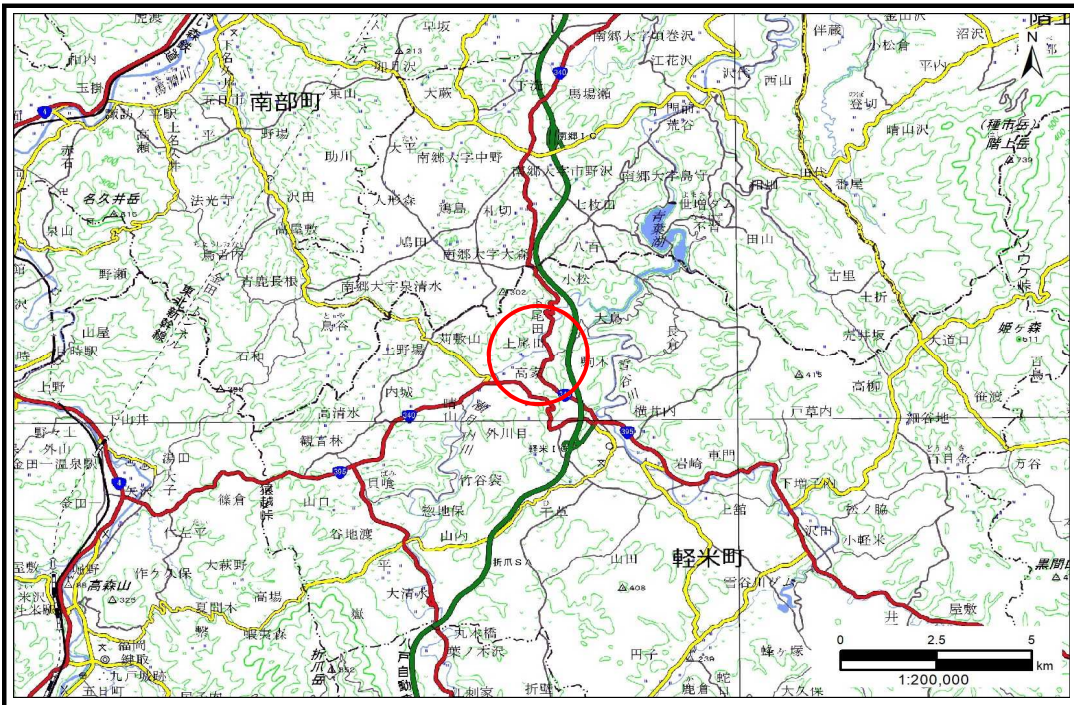


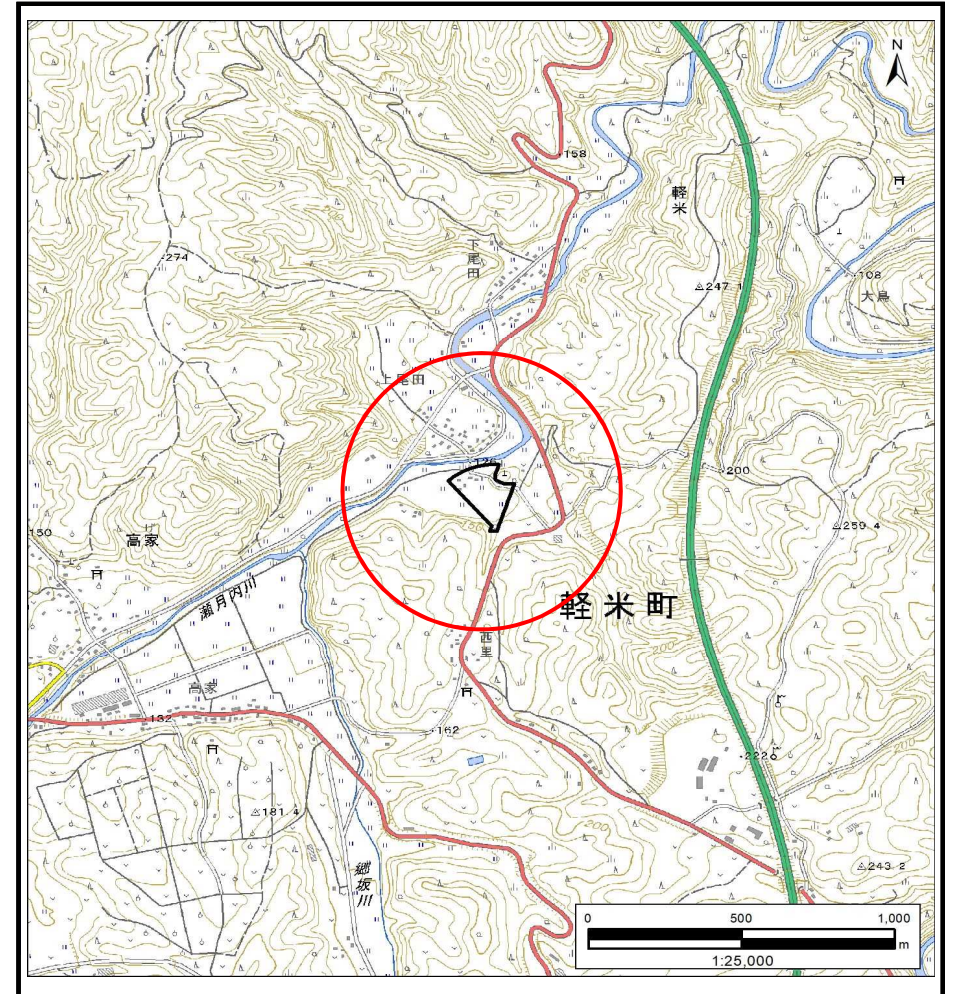
# 土砂災害防止に関する基礎調査(土石流)

表紙 概況,位置図

自然現象の種類	土石流
溪流番号	AN501510
水系名	新井田川
河川名	瀬月内川
溪流名	軽米第16地割1
所在地	九戸郡軽米町大字軽米第16地割
調査機関	岩手県北広域振興局土木部 二戸土木センター



概況図(S=1:200,000)



位置図(S=1:25,000)

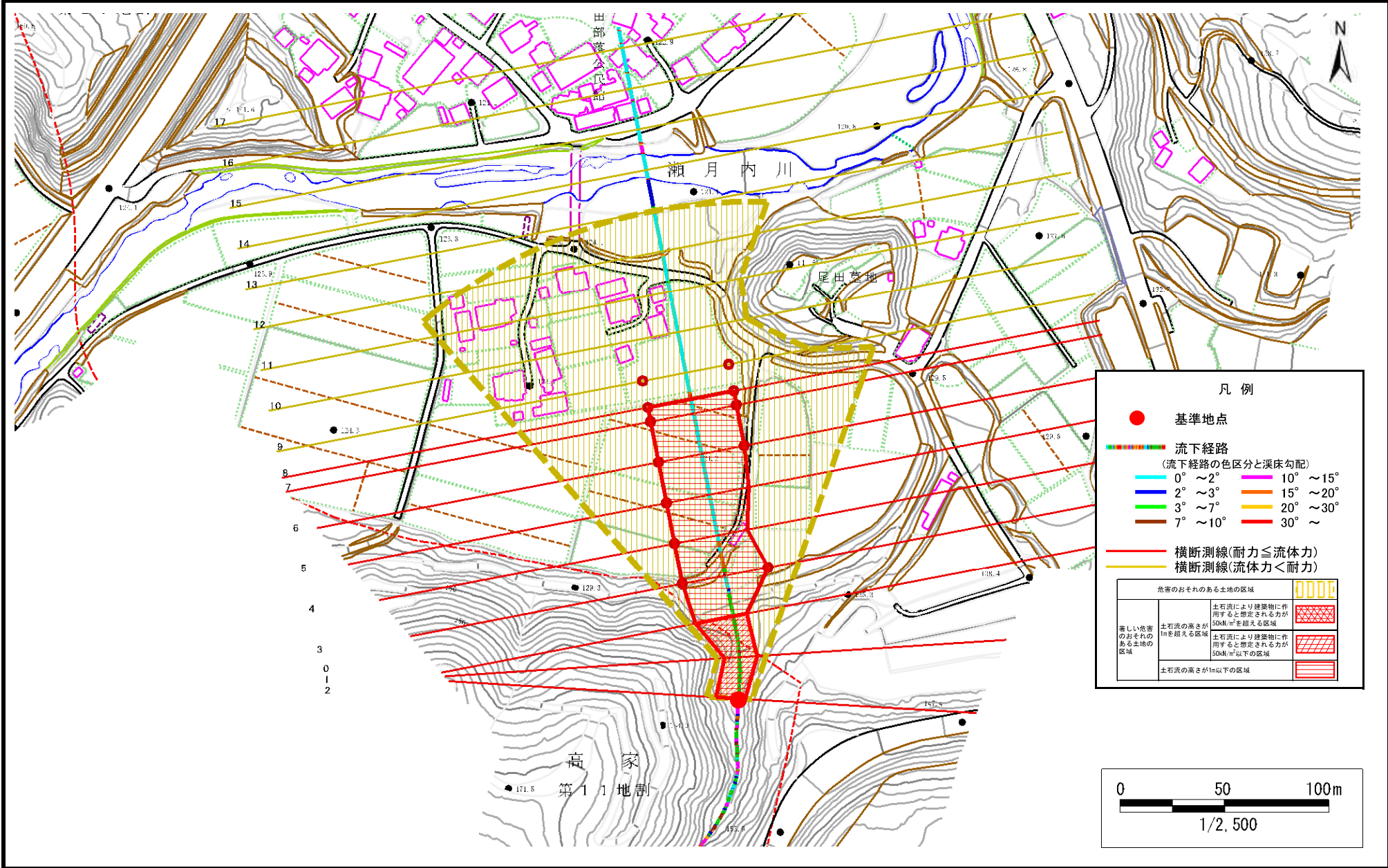


# 土石流区域調書

様式3-1 危害のおそれのある土地、著しい危害のおそれのある土地の設定図

調査年度	2023年度
調査年度	2023年度

渓流の位置	AN501510	溪流名	軽米第16地割1	所在地	九戸郡軽米町大字軽米第16地割
-------	----------	-----	----------	-----	-----------------



# 土石流区域調査

様式3-2 建築物に作用すると想定される衝撃に関する事項

調査年度	2023年度
所在地	九戸郡軽米町大字軽米第16地割

渓流の位置	溪流番号	AN501510	溪流名	軽米第16地割1	所在地	九戸郡軽米町大字軽米第16地割
-------	------	----------	-----	----------	-----	-----------------

横断測線番号	土石流の高さh(m)	土石流の流体力Fd(kN/m <sup>2</sup> )	建築物の耐力P2(kN/m <sup>2</sup> )	横断測線番号	土石流の高さh(m)	土石流の流体力Fd(kN/m <sup>2</sup> )	建築物の耐力P2(kN/m <sup>2</sup> )
No.0	1.71	33.57	5.30				
No.1	1.61	29.63	5.49				
No.2	1.21	18.06	6.61				
No.3	0.88	12.17	8.42				
No.4	0.88	12.42	8.49				
No.5	0.90	11.05	8.32				
No.6	0.91	10.19	8.25				
No.7	0.94	8.37	8.03				
No.8	0.95	8.03	7.98				
No.9	0.95	7.74	7.92				
No.10	1.00	6.48	7.65				
No.11	1.02	5.96	7.50				
No.12	1.06	5.39	7.32				
No.13	1.09	4.85	7.13				
No.14	1.10	4.84	7.12				
No.15	1.76	1.61	5.21				
No.16	1.88	1.41	5.03				
No.17	2.08	1.15	4.81				