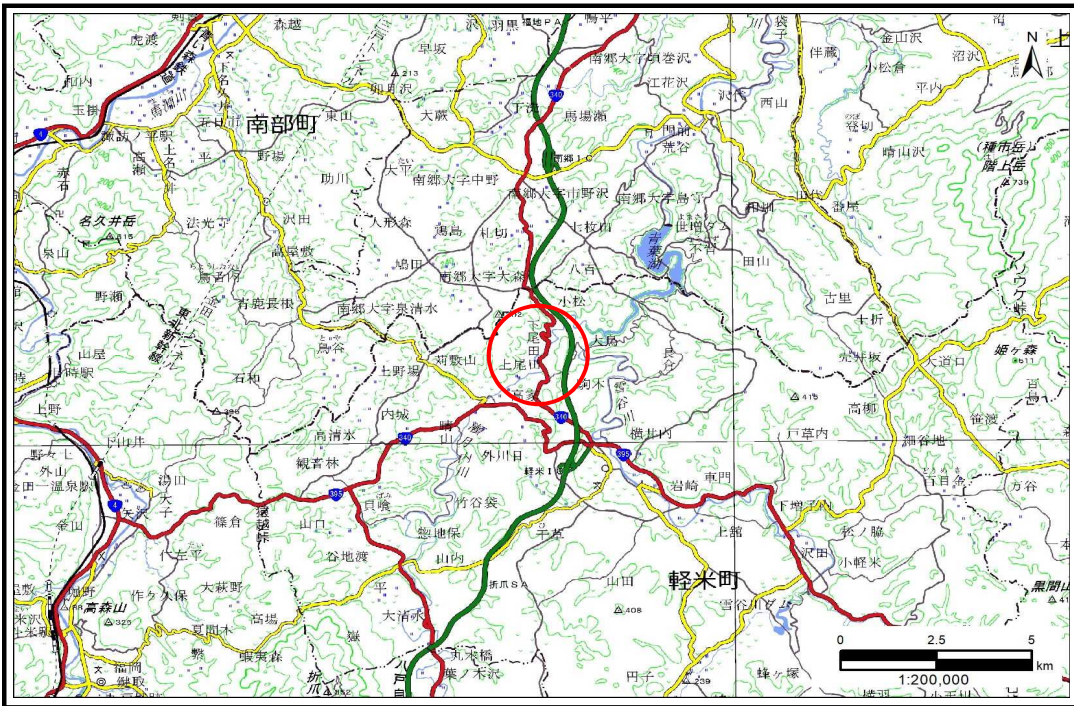


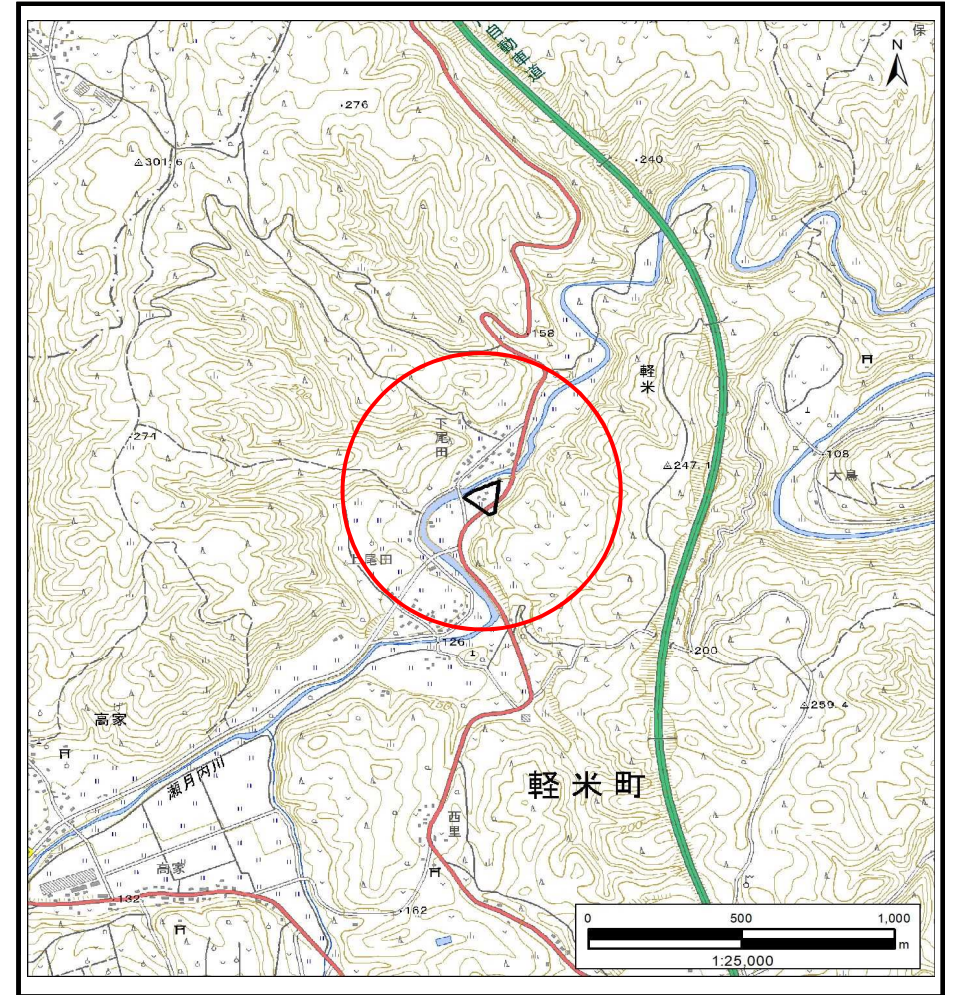
土砂災害防止に関する基礎調査(土石流)

表紙 概況,位置図

自然現象の種類	土石流
溪流番号	AN501506
水系名	新井田川
河川名	瀬月内川
溪流名	軽米第17地割1
所在地	九戸郡軽米町大字軽米第17地割
調査機関	岩手県北広域振興局土木部 二戸土木センター



概況図(S=1:200,000)

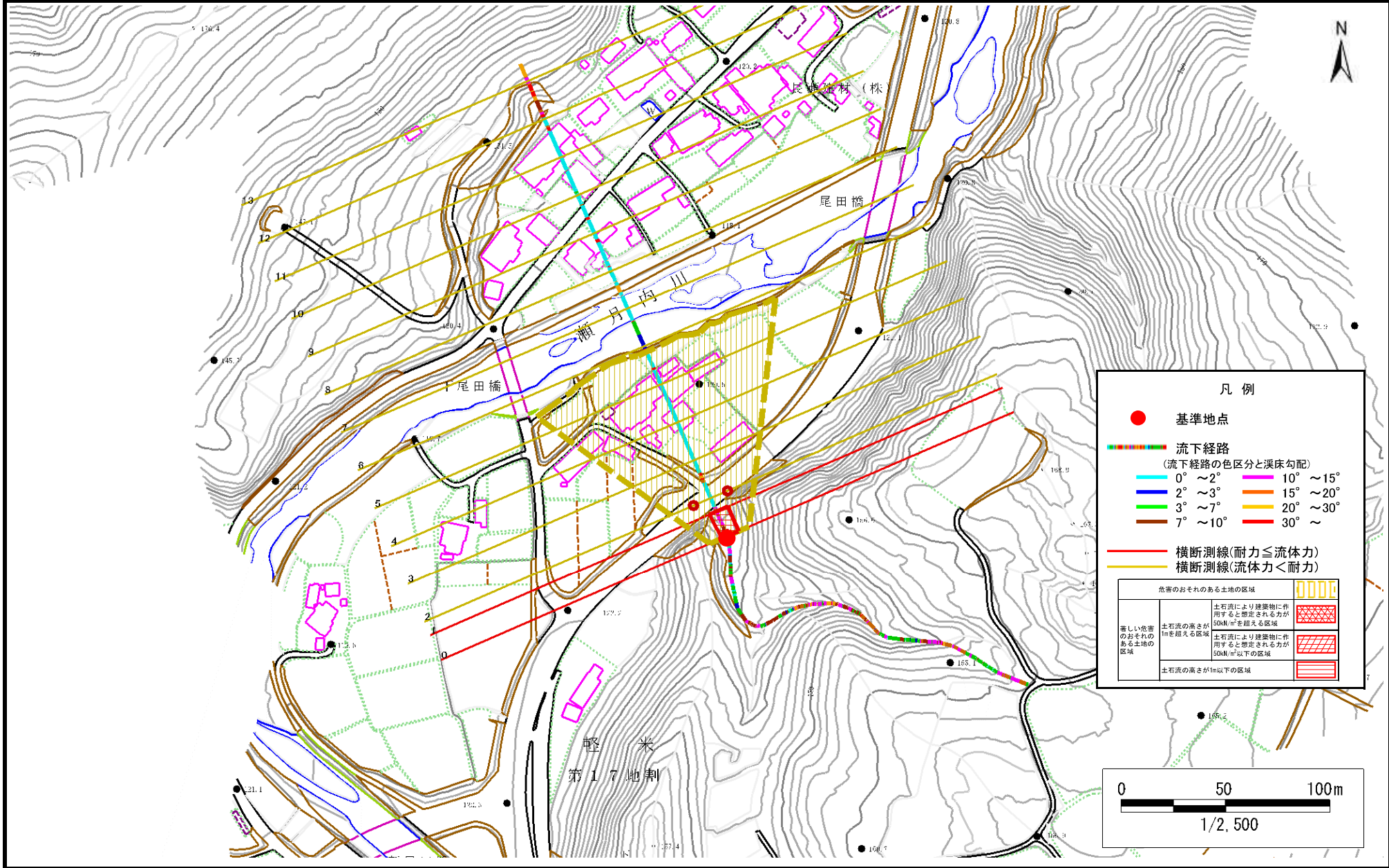


位置図(S=1:25,000)

土石流区域調査

様式3-1 危害のおそれのある土地、著しい危害のおそれのある土地の設定図

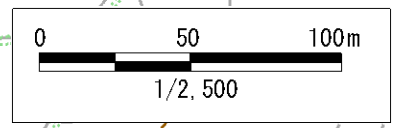
調査年度	2023年度
溪流の位置	AN501506
溪流番号	AN501506
溪流名	軽米第17地割1
所在地	九戸郡軽米町大字軽米第17地割



凡例

- 基準地点
- 流下経路
(流下経路の色区分と溪床勾配)
 - 0° ~ 2°
 - 2° ~ 3°
 - 3° ~ 7°
 - 7° ~ 10°
 - 10° ~ 15°
 - 15° ~ 20°
 - 20° ~ 30°
 - 30° ~
- 横断測線(耐力 ≤ 流体力)
- 横断測線(流体力 < 耐力)

危害のおそれのある土地の区域	
著しい危害のおそれのある土地の区域	土石流により建築物に作用すると想定される力が50kN/m ² を超える区域
	土石流の高さが1mを超える区域
	土石流により建築物に作用すると想定される力が50kN/m ² 以下の区域
土石流の高さが1m以下の区域	



土石流区域調査書

様式3-2 建築物に作用すると想定される衝撃に関する事項

調査年度	2023年度
------	--------

渓流の位置	渓流番号	AN501506	渓流名	軽米第17地割1	所在地	九戸郡軽米町大字軽米第17地割	
-------	------	----------	-----	----------	-----	-----------------	--

横断測線番号	土石流の高さh(m)	土石流の流体力Fd(kN/m ²)	建築物の耐力P2(kN/m ²)	横断測線番号	土石流の高さh(m)	土石流の流体力Fd(kN/m ²)	建築物の耐力P2(kN/m ²)
No.0	0.71	18.13	10.11				
No.1	0.66	16.35	10.71				
No.2	0.45	9.37	15.01				
No.3	0.45	8.92	15.15				
No.4	0.43	7.02	15.63				
No.5	0.43	6.12	15.77				
No.6	0.43	5.63	15.79				
No.7	0.43	4.51	15.67				
No.8	0.45	3.33	15.09				
No.9	0.47	2.72	14.48				
No.10	0.51	2.11	13.56				
No.11	0.65	1.12	10.96				
No.12	1.06	0.39	7.30				
No.13	0.00	0.00	0.00				