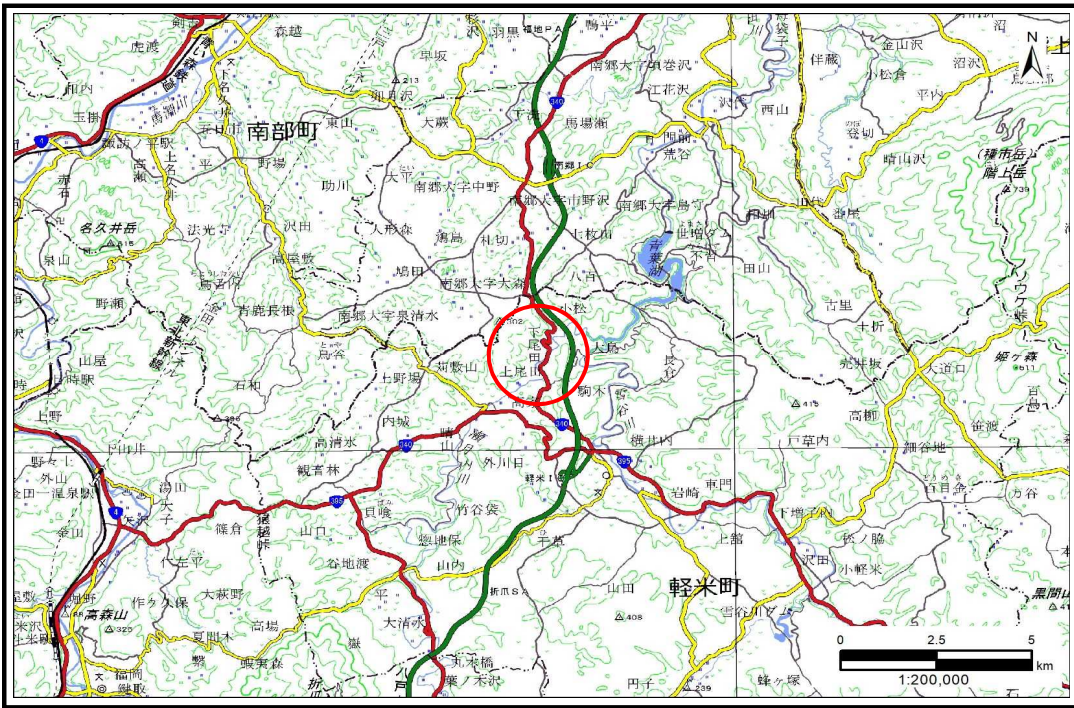


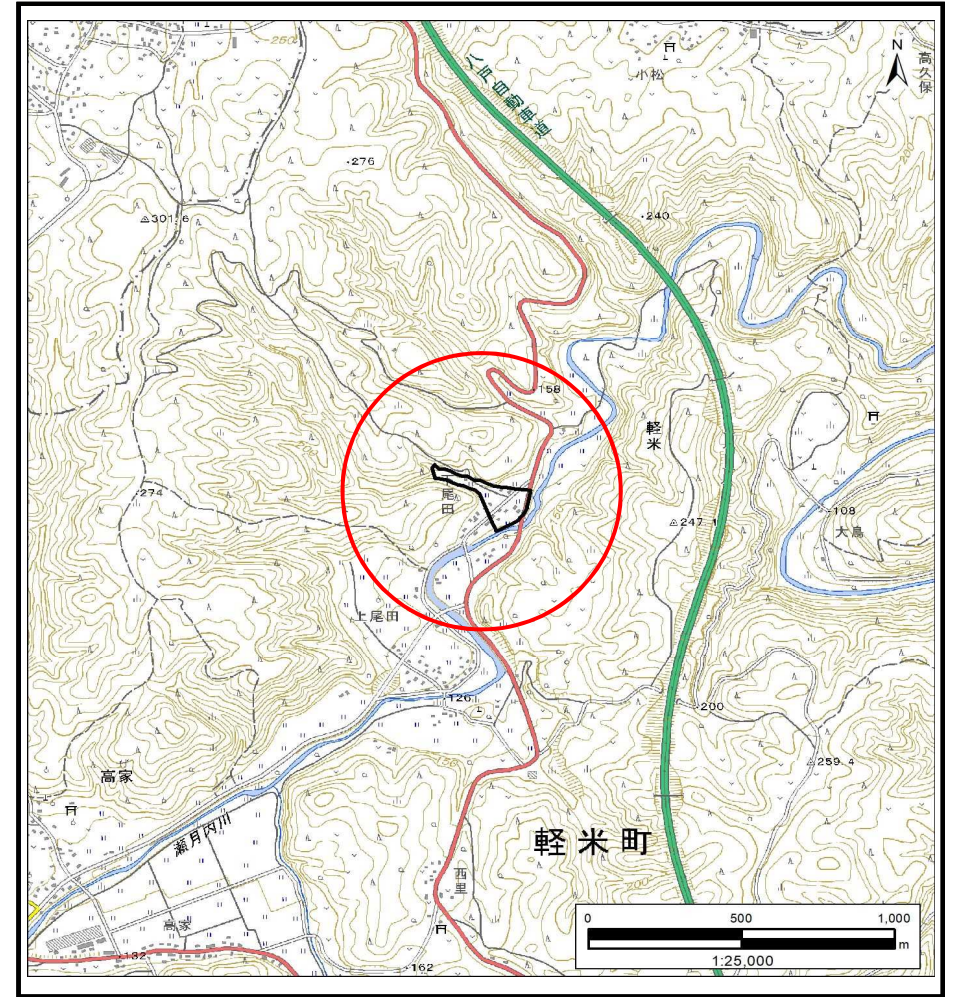
# 土砂災害防止に関する基礎調査(土石流)

表紙 概況,位置図

自然現象の種類	土石流
溪流番号	AN501503
水系名	新井田川
河川名	瀬月内川
溪流名	軽米第19地割1
所在地	九戸郡軽米町大字軽米第19地割
調査機関	岩手県北広域振興局土木部 二戸土木センター



概況図(S=1:200,000)



位置図(S=1:25,000)

国土地理院の電子地形図20000『八戸』及び電子地形図25000『市野沢』を掲載

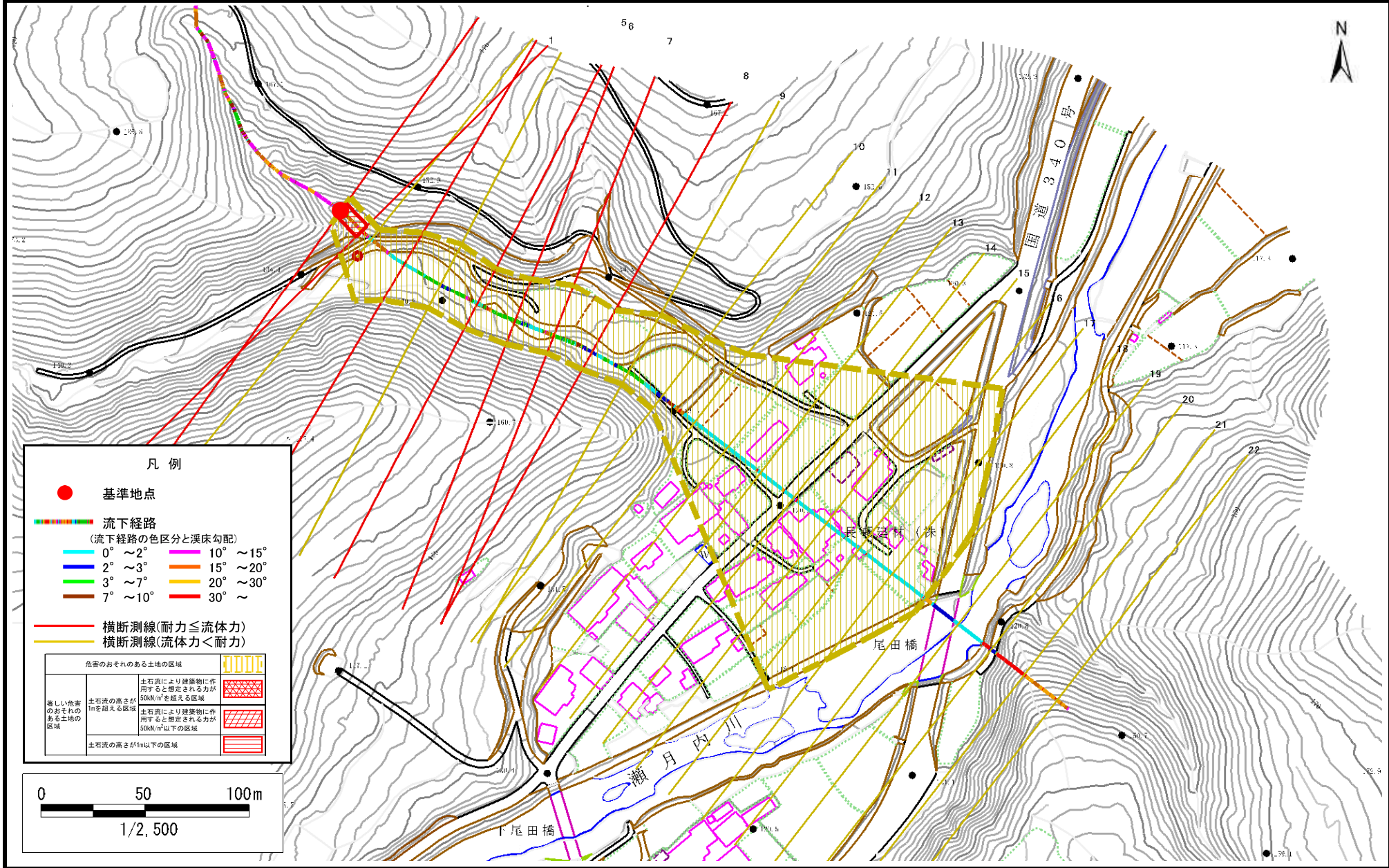
岩手県

# 土石流区域調査

様式3-1 危害のおそれのある土地、著しい危害のおそれのある土地の設定図

調査年度	2023年度
所在地	九戸郡軽米町大字軽米第19地割

渓流の位置	溪流番号	AN501503	溪流名	軽米第19地割1	所在地	九戸郡軽米町大字軽米第19地割
-------	------	----------	-----	----------	-----	-----------------



**凡例**

- 基準地点
- 流下経路  
(流下経路の色区分と溪床勾配)
 

0° ~ 2°	10° ~ 15°
2° ~ 3°	15° ~ 20°
3° ~ 7°	20° ~ 30°
7° ~ 10°	30° ~
- 横断測線(耐力 ≤ 流体力)
- 横断測線(流体力 < 耐力)

危害のおそれのある土地の区域	土石流により建築物に作用すると想定される力が50kN/m <sup>2</sup> を超える区域	
著しい危害のおそれのある土地の区域	土石流の高さが1mを超える区域	
	土石流により建築物に作用すると想定される力が50kN/m <sup>2</sup> 以下の区域	
	土石流の高さが1m以下の区域	

0 50 100m  
1/2,500

# 土石流区域調査書

様式3-2 建築物に作用すると想定される衝撃に関する事項

調査年度 2023年度

溪流の位置
溪流番号 AN501503
溪流名 軽米第19地割1
所在地 九戸郡軽米町大字軽米第19地割

横断測線番号	土石流の高さh(m)	土石流の流体力Fd(kN/m <sup>2</sup> )	建築物の耐力P2(kN/m <sup>2</sup> )	横断測線番号	土石流の高さh(m)	土石流の流体力Fd(kN/m <sup>2</sup> )	建築物の耐力P2(kN/m <sup>2</sup> )
No.0	0.85	30.65	8.70				
No.1	0.83	31.51	8.86				
No.2	0.44	14.62	15.26				
No.3	0.54	18.03	12.85				
No.4	0.46	13.87	14.90				
No.5	0.57	16.84	12.27				
No.6	0.61	16.03	11.57				
No.7	0.69	16.75	10.31				
No.8	0.61	13.47	11.44				
No.9	0.44	6.69	15.51				
No.10	0.43	5.31	15.59				
No.11	0.44	4.34	15.40				
No.12	0.48	2.67	14.18				
No.13	0.50	2.41	13.82				
No.14	0.50	2.36	13.75				
No.15	0.51	2.15	13.40				
No.16	0.50	2.28	13.74				
No.17	0.50	2.30	13.80				
No.18	0.55	1.79	12.67				
No.19	0.49	2.20	13.90				
No.20	0.62	1.29	11.34				
No.21	0.00	0.00	0.00				
No.22	0.00	0.00	0.00				