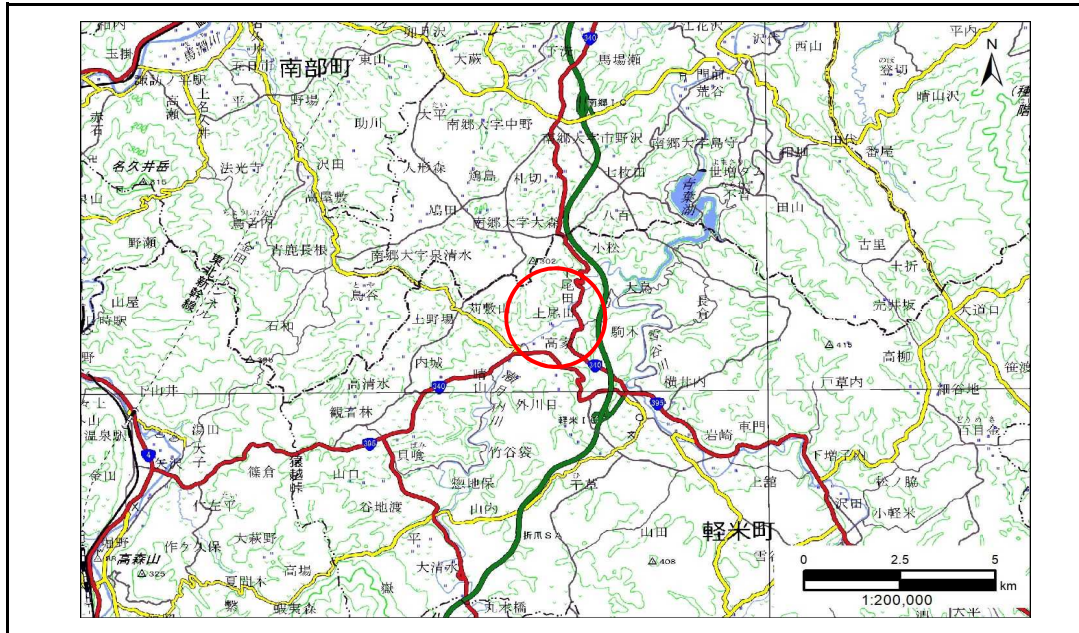


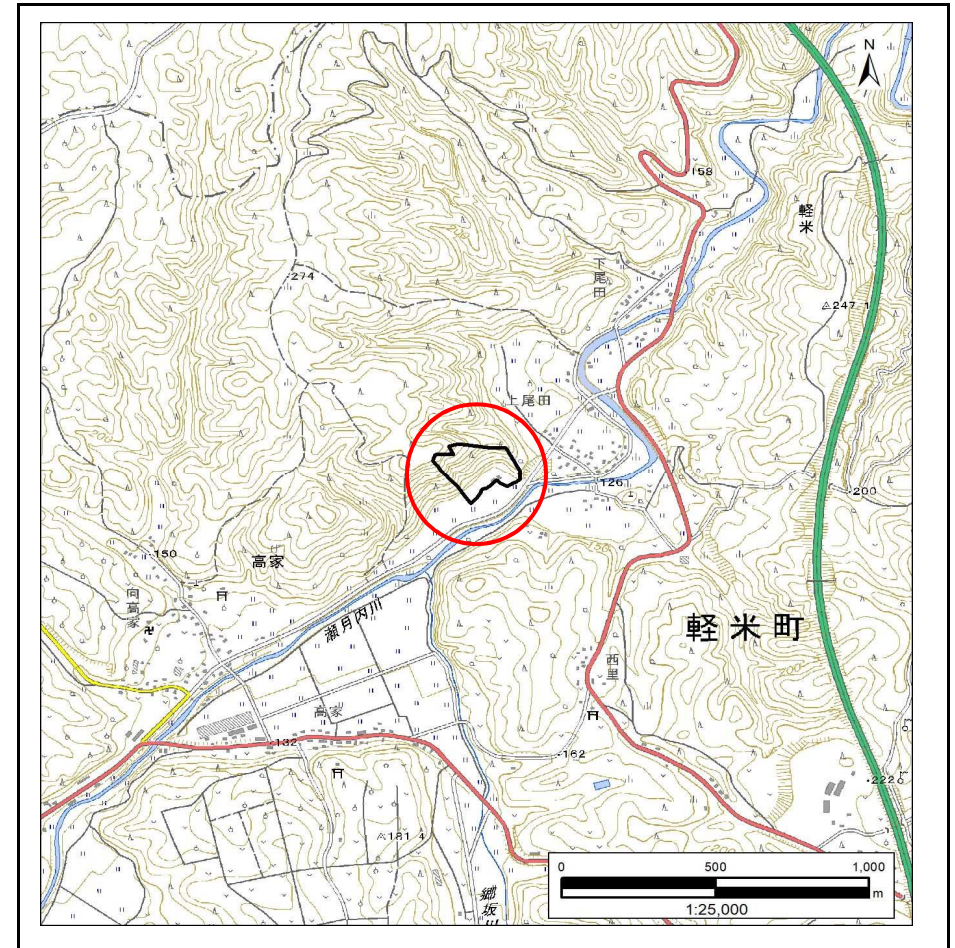
土砂災害防止に関する基礎調査(急傾斜地の崩壊)

表紙 概況、位置図

自然現象の種類	急傾斜地の崩壊
箇所番号	501BN5007
箇所名	高家第6地割
所在地	九戸郡軽米町大字高家第6地割
調査機関	岩手県県北広域振興局土木部 二戸土木センター



概況図(S=1:200,000)



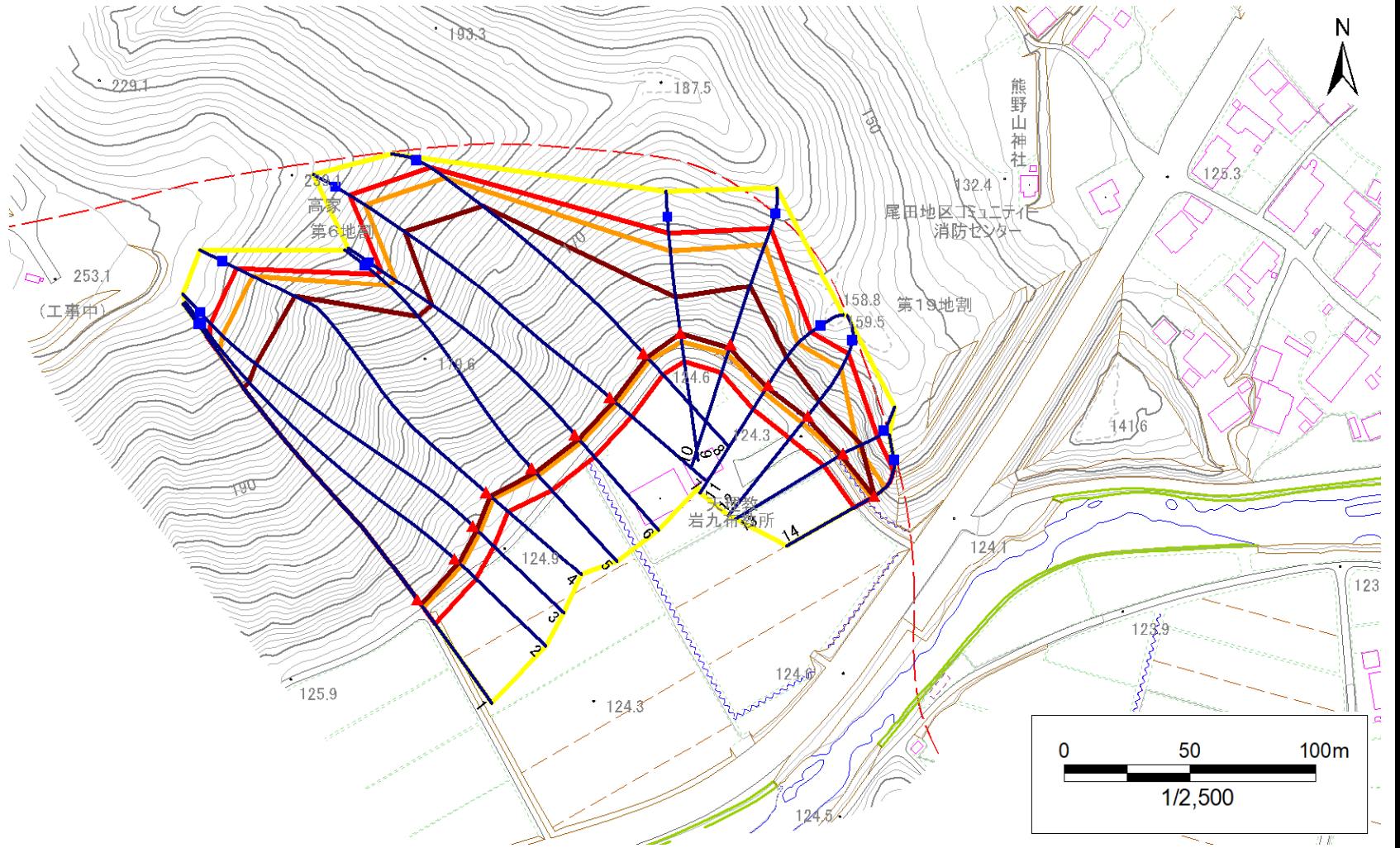
位置図(S=1:25,000)

急傾斜地の崩壊区域調書

様式3-1 危害のおそれのある土地、著しい危害のおそれのある土地の設定図

調査年度 2023年度

急傾斜地の位置 箇所番号 501BN5007 箇所名 高家第6地割 所在地 九戸郡軽米町大字高家第6地割



- | | | | | |
|-----------|--|--|--|--|
| 凡例 | ■ 上端 | — 横断測線 | 危害のおそれのある土地の区域 | 土石等の移動による力が100kN/m ² を超える範囲 |
| | ▲ 下端 | | 著しい危害のおそれのある土地の区域 | 土石等の堆積高が3mを超える範囲 |

急傾斜地の崩壊区域調書

様式3-2 建築物に作用すると想定される衝撃に関する事項(1/1)

調査年度 2023年度

急傾斜地の位置		箇所番号		501BN5007		箇所名		高家第6地割		所在地		九戸郡軽米町大字高家第6地割				
横断 測線 番号	急傾斜地の下端に隣接する土地								急傾斜地内							
	土石等の移動の高さと力の大きさ				土石等の堆積高さとの力の大きさ				土石等の移動の高さと力の大きさ				土石等の堆積高さとの力の大きさ			
	区分	高さ (m)	下端からの距離 (m)	力の大きさ (kN/m ²)	区分	下端からの水平 距離(m)	高さ (m)	力の大きさ (kN/m ²)	区分	高さ (m)	上端からの比高 (m)	力の大きさ (kN/m ²)	区分	上端からの比高 (m)	高さ (m)	力の大きさ (kN/m ²)
1	100kN/m ² を超える	1.00	0.00 ~ 4.00	165.49	3mを超える	0.00 ~ 2.38	4.15	20.96	100kN/m ² を超える	1.00	10.59 ~ 114.00	165.49	3mを超える	25.00 ~ 114.00	4.15	20.96
	それ以外	1.00	4.00 ~ 11.79	100.00	それ以外	2.38 ~ 11.79	3.00	15.16	それ以外	1.00	5.00 ~ 10.59	100.00	それ以外	5.00 ~ 25.00	3.00	15.16
2	100kN/m ² を超える	1.00	0.00 ~ 4.02	165.82	3mを超える	0.00 ~ 2.40	4.16	21.03	100kN/m ² を超える	1.00	10.61 ~ 114.00	165.82	3mを超える	25.00 ~ 114.00	4.16	21.03
	それ以外	1.00	4.02 ~ 11.81	100.00	それ以外	2.40 ~ 11.81	3.00	15.16	それ以外	1.00	5.00 ~ 10.61	100.00	それ以外	5.00 ~ 25.00	3.00	15.16
3	100kN/m ² を超える	1.00	0.00 ~ 4.03	165.90	3mを超える	0.00 ~ 2.40	4.16	21.05	100kN/m ² を超える	1.00	10.61 ~ 114.00	165.90	3mを超える	25.00 ~ 114.00	4.16	21.05
	それ以外	1.00	4.03 ~ 11.81	100.00	それ以外	2.40 ~ 11.81	3.00	15.16	それ以外	1.00	5.00 ~ 10.61	100.00	それ以外	5.00 ~ 25.00	3.00	15.16
4	100kN/m ² を超える	1.00	0.00 ~ 3.86	162.85	3mを超える	0.00 ~ 2.26	4.05	20.49	100kN/m ² を超える	1.00	10.53 ~ 110.00	162.85	3mを超える	25.00 ~ 110.00	4.05	20.49
	それ以外	1.00	3.86 ~ 11.64	100.00	それ以外	2.26 ~ 11.64	3.00	15.16	それ以外	1.00	5.00 ~ 10.53	100.00	それ以外	5.00 ~ 25.00	3.00	15.16
5	100kN/m ² を超える	1.00	0.00 ~ 4.05	166.43	3mを超える	0.00 ~ 2.44	4.20	21.21	100kN/m ² を超える	1.00	10.66 ~ 87.95	166.43	3mを超える	25.00 ~ 87.95	4.20	21.21
	それ以外	1.00	4.05 ~ 11.84	100.00	それ以外	2.44 ~ 11.84	3.00	15.16	それ以外	1.00	5.00 ~ 10.66	100.00	それ以外	5.00 ~ 25.00	3.00	15.16
6	100kN/m ² を超える	1.00	0.00 ~ 4.01	165.61	3mを超える	0.00 ~ 2.39	4.15	21.00	100kN/m ² を超える	1.00	10.60 ~ 88.17	165.61	3mを超える	25.00 ~ 88.17	4.15	21.00
	それ以外	1.00	4.01 ~ 11.79	100.00	それ以外	2.39 ~ 11.79	3.00	15.16	それ以外	1.00	5.00 ~ 10.60	100.00	それ以外	5.00 ~ 25.00	3.00	15.16
7	100kN/m ² を超える	1.00	0.00 ~ 3.79	161.55	3mを超える	0.00 ~ 2.22	4.02	20.31	100kN/m ² を超える	1.00	10.53 ~ 104.87	161.55	3mを超える	25.00 ~ 104.87	4.02	20.31
	それ以外	1.00	3.79 ~ 11.57	100.00	それ以外	2.22 ~ 11.57	3.00	15.16	それ以外	1.00	5.00 ~ 10.53	100.00	それ以外	5.00 ~ 25.00	3.00	15.16
8	100kN/m ² を超える	1.00	0.00 ~ 3.84	162.58	3mを超える	0.00 ~ 2.26	4.05	20.45	100kN/m ² を超える	1.00	10.53 ~ 92.00	162.58	3mを超える	25.00 ~ 92.00	4.05	20.45
	それ以外	1.00	3.84 ~ 11.63	100.00	それ以外	2.26 ~ 11.63	3.00	15.16	それ以外	1.00	5.00 ~ 10.53	100.00	それ以外	5.00 ~ 25.00	3.00	15.16
9	100kN/m ² を超える	1.00	0.00 ~ 3.53	157.05	3mを超える	0.00 ~ 0.35	3.18	16.09	100kN/m ² を超える	1.00	10.53 ~ 36.00	157.05	3mを超える	25.00 ~ 36.00	3.18	16.09
	それ以外	1.00	3.53 ~ 11.32	100.00	それ以外	0.35 ~ 11.32	3.00	15.16	それ以外	1.00	5.00 ~ 10.53	100.00	それ以外	5.00 ~ 25.00	3.00	15.16
10	100kN/m ² を超える	1.00	0.00 ~ 3.84	162.59	3mを超える	0.00 ~ 1.51	3.77	19.06	100kN/m ² を超える	1.00	10.61 ~ 45.00	162.59	3mを超える	25.00 ~ 45.00	3.77	19.06
	それ以外	1.00	3.84 ~ 11.63	100.00	それ以外	1.51 ~ 11.63	3.00	15.16	それ以外	1.00	5.00 ~ 10.61	100.00	それ以外	5.00 ~ 25.00	3.00	15.16
11	100kN/m ² を超える	1.00	0.00 ~ 3.23	151.75	3mを超える	0.00 ~ 0.97	3.63	18.36	100kN/m ² を超える	1.00	12.42 ~ 34.21	151.75	3mを超える	20.00 ~ 34.21	3.63	18.36
	それ以外	1.00	3.23 ~ 11.02	100.00	それ以外	0.97 ~ 11.02	3.00	15.16	それ以外	1.00	5.00 ~ 12.42	100.00	それ以外	5.00 ~ 20.00	3.00	15.16
12	100kN/m ² を超える	1.00	0.00 ~ 3.46	155.77	3mを超える	0.00 ~ 0.67	3.40	17.17	100kN/m ² を超える	1.00	11.03 ~ 32.00	155.77	3mを超える	25.00 ~ 32.00	3.40	17.17
	それ以外	1.00	3.46 ~ 11.25	100.00	それ以外	0.67 ~ 11.25	3.00	15.16	それ以外	1.00	5.00 ~ 11.03	100.00	それ以外	5.00 ~ 25.00	3.00	15.16
13	100kN/m ² を超える	1.00	0.00 ~ 1.32	120.04	3mを超える	0.00 ~ 1.13	3.88	19.61	100kN/m ² を超える	1.00	17.22 ~ 26.00	120.04	3mを超える	15.00 ~ 26.00	3.88	19.61
	それ以外	1.00	1.32 ~ 9.11	100.00	それ以外	1.13 ~ 9.11	3.00	15.16	それ以外	1.00	5.00 ~ 17.22	100.00	それ以外	5.00 ~ 15.00	3.00	15.16
14	100kN/m ² を超える	1.00	0.00 ~ 1.45	122.09	3mを超える	0.00 ~ 0.30	3.23	16.30	100kN/m ² を超える	1.00	13.60 ~ 20.05	122.09	3mを超える	20.00 ~ 20.05	3.23	16.30
	それ以外	1.00	1.45 ~ 9.24	100.00	それ以外	0.30 ~ 9.24	3.00	15.16	それ以外	1.00	5.00 ~ 13.60	100.00	それ以外	5.00 ~ 20.00	3.00	15.16
	100kN/m ² を超える		~		3mを超える	~			100kN/m ² を超える		~		3mを超える	~		
	それ以外		~		それ以外	~			それ以外		~		それ以外	~		