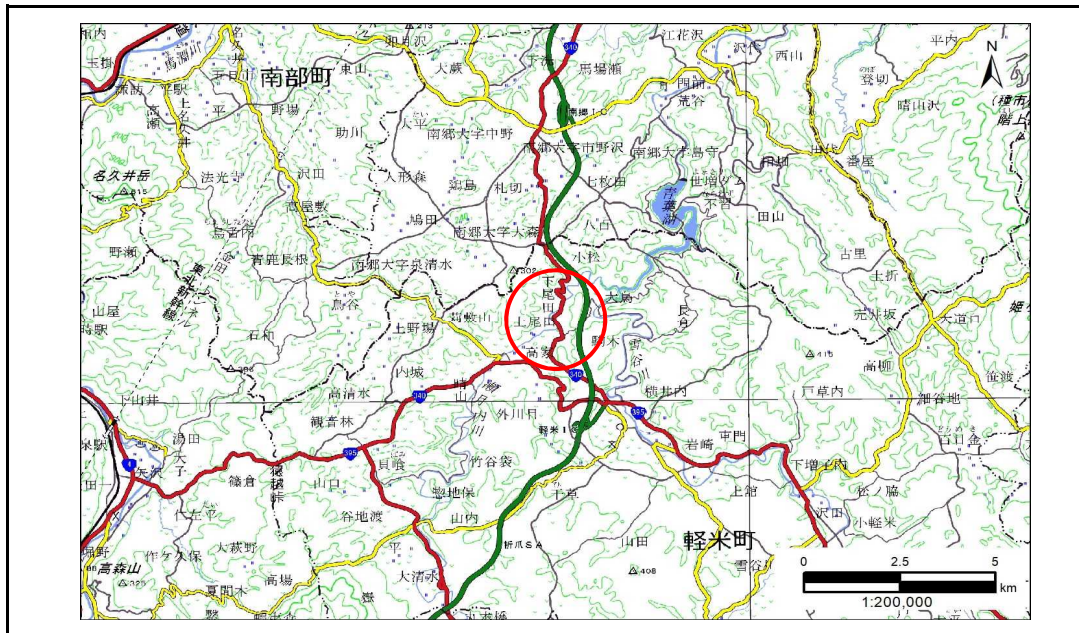


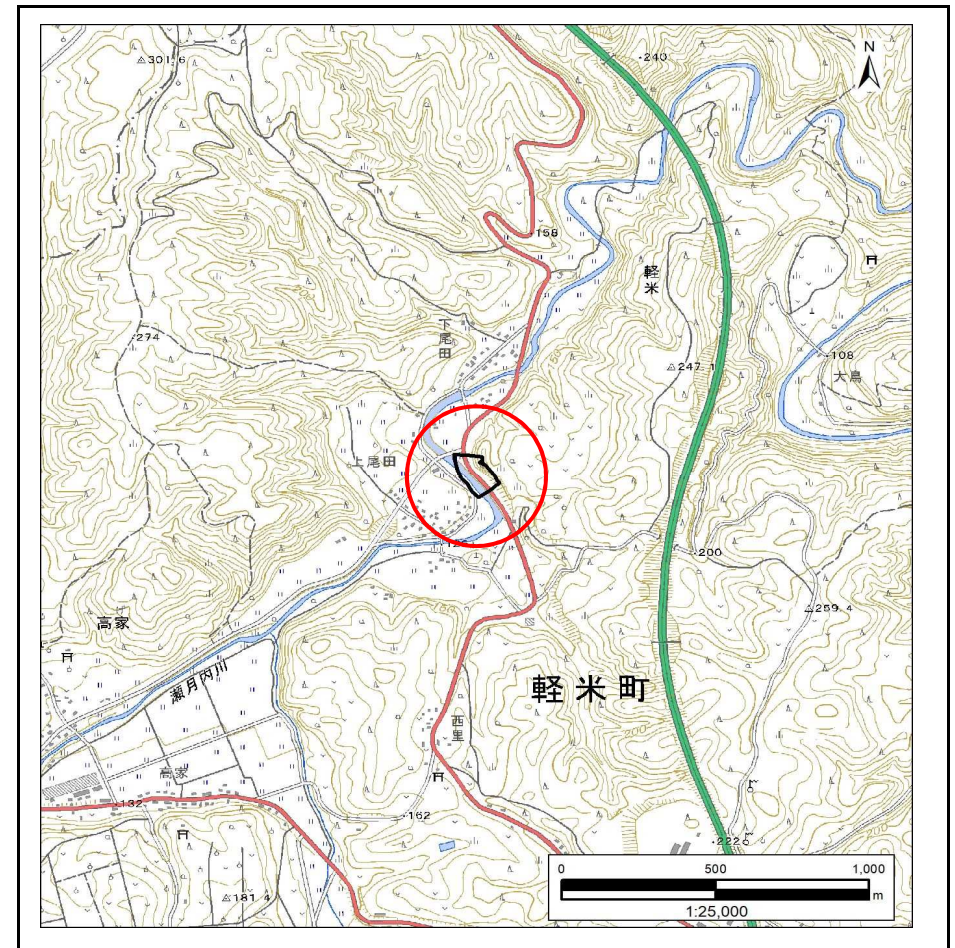
# 土砂災害防止に関する基礎調査(急傾斜地の崩壊)

表紙 概況、位置図

自然現象の種類	急傾斜地の崩壊
箇所番号	501BN5004
箇所名	軽米第17地割
所在地	九戸郡軽米町大字軽米第17地割
調査機関	岩手県県北広域振興局土木部 二戸土木センター



概況図(S=1:200,000)



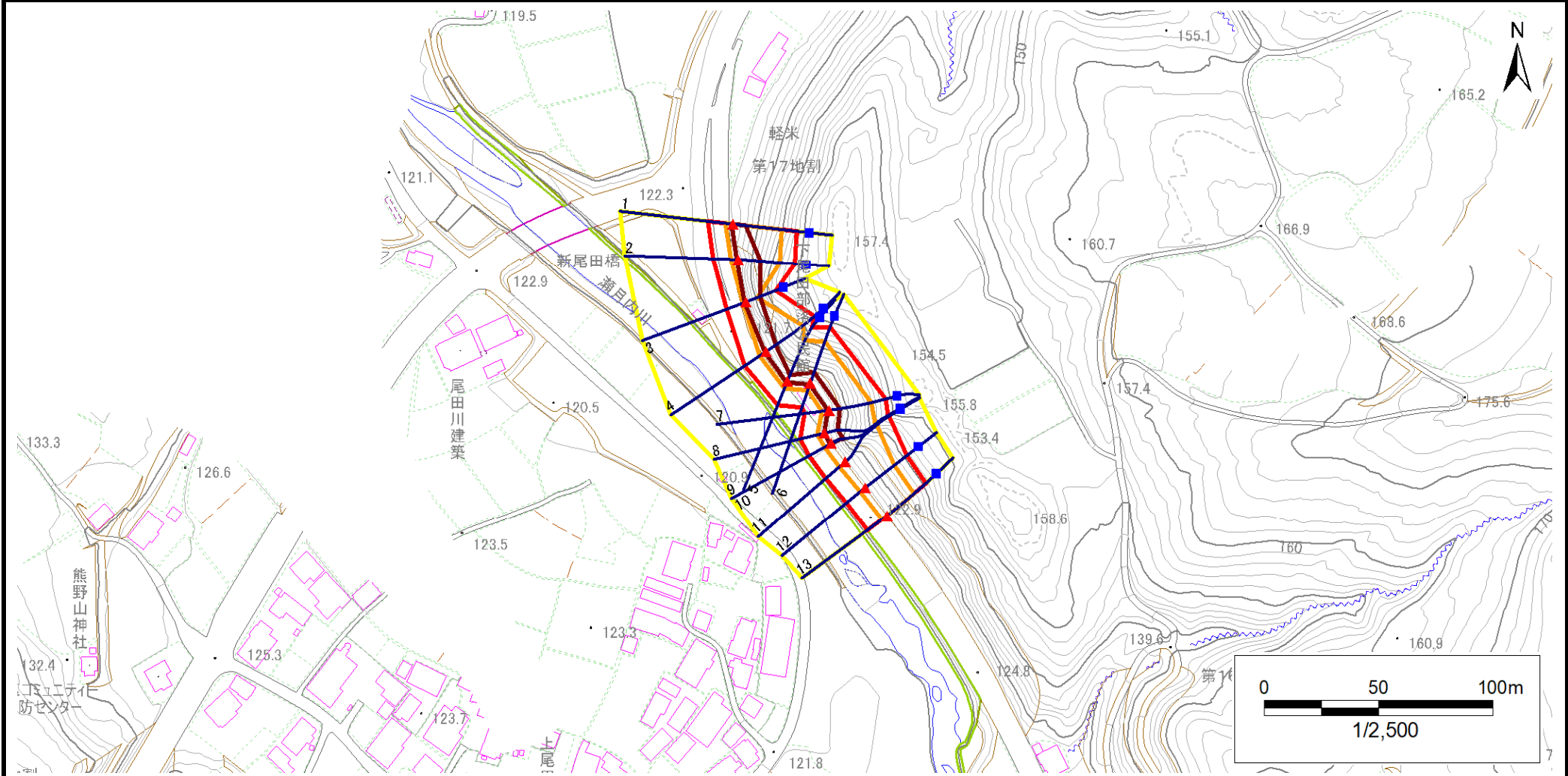
位置図(S=1:25,000)

# 急傾斜地の崩壊区域調書

様式3-1 危害のおそれのある土地、著しい危害のおそれのある土地の設定図

調査年度 2023年度

急傾斜地の位置 箇所番号 501BN5004 箇所名 軽米第17地割 所在地 九戸郡軽米町大字軽米第17地割



凡例	■ 上端	— 横断測線	■ 危害のおそれのある土地の区域	■ 土石等の移動による力が100kN/m <sup>2</sup> を超える範囲
	▲ 下端		■ 著しい危害のおそれのある土地の区域	■ 土石等の堆積高が3mを超える範囲

## 急傾斜地の崩壊区域調書

様式3-2 建築物に作用すると想定される衝撃に関する事項(1/1)

調査年度 2023年度

急傾斜地の位置		箇所番号		501BN5004		箇所名		軽米第17地割		所在地		九戸郡軽米町大字軽米第17地割				
横断 測線 番号	急傾斜地の下端に隣接する土地								急傾斜地内							
	土石等の移動の高さと力の大きさ				土石等の堆積高さと力の大きさ				土石等の移動の高さと力の大きさ				土石等の堆積高さと力の大きさ			
	区分	高さ (m)	下端からの距離 (m)	力の大きさ (kN/m <sup>2</sup> )	区分	下端からの水平 距離(m)	高さ (m)	力の大きさ (kN/m <sup>2</sup> )	区分	高さ (m)	上端からの比高 (m)	力の大きさ (kN/m <sup>2</sup> )	区分	上端からの比高 (m)	高さ (m)	力の大きさ (kN/m <sup>2</sup> )
1	100kN/m <sup>2</sup> を超える	1.00	0.00 ~ 3.36	154.03	3mを超える	0.00 ~ 0.60	3.34	16.89	100kN/m <sup>2</sup> を超える	1.00	10.83 ~ 30.00	154.03	3mを超える	25.00 ~ 30.00	3.34	16.89
	それ以外	1.00	3.36 ~ 11.15	100.00	それ以外	0.60 ~ 11.15	3.00	15.16	それ以外	1.00	5.00 ~ 10.83	100.00	それ以外	5.00 ~ 25.00	3.00	15.16
2	100kN/m <sup>2</sup> を超える	1.00	0.00 ~ 3.21	151.29	3mを超える	0.00 ~ 0.62	3.39	17.13	100kN/m <sup>2</sup> を超える	1.00	11.58 ~ 29.94	151.29	3mを超える	20.00 ~ 29.94	3.39	17.13
	それ以外	1.00	3.21 ~ 10.99	100.00	それ以外	0.62 ~ 10.99	3.00	15.16	それ以外	1.00	5.00 ~ 11.58	100.00	それ以外	5.00 ~ 20.00	3.00	15.16
3	100kN/m <sup>2</sup> を超える	1.00	0.00 ~ 1.21	118.33	3mを超える	0.00 ~ 0.52	3.43	17.32	100kN/m <sup>2</sup> を超える	1.00	16.80 ~ 24.22	118.33	3mを超える	15.00 ~ 24.22	3.43	17.32
	それ以外	1.00	1.21 ~ 9.00	100.00	それ以外	0.52 ~ 9.00	3.00	15.16	それ以外	1.00	5.00 ~ 16.80	100.00	それ以外	5.00 ~ 15.00	3.00	15.16
4	100kN/m <sup>2</sup> を超える	1.00	0.00 ~ 3.29	152.75	3mを超える	0.00 ~ 0.54	3.33	16.83	100kN/m <sup>2</sup> を超える	1.00	11.25 ~ 29.96	152.75	3mを超える	25.00 ~ 29.96	3.33	16.83
	それ以外	1.00	3.29 ~ 11.08	100.00	それ以外	0.54 ~ 11.08	3.00	15.16	それ以外	1.00	5.00 ~ 11.25	100.00	それ以外	5.00 ~ 25.00	3.00	15.16
5	100kN/m <sup>2</sup> を超える	1.00	0.00 ~ 3.20	151.12	3mを超える	0.00 ~ 0.40	3.24	16.35	100kN/m <sup>2</sup> を超える	1.00	10.86 ~ 27.71	151.12	3mを超える	25.00 ~ 27.71	3.24	16.35
	それ以外	1.00	3.20 ~ 10.98	100.00	それ以外	0.40 ~ 10.98	3.00	15.16	それ以外	1.00	5.00 ~ 10.86	100.00	それ以外	5.00 ~ 25.00	3.00	15.16
6	100kN/m <sup>2</sup> を超える	1.00	0.00 ~ 3.25	152.11	3mを超える	0.00 ~ 0.57	3.36	16.96	100kN/m <sup>2</sup> を超える	1.00	11.39 ~ 29.89	152.11	3mを超える	25.00 ~ 29.89	3.36	16.96
	それ以外	1.00	3.25 ~ 11.04	100.00	それ以外	0.57 ~ 11.04	3.00	15.16	それ以外	1.00	5.00 ~ 11.39	100.00	それ以外	5.00 ~ 25.00	3.00	15.16
7	100kN/m <sup>2</sup> を超える	1.00	0.00 ~ 3.24	151.84	3mを超える	0.00 ~ 0.57	3.35	16.95	100kN/m <sup>2</sup> を超える	1.00	11.38 ~ 29.64	151.84	3mを超える	25.00 ~ 29.64	3.35	16.95
	それ以外	1.00	3.24 ~ 11.02	100.00	それ以外	0.57 ~ 11.02	3.00	15.16	それ以外	1.00	5.00 ~ 11.38	100.00	それ以外	5.00 ~ 25.00	3.00	15.16
8	100kN/m <sup>2</sup> を超える	1.00	0.00 ~ 3.33	153.45	3mを超える	0.00 ~ 0.24	3.13	15.84	100kN/m <sup>2</sup> を超える	1.00	10.60 ~ 29.86	153.45	3mを超える	25.00 ~ 29.86	3.13	15.84
	それ以外	1.00	3.33 ~ 11.12	100.00	それ以外	0.24 ~ 11.12	3.00	15.16	それ以外	1.00	5.00 ~ 10.60	100.00	それ以外	5.00 ~ 25.00	3.00	15.16
9	100kN/m <sup>2</sup> を超える	1.00	0.00 ~ 3.37	154.07	3mを超える	0.00 ~ 0.57	3.33	16.81	100kN/m <sup>2</sup> を超える	1.00	10.78 ~ 30.00	154.07	3mを超える	25.00 ~ 30.00	3.33	16.81
	それ以外	1.00	3.37 ~ 11.15	100.00	それ以外	0.57 ~ 11.15	3.00	15.16	それ以外	1.00	5.00 ~ 10.78	100.00	それ以外	5.00 ~ 25.00	3.00	15.16
10	100kN/m <sup>2</sup> を超える	1.00	0.00 ~ 3.37	154.07	3mを超える	0.00 ~ 0.36	3.21	16.23	100kN/m <sup>2</sup> を超える	1.00	10.78 ~ 30.00	154.07	3mを超える	25.00 ~ 30.00	3.21	16.23
	それ以外	1.00	3.37 ~ 11.15	100.00	それ以外	0.36 ~ 11.15	3.00	15.16	それ以外	1.00	5.00 ~ 10.78	100.00	それ以外	5.00 ~ 25.00	3.00	15.16
11	100kN/m <sup>2</sup> を超える	1.00	0.00 ~ 3.35	153.74	3mを超える	— ~ —	—	—	100kN/m <sup>2</sup> を超える	1.00	10.84 ~ 29.76	153.74	3mを超える	— ~ —	—	—
	それ以外	1.00	3.35 ~ 11.13	100.00	それ以外	0.00 ~ 11.13	2.87	14.50	それ以外	1.00	5.00 ~ 10.84	100.00	それ以外	5.00 ~ 29.76	2.87	14.50
12	100kN/m <sup>2</sup> を超える	1.00	0.00 ~ 2.77	143.73	3mを超える	— ~ —	—	—	100kN/m <sup>2</sup> を超える	1.00	10.54 ~ 23.39	143.73	3mを超える	— ~ —	—	—
	それ以外	1.00	2.77 ~ 10.55	100.00	それ以外	0.00 ~ 10.55	2.41	12.16	それ以外	1.00	5.00 ~ 10.54	100.00	それ以外	5.00 ~ 23.39	2.41	12.16
13	100kN/m <sup>2</sup> を超える	1.00	0.00 ~ 2.75	143.34	3mを超える	— ~ —	—	—	100kN/m <sup>2</sup> を超える	1.00	10.57 ~ 23.02	143.34	3mを超える	— ~ —	—	—
	それ以外	1.00	2.75 ~ 10.53	100.00	それ以外	0.00 ~ 10.53	2.43	12.27	それ以外	1.00	5.00 ~ 10.57	100.00	それ以外	5.00 ~ 23.02	2.43	12.27
	100kN/m <sup>2</sup> を超える		~		3mを超える	~			100kN/m <sup>2</sup> を超える		~		3mを超える	~		
	それ以外		~		それ以外	~			それ以外		~		それ以外	~		
	100kN/m <sup>2</sup> を超える		~		3mを超える	~			100kN/m <sup>2</sup> を超える		~		3mを超える	~		
	それ以外		~		それ以外	~			それ以外		~		それ以外	~		