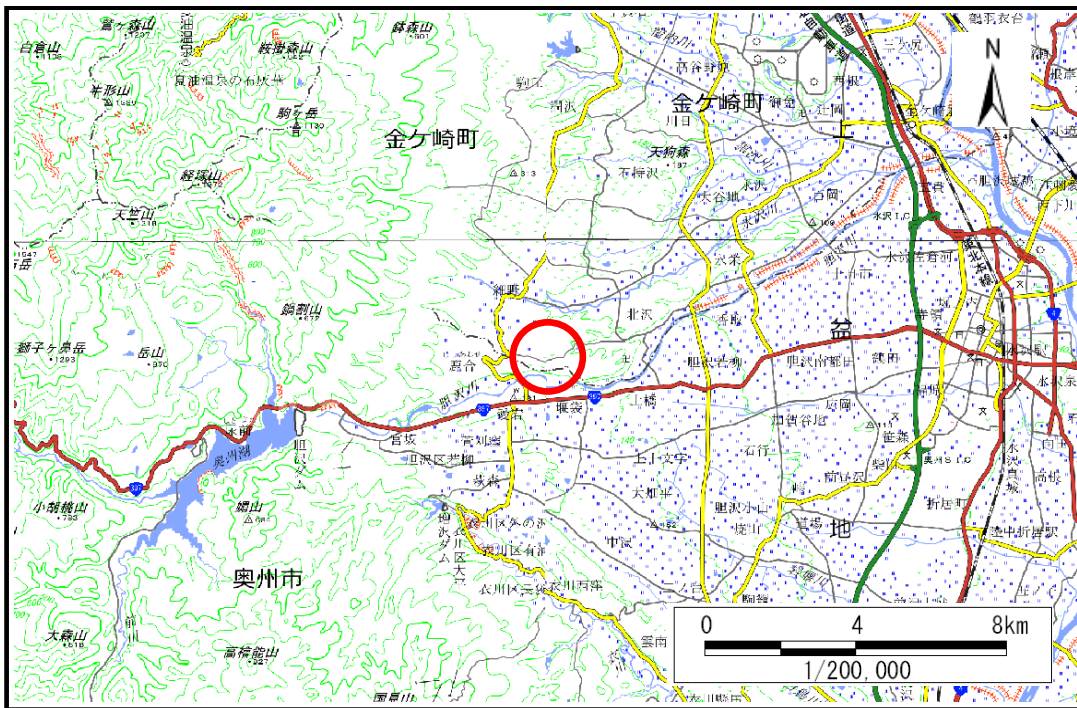


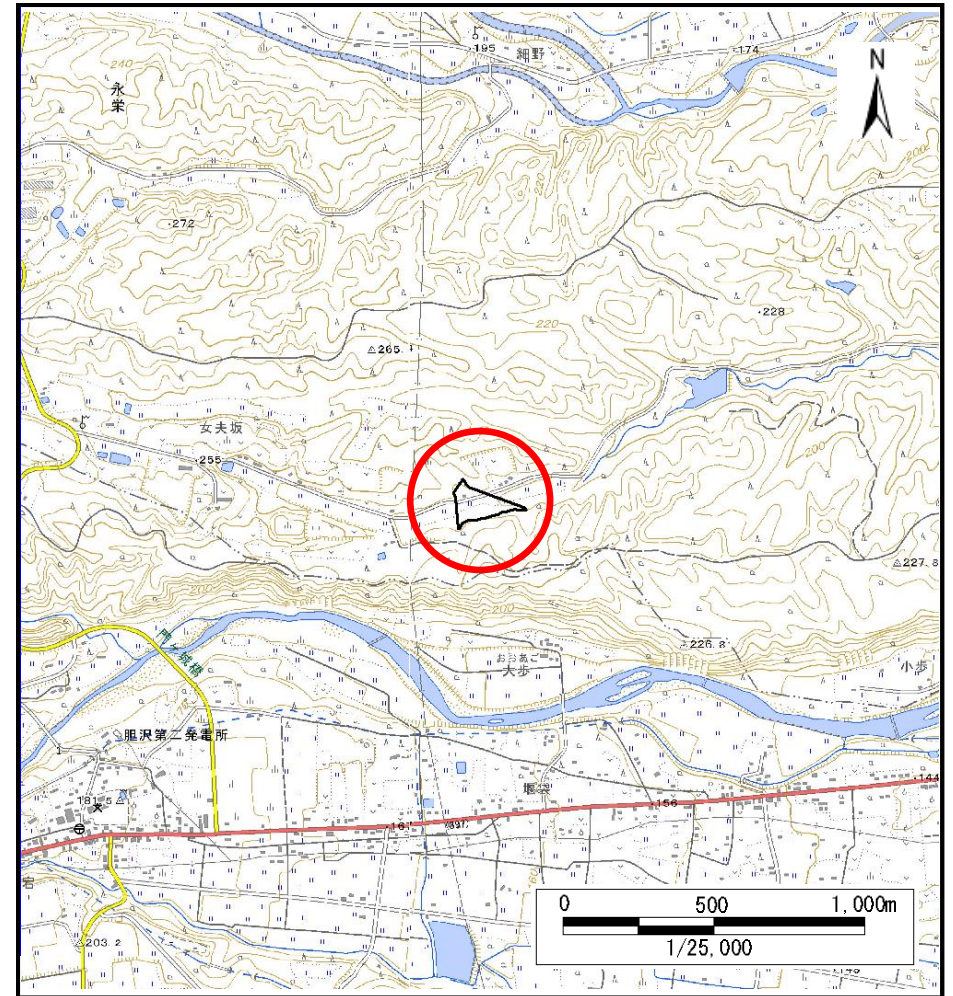
# 土砂災害防止に関する基礎調査(土石流)

表紙 概況,位置図

自然現象の種類	土石流
溪流番号	BN143006
水系名	北上川
河川名	胆沢川
溪流名	中山1
所在地	胆沢郡金ヶ崎町永栄中山
調査機関	県南広域振興局土木部



概況図(S=1:200,000)

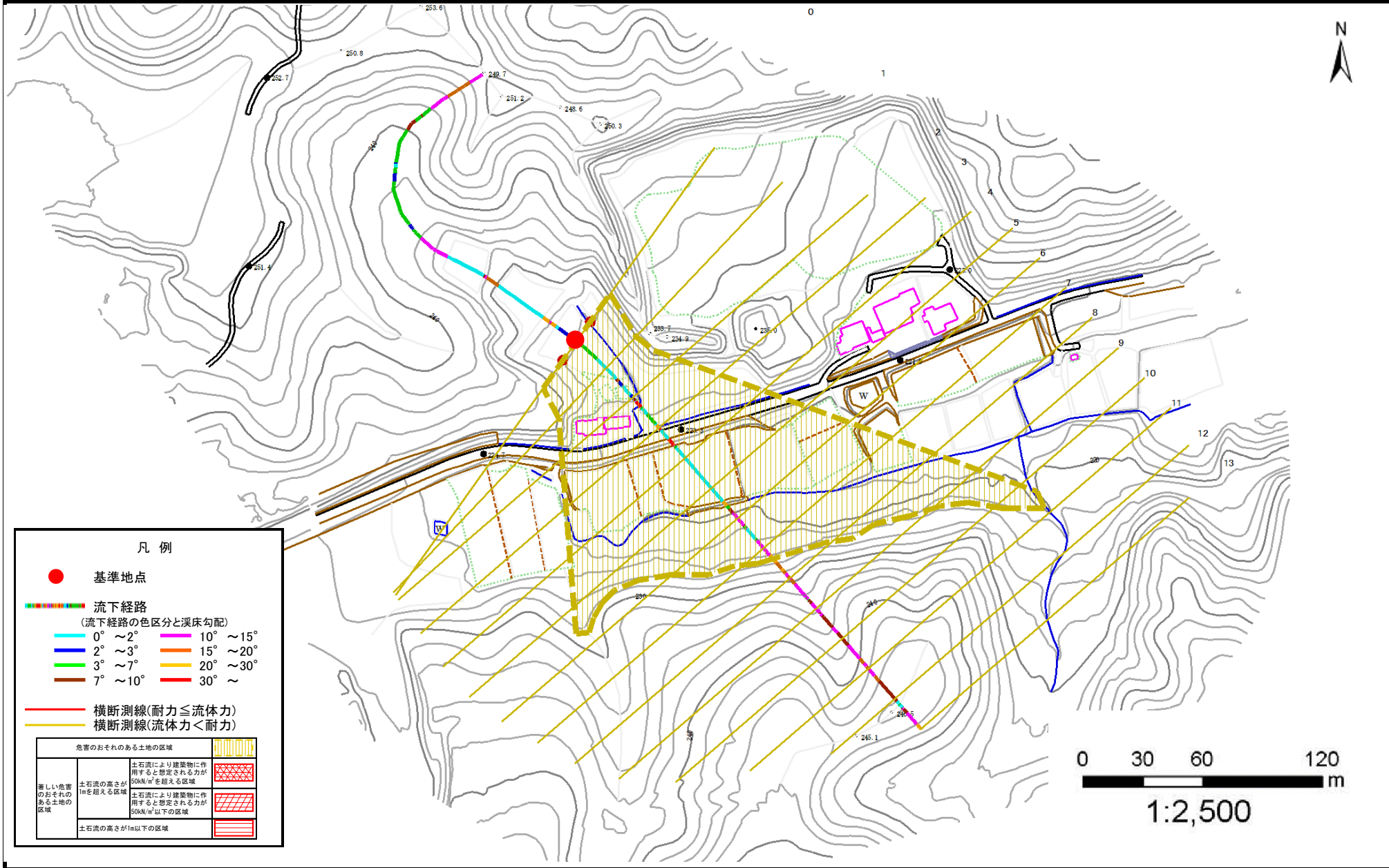


位置図(S=1:25,000)

# 土石流区域調査

様式3-1 危害のおそれのある土地、著しい危害のおそれのある土地の設定図

調査年度	2024年度		
渓流の位置	渓流番号 BN143006	渓流名 中山1	所在地 胆沢郡金ヶ崎町永栄中山



**凡例**

- 基準地点
- 流下経路  
(流下経路の色区分と溪床勾配)
 

0° ~ 2°	10° ~ 15°
2° ~ 3°	15° ~ 20°
3° ~ 7°	20° ~ 30°
7° ~ 10°	30° ~
- 横断測線(耐力 ≤ 流体力)
- 横断測線(流体力 < 耐力)

危害のおそれのある土地の区域		図柄
著しい危害のおそれのある土地の区域	土石流の高さが1mを超える区域	斜線
	土石流により建築物に作用すると想定される力が60kN/m <sup>2</sup> を超える区域	格子
	土石流により建築物に作用すると想定される力が60kN/m <sup>2</sup> 以下の区域	斜線
土石流の高さが1m以下の区域		斜線

## 土石流区域調査

様式3-2 建築物に作用すると想定される衝撃に関する事項

調査年度 2024年度

渓流の位置	渓流番号	BN143006	渓流名	中山1	所在地	胆沢郡金ヶ崎町永栄中山
-------	------	----------	-----	-----	-----	-------------

横断測線番号	土石流の高さh(m)	土石流の流体力Fd(kN/m <sup>2</sup> )	建築物の耐力P2(kN/m <sup>2</sup> )	横断測線番号	土石流の高さh(m)	土石流の流体力Fd(kN/m <sup>2</sup> )	建築物の耐力P2(kN/m <sup>2</sup> )
No.0	0.60	8.57	11.67				
No.1	0.61	6.92	11.57				
No.2	0.62	6.01	11.40				
No.3	0.62	5.91	11.38				
No.4	0.61	6.07	11.51				
No.5	0.62	5.72	11.33				
No.6	0.65	4.59	10.91				
No.7	0.69	3.66	10.36				
No.8	1.95	0.36	4.95				
No.9	0.00	0.00	0.00				
No.10	0.00	0.00	0.00				
No.11	0.00	0.00	0.00				
No.12	0.00	0.00	0.00				
No.13	0.00	0.00	0.00				