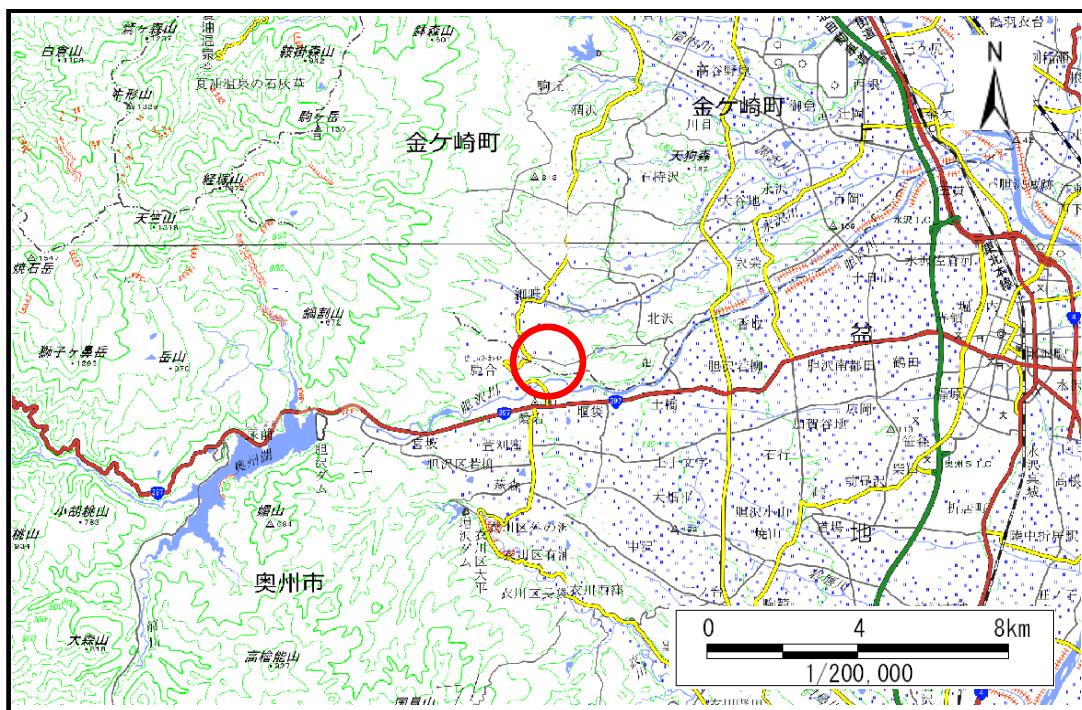


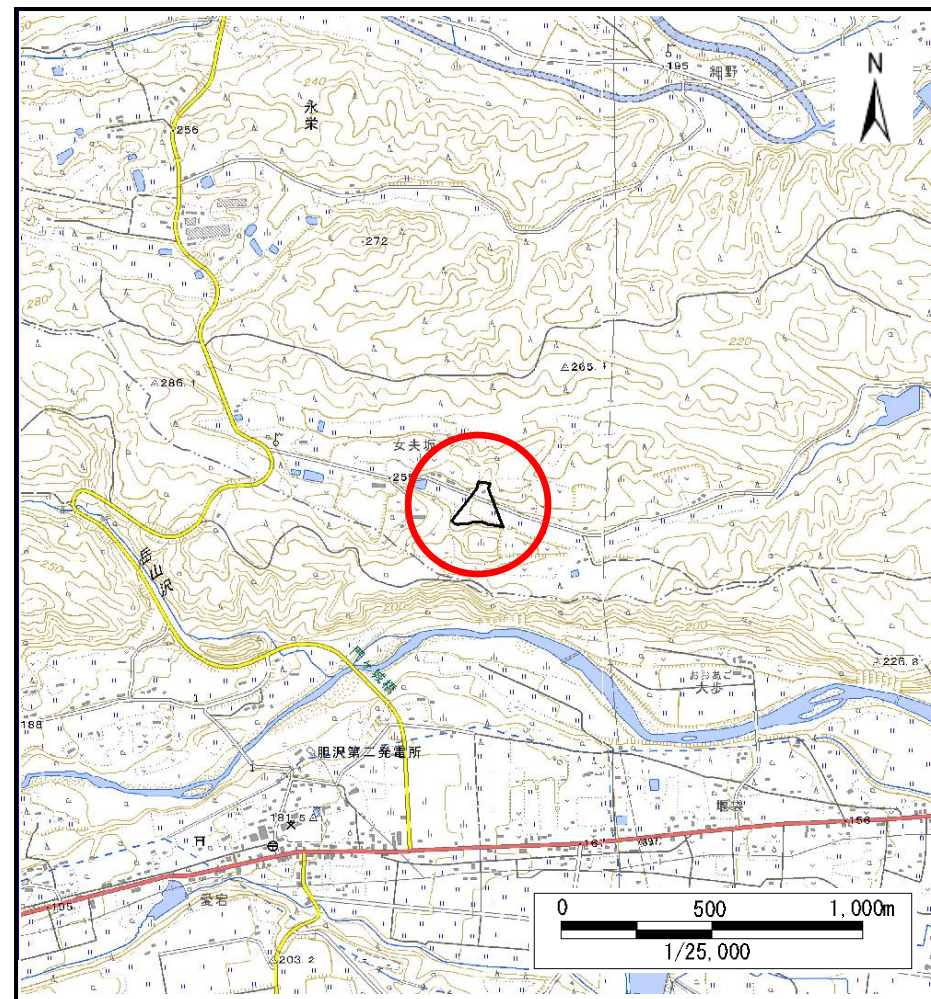
土砂災害防止に関する基礎調査(土石流)

表紙 概況,位置図

| | |
|---------|-------------|
| 自然現象の種類 | 土石流 |
| 溪流番号 | BN143005 |
| 水系名 | 北上川 |
| 河川名 | 胆沢川 |
| 溪流名 | 中山 |
| 所在地 | 胆沢郡金ヶ崎町永栄中山 |
| 調査機関 | 県南広域振興局土木部 |



概況図(S=1:200,000)



位置図(S=1:25,000)

国土地理院の電子地形図20000『新庄、一関』及び電子地形図25000『胆沢ダム、供養塚』を掲載

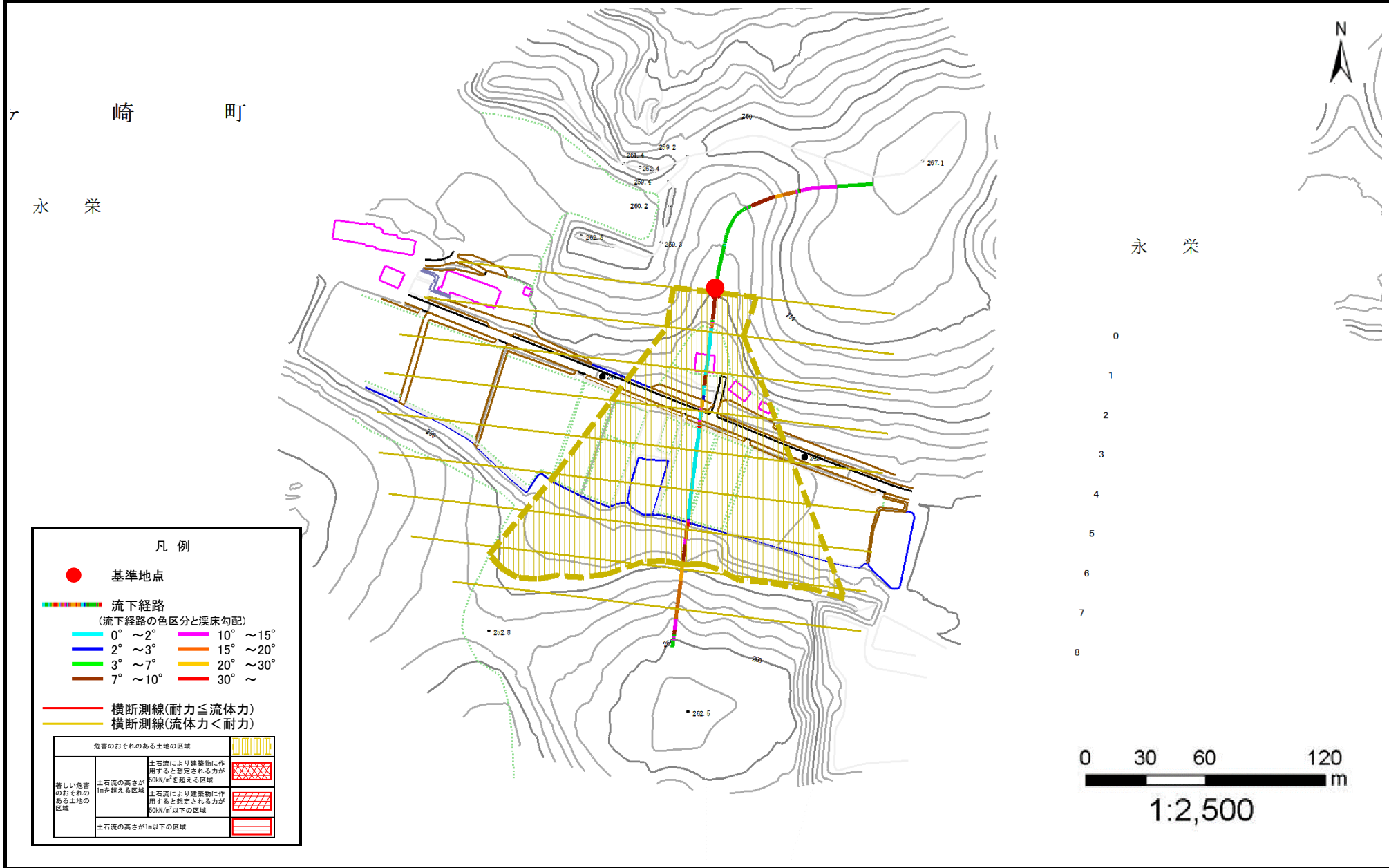
岩手県

土石流区域調査

様式3-1 危害のおそれのある土地、著しい危害のおそれのある土地の設定図

| | |
|------|-------------|
| 調査年度 | 2024年度 |
| 所在地 | 胆沢郡金ヶ崎町永栄中山 |

| | | | | | | |
|-------|------|----------|-----|----|-----|-------------|
| 渓流の位置 | 溪流番号 | BN143005 | 溪流名 | 中山 | 所在地 | 胆沢郡金ヶ崎町永栄中山 |
|-------|------|----------|-----|----|-----|-------------|



凡 例

- 基準地点
- 流下経路
(流下経路の色区分と溪床勾配)

| | |
|----------|-----------|
| 0° ~ 2° | 10° ~ 15° |
| 2° ~ 3° | 15° ~ 20° |
| 3° ~ 7° | 20° ~ 30° |
| 7° ~ 10° | 30° ~ |
- 横断測線(耐力 ≤ 流体力)
- 横断測線(流体力 < 耐力)

| 危害のおそれのある土地の区域 | | 図例 |
|-------------------|---|------|
| 著しい危害のおそれのある土地の区域 | 土石流の高さが1mを超える区域 土石流により建築物に作用すると想定される力が50kN/m ² を超える区域 | [斜線] |
| | 土石流の高さが1mを超える区域 土石流により建築物に作用すると想定される力が50kN/m ² 以下の区域 | [点線] |
| | 土石流の高さが1m以下の区域 | [横線] |

