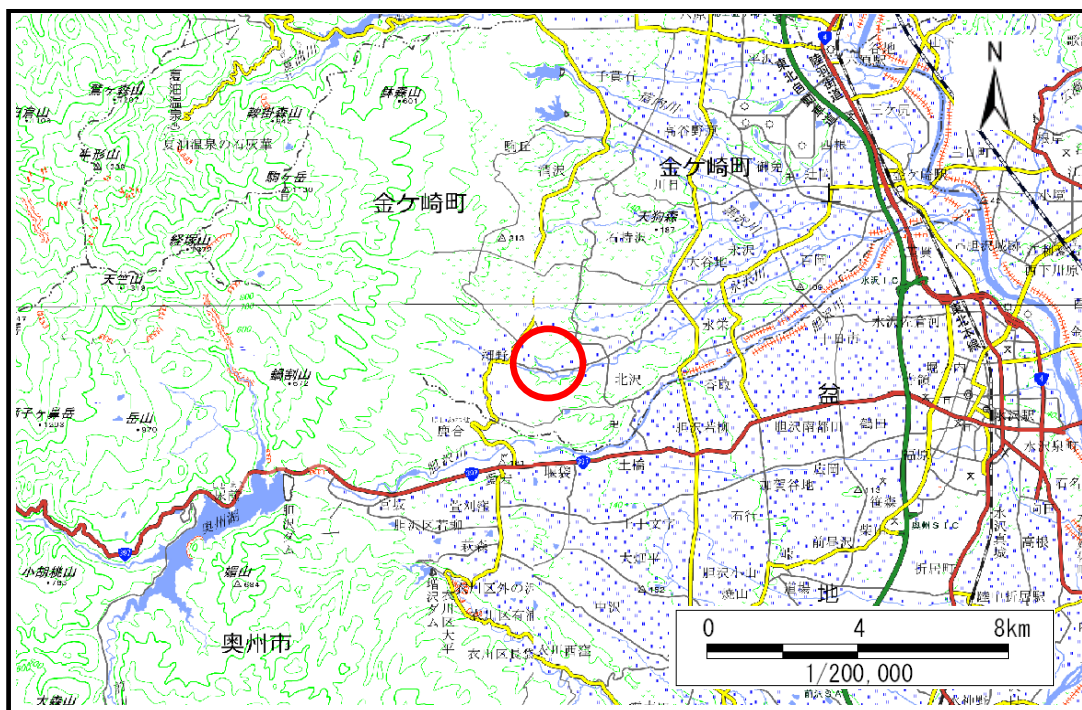


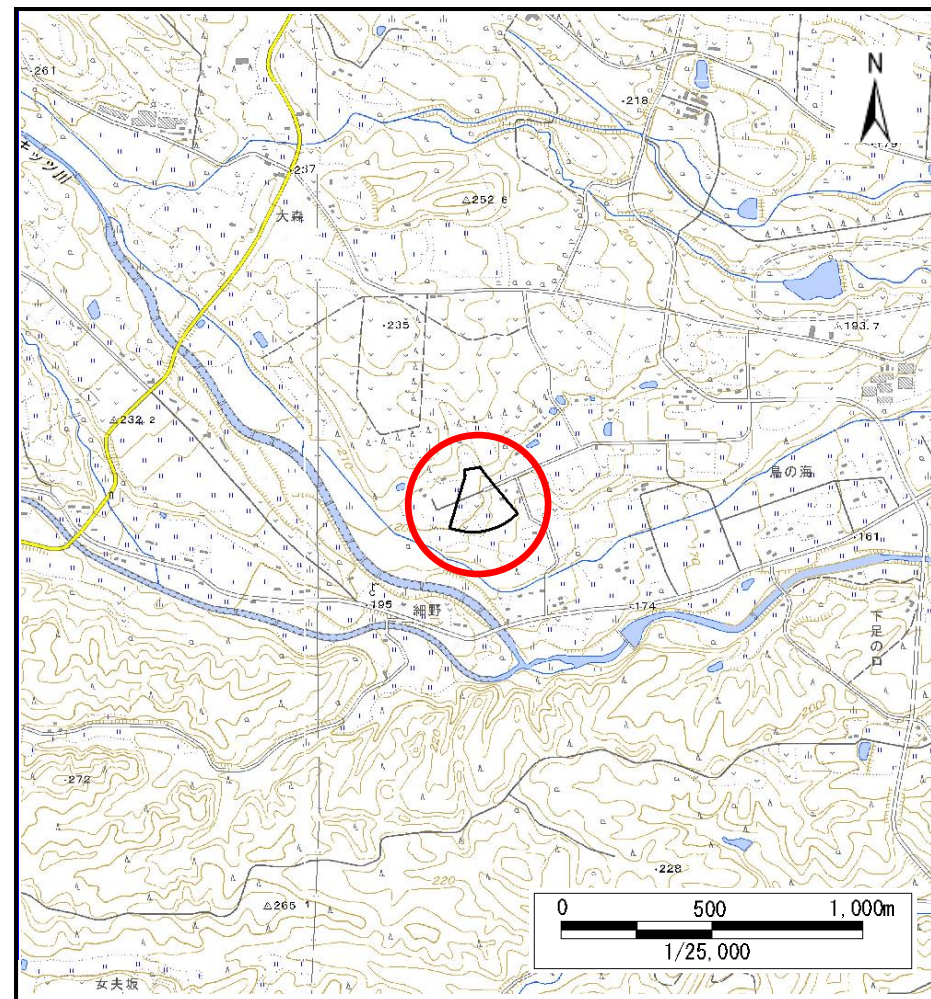
土砂災害防止に関する基礎調査(土石流)

表紙 概況,位置図

自然現象の種類	土石流
溪流番号	BN143001
水系名	北上川
河川名	キッツ川
溪流名	鳥の海上
所在地	胆沢郡金ヶ崎町永沢鳥の海上
調査機関	県南広域振興局土木部



概況図(S=1:200,000)



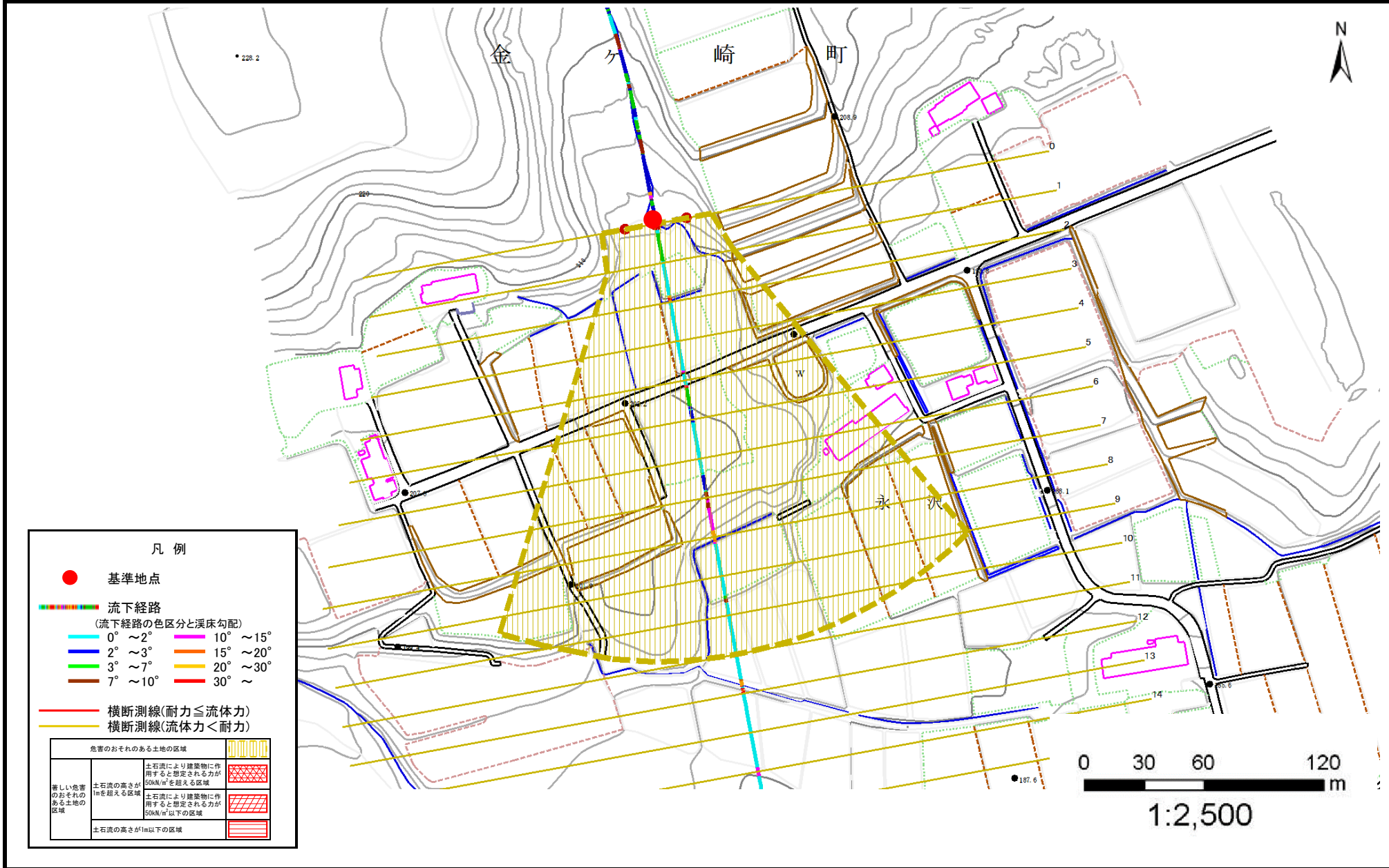
位置図(S=1:25,000)

土石流区域調査

様式3-1 危害のおそれのある土地、著しい危害のおそれのある土地の設定図

調査年度	2024年度
所在地	胆沢郡金ヶ崎町永沢鳥の海上

渓流の位置	溪流番号	BN143001	溪流名	鳥の海上	所在地	胆沢郡金ヶ崎町永沢鳥の海上
-------	------	----------	-----	------	-----	---------------



凡例

- 基準地点
- 流下経路
(流下経路の色区分と溪床勾配)
 - 0° ~ 2°
 - 2° ~ 3°
 - 3° ~ 7°
 - 7° ~ 10°
 - 10° ~ 15°
 - 15° ~ 20°
 - 20° ~ 30°
 - 30° ~
- 横断測線(耐力 ≤ 流体力)
- 横断測線(流体力 < 耐力)

危害のおそれのある土地の区域		
著しい危害のおそれのある土地の区域	土石流の高さが1mを超える区域	
	土石流により建築物に作用すると想定される力が50kN/m ² を超える区域	
著しい危害のおそれのある土地の区域	土石流の高さが1mを超える区域	
	土石流により建築物に作用すると想定される力が50kN/m ² 以下の区域	
土石流の高さが1m以下の区域		

土石流区域調査書

様式3-2 建築物に作用すると想定される衝撃に関する事項

調査年度 2024年度

渓流の位置
溪流番号 *BN143001*
溪流名 *鳥の海上*
所在地 *胆沢郡金ヶ崎町永沢鳥の海上*

横断測線番号	土石流の高さh(m)	土石流の流体力Fd(kN/m ²)	建築物の耐力P2(kN/m ²)	横断測線番号	土石流の高さh(m)	土石流の流体力Fd(kN/m ²)	建築物の耐力P2(kN/m ²)
<i>No.0</i>	<i>0.82</i>	<i>7.47</i>	<i>8.97</i>				
<i>No.1</i>	<i>0.82</i>	<i>7.22</i>	<i>8.92</i>				
<i>No.2</i>	<i>0.82</i>	<i>7.37</i>	<i>9.00</i>				
<i>No.3</i>	<i>0.84</i>	<i>6.54</i>	<i>8.77</i>				
<i>No.4</i>	<i>0.87</i>	<i>5.68</i>	<i>8.52</i>				
<i>No.5</i>	<i>0.88</i>	<i>5.39</i>	<i>8.42</i>				
<i>No.6</i>	<i>0.93</i>	<i>4.65</i>	<i>8.12</i>				
<i>No.7</i>	<i>0.94</i>	<i>4.42</i>	<i>8.01</i>				
<i>No.8</i>	<i>0.84</i>	<i>5.55</i>	<i>8.78</i>				
<i>No.9</i>	<i>0.87</i>	<i>5.22</i>	<i>8.57</i>				
<i>No.10</i>	<i>0.93</i>	<i>4.48</i>	<i>8.06</i>				
<i>No.11</i>	<i>0.96</i>	<i>4.16</i>	<i>7.88</i>				
<i>No.12</i>	<i>0.90</i>	<i>4.73</i>	<i>8.30</i>				
<i>No.13</i>	<i>0.90</i>	<i>4.78</i>	<i>8.33</i>				
<i>No.14</i>	<i>0.87</i>	<i>5.08</i>	<i>8.54</i>				
<i>No.15</i>	<i>0.85</i>	<i>5.32</i>	<i>8.70</i>				
<i>No.16</i>	<i>0.85</i>	<i>5.36</i>	<i>8.73</i>				
<i>No.17</i>	<i>0.88</i>	<i>4.94</i>	<i>8.44</i>				
<i>No.18</i>	<i>1.06</i>	<i>3.22</i>	<i>7.32</i>				
<i>No.19</i>	<i>0.99</i>	<i>3.64</i>	<i>7.68</i>				
<i>No.20</i>	<i>0.97</i>	<i>3.85</i>	<i>7.85</i>				
<i>No.21</i>	<i>0.92</i>	<i>4.25</i>	<i>8.16</i>				