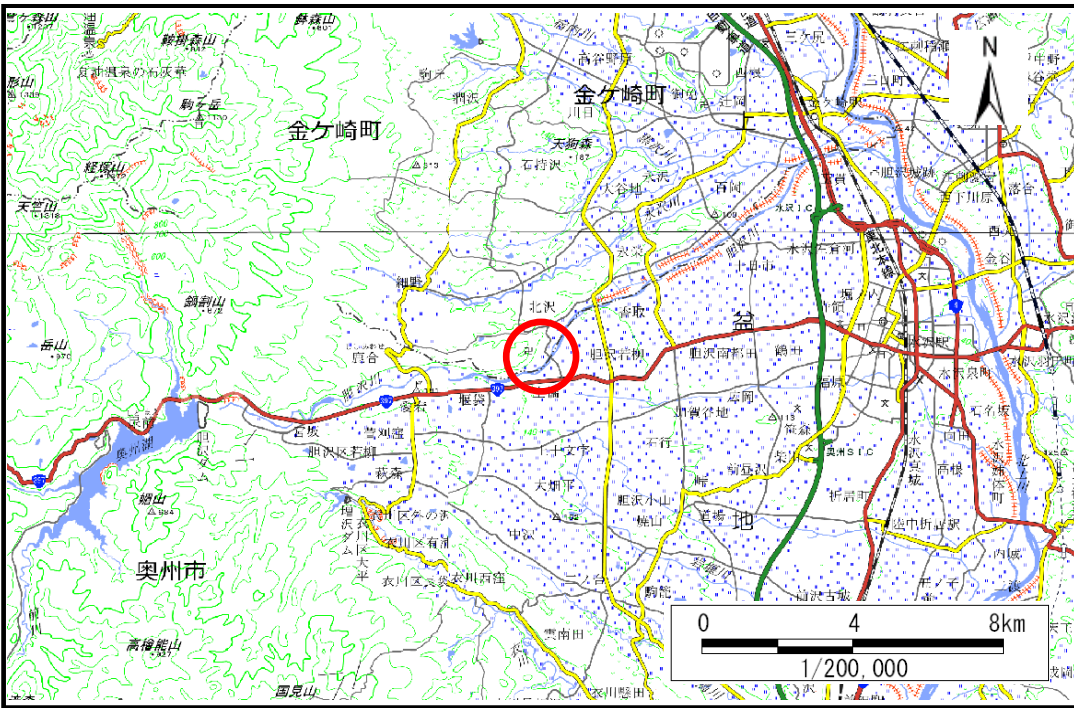


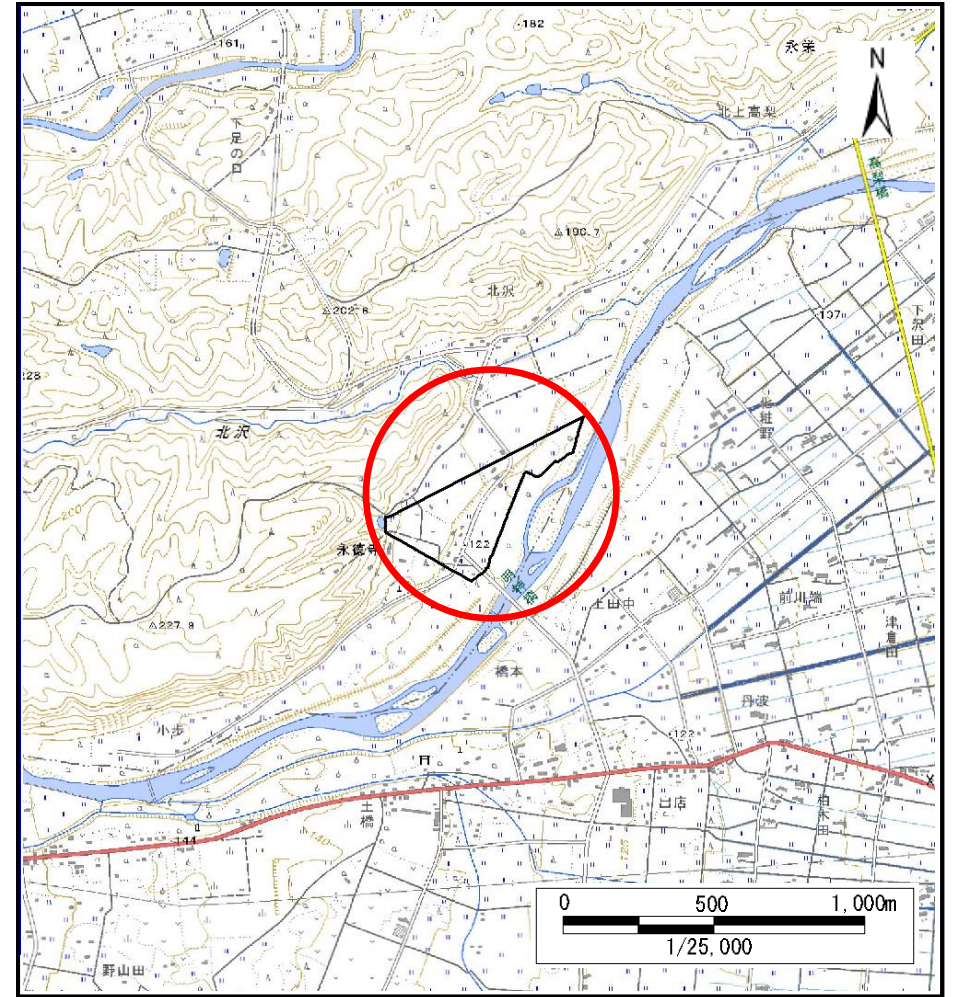
土砂災害防止に関する基礎調査(土石流)

表紙 概況,位置図

自然現象の種類	土石流
溪流番号	AN143004
水系名	北上川
河川名	胆沢川
溪流名	門前1
所在地	胆沢郡金ヶ崎町永栄門前
調査機関	県南広域振興局土木部



概況図(S=1:200,000)



位置図(S=1:25,000)

国土地理院の電子地形図20000『新庄、一関』及び電子地形図25000『供養塚』を掲載

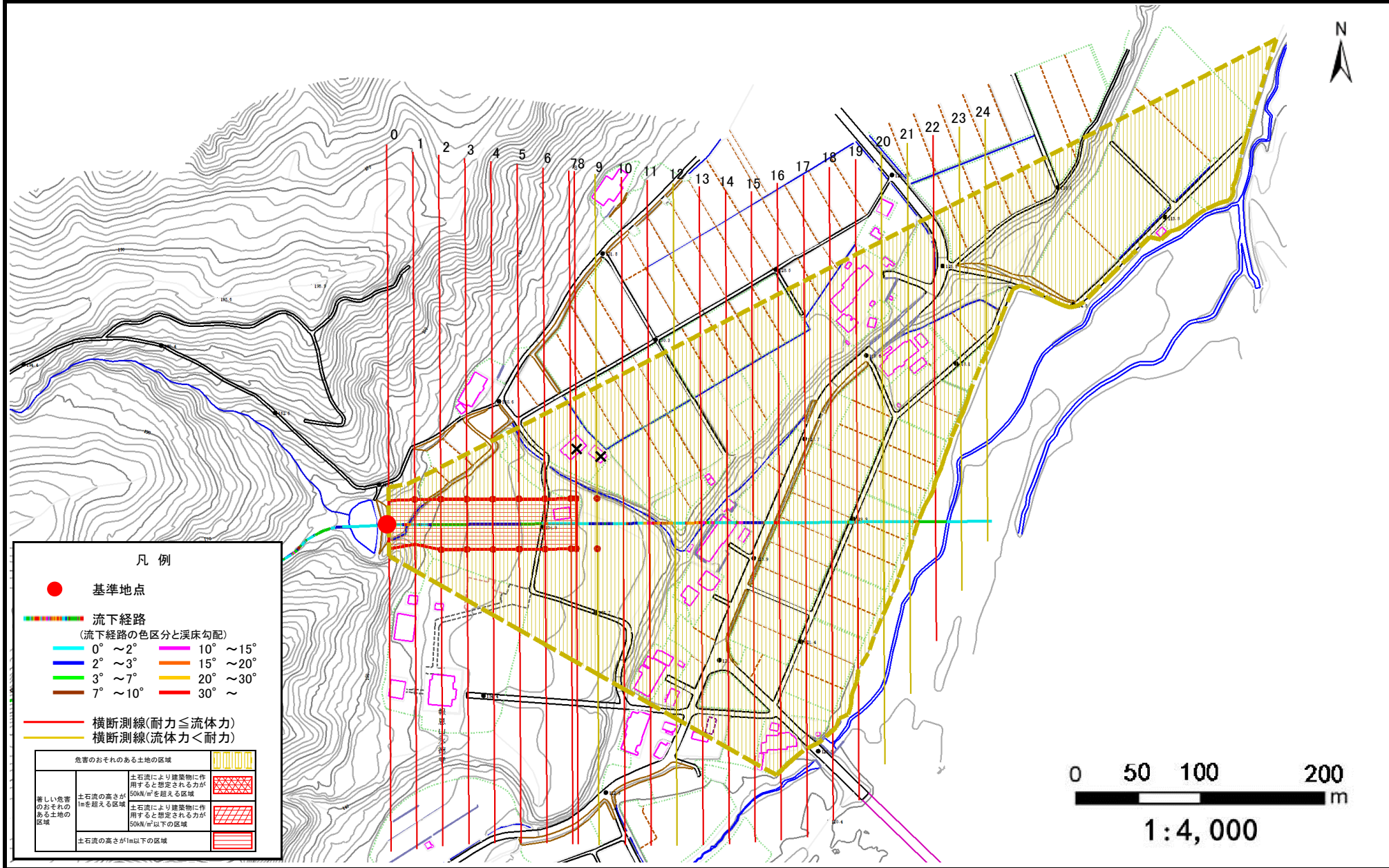
岩手県

土石流区域調査

様式3-1 危害のおそれのある土地、著しい危害のおそれのある土地の設定図

調査年度	2024年度
所在地	胆沢郡金ヶ崎町永栄門前

渓流の位置	渓流番号	AN143004	渓流名	門前1	所在地	胆沢郡金ヶ崎町永栄門前
-------	------	----------	-----	-----	-----	-------------



凡例

- 基準地点
- 流下経路
(流下経路の色区分と溪床勾配)

0° ~ 2°	10° ~ 15°
2° ~ 3°	15° ~ 20°
3° ~ 7°	20° ~ 30°
7° ~ 10°	30° ~
- 横断測線(耐力 ≤ 流体力)
- 横断測線(流体力 < 耐力)

危害のおそれのある土地の区域		土石流により建築物に作用すると想定される力が50kN/m ² を超える区域	
著しい危害のおそれのある土地の区域	土石流の高さが1mを超える区域	土石流により建築物に作用すると想定される力が50kN/m ² 以下の区域	
	土石流の高さが1m以下の区域		

土石流区域調査書

様式3-2 建築物に作用すると想定される衝撃に関する事項

調査年度 2024年度

渓流の位置
渓流番号 AN143004
渓流名 門前1
所在地 胆沢郡金ヶ崎町永栄門前

横断測線番号	土石流の高さh(m)	土石流の流体力Fd(kN/m ²)	建築物の耐力P2(kN/m ²)	横断測線番号	土石流の高さh(m)	土石流の流体力Fd(kN/m ²)	建築物の耐力P2(kN/m ²)
No.0	0.95	9.41	7.94				
No.1	0.93	9.11	8.10				
No.2	0.93	9.11	8.10				
No.3	0.91	9.43	8.21				
No.4	0.93	8.89	8.07				
No.5	0.95	7.96	7.93				
No.6	0.94	8.15	8.00				
No.7	0.95	8.06	7.97				
No.8	0.95	7.96	7.93				
No.9	0.96	7.82	7.90				
No.10	0.95	7.99	7.97				
No.11	1.86	17.24	5.06				
No.12	1.05	6.33	7.38				
No.13	0.90	8.47	8.27				
No.14	0.87	9.22	8.56				
No.15	0.88	8.86	8.42				
No.16	0.88	8.91	8.44				
No.17	0.90	8.53	8.30				
No.18	0.91	8.28	8.20				
No.19	0.92	8.16	8.15				
No.20	0.94	7.90	8.04				
No.21	0.99	7.11	7.72				
No.22	0.92	8.25	8.18				
No.23	1.07	5.92	7.26				
No.24	1.24	3.93	6.52				