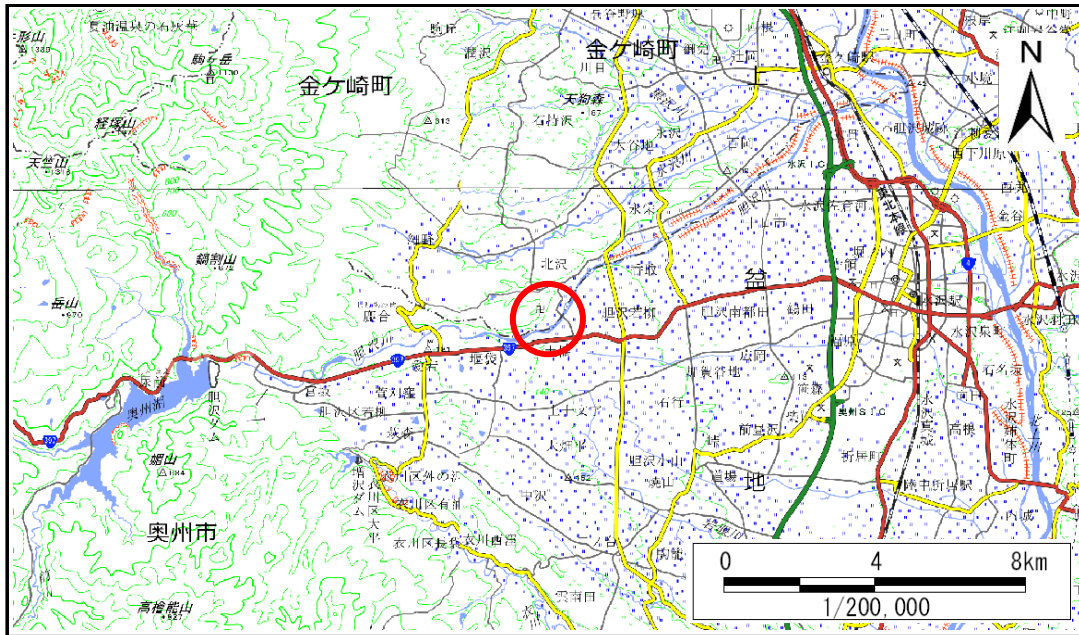


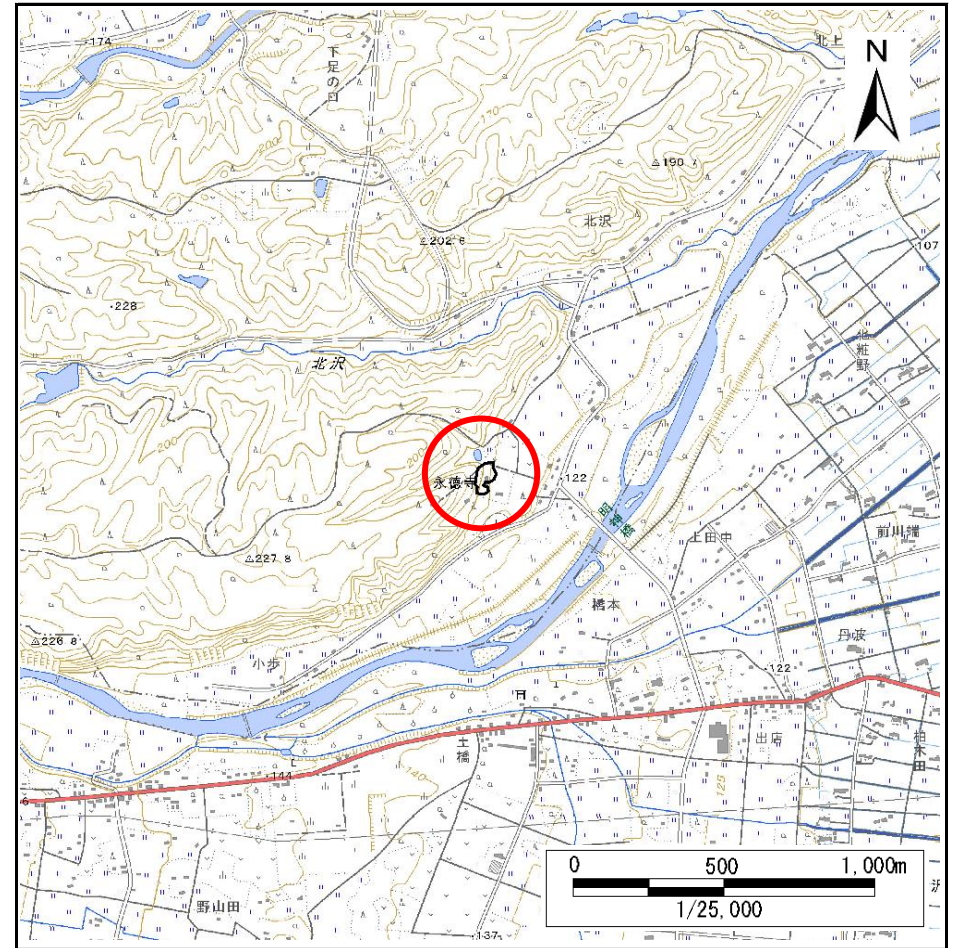
土砂災害防止に関する基礎調査(急傾斜地の崩壊)

表紙 概況、位置図

自然現象の種類	急傾斜地の崩壊
箇所番号	143AN0090-2
箇所名	門前
所在地	胆沢郡金ヶ崎町永栄門前
調査機関	県南広域振興局土木部



概況図(S=1:200,000)



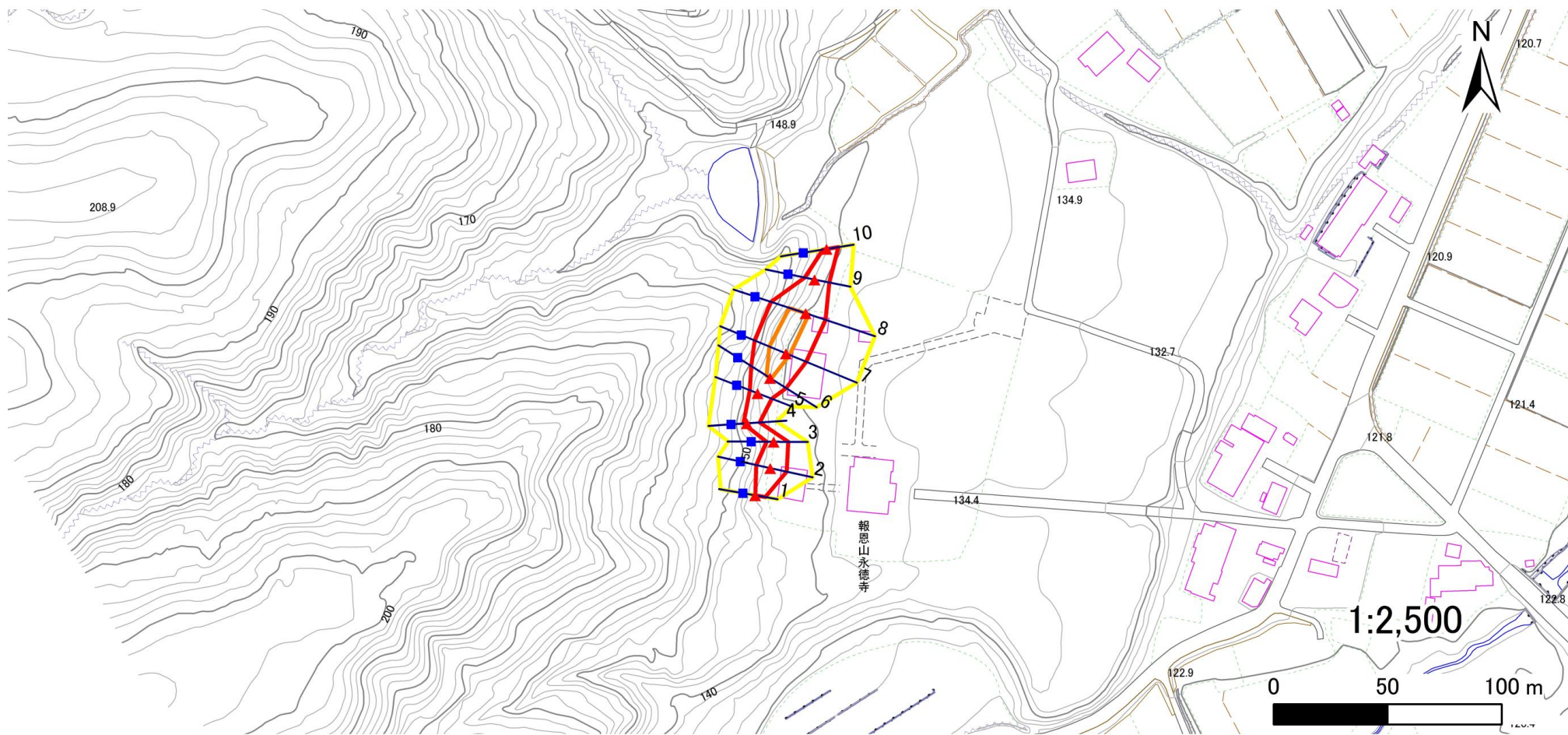
位置図(S=1:25,000)

急傾斜地の崩壊区域調書

様式3-1 危害のおそれのある土地、著しい危害のおそれのある土地の設定図

調査年度 2024年度

急傾斜地の位置 箇所番号 143AN0090-2 箇所名 門前 所在地 胆沢郡金ヶ崎町永栄門前



- | | | | | |
|-----------|--|--|--|--|
| 凡例 | ■ 上端 | — 横断測線 | 危害のおそれのある土地の区域 | 土石等の移動による力が100kN/m ² を超える範囲 |
| | ▲ 下端 | | 著しい危害のおそれのある土地の区域 | 土石等の堆積高が3mを超える範囲 |

急傾斜地の崩壊区域調書

様式3-2 建築物に作用すると想定される衝撃に関する事項

調査年度 2024年度

急傾斜地の位置		箇所番号		143AN0090-2		箇所名		門前		所在地		胆沢郡金ヶ崎町永栄門前				
横断 測線 番号	急傾斜地の下端に隣接する土地								急傾斜地内							
	土石等の移動の高さと力の大きさ				土石等の堆積高さと力の大きさ				土石等の移動の高さと力の大きさ				土石等の堆積高さと力の大きさ			
	区分	高さ (m)	下端からの距離 (m)	力の大きさ (kN/m ²)	区分	下端からの水平 距離(m)	高さ (m)	力の大きさ (kN/m ²)	区分	高さ (m)	上端からの比高 (m)	力の大きさ (kN/m ²)	区分	上端からの比高 (m)	高さ (m)	力の大きさ (kN/m ²)
1	100kN/m ² を超える	—	— ~ —	—	3mを超える	— ~ —	—	—	100kN/m ² を超える	—	— ~ —	—	3mを超える	— ~ —	—	—
	それ以外	1.00	0.00 ~ 4.52	56.35	それ以外	0.00 ~ 4.52	1.91	10.23	それ以外	1.00	5.00 ~ 5.00	56.35	それ以外	5.00 ~ 5.00	1.91	10.23
2	100kN/m ² を超える	—	— ~ —	—	3mを超える	— ~ —	—	—	100kN/m ² を超える	—	— ~ —	—	3mを超える	— ~ —	—	—
	それ以外	1.00	0.00 ~ 7.29	92.94	それ以外	0.00 ~ 0.00	1.70	9.10	それ以外	1.00	5.00 ~ 9.46	92.94	それ以外	5.00 ~ 9.46	1.70	9.10
3	100kN/m ² を超える	—	— ~ —	—	3mを超える	— ~ —	—	—	100kN/m ² を超える	—	— ~ —	—	3mを超える	— ~ —	—	—
	それ以外	1.00	0.00 ~ 6.34	79.72	それ以外	0.00 ~ 6.34	1.75	9.34	それ以外	1.00	5.00 ~ 7.42	79.72	それ以外	5.00 ~ 7.42	1.75	9.34
4	100kN/m ² を超える	—	— ~ —	—	3mを超える	— ~ —	—	—	100kN/m ² を超える	—	— ~ —	—	3mを超える	— ~ —	—	—
	それ以外	1.00	0.00 ~ 5.55	69.28	それ以外	0.00 ~ 5.55	1.91	10.23	それ以外	1.00	5.00 ~ 6.50	69.28	それ以外	5.00 ~ 6.50	1.91	10.23
5	100kN/m ² を超える	—	— ~ —	—	3mを超える	— ~ —	—	—	100kN/m ² を超える	—	— ~ —	—	3mを超える	— ~ —	—	—
	それ以外	1.00	0.00 ~ 6.61	83.42	それ以外	0.00 ~ 6.61	1.81	9.71	それ以外	1.00	5.00 ~ 8.00	83.42	それ以外	5.00 ~ 8.00	1.81	9.71
6	100kN/m ² を超える	1.00	0.00 ~ 0.47	106.93	3mを超える	— ~ —	—	—	100kN/m ² を超える	1.00	10.64 ~ 12.00	106.93	3mを超える	— ~ —	—	—
	それ以外	1.00	0.47 ~ 8.25	100.00	それ以外	0.00 ~ 8.25	2.12	11.33	それ以外	1.00	5.00 ~ 10.64	100.00	それ以外	5.00 ~ 12.00	2.12	11.33
7	100kN/m ² を超える	1.00	0.00 ~ 1.78	127.39	3mを超える	— ~ —	—	—	100kN/m ² を超える	1.00	10.54 ~ 16.80	127.39	3mを超える	— ~ —	—	—
	それ以外	1.00	1.78 ~ 9.57	100.00	それ以外	0.00 ~ 9.57	2.40	12.86	それ以外	1.00	5.00 ~ 10.54	100.00	それ以外	5.00 ~ 16.80	2.40	12.86
8	100kN/m ² を超える	1.00	0.00 ~ 1.39	121.12	3mを超える	— ~ —	—	—	100kN/m ² を超える	1.00	10.81 ~ 16.00	121.12	3mを超える	— ~ —	—	—
	それ以外	1.00	1.39 ~ 9.18	100.00	それ以外	0.00 ~ 9.18	2.26	12.08	それ以外	1.00	5.00 ~ 10.81	100.00	それ以外	5.00 ~ 16.00	2.26	12.08
9	100kN/m ² を超える	—	— ~ —	—	3mを超える	— ~ —	—	—	100kN/m ² を超える	—	— ~ —	—	3mを超える	— ~ —	—	—
	それ以外	1.00	0.00 ~ 6.57	82.79	それ以外	0.00 ~ 0.00	1.67	8.93	それ以外	1.00	5.00 ~ 8.00	82.79	それ以外	5.00 ~ 8.00	1.67	8.93
10	100kN/m ² を超える	—	— ~ —	—	3mを超える	— ~ —	—	—	100kN/m ² を超える	—	— ~ —	—	3mを超える	— ~ —	—	—
	それ以外	1.00	0.00 ~ 5.17	64.40	それ以外	0.00 ~ 0.00	1.57	8.38	それ以外	1.00	5.00 ~ 6.00	64.40	それ以外	5.00 ~ 6.00	1.57	8.38
	100kN/m ² を超える		~		3mを超える	~			100kN/m ² を超える		~		3mを超える	~		
	それ以外		~		それ以外	~			それ以外		~		それ以外	~		
	100kN/m ² を超える		~		3mを超える	~			100kN/m ² を超える		~		3mを超える	~		
	それ以外		~		それ以外	~			それ以外		~		それ以外	~		
	100kN/m ² を超える		~		3mを超える	~			100kN/m ² を超える		~		3mを超える	~		
	それ以外		~		それ以外	~			それ以外		~		それ以外	~		
	100kN/m ² を超える		~		3mを超える	~			100kN/m ² を超える		~		3mを超える	~		
	それ以外		~		それ以外	~			それ以外		~		それ以外	~		