

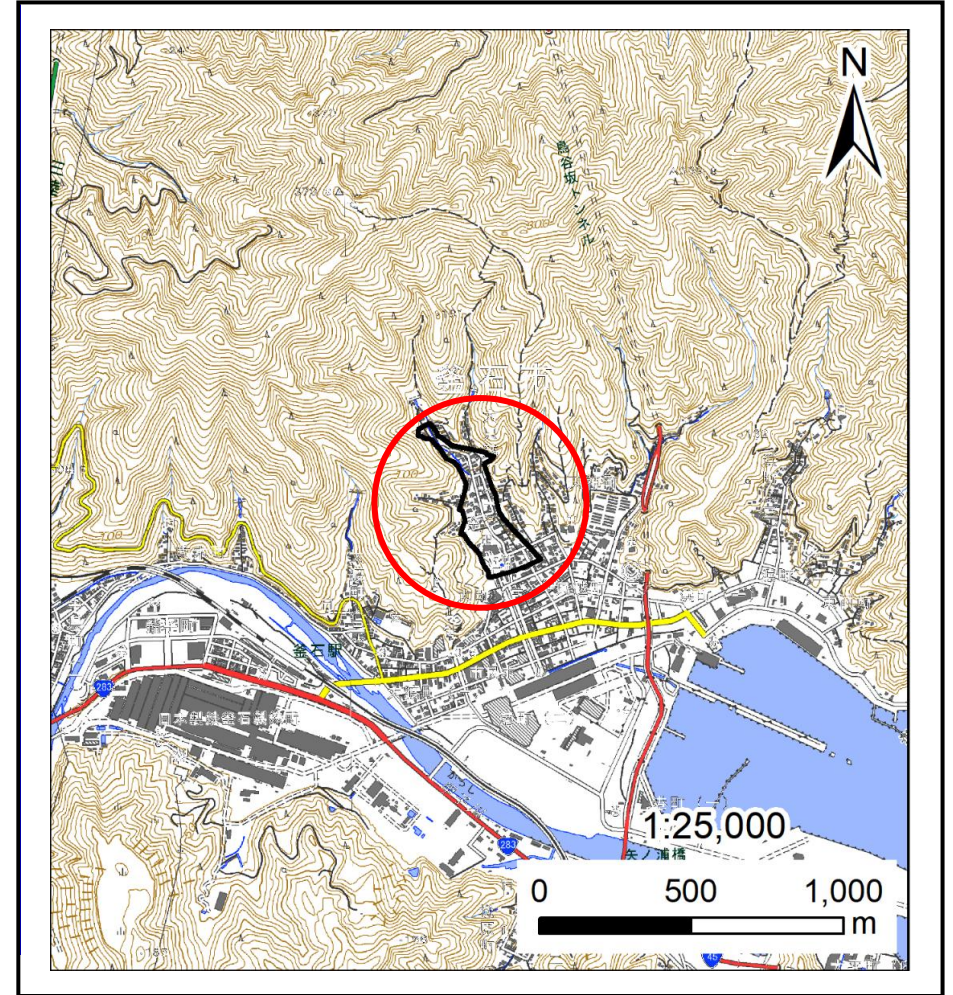
# 土砂災害防止に関する基礎調査(土石流)

表紙 概況,位置図

自然現象の種類	土石流
溪流番号	N211083
水系名	—
河川名	—
溪流名	大只越町1
所在地	釜石市大只越町1丁目
調査機関	沿岸広域振興局土木部



概況図(S=1:200,000)



位置図(S=1:25,000)

国土地理院の電子地形図20000『一関、盛岡』及び電子地形図25000『小佐野、釜石』を掲載

岩手県

# 土石流区域調書

様式3-1 危害のおそれのある土地、著しい危害のおそれのある土地の設定図 (A3)

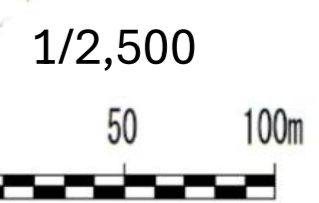
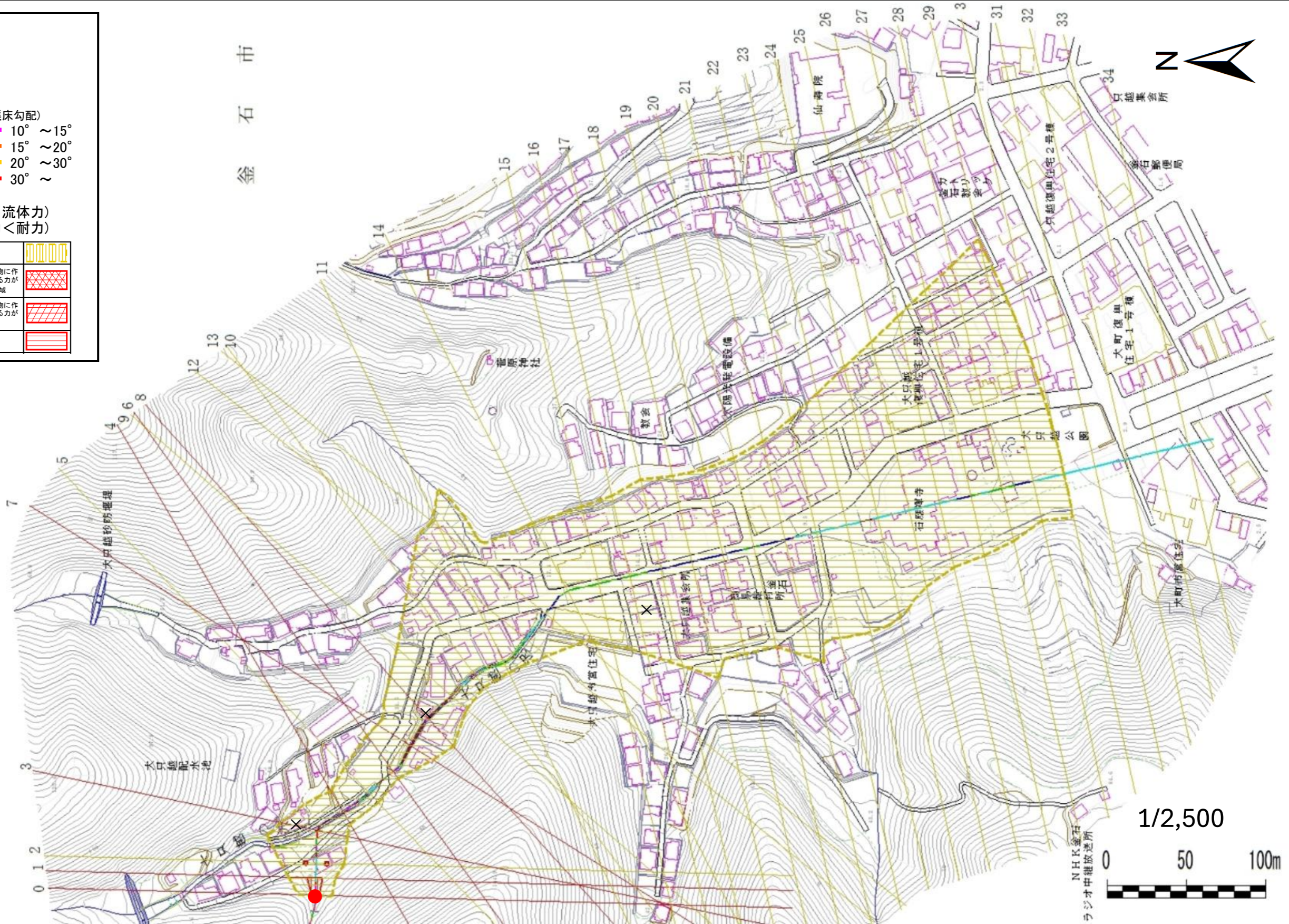
調査年度	2025年度					
渓流の位置	渓流番号	N211083	渓流名	大只越町1	所在地	釜石市大只越町1丁目

**凡例**

- 基準地点
- 流下経路  
(流下経路の色区分と渓床勾配)
 

0° ~ 2°	10° ~ 15°
2° ~ 3°	15° ~ 20°
3° ~ 7°	20° ~ 30°
7° ~ 10°	30° ~
- 横断測線(耐力 ≤ 流体力)
- 横断測線(流体力 < 耐力)

危害のおそれのある土地の区域		図例
著しい危害のおそれのある土地の区域	土石流の高さが1mを超える区域	斜線入り
	土石流により建築物に作用すると想定される力が50kN/m <sup>2</sup> を超える区域	格子入り
	土石流により建築物に作用すると想定される力が50kN/m <sup>2</sup> 以下の区域	点線入り
土石流の高さが1m以下の区域		空白



## 土石流区域調査書

様式3-2 建築物に作用すると想定される衝撃に関する事項

調査年度 2025年度

溪流の位置	溪流番号	N211083	溪流名	大只越町1	所在地	釜石市大只越町1丁目
-------	------	---------	-----	-------	-----	------------

横断測線番号	土石流の高さh(m)	土石流の流体力Fd(kN/m <sup>2</sup> )	建築物の耐力P2(kN/m <sup>2</sup> )	横断測線番号	土石流の高さh(m)	土石流の流体力Fd(kN/m <sup>2</sup> )	建築物の耐力P2(kN/m <sup>2</sup> )
No.0	0.52	37.43	13.26	No.27	0.28	0.88	23.18
No.1	0.35	21.27	18.98	No.28	0.28	0.88	23.22
No.2	0.29	15.65	22.58	No.29	0.28	0.88	23.19
No.3	0.56	35.19	12.46	No.30	0.29	0.83	22.83
No.4	0.73	47.03	9.84	No.31	0.29	0.79	22.39
No.5	0.31	13.74	21.24	No.32	0.29	0.80	22.55
No.6	0.58	26.73	12.09	No.33	0.28	0.86	23.30
No.7	0.68	28.11	10.42	No.34	0.32	0.63	20.67
No.8	0.53	17.22	13.09				
No.9	0.44	11.57	15.51				
No.10	0.40	9.28	16.90				
No.11	0.42	8.45	16.15				
No.12	0.41	7.84	16.24				
No.13	0.23	2.59	27.82				
No.14	0.23	2.15	27.72				
No.15	0.23	1.95	27.53				
No.16	0.23	1.98	27.70				
No.17	0.24	1.71	27.12				
No.18	0.24	1.49	26.55				
No.19	0.25	1.32	25.90				
No.20	0.26	1.13	24.95				
No.21	0.27	1.04	24.44				
No.22	0.27	0.96	23.84				
No.23	0.27	1.01	24.48				
No.24	0.25	1.13	25.72				
No.25	0.26	1.05	24.94				
No.26	0.27	0.96	23.89				