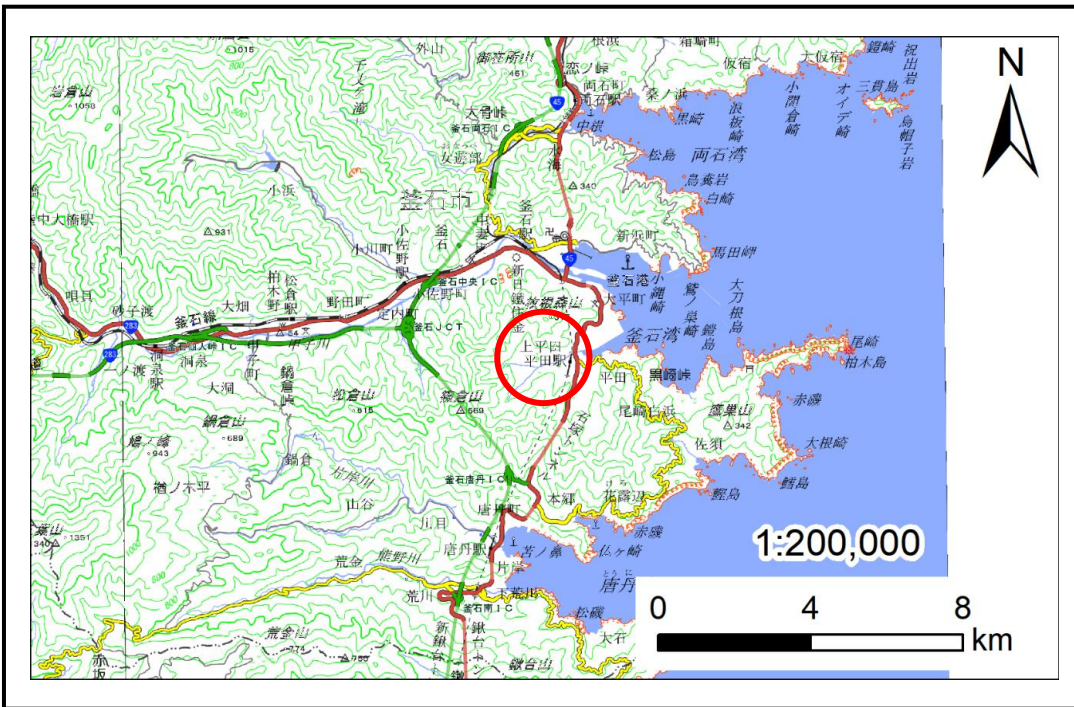


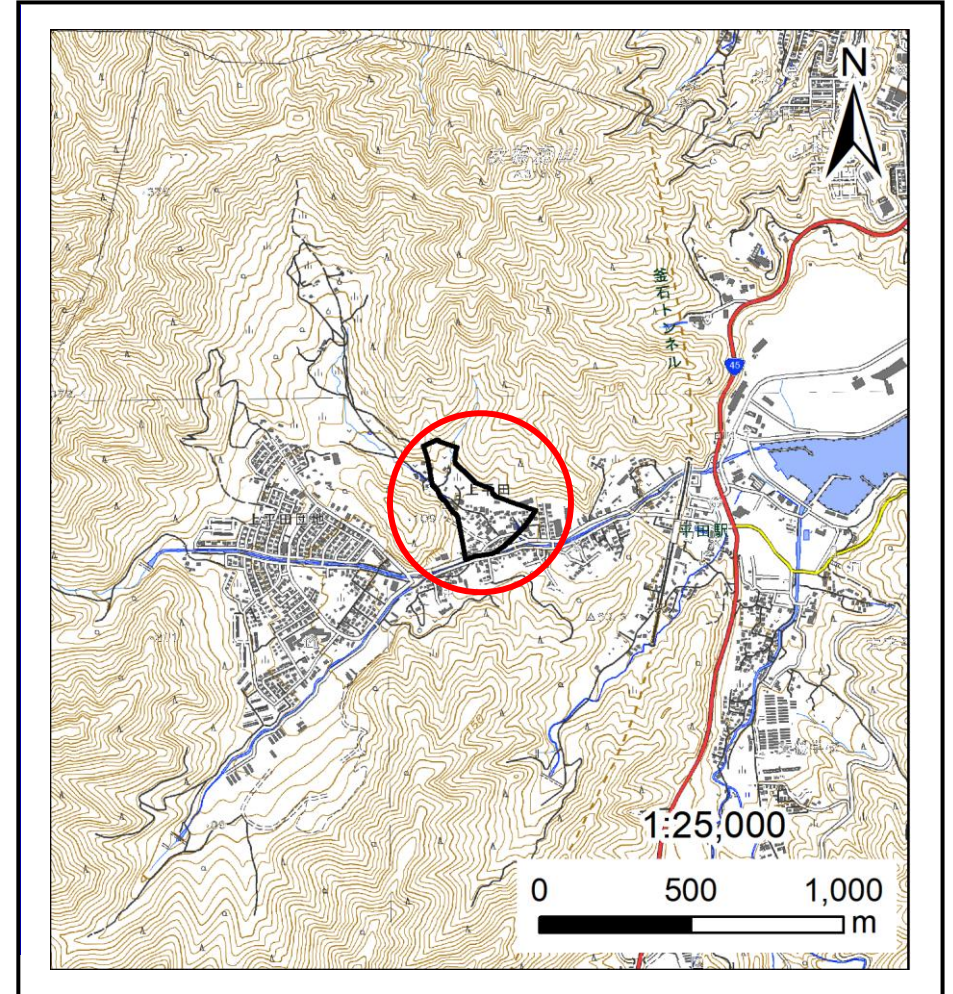
土砂災害防止に関する基礎調査(土石流)

表紙 概況,位置図

自然現象の種類	土石流
溪流番号	N211043
水系名	上平田川
河川名	上平田川
溪流名	平田5
所在地	釜石市平田第1地割
調査機関	沿岸広域振興局土木部



概況図(S=1:200,000)



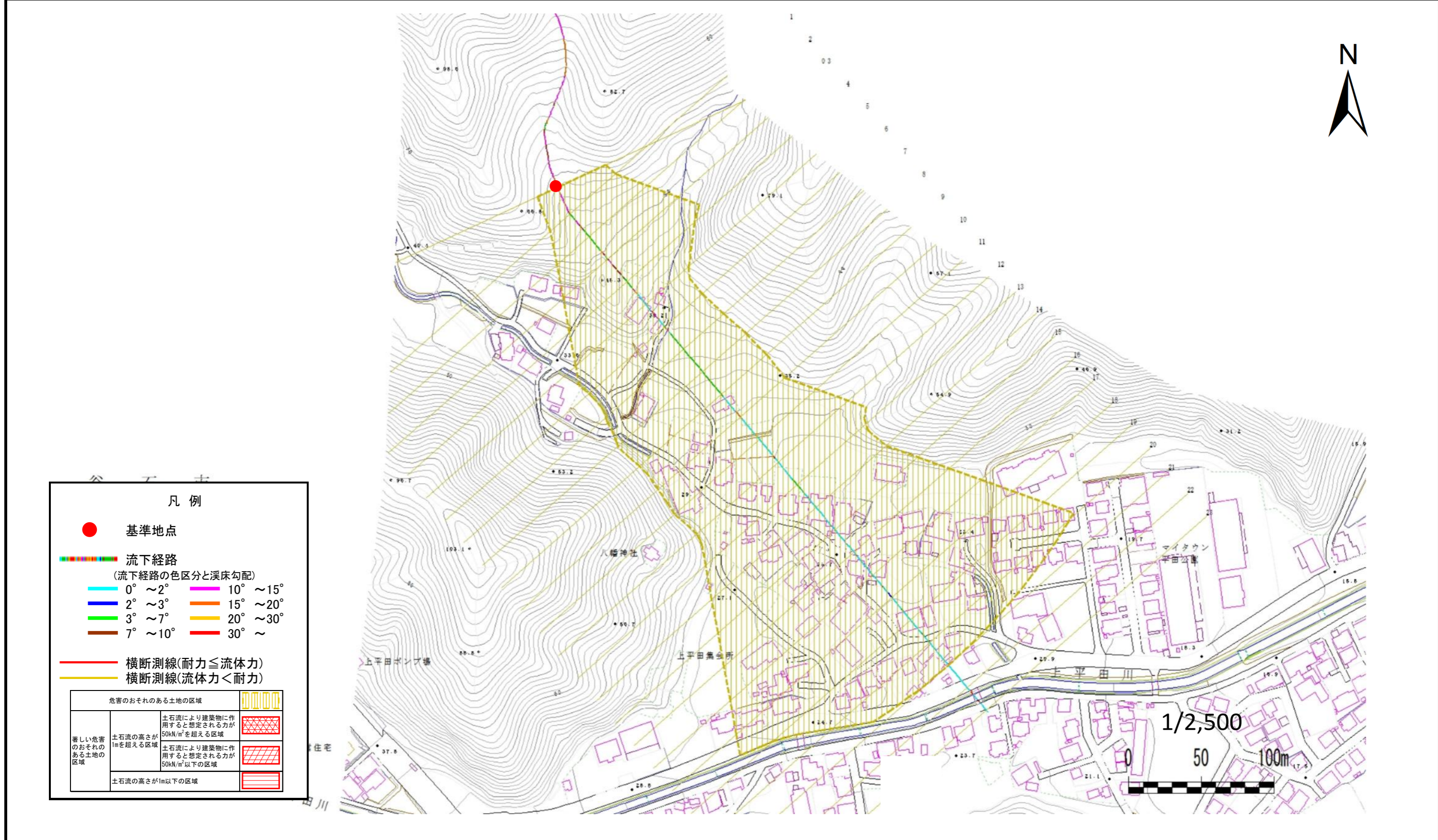
位置図(S=1:25,000)

土石流区域調書

様式3-1 危害のおそれのある土地、著しい危害のおそれのある土地の設定図 (A3)

調査年度	2025年度
------	--------

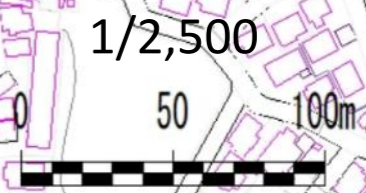
溪流の位置	溪流番号	N211043	溪流名	平田5	所在地	釜石市平田第1地割
-------	------	---------	-----	-----	-----	-----------



凡例

- 基準地点
- 流下経路
(流下経路の色区分と溪床勾配)
 - 0° ~ 2°
 - 2° ~ 3°
 - 3° ~ 7°
 - 7° ~ 10°
 - 10° ~ 15°
 - 15° ~ 20°
 - 20° ~ 30°
 - 30° ~
- 横断測線(耐力 ≤ 流体力)
- 横断測線(流体力 < 耐力)

危害のおそれのある土地の区域		
著しい危害のおそれのある土地の区域	土石流の高さが1mを超える区域	
	土石流により建築物に作用すると想定される力が50kN/m ² を超える区域	
	土石流により建築物に作用すると想定される力が50kN/m ² 以下の区域	
土石流の高さが1m以下の区域		



土石流区域調査書

様式3-2 建築物に作用すると想定される衝撃に関する事項

調査年度 2025年度

溪流の位置	溪流番号	N211043	溪流名	平田5	所在地	釜石市平田第1地割
-------	------	---------	-----	-----	-----	-----------

横断測線番号	土石流の高さh(m)	土石流の流体力Fd(kN/m ²)	建築物の耐力P2(kN/m ²)	横断測線番号	土石流の高さh(m)	土石流の流体力Fd(kN/m ²)	建築物の耐力P2(kN/m ²)
No.0	0.39	14.92	17.09				
No.1	0.37	12.57	17.85				
No.2	0.29	7.90	22.37				
No.3	0.27	6.56	24.15				
No.4	0.25	5.52	25.70				
No.5	0.25	5.16	26.28				
No.6	0.24	4.45	27.43				
No.7	0.22	3.61	28.75				
No.8	0.22	3.23	29.29				
No.9	0.22	3.02	29.56				
No.10	0.21	2.65	29.93				
No.11	0.21	2.38	30.08				
No.12	0.21	2.22	30.11				
No.13	0.21	1.93	30.00				
No.14	0.22	1.74	29.77				
No.15	0.22	1.45	29.12				
No.16	0.23	1.12	27.68				
No.17	0.23	1.14	27.87				
No.18	0.24	1.05	27.22				
No.19	0.24	0.94	26.49				
No.20	0.26	0.77	24.96				
No.21	0.27	0.68	23.94				
No.22	0.28	0.61	23.02				
No.23	0.30	0.53	21.91				