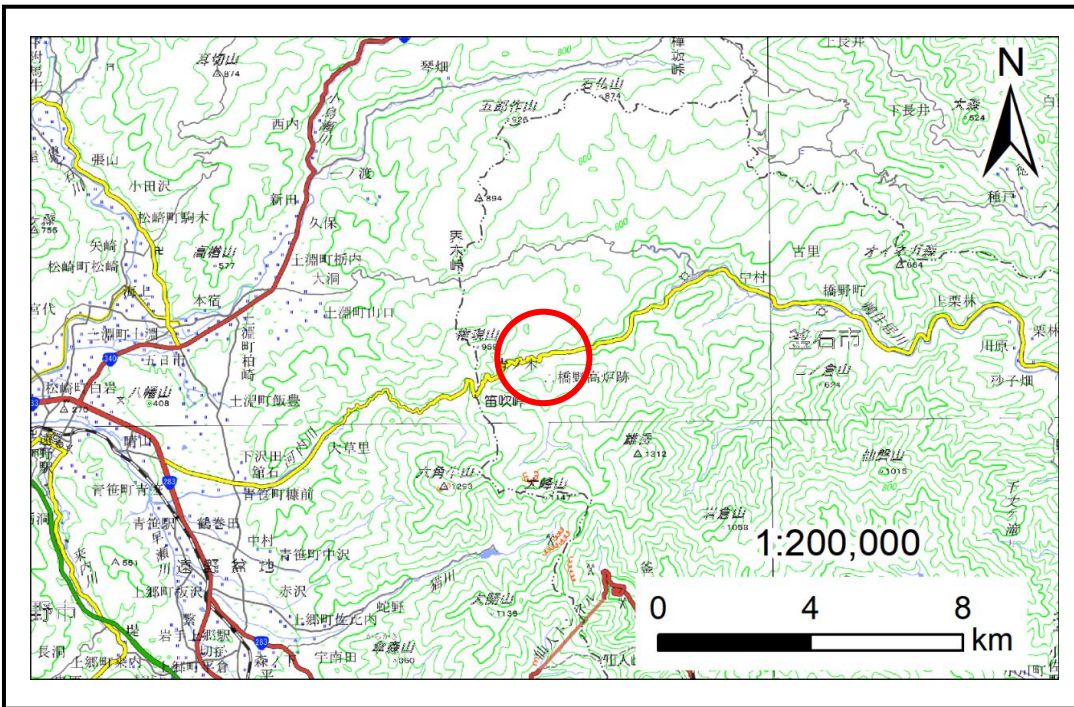


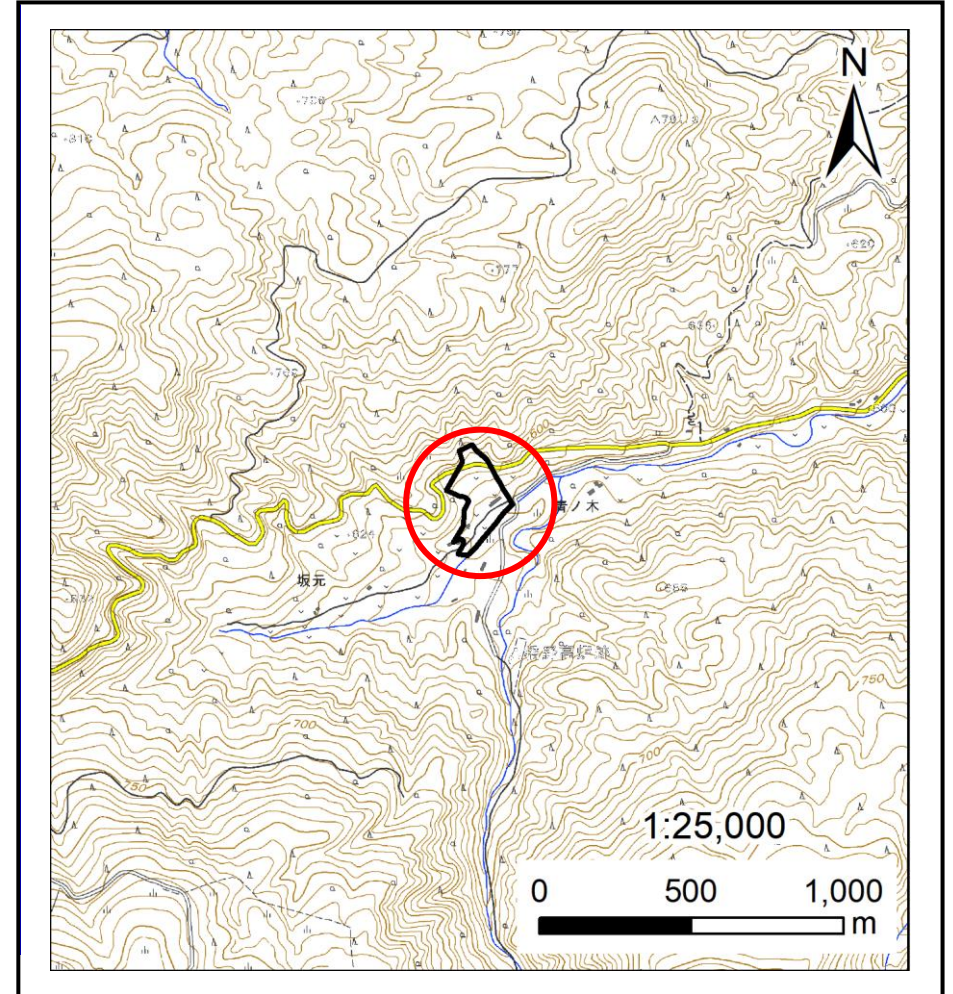
土砂災害防止に関する基礎調査(土石流)

表紙 概況,位置図

自然現象の種類	土石流
溪流番号	BN211546
水系名	鶉住居川
河川名	青ノ木川
溪流名	橋野町1
所在地	釜石市橋野町第1地割
調査機関	沿岸広域振興局土木部



概況図(S=1:200,000)



位置図(S=1:25,000)

国土地理院の電子地形図20000『盛岡、一関』及び電子地形図25000『能舟木』を掲載

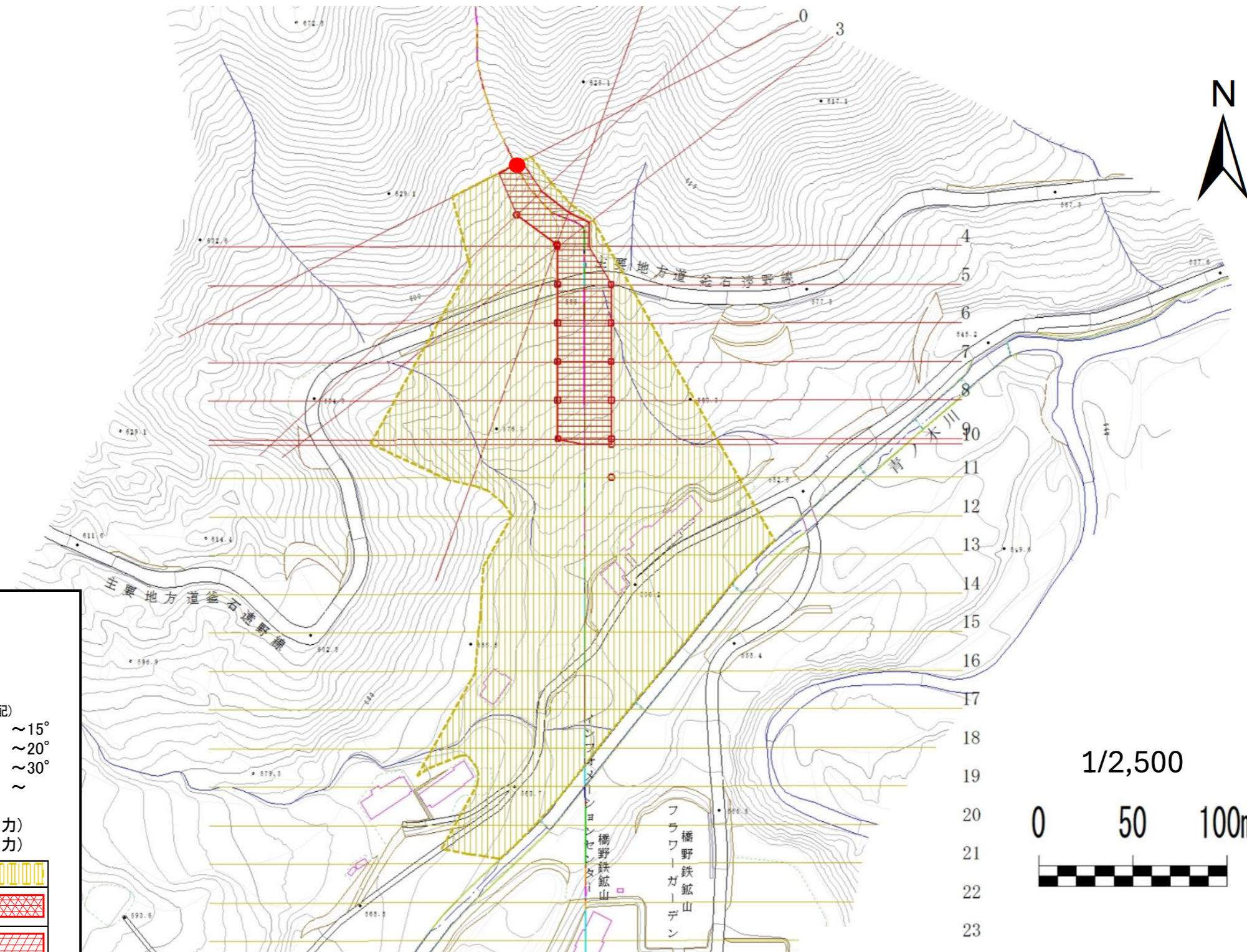
岩手県

土石流区域調書

様式3-1 危害のおそれのある土地、著しい危害のおそれのある土地の設定図 (A3)

調査年度 2025年度

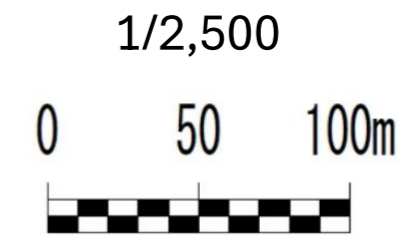
溪流の位置 溪流番号 BN211546 溪流名 橋野町1 所在地 釜石市橋野町第1地割



凡例

- 基準地点
- 流下経路 (流下経路の色区分と溪床勾配)
 - 0° ~ 2°
 - 2° ~ 3°
 - 3° ~ 7°
 - 7° ~ 10°
 - 10° ~ 15°
 - 15° ~ 20°
 - 20° ~ 30°
 - 30° ~
- 横断測線(耐力 ≧ 流体力)
- 横断測線(流体力 < 耐力)

危害のおそれのある土地の区域		
著しい危害のおそれのある土地の区域	土石流の高さが1mを超える区域	土石流により建築物に作用すると想定される力が50kN/m ² を超える区域
		土石流により建築物に作用すると想定される力が50kN/m ² 以下の区域
	土石流の高さが1m以下の区域	



土石流区域調査書

様式3-2 建築物に作用すると想定される衝撃に関する事項

調査年度 2025年度

渓流の位置
溪流番号 BN211546
溪流名 橋野町1
所在地 釜石市橋野町第1地割

横断測線番号	土石流の高さh(m)	土石流の流体力Fd(kN/m ²)	建築物の耐力P2(kN/m ²)	横断測線番号	土石流の高さh(m)	土石流の流体力Fd(kN/m ²)	建築物の耐力P2(kN/m ²)
No.0	0.74	48.13	9.81				
No.1	0.47	26.97	14.39				
No.2	0.47	27.17	14.44				
No.3	0.81	54.55	9.00				
No.4	0.48	26.26	14.22				
No.5	0.49	24.72	13.84				
No.6	0.50	24.26	13.72				
No.7	0.51	23.53	13.53				
No.8	0.52	22.82	13.35				
No.9	0.46	17.73	14.86				
No.10	0.43	15.98	15.77				
No.11	0.29	8.23	22.31				
No.12	0.23	4.68	27.76				
No.13	0.22	3.70	29.52				
No.14	0.20	2.53	31.23				
No.15	0.20	2.30	31.40				
No.16	0.20	2.31	31.47				
No.17	0.20	1.69	31.18				
No.18	0.21	1.43	30.61				
No.19	0.44	2.83	15.39				
No.20	0.49	1.76	13.97				
No.21	0.71	0.72	10.12				
No.22	0.00	0.00	0.00				
No.23	0.00	0.00	0.00				
No.24	0.00	0.00	0.00				
No.25	0.00	0.00	0.00				
No.26	0.00	0.00	0.00				