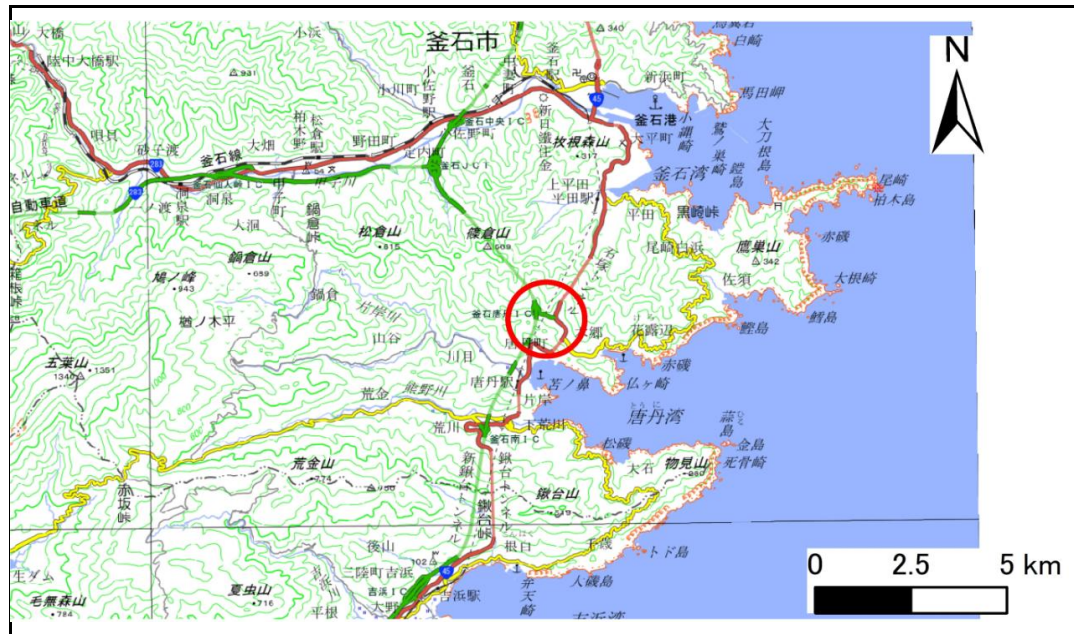


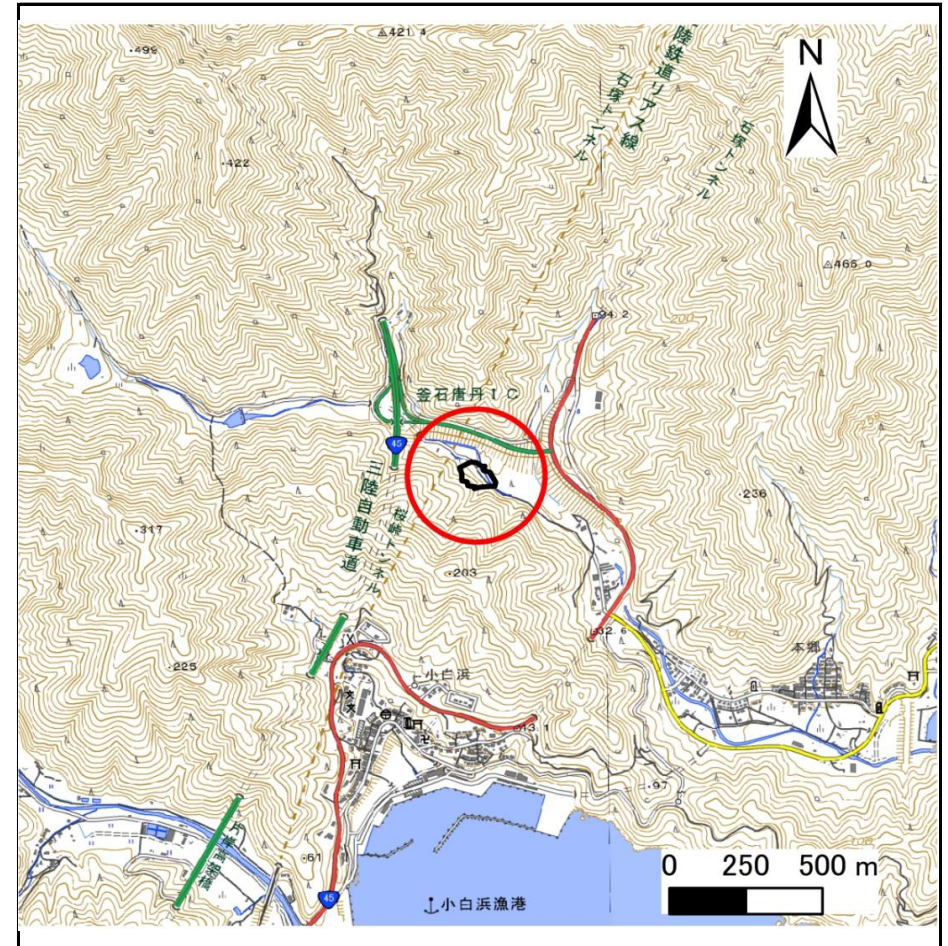
# 土砂災害防止に関する基礎調査(急傾斜地の崩壊)

表紙 概況、位置図

自然現象の種類	急傾斜地の崩壊
箇所番号	211N0074
箇所名	桜峠A
所在地	釜石市唐丹町桜峠
調査機関	岩手県沿岸広域振興局土木部



位置図(S=1:200,000)



概況図(S=1:25,000)

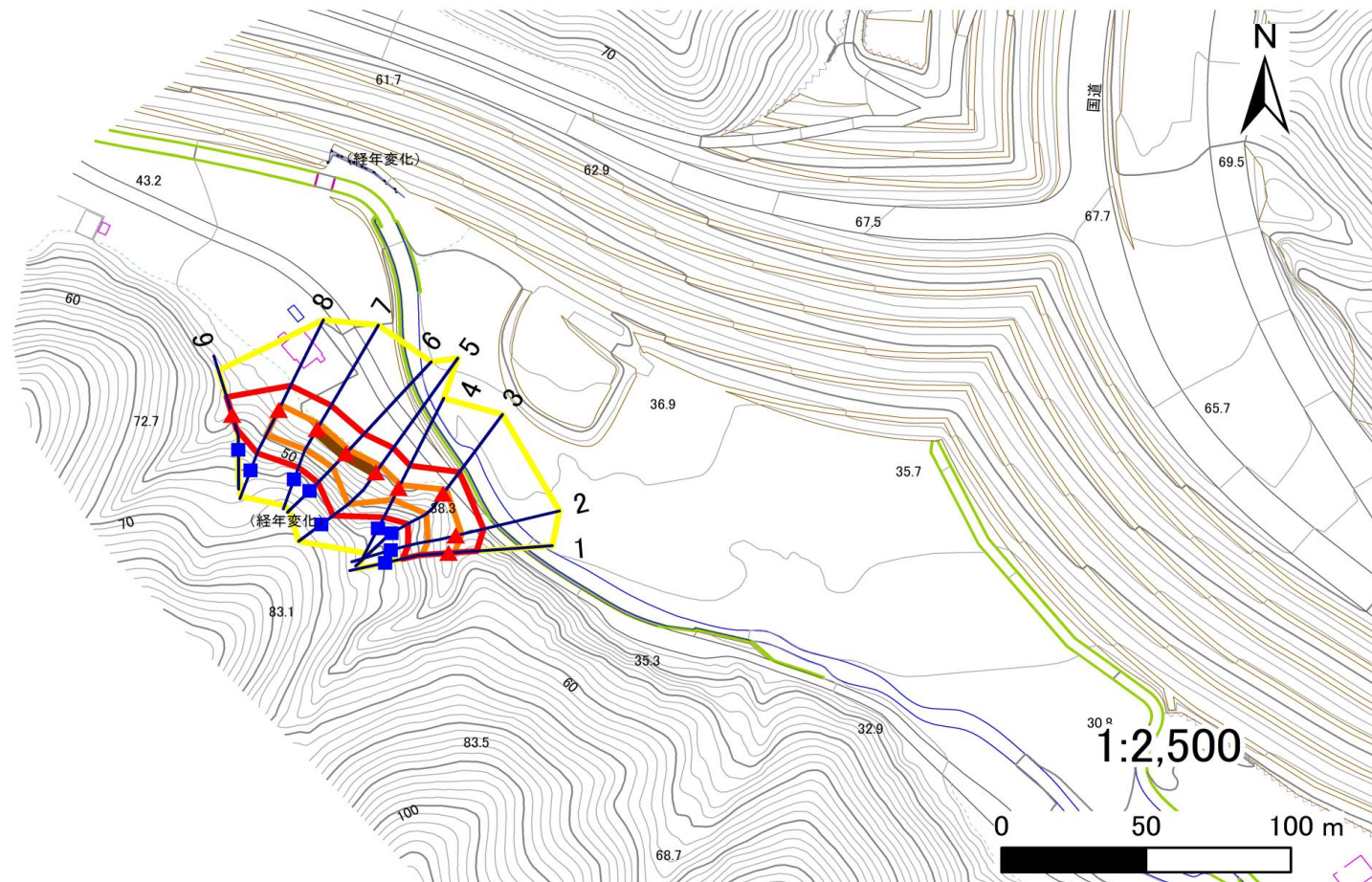
# 急傾斜地の崩壊区域調書

様式3-1 危害のおそれのある土地、著しい危害のおそれのある土地の設定図

調査年度

2025年度

急傾斜地の位置 | 箇所番号 | 211N0074 | 箇所名 | 桜峠A | 所在地 | 釜石市唐丹町桜峠



凡例

■ 上端  
▲ 下端

— 横断測線

⬡ 危害のおそれのある土地の区域  
⬢ 著しい危害のおそれのある土地の区域

⬡ 土石等の移動による力が $100\text{kN/m}^2$ を超える範囲  
⬢ 土石等の堆積高が $3\text{m}$ を超える範囲

## 急傾斜地の崩壊区域調書

様式3-2 建築物に作用すると想定される衝撃に関する事項(1/1)

調査年度

2025年度

急傾斜地の位置		箇所番号		211N0074				箇所名		桜峠A		所在地		釜石市唐丹町桜峠			
横断 測線 番号	急傾斜地の下端に隣接する土地								急傾斜地内								
	土石等の移動の高さと力の大きさ				土石等の堆積高さと力の大きさ				土石等の移動の高さと力の大きさ				土石等の堆積高さと力の大きさ				
	区分	高さ (m)	下端からの距離 (m)	力の大きさ (kN/m <sup>2</sup> )	区分	下端からの水平 距離(m)	高さ (m)	力の大きさ (kN/m <sup>2</sup> )	区分	高さ (m)	上端からの比高 (m)	力の大きさ (kN/m <sup>2</sup> )	区分	上端からの比高 (m)	高さ (m)	力の大きさ (kN/m <sup>2</sup> )	
1	100kN/m <sup>2</sup> を超える	1.00	0.00 ~ 2.01	131.07	3mを超える	— ~ —	—	—	100kN/m <sup>2</sup> を超える	1.00	10.56 ~ 17.95	131.07	3mを超える	— ~ —	—	—	
	それ以外	1.00	2.01 ~ 9.80	100.00	それ以外	0.00 ~ 9.80	2.42	12.23	それ以外	1.00	5.00 ~ 10.56	100.00	それ以外	5.00 ~ 17.95	2.42	12.23	
2	100kN/m <sup>2</sup> を超える	1.00	0.00 ~ 2.10	132.50	3mを超える	— ~ —	—	—	100kN/m <sup>2</sup> を超える	1.00	10.55 ~ 18.46	132.50	3mを超える	— ~ —	—	—	
	それ以外	1.00	2.10 ~ 9.88	100.00	それ以外	0.00 ~ 9.88	2.41	12.19	それ以外	1.00	5.00 ~ 10.55	100.00	それ以外	5.00 ~ 18.46	2.41	12.19	
3	100kN/m <sup>2</sup> を超える	1.00	0.00 ~ 1.89	129.17	3mを超える	— ~ —	—	—	100kN/m <sup>2</sup> を超える	1.00	10.54 ~ 17.58	129.17	3mを超える	— ~ —	—	—	
	それ以外	1.00	1.89 ~ 9.68	100.00	それ以外	0.00 ~ 9.68	2.36	11.91	それ以外	1.00	5.00 ~ 10.54	100.00	それ以外	5.00 ~ 17.58	2.36	11.91	
4	100kN/m <sup>2</sup> を超える	1.00	0.00 ~ 1.30	119.62	3mを超える	— ~ —	—	—	100kN/m <sup>2</sup> を超える	1.00	12.89 ~ 18.00	119.62	3mを超える	— ~ —	—	—	
	それ以外	1.00	1.30 ~ 9.08	100.00	それ以外	0.00 ~ 9.08	2.77	14.02	それ以外	1.00	5.00 ~ 12.89	100.00	それ以外	5.00 ~ 18.00	2.77	14.02	
5	100kN/m <sup>2</sup> を超える	1.00	0.00 ~ 2.92	146.39	3mを超える	0.00 ~ 0.58	3.36	16.97	100kN/m <sup>2</sup> を超える	1.00	11.40 ~ 25.97	146.39	3mを超える	25.00 ~ 25.97	3.36	16.97	
	それ以外	1.00	2.92 ~ 10.71	100.00	それ以外	0.58 ~ 10.71	3.00	15.16	それ以外	1.00	5.00 ~ 11.40	100.00	それ以外	5.00 ~ 25.00	3.00	15.16	
6	100kN/m <sup>2</sup> を超える	1.00	0.00 ~ 1.66	125.40	3mを超える	0.00 ~ 0.34	3.26	16.45	100kN/m <sup>2</sup> を超える	1.00	13.99 ~ 22.11	125.40	3mを超える	20.00 ~ 22.11	3.26	16.45	
	それ以外	1.00	1.66 ~ 9.44	100.00	それ以外	0.34 ~ 9.44	3.00	15.16	それ以外	1.00	5.00 ~ 13.99	100.00	それ以外	5.00 ~ 20.00	3.00	15.16	
7	100kN/m <sup>2</sup> を超える	1.00	0.00 ~ 2.04	131.53	3mを超える	0.00 ~ 0.18	3.12	15.79	100kN/m <sup>2</sup> を超える	1.00	12.51 ~ 21.57	131.53	3mを超える	20.00 ~ 21.57	3.12	15.79	
	それ以外	1.00	2.04 ~ 9.82	100.00	それ以外	0.18 ~ 9.82	3.00	15.16	それ以外	1.00	5.00 ~ 12.51	100.00	それ以外	5.00 ~ 20.00	3.00	15.16	
8	100kN/m <sup>2</sup> を超える	1.00	0.00 ~ 1.97	130.33	3mを超える	— ~ —	—	—	100kN/m <sup>2</sup> を超える	1.00	10.54 ~ 18.00	130.33	3mを超える	— ~ —	—	—	
	それ以外	1.00	1.97 ~ 9.75	100.00	それ以外	0.00 ~ 9.75	2.35	11.90	それ以外	1.00	5.00 ~ 10.54	100.00	それ以外	5.00 ~ 18.00	2.35	11.90	
9	100kN/m <sup>2</sup> を超える	—	— ~ —	—	3mを超える	— ~ —	—	—	100kN/m <sup>2</sup> を超える	—	— ~ —	—	3mを超える	— ~ —	—	—	
	それ以外	1.00	0.00 ~ 6.71	84.79	それ以外	0.00 ~ 0.00	1.65	8.35	それ以外	1.00	5.00 ~ 8.38	84.79	それ以外	5.00 ~ 8.38	1.65	8.35	
	100kN/m <sup>2</sup> を超える		~		3mを超える	~			100kN/m <sup>2</sup> を超える		~		3mを超える	~			
	それ以外		~		それ以外	~			それ以外		~		それ以外	~			
	100kN/m <sup>2</sup> を超える		~		3mを超える	~			100kN/m <sup>2</sup> を超える		~		3mを超える	~			
	それ以外		~		それ以外	~			それ以外		~		それ以外	~			
	100kN/m <sup>2</sup> を超える		~		3mを超える	~			100kN/m <sup>2</sup> を超える		~		3mを超える	~			
	それ以外		~		それ以外	~			それ以外		~		それ以外	~			
	100kN/m <sup>2</sup> を超える		~		3mを超える	~			100kN/m <sup>2</sup> を超える		~		3mを超える	~			
	それ以外		~		それ以外	~			それ以外		~		それ以外	~			