

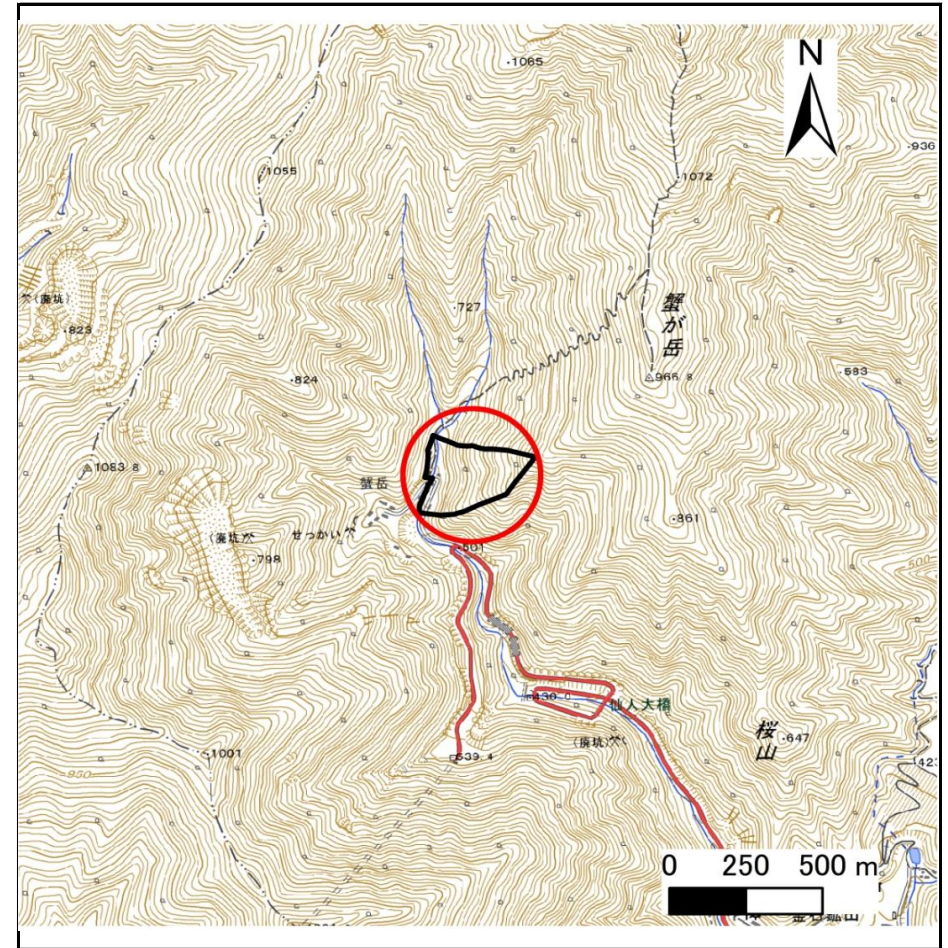
# 土砂災害防止に関する基礎調査(急傾斜地の崩壊)

表紙 概況、位置図

自然現象の種類	急傾斜地の崩壊
箇所番号	211BN5211
箇所名	甲子町E
所在地	釜石市甲子町第1地割
調査機関	岩手県沿岸広域振興局土木部



位置図(S=1:200,000)



概況図(S=1:25,000)

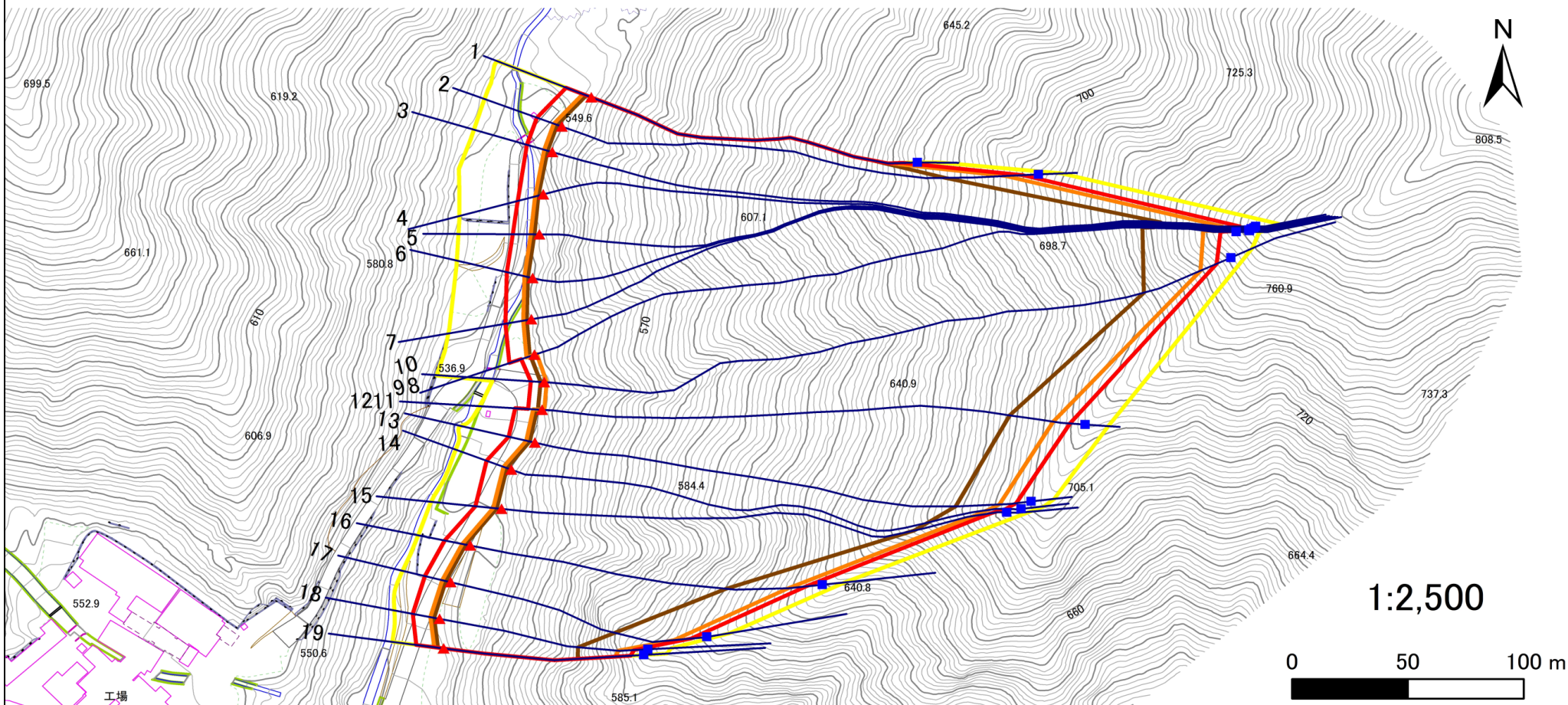
# 急傾斜地の崩壊区域調書

様式3-1 危害のおそれのある土地、著しい危害のおそれのある土地の設定図

調査年度

2025年度

急傾斜地の位置 箇所番号 211BN5211 箇所名 甲子町E 所在地 釜石市甲子町第1地割



凡例

■ 上端  
▲ 下端

— 横断測線

— 危害のおそれのある土地の区域  
— 著しい危害のおそれのある土地の区域

— 土石等の移動による力が100kN/m<sup>2</sup>を超える範囲  
— 土石等の堆積高が3mを超える範囲

## 急傾斜地の崩壊区域調書

様式3-2 建築物に作用すると想定される衝撃に関する事項(1/2)

調査年度

2025年度

急傾斜地の位置		箇所番号		211BN5211				箇所名		甲子町E		所在地		釜石市甲子町第1地割			
横断 測線 番号	急傾斜地の下端に隣接する土地								急傾斜地内								
	土石等の移動の高さと力の大きさ				土石等の堆積高さと力の大きさ				土石等の移動の高さと力の大きさ				土石等の堆積高さと力の大きさ				
	区分	高さ (m)	下端からの距離 (m)	力の大きさ (kN/m <sup>2</sup> )	区分	下端からの水平 距離(m)	高さ (m)	力の大きさ (kN/m <sup>2</sup> )	区分	高さ (m)	上端からの比高 (m)	力の大きさ (kN/m <sup>2</sup> )	区分	上端からの比高 (m)	高さ (m)	力の大きさ (kN/m <sup>2</sup> )	
1	100kN/m <sup>2</sup> を超える	1.00	0.00 ~ 3.86	162.87	3mを超える	0.00 ~ 2.26	4.05	20.49	100kN/m <sup>2</sup> を超える	1.00	10.53 ~ 113.78	162.87	3mを超える	25.00 ~ 113.78	4.05	20.49	
	それ以外	1.00	3.86 ~ 11.64	100.00	それ以外	2.26 ~ 11.64	3.00	15.16	それ以外	1.00	5.00 ~ 10.53	100.00	それ以外	5.00 ~ 25.00	3.00	15.16	
2	100kN/m <sup>2</sup> を超える	1.00	0.00 ~ 3.66	159.22	3mを超える	0.00 ~ 2.14	3.96	20.02	100kN/m <sup>2</sup> を超える	1.00	10.57 ~ 154.00	159.22	3mを超える	30.00 ~ 154.00	3.96	20.02	
	それ以外	1.00	3.66 ~ 11.44	100.00	それ以外	2.14 ~ 11.44	3.00	15.16	それ以外	1.00	5.00 ~ 10.57	100.00	それ以外	5.00 ~ 30.00	3.00	15.16	
3	100kN/m <sup>2</sup> を超える	1.00	0.00 ~ 3.60	158.26	3mを超える	0.00 ~ 2.11	3.94	19.92	100kN/m <sup>2</sup> を超える	1.00	10.59 ~ 224.00	158.26	3mを超える	30.00 ~ 224.00	3.94	19.92	
	それ以外	1.00	3.60 ~ 11.39	100.00	それ以外	2.11 ~ 11.39	3.00	15.16	それ以外	1.00	5.00 ~ 10.59	100.00	それ以外	5.00 ~ 30.00	3.00	15.16	
4	100kN/m <sup>2</sup> を超える	1.00	0.00 ~ 3.68	159.69	3mを超える	0.00 ~ 2.15	3.97	20.08	100kN/m <sup>2</sup> を超える	1.00	10.56 ~ 229.47	159.69	3mを超える	30.00 ~ 229.47	3.97	20.08	
	それ以外	1.00	3.68 ~ 11.47	100.00	それ以外	2.15 ~ 11.47	3.00	15.16	それ以外	1.00	5.00 ~ 10.56	100.00	それ以外	5.00 ~ 30.00	3.00	15.16	
5	100kN/m <sup>2</sup> を超える	1.00	0.00 ~ 3.67	159.47	3mを超える	0.00 ~ 2.15	3.97	20.05	100kN/m <sup>2</sup> を超える	1.00	10.56 ~ 230.69	159.47	3mを超える	30.00 ~ 230.69	3.97	20.05	
	それ以外	1.00	3.67 ~ 11.46	100.00	それ以外	2.15 ~ 11.46	3.00	15.16	それ以外	1.00	5.00 ~ 10.56	100.00	それ以外	5.00 ~ 30.00	3.00	15.16	
6	100kN/m <sup>2</sup> を超える	1.00	0.00 ~ 3.65	159.06	3mを超える	0.00 ~ 2.13	3.96	20.01	100kN/m <sup>2</sup> を超える	1.00	10.57 ~ 232.30	159.06	3mを超える	30.00 ~ 232.30	3.96	20.01	
	それ以外	1.00	3.65 ~ 11.43	100.00	それ以外	2.13 ~ 11.43	3.00	15.16	それ以外	1.00	5.00 ~ 10.57	100.00	それ以外	5.00 ~ 30.00	3.00	15.16	
7	100kN/m <sup>2</sup> を超える	1.00	0.00 ~ 3.60	158.29	3mを超える	0.00 ~ 2.11	3.94	19.92	100kN/m <sup>2</sup> を超える	1.00	10.59 ~ 234.00	158.29	3mを超える	30.00 ~ 234.00	3.94	19.92	
	それ以外	1.00	3.60 ~ 11.39	100.00	それ以外	2.11 ~ 11.39	3.00	15.16	それ以外	1.00	5.00 ~ 10.59	100.00	それ以外	5.00 ~ 30.00	3.00	15.16	
8	100kN/m <sup>2</sup> を超える	1.00	0.00 ~ 3.67	159.44	3mを超える	0.00 ~ 2.15	3.97	20.05	100kN/m <sup>2</sup> を超える	1.00	10.56 ~ 231.56	159.44	3mを超える	30.00 ~ 231.56	3.97	20.05	
	それ以外	1.00	3.67 ~ 11.45	100.00	それ以外	2.15 ~ 11.45	3.00	15.16	それ以外	1.00	5.00 ~ 10.56	100.00	それ以外	5.00 ~ 30.00	3.00	15.16	
9	100kN/m <sup>2</sup> を超える	1.00	-1.00 ~ -1.00	159.44	3mを超える	-1.00 ~ 1.78	3.97	20.05	100kN/m <sup>2</sup> を超える	1.00	10.56 ~ 230.82	159.44	3mを超える	30.00 ~ 230.82	3.97	20.05	
	それ以外	1.00	-1.00 ~ 6.08	100.00	それ以外	1.78 ~ 6.08	3.00	15.16	それ以外	1.00	5.00 ~ 10.56	100.00	それ以外	5.00 ~ 30.00	3.00	15.16	
10	100kN/m <sup>2</sup> を超える	1.00	-1.00 ~ -1.00	158.95	3mを超える	-1.00 ~ 1.64	3.96	19.99	100kN/m <sup>2</sup> を超える	1.00	10.58 ~ 224.64	158.95	3mを超える	30.00 ~ 224.64	3.96	19.99	
	それ以外	1.00	-1.00 ~ 5.85	100.00	それ以外	1.64 ~ 5.85	3.00	15.16	それ以外	1.00	5.00 ~ 10.58	100.00	それ以外	5.00 ~ 30.00	3.00	15.16	
11	100kN/m <sup>2</sup> を超える	1.00	-1.00 ~ -1.00	161.32	3mを超える	-1.00 ~ 1.78	4.01	20.28	100kN/m <sup>2</sup> を超える	1.00	10.53 ~ 178.04	161.32	3mを超える	25.00 ~ 178.04	4.01	20.28	
	それ以外	1.00	-1.00 ~ 6.01	100.00	それ以外	1.78 ~ 6.01	3.00	15.16	それ以外	1.00	5.00 ~ 10.53	100.00	それ以外	5.00 ~ 25.00	3.00	15.16	
12	100kN/m <sup>2</sup> を超える	1.00	0.00 ~ 3.77	161.32	3mを超える	0.00 ~ 2.21	4.01	20.28	100kN/m <sup>2</sup> を超える	1.00	10.53 ~ 178.80	161.32	3mを超える	25.00 ~ 178.80	4.01	20.28	
	それ以外	1.00	3.77 ~ 11.56	100.00	それ以外	2.21 ~ 11.56	3.00	15.16	それ以外	1.00	5.00 ~ 10.53	100.00	それ以外	5.00 ~ 25.00	3.00	15.16	
13	100kN/m <sup>2</sup> を超える	1.00	0.00 ~ 3.80	161.77	3mを超える	0.00 ~ 2.22	4.02	20.34	100kN/m <sup>2</sup> を超える	1.00	10.53 ~ 166.00	161.77	3mを超える	25.00 ~ 166.00	4.02	20.34	
	それ以外	1.00	3.80 ~ 11.58	100.00	それ以外	2.22 ~ 11.58	3.00	15.16	それ以外	1.00	5.00 ~ 10.53	100.00	それ以外	5.00 ~ 25.00	3.00	15.16	
14	100kN/m <sup>2</sup> を超える	1.00	0.00 ~ 3.63	158.72	3mを超える	0.00 ~ 2.12	3.95	19.97	100kN/m <sup>2</sup> を超える	1.00	10.58 ~ 165.11	158.72	3mを超える	30.00 ~ 165.11	3.95	19.97	
	それ以外	1.00	3.63 ~ 11.41	100.00	それ以外	2.12 ~ 11.41	3.00	15.16	それ以外	1.00	5.00 ~ 10.58	100.00	それ以外	5.00 ~ 30.00	3.00	15.16	
15	100kN/m <sup>2</sup> を超える	1.00	0.00 ~ 3.63	158.75	3mを超える	0.00 ~ 2.12	3.95	19.97	100kN/m <sup>2</sup> を超える	1.00	10.58 ~ 162.29	158.75	3mを超える	30.00 ~ 162.29	3.95	19.97	
	それ以外	1.00	3.63 ~ 11.41	100.00	それ以外	2.12 ~ 11.41	3.00	15.16	それ以外	1.00	5.00 ~ 10.58	100.00	それ以外	5.00 ~ 30.00	3.00	15.16	

## 急傾斜地の崩壊区域調書

様式3-2 建築物に作用すると想定される衝撃に関する事項(2/2)

調査年度

2025年度

急傾斜地の位置		箇所番号		211BN5211				箇所名		甲子町E		所在地		釜石市甲子町第1地割			
横断 測線 番号	急傾斜地の下端に隣接する土地								急傾斜地内								
	土石等の移動の高さと力の大きさ				土石等の堆積高さとの大きさ				土石等の移動の高さと力の大きさ				土石等の堆積高さとの大きさ				
	区分	高さ (m)	下端からの距離 (m)	力の大きさ (kN/m <sup>2</sup> )	区分	下端からの水平 距離(m)	高さ (m)	力の大きさ (kN/m <sup>2</sup> )	区分	高さ (m)	上端からの比高 (m)	力の大きさ (kN/m <sup>2</sup> )	区分	上端からの比高 (m)	高さ (m)	力の大きさ (kN/m <sup>2</sup> )	
16	100kN/m <sup>2</sup> を超える	1.00	0.00 ~ 3.54	157.17	3mを超える	0.00 ~ 2.08	3.92	19.81	100kN/m <sup>2</sup> を超える	1.00	10.63 ~ 110.61	157.17	3mを超える	30.00 ~ 110.61	3.92	19.81	
	それ以外	1.00	3.54 ~ 11.33	100.00	それ以外	2.08 ~ 11.33	3.00	15.16	それ以外	1.00	5.00 ~ 10.63	100.00	それ以外	5.00 ~ 30.00	3.00	15.16	
17	100kN/m <sup>2</sup> を超える	1.00	0.00 ~ 3.68	159.69	3mを超える	0.00 ~ 2.16	3.97	20.08	100kN/m <sup>2</sup> を超える	1.00	10.56 ~ 85.47	159.69	3mを超える	30.00 ~ 85.47	3.97	20.08	
	それ以外	1.00	3.68 ~ 11.47	100.00	それ以外	2.16 ~ 11.47	3.00	15.16	それ以外	1.00	5.00 ~ 10.56	100.00	それ以外	5.00 ~ 30.00	3.00	15.16	
18	100kN/m <sup>2</sup> を超える	1.00	0.00 ~ 4.00	165.50	3mを超える	0.00 ~ 2.39	4.16	21.01	100kN/m <sup>2</sup> を超える	1.00	10.60 ~ 75.55	165.50	3mを超える	25.00 ~ 75.55	4.16	21.01	
	それ以外	1.00	4.00 ~ 11.79	100.00	それ以外	2.39 ~ 11.79	3.00	15.16	それ以外	1.00	5.00 ~ 10.60	100.00	それ以外	5.00 ~ 25.00	3.00	15.16	
19	100kN/m <sup>2</sup> を超える	1.00	0.00 ~ 4.09	167.04	3mを超える	0.00 ~ 2.50	4.25	21.49	100kN/m <sup>2</sup> を超える	1.00	10.77 ~ 75.68	167.04	3mを超える	25.00 ~ 75.68	4.25	21.49	
	それ以外	1.00	4.09 ~ 11.87	100.00	それ以外	2.50 ~ 11.87	3.00	15.16	それ以外	1.00	5.00 ~ 10.77	100.00	それ以外	5.00 ~ 25.00	3.00	15.16	
	100kN/m <sup>2</sup> を超える		~		3mを超える	~			100kN/m <sup>2</sup> を超える		~		3mを超える	~			
	それ以外		~		それ以外	~			それ以外		~		それ以外	~			
	100kN/m <sup>2</sup> を超える		~		3mを超える	~			100kN/m <sup>2</sup> を超える		~		3mを超える	~			
	それ以外		~		それ以外	~			それ以外		~		それ以外	~			
	100kN/m <sup>2</sup> を超える		~		3mを超える	~			100kN/m <sup>2</sup> を超える		~		3mを超える	~			
	それ以外		~		それ以外	~			それ以外		~		それ以外	~			
	100kN/m <sup>2</sup> を超える		~		3mを超える	~			100kN/m <sup>2</sup> を超える		~		3mを超える	~			
	それ以外		~		それ以外	~			それ以外		~		それ以外	~			
	100kN/m <sup>2</sup> を超える		~		3mを超える	~			100kN/m <sup>2</sup> を超える		~		3mを超える	~			
	それ以外		~		それ以外	~			それ以外		~		それ以外	~			
	100kN/m <sup>2</sup> を超える		~		3mを超える	~			100kN/m <sup>2</sup> を超える		~		3mを超える	~			
	それ以外		~		それ以外	~			それ以外		~		それ以外	~			
	100kN/m <sup>2</sup> を超える		~		3mを超える	~			100kN/m <sup>2</sup> を超える		~		3mを超える	~			
	それ以外		~		それ以外	~			それ以外		~		それ以外	~			