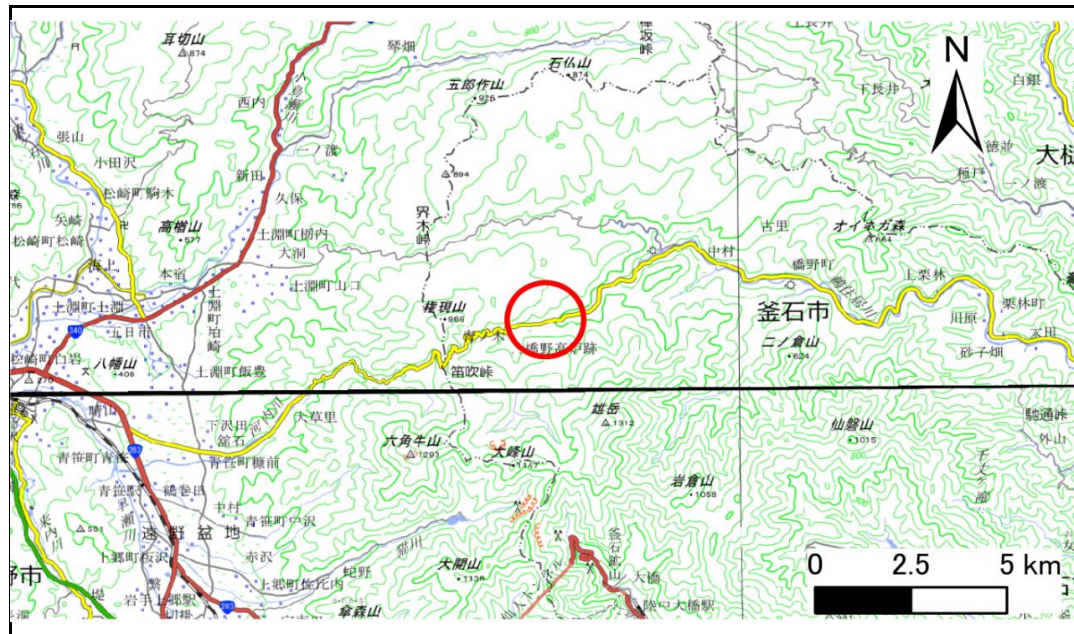


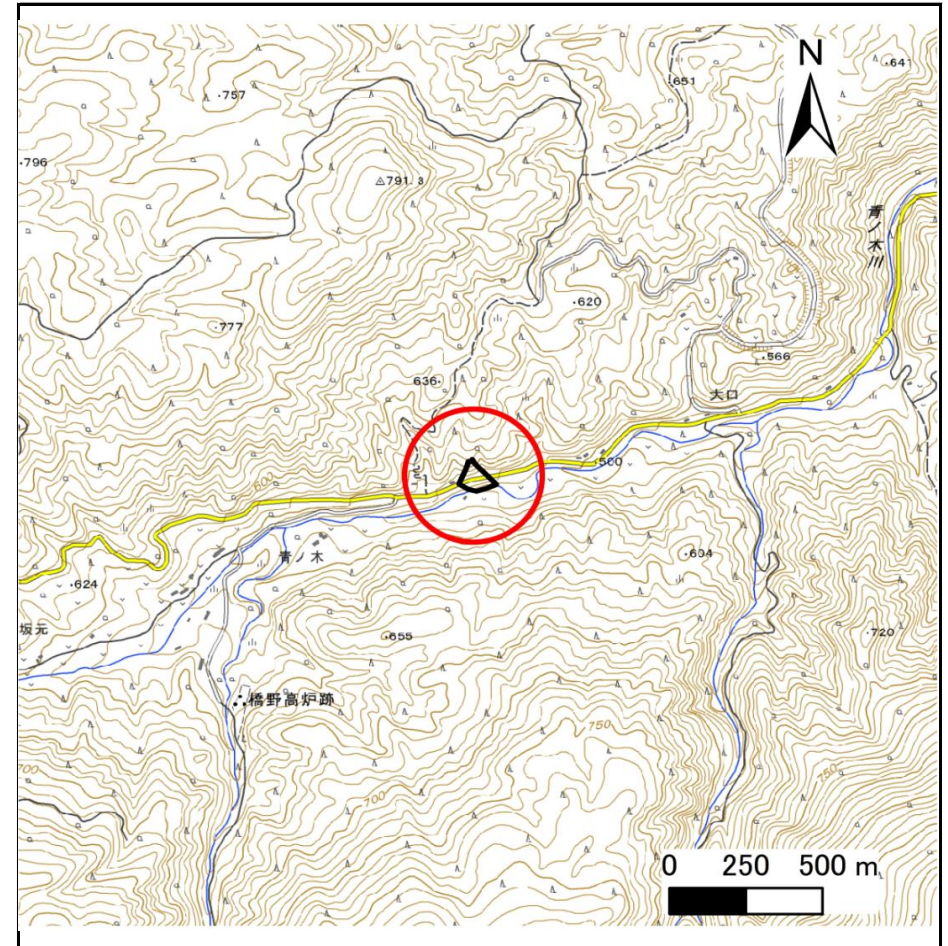
土砂災害防止に関する基礎調査(急傾斜地の崩壊)

表紙 概況、位置図

自然現象の種類	急傾斜地の崩壊
箇所番号	211BN5201
箇所名	橋野町D
所在地	釜石市橋野町第2地割
調査機関	岩手県沿岸広域振興局土木部



位置図(S=1:200,000)



概況図(S=1:25,000)

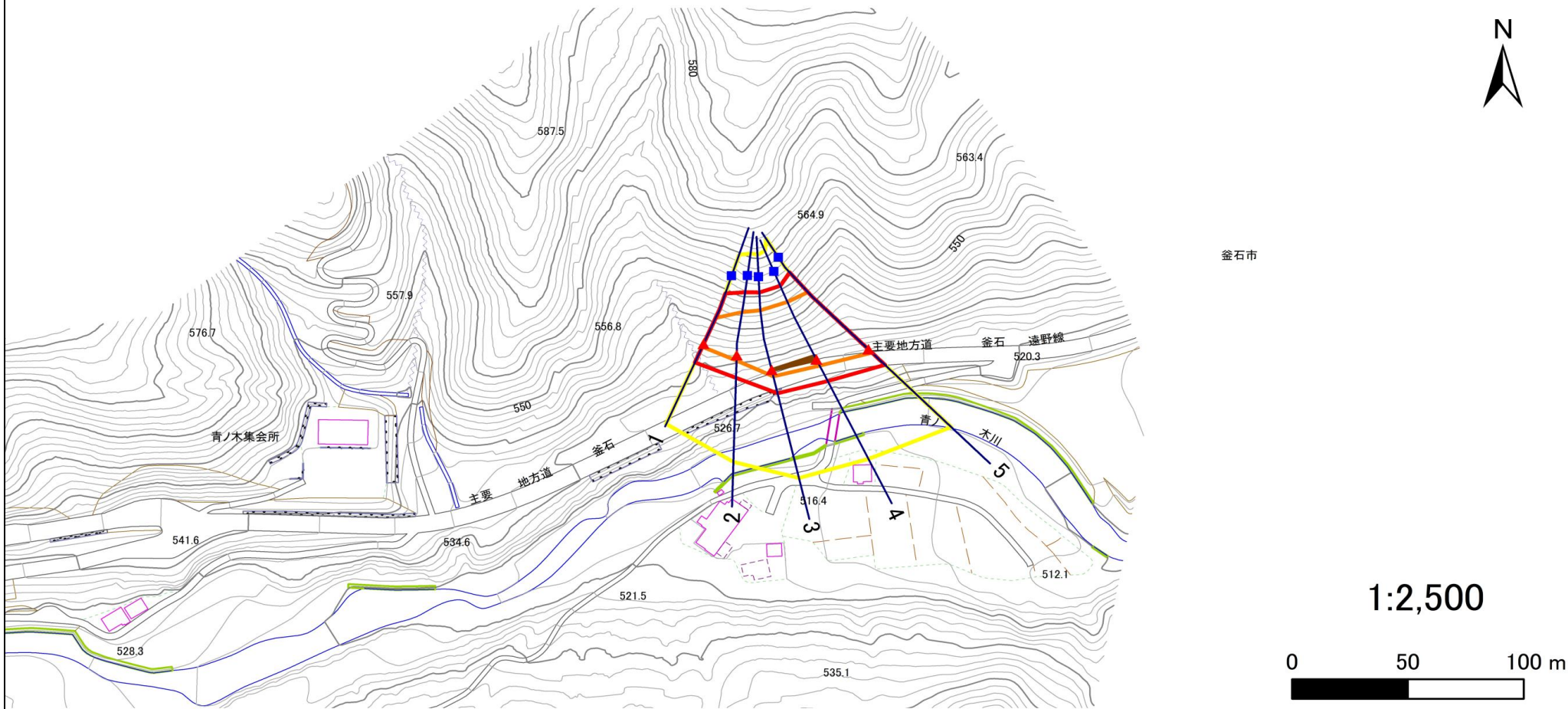
急傾斜地の崩壊区域調書

様式3-1 危害のおそれのある土地、著しい危害のおそれのある土地の設定図

調査年度

2025年度

急傾斜地の位置 箇所番号 211BN5201 箇所名 橋野町D 所在地 釜石市橋野町第2地割



- | | | | | |
|----|------|--------|---------------------|--|
| 凡例 | ■ 上端 | — 横断測線 | ▭ 危害のおそれのある土地の区域 | ▭ 土石等の移動による力が100kN/m ² を超える範囲 |
| | ▲ 下端 | | ▭ 著しい危害のおそれのある土地の区域 | ▭ 土石等の堆積高が3mを超える範囲 |

急傾斜地の崩壊区域調書

様式3-2 建築物に作用すると想定される衝撃に関する事項(1/1)

調査年度	2025年度
------	--------

急傾斜地の位置		箇所番号		211BN5201				箇所名		橋野町D		所在地				釜石市橋野町第2地割			
横断 測線 番号	急傾斜地の下端に隣接する土地																		
	土石等の移動の高さと力の大きさ								土石等の堆積高さとの大きさ										
	区分	高さ (m)	下端からの距離 (m)	力の大きさ (kN/m ²)	区分	下端からの水平 距離(m)	高さ (m)	力の大きさ (kN/m ²)	区分	高さ (m)	上端からの比高 (m)	力の大きさ (kN/m ²)	区分	上端からの比高 (m)	高さ (m)	力の大きさ (kN/m ²)			
1	100kN/m ² を超える	1.00	0.00 ~ 1.38	120.92	3mを超える	— ~ —	—	—	100kN/m ² を超える	1.00	12.07 ~ 19.72	120.92	3mを超える	— ~ —	—	—			
	それ以外	1.00	1.38 ~ 9.16	100.00	それ以外	0.00 ~ 9.16	2.13	10.76	それ以外	1.00	5.00 ~ 12.07	100.00	それ以外	5.00 ~ 19.72	2.13	10.76			
2	100kN/m ² を超える	1.00	0.00 ~ 2.31	136.00	3mを超える	— ~ —	—	—	100kN/m ² を超える	1.00	11.01 ~ 24.00	136.00	3mを超える	— ~ —	—	—			
	それ以外	1.00	2.31 ~ 10.09	100.00	それ以外	0.00 ~ 10.09	2.54	12.82	それ以外	1.00	5.00 ~ 11.01	100.00	それ以外	5.00 ~ 24.00	2.54	12.82			
3	100kN/m ² を超える	1.00	0.00 ~ 2.96	147.08	3mを超える	0.00 ~ 0.08	3.04	15.37	100kN/m ² を超える	1.00	10.68 ~ 30.00	147.08	3mを超える	30.00 ~ 30.00	3.04	15.37			
	それ以外	1.00	2.96 ~ 10.75	100.00	それ以外	0.08 ~ 10.75	3.00	15.16	それ以外	1.00	5.00 ~ 10.68	100.00	それ以外	5.00 ~ 30.00	3.00	15.16			
4	100kN/m ² を超える	1.00	0.00 ~ 3.07	148.83	3mを超える	0.00 ~ 0.11	3.06	15.44	100kN/m ² を超える	1.00	10.64 ~ 31.27	148.83	3mを超える	30.00 ~ 31.27	3.06	15.44			
	それ以外	1.00	3.07 ~ 10.85	100.00	それ以外	0.11 ~ 10.85	3.00	15.16	それ以外	1.00	5.00 ~ 10.64	100.00	それ以外	5.00 ~ 30.00	3.00	15.16			
5	100kN/m ² を超える	1.00	0.00 ~ 2.17	133.71	3mを超える	— ~ —	—	—	100kN/m ² を超える	1.00	12.07 ~ 34.02	133.71	3mを超える	— ~ —	—	—			
	それ以外	1.00	2.17 ~ 9.96	100.00	それ以外	0.00 ~ 9.96	2.83	14.31	それ以外	1.00	5.00 ~ 12.07	100.00	それ以外	5.00 ~ 34.02	2.83	14.31			
	100kN/m ² を超える		~		3mを超える	~			100kN/m ² を超える		~		3mを超える	~					
	それ以外		~		それ以外	~			それ以外		~		それ以外	~					
	100kN/m ² を超える		~		3mを超える	~			100kN/m ² を超える		~		3mを超える	~					
	それ以外		~		それ以外	~			それ以外		~		それ以外	~					
	100kN/m ² を超える		~		3mを超える	~			100kN/m ² を超える		~		3mを超える	~					
	それ以外		~		それ以外	~			それ以外		~		それ以外	~					
	100kN/m ² を超える		~		3mを超える	~			100kN/m ² を超える		~		3mを超える	~					
	それ以外		~		それ以外	~			それ以外		~		それ以外	~					
	100kN/m ² を超える		~		3mを超える	~			100kN/m ² を超える		~		3mを超える	~					
	それ以外		~		それ以外	~			それ以外		~		それ以外	~					
	100kN/m ² を超える		~		3mを超える	~			100kN/m ² を超える		~		3mを超える	~					
	それ以外		~		それ以外	~			それ以外		~		それ以外	~					
	100kN/m ² を超える		~		3mを超える	~			100kN/m ² を超える		~		3mを超える	~					
	それ以外		~		それ以外	~			それ以外		~		それ以外	~					